

SOM-rapport nr 2009:12

# S O M

## Kulturvanor och livsstil i Sverige 1987–2008

Åsa Nilsson

**SOM-INSTITUTET**  
*samhälle opinion massmedia*

s  
a  
m  
h  
ä  
l  
l  
e  
o  
p  
i  
n  
i  
o  
n  
m  
a  
s  
s  
m  
e  
d  
i  
a



# Information om den nationella SOM-undersökningen

SOM-institutet vid Göteborgs universitet genomför varje höst sedan 1986 en nationell frågeundersökning – *Riks-SOM* – i syfte att kartlägga den svenska allmänhetens vanor och attityder på temat samhälle, politik och medier (förkortningen SOM står för Samhälle Opinion Massmedia). Data samlas in via postala enkäter, och varje undersökning genomförs under i huvudsak samma förutsättningar för att resultaten från de olika åren ska vara jämförbara.

SOM-institutet är ett samarbete mellan tre forskningsenheter vid Göteborgs universitet: Institutionen för journalistik och masskommunikation (JMG), Statsvetenskapliga institutionen samt Centrum för forskning om offentlig sektor (CEFOS). En rad forskningsprojekt medverkar i Riks-SOM-undersökningen – flertalet med förankring i någon av dessa tre institutioner, men även externa projekt deltar regelbundet.

Resultaten från Riks-SOM-undersökningarna redovisas i årliga publikationer där de medverkande forskarna presenterar analyser baserade på de senaste resultaten, med fokus, där det är möjligt, på långsiktiga opinions- och medietrender. Information om Riks-SOM-undersökningen 2008 finns publicerad i Nilsson, Åsa (2009/kommande) "Den nationella SOM-undersökningen 2008", i Holmberg, Sören & Lennart Weibull (red.) *Svensk höst*. SOM-institutet, Göteborgs universitet, Göteborg.

## Undersökningens uppläggning

Riks-SOM-undersökningen har sedan starten 1986 genomförts i form av en postenkät som går ut till ett systematiskt sannolikhetsurval av Sveriges befolkning. Från och med 2000 års undersökning är åldersintervallet 15–85 år.<sup>1</sup> Utländska medborgare har ingått i urvalet sedan 1992 (se tabell 1).

Omfattningen av undersökningen har ökat efterhand både vad gäller antalet frågor och antalet svars personer. Från och med 1998 utgör Riks-SOM-undersökningen i själva verket två parallella riksrepresentativa delundersökningar, vilka alltsedan 2000 års undersökning har baserats på ett urval om vardera 3 000 personer, dvs. totalt 6 000 personer.

Datainsamlingen för de båda formulären genomförs under identiska förutsättningar. I Riks-SOM I är frågornas tonvikt på politik och samhälle medan Riks-SOM II har tonvikt på frågor om medier, kultur och livsstil. Ungefär en fjärdedel av frågorna är gemensamma för bägge formulären. Samtliga frågor finansierade av *Statens Kulturråd* liksom de andra frågor som redovisas i föreliggande rapport ingår i Riks-SOM II; några frågor ingår emellertid i båda formulären varmed svarsunderlaget i dessa fall ökar till ungefär det dubbla antalet personer.

Fältarbetet för *Riks-SOM* följer i huvudsak samma upplägg år från år. Huvuddelen av datainsamlingsarbetet genomförs under hösten. Enkäten skickas ut i slutet av september månad. Under resterande del av fältperioden genomförs successivt en

---

<sup>1</sup> I undersökningarna 1992–1999 var åldersintervallet 15–80 år; 1986–1991: 15–75 år.

serie påminnelseinsatser postalt och per telefon. Fältarbetet avslutas senast under januari/februari månad. Redan vid novembers utgång har i allmänhet drygt 90 procent av dem som slutligen kommer att medverka skickat tillbaka sin enkät.

**Tabell 1 Riks-SOM-undersökningarnas upplägg 1986–2008**

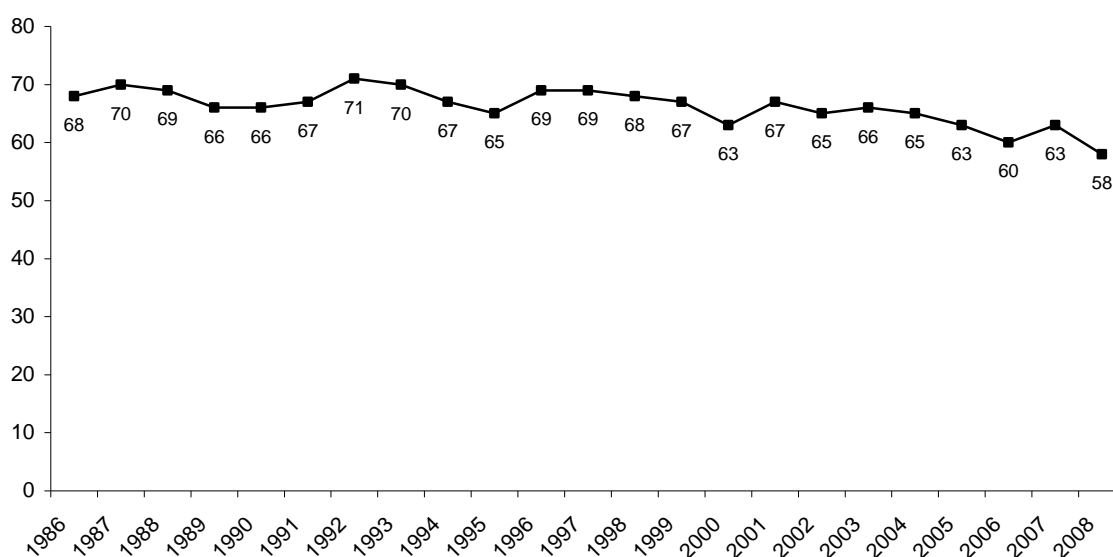
År	Urvalsmetod	Antal formulär	Total urvalsstorlek	Medborgarskap	Åldrar
1986	Systematiskt sannolikhetsurval	1	2 500	Både sv. & utl.	15–75 år
1987–1998	"	"	"	Endast sv.	"
1989	"	"	"	Både sv. & utl.	"
1990–1991	"	"	"	Endast sv.	"
1992–1995	"	"	2 800	Både sv. & utl.	15–80 år
1996	"	"	2 841 <sup>1</sup>	"	"
1997	"	"	2 800	"	"
1998	"	2	5 600	"	16–80 år <sup>2</sup>
1999	"	"	"	"	15–80 år
2000–2005	"	"	6 000	"	15–85 år
2006	"	"	6 050 <sup>3</sup>	"	"
2007	"	"	6 000	"	"
2008	Systematiskt sannolikhetsurval	2	6 000	Både sv. & utl.	15–85 år

*Kommentar:* <sup>1</sup>Gruppen 15-åringar var av misstag inte inkluderade i det ursprungliga urvalet utan tillfördes i efterhand undersökningens första urval om 2 800 personer. <sup>2</sup>Gruppen 15-åringar var av misstag inte inkluderade i urvalet. <sup>3</sup>Det ursprungliga urvalet om 6 000 personer utökades med 50 personer ur spärregistret *NIX adressat*, felaktigt exkluderade ur det ursprungliga urvalet.

## Svarsfrekvens och bortfall

SOM-undersökningarna har sedan starten 1986 haft en relativt hög svarsfrekvens. För samhällsvetenskapliga postenkäter har svarsfrekvensen tidigare brukat ligga på mellan 60 och 70 procent, men det har under senare år blivit svårare att nå dessa nivåer. Figur 1 på nästa sida illustrerar förändringen i svarsmönster för Riks-SOM-undersökningen år 1986–2008.

**Figur 1 Svarsfrekvens i Riks-SOM-undersökningen 1986–2008 (nettoprocent)**



Svarsfrekvensen (netto) för den senaste SOM-undersökningen 2008 är 58 procent; 57 procent för Riks-I och 59 procent för Riks-II (se tabell 2).

**Tabell 2 Svarande och bortfall i Riks-SOM-undersökningen 2008**

	Riks-SOM I	Riks-SOM II	Totalt
Ursprungligt urval (brutto)	3 000	3 000	6 000
Bortdefinierade (naturligt bortfall)	218	202	420
Nettourval	2 782	2 798	5 580
Antal svarsvägrare/ej anträffade	1 184	1 137	2 321
Antal svarande	1 598	1 661	3 259
Svarsfrekvens (netto)	57%	59%	58%

**Kommentar:** Med naturligt bortfall avses adress okänd, avflyttad; sjuk, institutionell vård; bortrest under fältperioden, studier/militärtjänstgöring på annan ort; ej svensktalande, ej kommunicerbar; bosatt/studerar/arbetar utomlands; förståndshandikappad; avliden.

De jämförelser som gjorts mellan svarspersonernas socioekonomiska sammansättning och befolkningens visar att Riks-SOM-undersökningens respondenter sammantaget speglar Sveriges befolkning mycket väl.



## Tabell- och figurinnehåll

Tabell 1a Livsstil och kulturvanor i Sverige: Gjort minst någon gång i månaden; i kvartalet; under de senaste 12 månaderna, 2008 (procent)

– *Rangordning efter andel utövare på kvartalsbasis*

Tabell 1b Livsstil och kulturvanor i Sverige: Gjort minst någon gång i månaden; i kvartalet; under de senaste 12 månaderna, 2008 (procent)

– *Tematisk rangordning samt efter andel utövare på kvartalsbasis*

Figurer 1a–b Aktiviteter minst någon *under de senaste 12 månaderna*, 1987–2008

Figurer 2a–b Aktiviteter minst någon gång *i kvartalet*, 1987–2008

Tabell 2a Kulturvanor och livsstil i Sverige 1987–2008: Gjort minst någon gång *under de senaste 12 månaderna*

Tabell 2b Kulturvanor och livsstil i Sverige 1987–2008: Gjort minst någon gång *i kvartalet*

Tabell 3a Gjort minst någon gång de senaste 12 mån, efter kön, 2008 (procent)

Tabell 3b Gjort minst någon gång de senaste 12 mån, efter ålder, 2008 (procent)

Tabell 3c Gjort minst någon gång de senaste 12 mån, efter etnicitet, 2008 (procent)

Tabell 3d Gjort minst någon gång de senaste 12 mån, efter sociogeografi, 2008 (procent)

Tabell 3e Gjort minst någon gång de senaste 12 mån, efter hushållssituation, 2008 (procent)

Tabell 3f Gjort minst någon gång de senaste 12 mån, efter utbildning, 2008 (procent)

Tabell 3g Gjort minst någon gång de senaste 12 mån, efter subjektiv klassposition, 2008 (procent)

Tabell 3h Gjort minst någon gång de senaste 12 mån, efter hushållsinkomst, 2008 (procent)

Tabell 3i Gjort minst någon gång de senaste 12 mån, efter intresse för kultur, 2008 (procent)

Tabell 3j Gjort minst någon gång de senaste 12 mån, efter subjektiv hälsa, 2008 (procent)

Tabell 4a Gjort minst någon gång i kvartalet, efter kön, 2008 (procent)

Tabell 4b Gjort minst någon gång i kvartalet, efter ålder, 2008 (procent)

Tabell 4c Gjort minst någon gång i kvartalet, efter etnicitet, 2008 (procent)

Tabell 4d Gjort minst någon gång i kvartalet, efter sociogeografi, 2008 (procent)

Tabell 4e Gjort minst någon gång i kvartalet, efter hushållssituation, 2008 (procent)

Tabell 4f Gjort minst någon gång i kvartalet, efter utbildning, 2008 (procent)

Tabell 4g Gjort minst någon gång i kvartalet, efter subjektiv klassposition, 2008 (procent)

Tabell 4h Gjort minst någon gång i kvartalet, efter hushållsinkomst, 2008 (procent)

Tabell 4i Gjort minst någon gång i kvartalet, efter intresse för kultur, 2008 (procent)

Tabell 4j Gjort minst någon gång i kvartalet, efter subjektiv hälsa, 2008 (procent)

Tabell 5a Gjort minst någon gång i månaden, efter kön, 2008 (procent)

Tabell 5b Gjort minst någon gång i månaden, efter ålder, 2008 (procent)

Tabell 5c Gjort minst någon gång i månaden, efter etnicitet, 2008 (procent)

Tabell 5d Gjort minst någon gång i månaden, efter sociogeografi, 2008 (procent)

Tabell 5e Gjort minst någon gång i månaden, efter hushållssituation, 2008 (procent)

Tabell 5f Gjort minst någon gång i månaden, efter utbildning, 2008 (procent)

Tabell 5g Gjort minst någon gång i månaden, efter subjektiv klassposition, 2008 (procent)

Tabell 5h Gjort minst någon gång i månaden, efter hushållsinkomst, 2008 (procent)

Tabell 5i Gjort minst någon gång i månaden, efter intresse för kultur, 2008 (procent)

Tabell 5j Gjort minst någon gång i månaden, efter subjektiv hälsa, 2008 (procent)

- Tabell 6a Gått på museum/konstutställning, i olika grupper, 2008 (procent)
- Tabell 6b Gått på balett/dansföreläsning/klassisk konsert/opera, i olika grupper, 2008 (procent)
- Tabell 6c Sysslat med handarbete/hantverk/trädgårdsarbete/växtodling, i olika grupper, 2008 (procent)
- Tabell 7 Konsumtionsvanor i Sverige: Köpt minst någon gång i månaden; i kvartalet; under de senaste 12 månaderna, 2008 (procent)
- Tabell 8a Köpt minst någon gång *under de senaste 12 månaderna* – i olika grupper, 2008 (procent)
- Tabell 8b Köpt minst någon gång *i kvartalet* – i olika grupper, 2008 (procent)
- Tabell 8c Köpt minst någon gång *i månaden* – i olika grupper, 2008 (procent)



**Tabell 1a Livsstil och kulturvanor i Sverige: Gjort minst någon gång i månaden; i kvartalet; respektive under de senaste 12 månaderna, 2008 (procent) – Rangordning efter andel utövare på kvartalsbasis**

	Minst någon gång i månaden	Minst någon gång i kvartalet	Minst någon gång de senaste 12 månaderna	Antal personer	Andel månadsaktiva relativt årsaktiva
Umgåtts med vänner	89	94	97	3 211	92
Varit ute i naturen/friluftsliv	71	81	91	1 622	78
Använt internet	79	80	82	1 634	97
Motionerat (jogging, simning, stavgång, skidor etc.)	63	68	79	1 622	80
Läst någon bok	56	66	83	3 209	67
Fotograferat/filmat	51	61	72	1 636	71
Sysslat med trädgårdsarbete/växtodling	52	59	74	1 635	70
Umgåtts med grannar	45	56	72	3 211	62
Gått på restaurang/bar/pub på kvällstid	34	53	80	3 194	43
Diskuterat politik	42	52	72	3 213	58
Sysslat med sport/idrott	45	49	59	3 197	77
Bakat/syltat/saftat	35	48	65	1 637	54
Ätit frukost utanför hemmet	28	41	67	1 635	42
Besökt bibliotek	26	36	54	1 634	47
Mekat med eller vårdat bil/mc/moped	25	36	51	1 632	50
Sysslat med handarbete/hantverk	27	35	50	1 637	55
Tränat på gym (styrketräning, aerobics etc.)	28	32	41	3 193	69
Gått på bio	10	30	65	3 200	15
Spelat dator-/tv-spel	24	30	42	3 211	58
Hyrat dvd/video	17	28	45	1 634	37
Gått på fotboll/ishockey	15	22	37	1 621	42
Besökt historisk sevärdhet/byggnad	7	20	62	1 637	11
Dansat	11	19	42	1 635	26
Skrivit dagbok/poesi	14	17	24	3 199	60
Tecknat/målat	11	16	30	3 216	38
Lyssnat på ljudbok/talbok	11	15	28	1 636	38
Besökt naturreservat/nationalpark	7	15	51	1 636	13
Deltagit i studiecirkel/kursverksamhet	11	14	25	1 633	44
Spelat musikinstrument	11	13	21	1 632	52
Besökt gudstjänst eller religiöst möte	8	13	37	1 636	21
Rest utomlands	3	13	65	1 633	4
Gått på museum	4	12	46	1 637	8
Gått på teater	3	10	42	3 197	7
Besökt fornminne	3	10	43	1 636	7
Gått på konstutställning	4	10	38	1 632	10
Gått på rock-/popkonsert	2	6	31	1 623	5
Gått på musikal	1	6	34	1 623	4
Sjungit i kör	5	5	7	1 634	63
Gått på klassisk konsert, opera	2	3	15	1 622	11
Spelat teater, deltagit i lajv etc.	2	3	6	1 636	33
Gått på balett, dansföreställning	1	2	12	1 622	7

*Källa:* Den nationella SOM-undersökningen 2008.

*Kommentar:* Frågan lyder: 'Hur ofta har du under de senaste 12 månaderna gjort följande?'. Svarsalternativen är: 'Ingen gång'; 'Någon gång under de senaste 12 månaderna'; 'Någon gång i halvåret'; 'Någon gång i kvartalet'; 'Någon gång i månaden'; 'Någon gång i månaden'; 'Någon gång i veckan'; samt 'Flera gånger i veckan'. Rangordningen baseras på resultaten avseende kvartalsaktivitet. Den stora variationen i antalet svarspersoner beror på att vissa frågor ställts i båda de två undersökningsformulären, andra enbart i ett av dem.

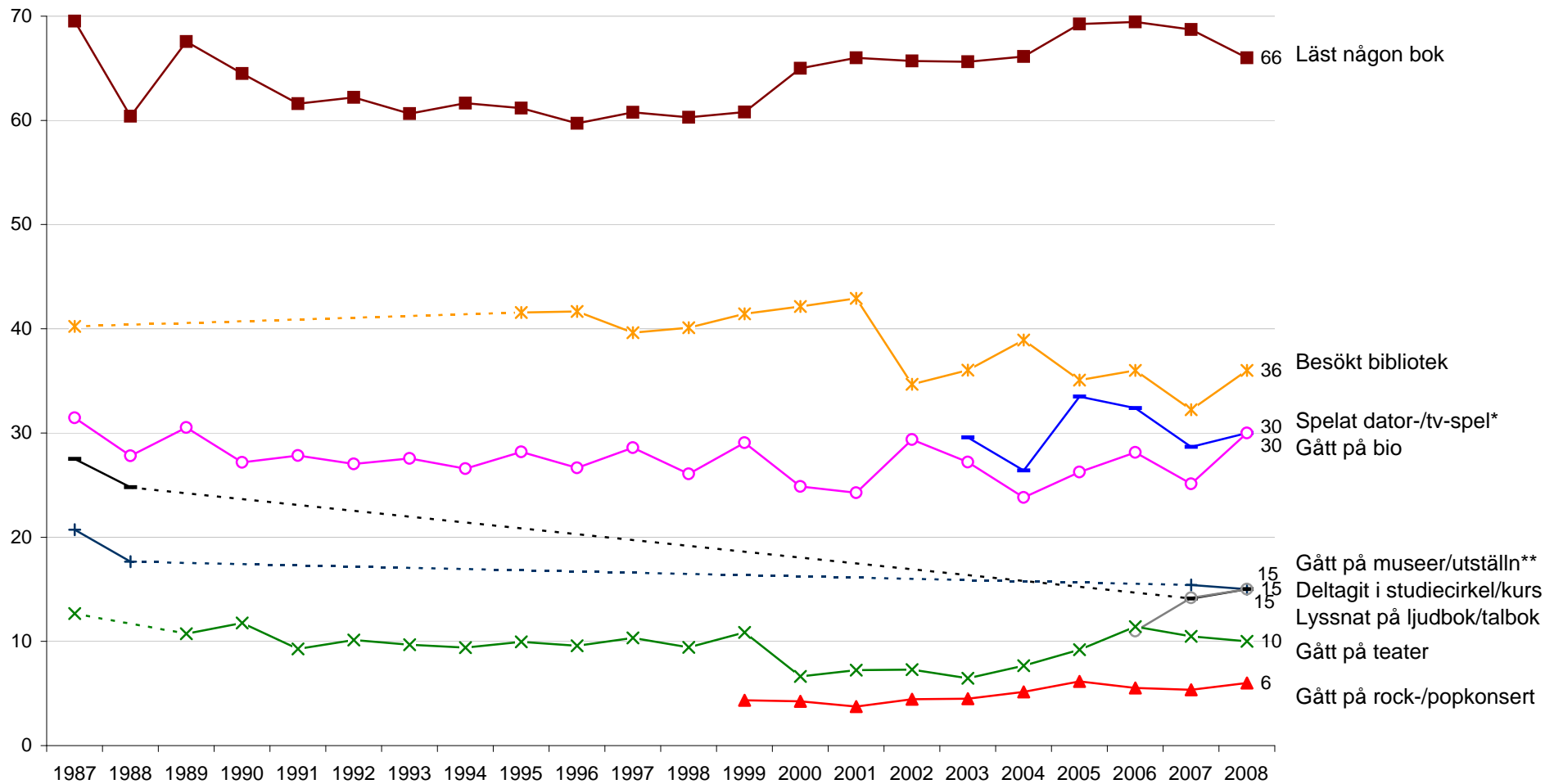
**Tabell 1b Livsstil och kulturvanor i Sverige: Gjort minst någon gång i månaden; i kvartalet; i halvåret; under de senaste 12 månaderna, 2008 (procent) – Tematisk rangordning samt efter andel utövare på kvartalsbasis**

	Minst någon gång i månaden	Minst någon gång i kvartalet	Minst någon gång de senaste 12 månaderna	Antal personer	Andel månadsaktiva relativt årsaktiva
<b>Interaktion och aktivitet</b>					
Umgåtts med vänner	89	94	97	3 211	92
Umgåtts med grannar	45	56	72	3 211	62
Gått på restaurang/bar/pub på kvällstid	34	53	80	3 194	43
Ätit frukost utanför hemmet	28	41	67	1 635	42
Gått på fotboll/ishockey	15	22	37	1 621	42
Dansat	11	19	42	1 635	26
Rest utomlands	3	13	65	1 633	4
<b>Motion och natur</b>					
Varit ute i naturen/friluftsliv	71	81	91	1 622	78
Motionerat (jogging, simning, stavgång, skidor etc.)	63	68	79	1 622	80
Sysslat med sport/idrott	45	49	59	3 197	77
Tränat på gym (styrketräning, aerobics etc.)	28	32	41	3 193	69
Besökt naturreservat/nationalpark	7	15	51	1 636	13
<b>Medier</b>					
Använt internet	79	80	82	1 634	97
Läst någon bok	56	66	83	3 209	67
Spelat dator-/tv-spel	24	30	42	3 211	58
Hyrat dvd/video	17	28	45	1 634	37
Lyssnat på ljudbok/talbok	11	15	28	1 636	38
<b>Kreativitet och skapande</b>					
Fotograferat/filmat	51	61	72	1 636	71
Sysslat med handarbete/hantverk	27	35	50	1 637	55
Skrivit dagbok/poesi	14	17	24	3 199	60
Tecknat/målat	11	16	30	3 216	38
Spelat musikinstrument	11	13	21	1 632	52
Sjungit i kör	5	5	7	1 634	63
Spelat teater, deltagit i lajv etc.	2	3	6	1 636	33
<b>Hemmet</b>					
Sysslat med trädgårdsarbete/växtodling	52	59	74	1 635	70
Bakat/syltat/saftat	35	48	65	1 637	54
Mekat med eller vårdat bil/mc/moped	25	36	51	1 632	50
<b>Offentlighet och sammanhang</b>					
Diskuterat politik	42	52	72	3 213	58
Besökt bibliotek	26	36	54	1 634	47
Deltagit i studiecirkel/kursverksamhet	11	14	25	1 633	44
Besökt gudstjänst eller religiöst möte	8	13	37	1 636	21
<b>Kulturutbud</b>					
Gått på bio	10	30	65	3 200	15
Besökt historisk sevärdhet/byggnad	7	20	62	1 637	11
Gått på museum	4	12	46	1 637	8
Gått på teater	3	10	42	3 197	7
Besökt fornminne	3	10	43	1 636	7
Gått på konstutställning	4	10	38	1 632	10
Gått på rock-/popkonsert	2	6	31	1 623	5
Gått på musikal	1	6	34	1 623	4
Gått på klassisk konsert, opera	2	3	15	1 622	11
Gått på balett, dansföreställning	1	2	12	1 622	7

Källa: Den nationella SOM-undersökningen 2008.

Kommentar: Se kommentar till tabell 1a.

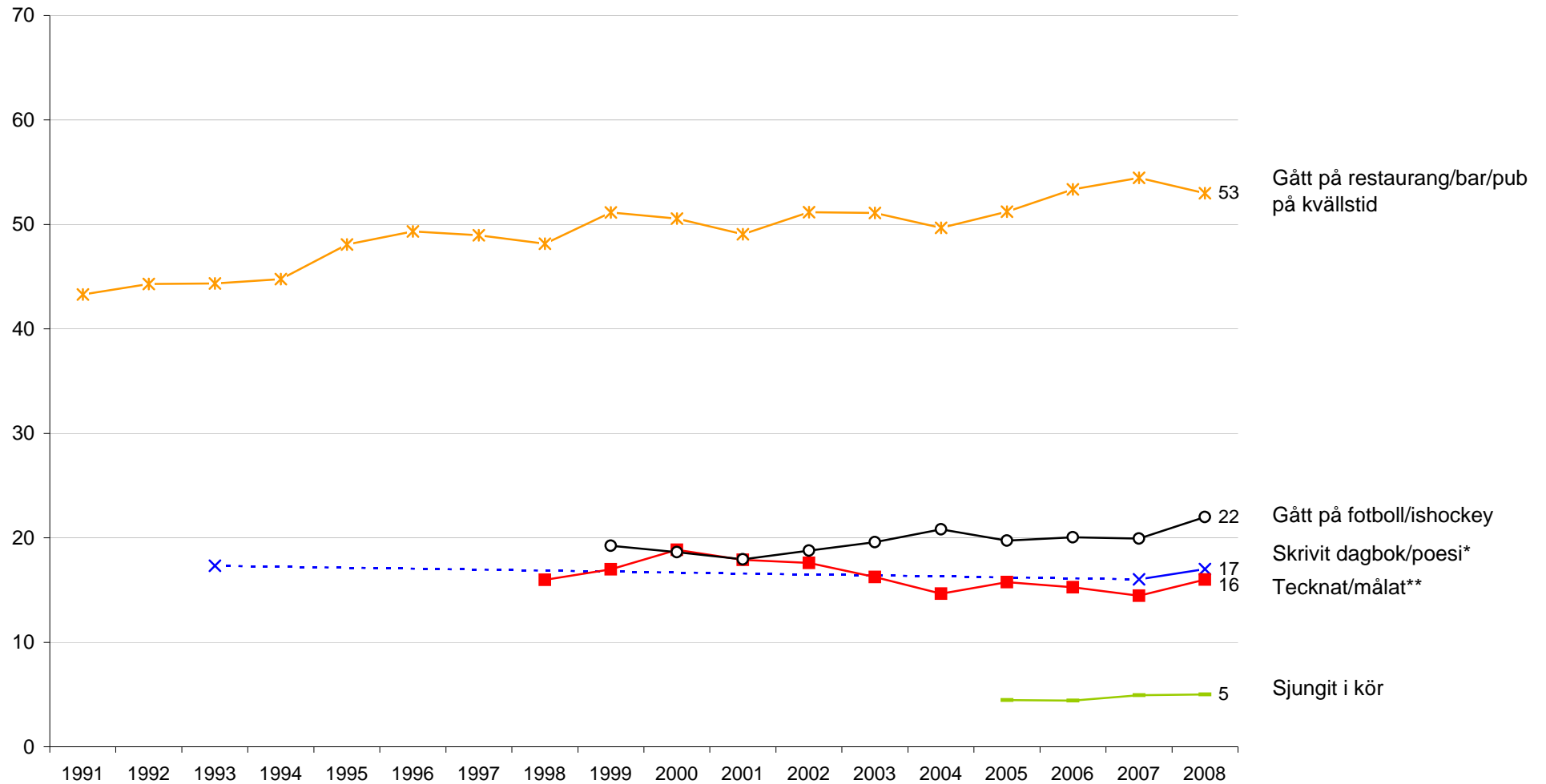
Figur 1a Aktiviteter minst någon gång i kvartalet, 1987–2008 (procent)



Kommentar: \*2003–2004 var frågan begränsad till 'Spelat dataspel'. \*\*2007 var frågan uppdelad på två item; resultatet avser detta år andelen som 'Gått på museum' eller/och 'Gått på konstutställning'. Se i övrigt kommentar till tabell 2a.

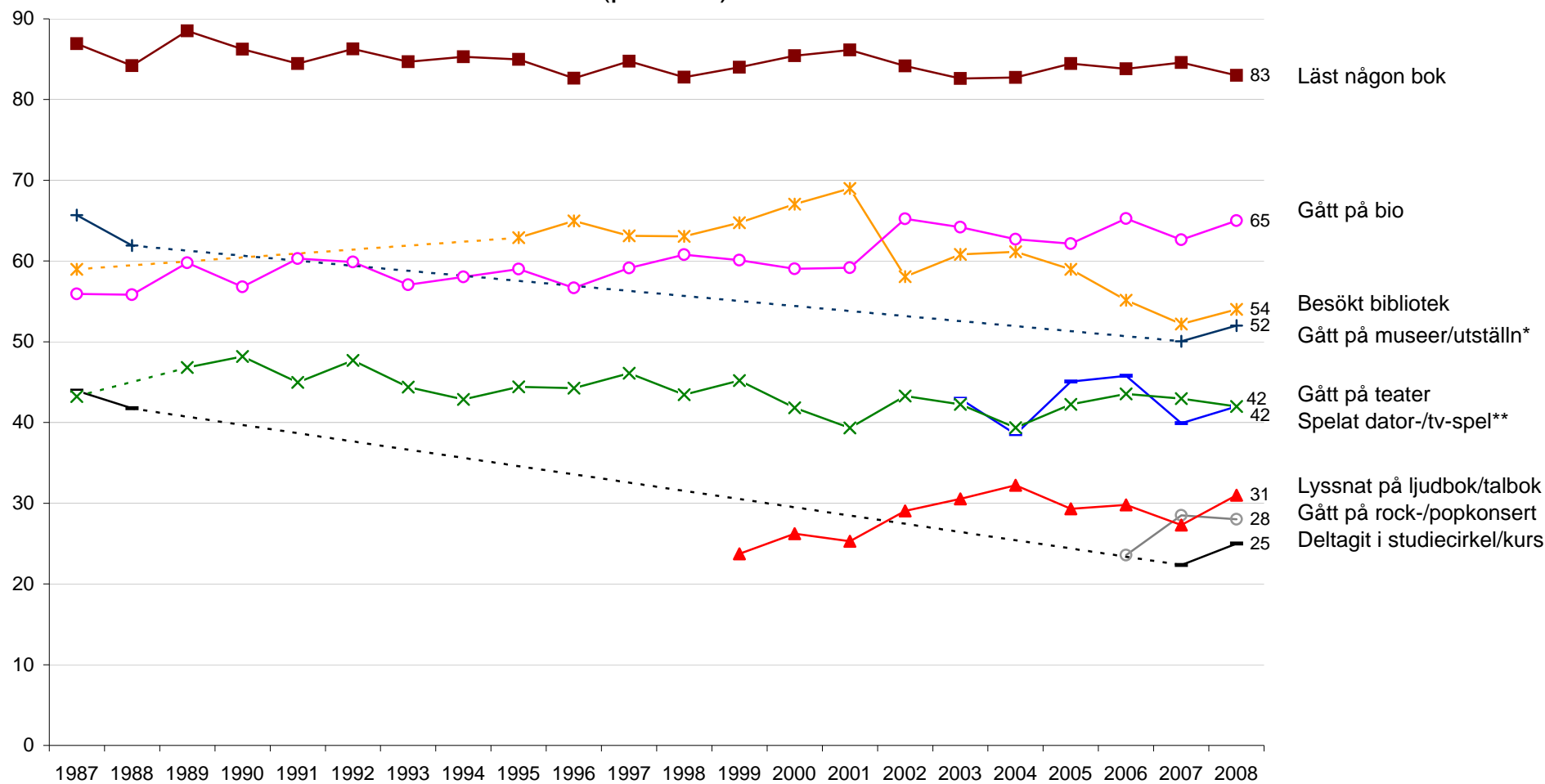
Källa: Den nationella SOM-undersökningen.

Figur 1b Aktiviteter minst någon gång i kvartalet, 1991–2008 (procent)



Kommentar: \*1993 och 2007 var frågan begränsad till 'Skrivit dagbok'. \*\*1998–2007 var frågan bredare: 'Tecknat/målat/skrivit poesi'. Se i övrigt kommentar till tabell 2a.

Figur 2a Aktiviteter minst någon gång *under de senaste 12 månaderna*, 1987–2008  
(procent)

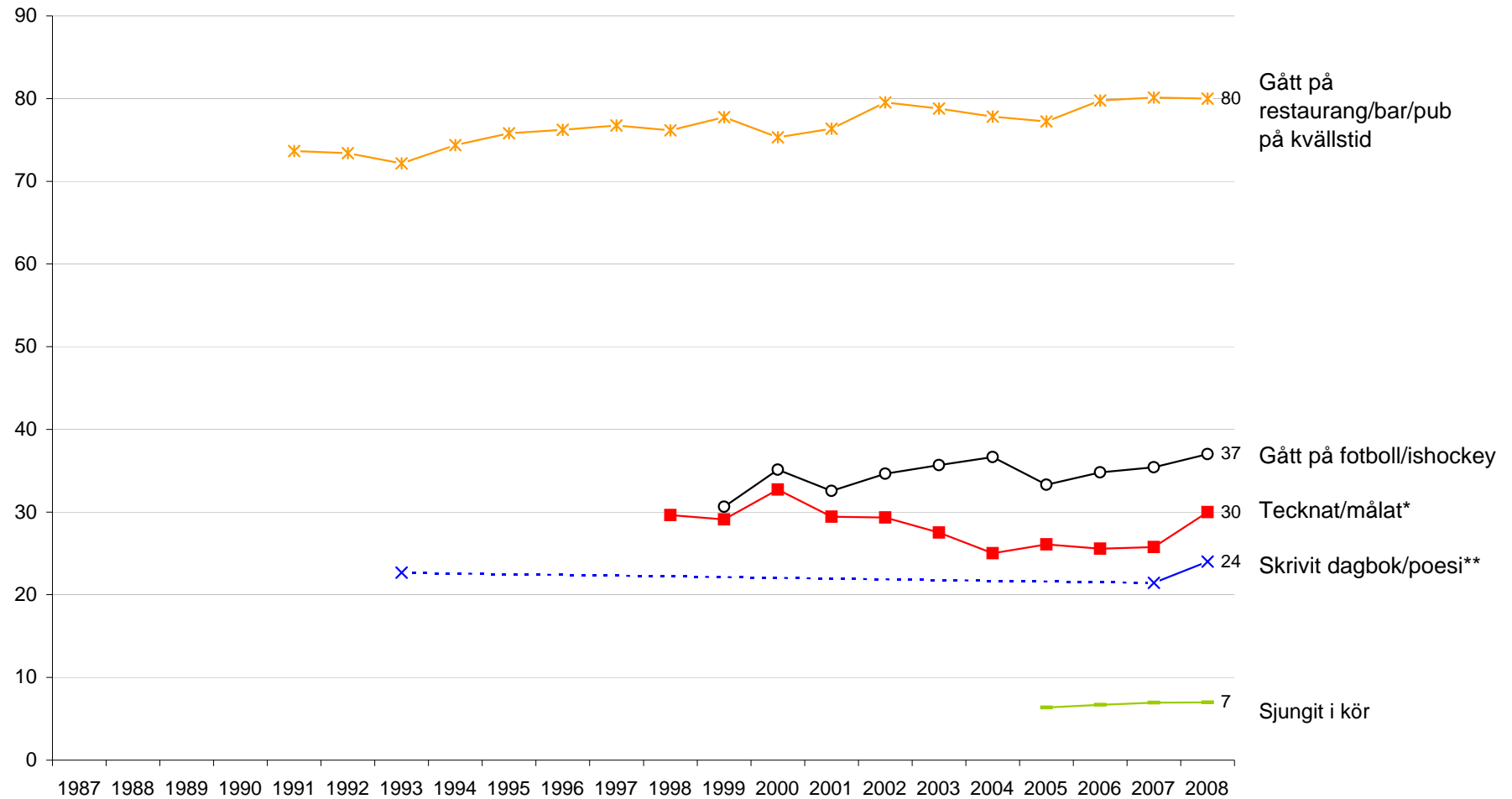


*Kommentar:* \*2007 var frågan uppdelad på två item; resultatet avser detta år andelen som 'Gått på museum' eller/och 'Gått på konstutställning'.

\*\*2003–2004 var frågan begränsad till 'Spelat dataspel'. Se i övrigt kommentar till tabell 2b.

*Källa:* Den nationella SOM-undersökningen.

Figur 2b Aktiviteter minst någon gång *under de senaste 12 månaderna*, 1991–2008 (procent)



Kommentar: \*1993 och 2007 var frågan begränsad till 'Skrivit dagbok'. \*\*1998–2007 var frågan bredare: 'Tecknat/målat/skrivit poesi'. Se i övrigt kommentar till tabell 2b.

Källa: Den nationella SOM-undersökningen.

**Tabell 2a Kulturvanor och livsstil i Sverige 1987–2008: Gjort minst någon gång i kvartalet (procent)**

	1987	1988	1989	1990	1991	1992	1993	1994	1995	1996	1997	1998	1999	2000	2001	2002	2003	2004	2005	2006	2007	2008	
Gått på bio	31	28	31	27	28	27	28	27	28	27	29	26	29	25	24	29	27	24	26	28	25	30	
Gått på teater	13	-	11	12	9	10	10	9	10	10	10	9	11	7	7	7	6	8	9	11	10	10	
Gått på rock-/popkonsert	-	-	-	-	-	-	-	-	-	-	-	-	4	4	4	4	5	5	6	6	5	6	
Gått på museer eller utställningar	21	18	-	-	-	-	-	-	-	-	-	-	-	-	-	-	-	-	-	-	-	15 <sup>1</sup>	15 <sup>1</sup>
Besökt bibliotek <sup>2</sup>	40	-	-	-	-	-	-	-	42	42	40	40	41	42	43	35	36	39	35	36	32	36	
Deltagit i studiecirkel/kursverksamhet	28 <sup>3</sup>	25 <sup>3</sup>	-	-	-	-	-	-	-	-	-	-	-	-	-	-	-	-	-	-	-	14	14
Läst någon bok	70 <sup>4</sup>	60	68	64	62	62	61	62	61	60	61	60	61	65	66	66	66	66	69	69	69	69	66
Lyssnat på ljudbok/talbok	-	-	-	-	-	-	-	-	-	-	-	-	-	-	-	-	-	-	-	-	11	14	15
Spelat dator-/tv-spel	-	-	-	-	-	-	-	-	-	-	-	-	-	-	-	-	30 <sup>5</sup>	26 <sup>5</sup>	33	32	29	30	
Skrivit dagbok/poesi	-	-	-	-	-	-	17 <sup>6</sup>	-	-	-	-	-	-	-	-	-	-	-	-	-	-	16 <sup>6</sup>	17
Tecknat/målat	-	-	-	-	-	-	-	-	-	-	-	16 <sup>7</sup>	17 <sup>7</sup>	19 <sup>7</sup>	18 <sup>7</sup>	18 <sup>7</sup>	16 <sup>7</sup>	15 <sup>7</sup>	16 <sup>7</sup>	15 <sup>7</sup>	14 <sup>7</sup>	16	
Sjungit i kör	-	-	-	-	-	-	-	-	-	-	-	-	-	-	-	-	-	-	4	4	5	5	
Gått på restaurang/bar/pub på kvällstid	-	-	-	-	43	44	44	45	48	49	49	48	51	51	49	51	51	50	51	53	54	53	
Gått på fotboll/ishockey	-	-	-	-	-	-	-	-	-	-	-	-	19	19	18	19	20	21	20	20	20	22	

*Kommentar:* Den övergripande frågan lyder: Hur ofta har du under de senaste 12 månaderna gjort följande?. Svartalternativen är: 'Ingen gång'; 'Någon gång under de senaste 12 månaderna'; 'Någon gång i halvåret'; 'Någon gång i kvartalet'; 'Någon gång i månaden'; 'Någon gång i månaden'; 'Någon gång i veckan'; samt 'Flera gånger i veckan'. 1987 ingick inte svartalternativet 'Någon gång i halvåret'.

<sup>1</sup>2007–2008: Frågan var uppdelat på två detta år; resultatet avser andelen som 'Gått på museum' eller/och 'Gått på konstutställning'.

<sup>2</sup>Fram t. o. m. 1999 löd frågan 'Gått på bibliotek'.

<sup>3</sup>1987–1988: 'Deltagit i studiecirkel eller kurser'. (1998 ingick itemet 'Deltagit i studiecirkel': 11 procent.)

<sup>4</sup>1987 löd frågan 'Läst böcker'.

<sup>5</sup>2003–2004: Itemet begränsades dessa år till 'Spelat dataspel'.

<sup>6</sup>1993 och 2007: Itemet begränsades dessa år till 'Skrivit dagbok'.

<sup>7</sup>1998–2007: Itemet var dessa år bredare: 'Tecknat/målat/skrivit poesi'.

*Källa:* Den nationella SOM-undersökningen.

**Tabell 2b Kulturvanor och livsstil i Sverige 1987–2008: Gjort minst någon gång *under de senaste 12 månaderna* (procent)**

	1987	1988	1989	1990	1991	1992	1993	1994	1995	1996	1997	1998	1999	2000	2001	2002	2003	2004	2005	2006	2007	2008	
Gått på bio	56	56	60	57	60	60	57	58	59	57	59	61	60	59	59	65	64	63	62	65	63	65	
Gått på teater	43	-	47	48	45	48	44	43	44	44	46	43	45	42	39	43	42	39	42	44	43	42	
Gått på rock-/popkonsert	-	-	-	-	-	-	-	-	-	-	-	-	24	26	25	29	31	32	29	30	27	31	
Gått på museer eller utställningar	66	62	-	-	-	-	-	-	-	-	-	-	-	-	-	-	-	-	-	-	50 <sup>1</sup>	52 <sup>1</sup>	
Besökt bibliotek <sup>2</sup>	59	-	-	-	-	-	-	-	63	65	63	63	65	67	69	58	61	61	59	55	52	54	
Deltagit i studiecirkel/kursverksamhet	44 <sup>3</sup>	42 <sup>3</sup>	-	-	-	-	-	-	-	-	-	-	-	-	-	-	-	-	-	-	-	22	25
Läst någon bok	87 <sup>4</sup>	84	89	86	84	86	85	85	85	83	85	83	84	85	86	84	83	83	84	84	85	83	
Lyssnat på ljudbok/talbok																					24	28	28
Spelat dator-/tv-spel	-	-	-	-	-	-	-	-	-	-	-	-	-	-	-	-	43 <sup>5</sup>	39 <sup>5</sup>	45	46	40	42	
Skrivit dagbok/poesi	-	-	-	-	-	-	23	-	-	-	-	-	-	-	-	-	-	-	-	-	21	24	
Tecknat/målat	-	-	-	-	-	-	-	-	-	-	-	30	29	33	29	29	28	25	26	26	26	30	
Sjungit i kör	-	-	-	-	-	-	-	-	-	-	-	-	-	-	-	-	-	-	6	7	7	7	
Gått på restaurang/bar/pub på kvällstid	-	-	-	-	74	73	72	74	76	76	77	76	78	75	76	80	79	78	77	80	80	80	
Gått på fotboll/ishockey	-	-	-	-	-	-	-	-	-	-	-	-	31	35	33	35	36	37	33	35	35	37	

*Kommentar:*

<sup>1</sup>2007–2008: Frågan var uppdelat på två detta år; resultatet avser andelen som 'Gått på museum' eller/och 'Gått på konstutställning'.

<sup>2</sup>Fram t. o. m. 1999 löd frågan 'Gått på bibliotek'.

<sup>3</sup>1987–1988: 'Deltagit i studiecirkel eller kurser'. (1998 ingick itemet 'Deltagit i studiecirkel': 11 procent.)

<sup>4</sup>1987 löd frågan 'Läst böcker'.

<sup>5</sup>2003–2004: Itemet begränsades dessa år till 'Spelat dataspel'.

<sup>6</sup>1993 och 2007: Itemet begränsades dessa år till 'Skrivit dagbok'.

<sup>7</sup>1998–2007: Itemet var dessa år bredare: 'Tecknat/målat/skrivit poesi'.

Se i övrigt kommentar till tabell 1a.

*Källa:* Den nationella SOM-undersökningen.



**Tabell 3a Gjort minst någon gång de senaste 12 månaderna, efter kön, 2008 (procent)**

	Kvinnor	Män	Samtliga
<b>Interaktion och aktivitet</b>			
Umgåtts med vänner	97	98	97
Gått på restaurang/bar/pub på kvällstid	80	79	80
Umgåtts med grannar	70	75	72
Åtit frukost utanför hemmet	65	69	67
Rest utomlands	65	66	65
Dansat	48	37	42
Gått på fotboll/ishockey	29	47	37
<b>Motion och natur</b>			
Varit ute i naturen/friluftsliv	91	91	91
Motionerat (jogging, simning, stavgång, skidor etc.)	81	76	79
Sysslat med sport/idrott	55	63	59
Besökt naturreservat/nationalpark	49	53	51
Tränat på gym (styrketräning, aerobics etc.)	43	39	41
<b>Medier</b>			
Läst någon bok	90	75	83
Använt internet	81	83	82
Hyrt dvd/video	47	42	45
Spelat dator-/tv-spel	37	48	42
Lyssnat på ljudbok/talbok	30	27	28
<b>Hemmet</b>			
Sysslat med trädgårdsarbete/växtodling	74	75	74
Bakat/syltat/saftat	86	41	65
Mekat med eller vårdat bil/mc/moped	32	72	51
<b>Kreativitet och skapande</b>			
Fotograferat/filmat	71	74	72
Sysslat med handarbete/hantverk	58	41	50
Tecknat/målat	35	23	30
Skrivit dagbok/poesi	32	14	24
Spelat musikinstrument	17	25	21
Sjungit i kör	9	5	7
Spelat teater, deltagit i lajv etc.	7	6	6
<b>Offentlighet och sammanhang</b>			
Diskuterat politik	70	74	72
Besökt bibliotek	58	49	54
Besökt gudstjänst eller religiöst möte	39	33	37
Deltagit i studiecirkel/kursverksamhet	28	20	25
<b>Kulturutbud</b>			
Gått på bio	70	59	65
Besökt historisk sevärdhet/byggnad	60	64	62
Gått på museum	46	46	46
Besökt fornminne	39	47	43
Gått på teater	47	36	42
Gått på konstutställning	41	34	38
Gått på musikal	39	29	34
Gått på rock-/popkonsert	31	32	31
Gått på klassisk konsert, opera	16	13	15
Gått på balett, dansföreställning	14	9	12
Minsta antal personer	865	754	1 620

Källa: Den nationella SOM-undersökningen 2008.

Kommentar: Se kommentar till tabell 1a.

**Tabell 3b Gjort minst någon gång de senaste 12 månaderna, efter ålder, 2008 (procent)**

	15–29 år	30–49 år	50–64 år	65–85 år	Samtliga
<b>Interaktion och aktivitet</b>					
Umgåtts med vänner	97	98	98	96	97
Gått på restaurang/bar/pub på kvällstid	90	92	82	52	80
Umgåtts med grannar	54	71	77	80	72
Ätit frukost utanför hemmet	84	76	67	44	67
Rest utomlands	72	68	69	52	65
Dansat	53	47	43	27	42
Gått på fotboll/ishockey	56	46	29	21	37
<b>Motion och natur</b>					
Varit ute i naturen/friluftsliv	91	93	94	86	91
Motionerat (jogging, simning, stavgång, skidor etc.)	92	82	78	64	79
Sysslat med sport/idrott	85	74	49	32	59
Besökt naturreservat/nationalpark	51	54	55	41	51
Tränat på gym (styrketräning, aerobics etc.)	72	50	33	17	41
<b>Medier</b>					
Läst någon bok	87	86	83	77	83
Använt internet	98	97	85	45	82
Hyrt dvd/video	79	63	32	9	45
Spelat dator-/tv-spel	78	54	29	15	42
Lyssnat på ljudbok/talbok	32	34	31	15	28
<b>Hemmet</b>					
Sysslat med trädgårdsarbete/växtodling	53	79	85	73	74
Bakat/syltat/saftat	75	69	62	56	65
Mekat med eller vårdat bil/mc/moped	42	57	56	44	51
<b>Kreativitet och skapande</b>					
Fotograferat/filmat	83	84	75	45	72
Sysslat med handarbete/hantverk	47	45	57	49	50
Tecknat/målat	57	34	24	10	30
Skrivit dagbok/poesi	37	19	22	23	24
Spelat musikinstrument	39	21	16	12	21
Sjungit i kör	10	6	7	7	7
Spelat teater, deltagit i lajv etc.	17	5	5	1	6
<b>Offentlighet och sammanhang</b>					
Diskuterat politik	72	77	75	62	72
Besökt bibliotek	69	57	49	44	54
Besökt gudstjänst eller religiöst möte	35	37	36	38	37
Deltagit i studiecirkel/kursverksamhet	31	23	25	22	25
<b>Kulturutbud</b>					
Gått på bio	88	75	60	41	65
Besökt historisk sevärdhet/byggnad	63	67	65	49	62
Gått på museum	53	51	44	36	46
Besökt fornminne	43	43	47	38	43
Gått på teater	45	37	47	41	42
Gått på konstutställning	38	36	41	38	38
Gått på musikal	32	28	42	35	34
Gått på rock-/popkonsert	55	41	26	7	31
Gått på klassisk konsert, opera	13	10	19	18	15
Gått på balett, dansföreställning	16	10	13	10	12
Minsta antal personer	289	508	442	379	1 620

Källa: Den nationella SOM-undersökningen 2008.

Kommentar: Se kommentar till tabell 1a.

**Tabell 3c Gjort minst någon gång de senaste 12 månaderna, efter etnicitet, 2008 (procent)**

	Uppvuxen i Sverige med sv. föräldrar	2:a generationens invandrare <sup>1</sup>	Uppvuxen i annat land	Samtliga
<b>Interaktion och aktivitet</b>				
Umgåtts med vänner	98	98	95	97
Gått på restaurang/bar/pub på kvällstid	80	88	72	80
Umgåtts med grannar	73	64	69	72
Ätit frukost utanför hemmet	68	75	54	67
Rest utomlands	64	81	78	65
Dansat	42	55	37	42
Gått på fotboll/ishockey	39	37	24	37
<b>Motion och natur</b>				
Varit ute i naturen/friluftsliv	92	94	84	91
Motionerat (jogging, simning, stavgång, skidor etc.)	79	90	68	79
Sysslat med sport/idrott	59	71	53	59
Besökt naturreservat/nationalpark	51	52	53	51
Tränat på gym (styrketräning, aerobics etc.)	40	56	40	41
<b>Medier</b>				
Läst någon bok	84	89	78	83
Använt internet	82	89	80	82
Hyrt dvd/video	44	61	38	45
Spelat dator-/tv-spel	42	50	37	42
Lyssnat på ljudbok/talbok	29	29	26	28
<b>Hemmet</b>				
Sysslat med trädgårdsarbete/växtodling	78	66	59	74
Bakat/syltat/saftat	66	75	63	65
Mekat med eller vårdat bil/mc/moped	53	51	41	51
<b>Kreativitet och skapande</b>				
Fotograferat/filmat	73	78	65	72
Sysslat med handarbete/hantverk	51	49	45	50
Tecknat/målat	29	40	25	30
Skrivit dagbok/poesi	23	35	20	24
Spelat musikinstrument	21	26	16	21
Sjungit i kör	8	8	7	7
Spelat teater, deltagit i lajv etc.	5	11	7	6
<b>Offentlighet och sammanhang</b>				
Diskuterat politik	72	81	68	72
Besökt bibliotek	53	65	53	54
Besökt gudstjänst eller religiöst möte	37	39	40	37
Deltagit i studiecirkel/kursverksamhet	24	29	24	25
<b>Kulturutbud</b>				
Gått på bio	65	75	58	65
Besökt historisk sevärdhet/byggnad	64	60	57	62
Gått på museum	47	54	45	46
Besökt fornminne	44	41	44	43
Gått på teater	43	48	34	42
Gått på konstutställning	38	40	41	38
Gått på musikal	35	30	29	34
Gått på rock-/popkonsert	32	35	26	31
Gått på klassisk konsert, opera	14	18	21	15
Gått på balett, dansföreställning	11	21	14	12
Minsta antal personer	1 317	101	126	1 620

Källa: Den nationella SOM-undersökningen 2008.

Kommentar: <sup>1</sup>Med minst någon förälder uppvuxen utanför Sverige. Se i övrigt kommentar till tabell 1a.

**Tabell 3d Gjort minst någon gång de senaste 12 månaderna, efter sociogeografi, 2008 (procent)**

	Sthlm/Gbg/ Malmö	Stad/större tätort	Mindre tätort	Ren landsbygd	Samtliga
<b>Interaktion och aktivitet</b>					
Umgåtts med vänner	98	97	97	98	97
Gått på restaurang/bar/pub på kvällstid	85	82	74	74	80
Umgåtts med grannar	61	69	76	86	72
Ätit frukost utanför hemmet	75	68	63	64	67
Rest utomlands	82	68	60	51	65
Dansat	50	44	38	39	42
Gått på fotboll/ishockey	36	40	38	30	37
<b>Motion och natur</b>					
Varit ute i naturen/friluftsliv	89	92	89	95	91
Motionerat (jogging, simning, stav- gång, skidor etc.)	77	80	79	74	79
Sysslat med sport/idrott	66	60	58	51	59
Besökt naturreservat/nationalpark	62	51	46	49	51
Tränat på gym (styrketräning, aerobics etc.)	49	45	37	26	41
<b>Medier</b>					
Läst någon bok	90	86	79	75	83
Använt internet	87	84	77	81	82
Hyrt dvd/video	57	47	40	34	45
Spelat dator-/tv-spel	47	42	41	38	42
Lyssnat på ljudbok/talbok	32	29	26	29	28
<b>Hemmet</b>					
Sysslat med trädgårdsarbete/växtodling	57	72	81	89	74
Bakat/syltat/saftat	65	66	64	65	65
Mekat med eller vårdat bil/mc/moped	40	49	53	66	51
<b>Kreativitet och skapande</b>					
Fotograferat/filmat	72	73	70	73	72
Sysslat med handarbete/hantverk	49	48	50	56	50
Tecknat/målat	35	29	28	26	30
Skrivit dagbok/poesi	29	23	21	23	24
Spelat musikinstrument	25	22	17	20	21
Sjungit i kör	8	7	8	9	7
Spelat teater, deltagit i lajv etc.	5	7	6	5	6
<b>Offentlighet och sammanhang</b>					
Diskuterat politik	82	74	65	67	72
Besökt bibliotek	66	56	52	42	54
Besökt gudstjänst eller religiöst möte	31	35	37	45	37
Deltagit i studiecirkel/kursverksamhet	25	25	24	26	25
<b>Kulturutbud</b>					
Gått på bio	77	69	58	50	65
Besökt historisk sevärdhet/byggnad	73	64	54	59	62
Gått på museum	67	50	35	35	46
Besökt fornminne	51	43	36	46	43
Gått på teater	54	45	35	32	42
Gått på konstutställning	58	42	25	30	38
Gått på musikal	40	35	32	30	34
Gått på rock-/popkonsert	44	33	25	27	31
Gått på klassisk konsert, opera	25	16	8	11	15
Gått på balett, dansföreställning	18	13	8	10	12
Minsta antal personer	234	728	407	237	1 620

Källa: Den nationella SOM-undersökningen 2008.

Kommentar: Se kommentar till tabell 1a.

**Tabell 3e Gjort minst någon gång de senaste 12 månaderna, efter hushållssituation, 2008 (procent)**

	Ensamboende	Ensamboende m. enb. barn <sup>1</sup>	Samboende m. enb. vuxen	Samboende m. vuxen o barn	Samtliga
<b>Interaktion och aktivitet</b>					
Umgåtts med vänner	97	95	98	98	97
Gått på restaurang/bar/pub på kvällstid	77	88	75	88	80
Umgåtts med grannar	66	69	73	78	72
Ätit frukost utanför hemmet	67	62	63	73	67
Rest utomlands	61	61	66	67	65
Dansat	39	50	40	45	42
Gått på fotboll/ishockey	26	51	30	47	37
<b>Motion och natur</b>					
Varit ute i naturen/friluftsliv	92	80	93	92	91
Motionerat (jogging, simning, stavgång, skidor etc.)	74	75	77	83	79
Sysslat med sport/idrott	50	65	50	70	59
Besökt naturreservat/nationalpark	49	45	52	51	46
Tränat på gym (styrketräning, aerobics etc.)	36	40	35	47	41
<b>Medier</b>					
Läst någon bok	83	83	83	84	83
Använt internet	70	86	76	94	82
Hyrat dvd/video	33	63	33	59	45
Spelat dator-/tv-spel	33	42	33	53	42
Lyssnat på ljudbok/talbok	31	35	25	31	28
<b>Hemmet</b>					
Sysslat med trädgårdsarbete/växtodling	61	73	78	84	74
Bakat/syltat/saftat	61	67	63	69	65
Mekat med eller vårdat bil/mc/moped	43	55	51	59	51
<b>Kreativitet och skapande</b>					
Fotograferat/filmat	61	70	69	81	72
Sysslat med handarbete/hantverk	48	45	53	48	50
Tecknat/målat	24	31	23	34	30
Skrivit dagbok/poesi	28	24	23	18	24
Spelat musikinstrument	17	18	17	24	21
Sjungit i kör	8	5	6	7	7
Spelat teater, deltagit i lajv etc.	4	5	3	6	6
<b>Offentlighet och sammanhang</b>					
Diskuterat politik	72	68	71	75	72
Besökt bibliotek	53	58	48	58	54
Besökt gudstjänst eller religiöst möte	39	28	34	39	37
Deltagit i studiecirkel/kursverksamhet	29	23	24	21	25
<b>Kulturutbud</b>					
Gått på bio	62	68	59	71	62
Besökt historisk sevärdhet/byggnad	57	58	62	64	51
Gått på museum	47	32	45	46	43
Besökt fornminne	41	37	45	42	42
Gått på teater	44	34	45	38	38
Gått på konstutställning	45	32	40	32	34
Gått på musikal	33	31	37	31	31
Gått på rock-/popkonsert	26	46	26	36	15
Gått på klassisk konsert, opera	21	8	15	12	12
Gått på balett, dansföreställning	12	8	11	11	65
Minsta antal personer	287	59	634	519	1 620

Källa: Den nationella SOM-undersökningen 2008.

Kommentar: Resultaten avser befolkningen över 18 år. <sup>1</sup>Observera gruppens begränsade antal svarspersoner. Se i övrigt kommentar till tabell 1a.

**Tabell 3f Gjort minst någon gång de senaste 12 månaderna, efter utbildning, 2008 (procent)**

	Låg	Medellåg	Medelhög	Hög	Samtliga
<b>Interaktion och aktivitet</b>					
Umgåtts med vänner	95	98	99	99	97
Gått på restaurang/bar/pub på kvällstid	58	83	87	91	80
Umgåtts med grannar	75	71	70	73	72
Ätit frukost utanför hemmet	50	71	69	79	67
Rest utomlands	47	65	72	80	65
Dansat	30	44	49	49	42
Gått på fotboll/ishockey	29	44	37	36	37
<b>Motion och natur</b>					
Varit ute i naturen/friluftsliv	84	92	94	96	91
Motionerat (jogging, simning, stavgång, skidor etc.)	62	82	82	89	79
Sysslat med sport/idrott	36	63	64	72	59
Besökt naturreservat/nationalpark	35	47	55	69	51
Tränat på gym (styrketräning, aerobics etc.)	19	44	50	52	41
<b>Medier</b>					
Läst någon bok	68	82	90	95	83
Använt internet	53	89	91	95	82
Hyrt dvd/video	20	51	51	56	45
Spelat dator-/tv-spel	29	51	47	41	42
Lyssnat på ljudbok/talbok	16	27	34	38	28
<b>Hemmet</b>					
Sysslat med trädgårdsarbete/växtodling	71	74	74	81	74
Bakat/syltat/saftat	55	64	69	75	65
Mekat med eller vårdat bil/mc/moped	47	56	49	51	51
<b>Kreativitet och skapande</b>					
Fotograferat/filmat	52	78	77	81	72
Sysslat med handarbete/hantverk	48	50	48	53	50
Tecknat/målat	16	35	33	33	30
Skrivit dagbok/poesi	19	23	28	25	24
Spelat musikinstrument	11	22	24	27	21
Sjungit i kör	5	7	8	10	7
Spelat teater, deltagit i lajv etc.	3	8	6	7	6
<b>Offentlighet och sammanhang</b>					
Diskuterat politik	53	71	79	87	72
Besökt bibliotek	31	50	67	72	54
Besökt gudstjänst eller religiöst möte	33	35	36	43	37
Deltagit i studiecirkel/kursverksamhet	18	22	27	32	25
<b>Kulturutbud</b>					
Gått på bio	39	69	73	79	65
Besökt historisk sevärdhet/byggnad	39	60	68	83	62
Gått på museum	25	41	55	68	46
Besökt fornminne	29	40	48	58	43
Gått på teater	27	38	48	57	42
Gått på konstutställning	20	30	45	62	38
Gått på musikal	26	30	39	43	34
Gått på rock-/popkonsert	13	35	39	39	31
Gått på klassisk konsert, opera	6	11	14	29	15
Gått på balett, dansföreställning	5	11	14	19	12
Minsta antal personer	374	523	339	361	1 620

Källa: Den nationella SOM-undersökningen 2008.

Kommentar: 'Låg' avser max grundskola/ motsv.; 'medellåg' studier vid/examen fr. gymnasium/folkhögsk/motsv.; 'medelhög' eftergym. utb. utan högsk./univ.examen; 'hög' examen fr. högsk./univ. Se i övrigt kommentar till tabell 1a.

**Tabell 3g Gjort minst någon gång de senaste 12 månaderna, efter subjektiv klassposition, 2008 (procent)**

	Arbetar- hem	Jord- brukar- hem <sup>1</sup>	Tjänste- manna- hem	Hö. tj.manna-/ akademiker- hem	Före- tagar- hem	Samtliga
<b>Interaktion och aktivitet</b>						
Umgåtts med vänner	97	93	98	98	96	97
Gått på restaurang/bar/pub på kvällstid	73	70	85	91	83	80
Umgåtts med grannar	69	88	74	70	72	72
Ätit frukost utanför hemmet	63	57	72	79	66	67
Rest utomlands	55	49	73	84	70	65
Dansat	40	33	44	47	48	42
Gått på fotboll/ishockey	39	26	35	34	44	37
<b>Motion och natur</b>						
Varit ute i naturen/friluftsliv	89	91	95	95	96	91
Motionerat (jogging, simning, stavgång, skidor etc.)	75	65	81	88	88	79
Sysslat med sport/idrott	52	44	61	64	55	59
Besökt naturreservat/nationalpark	41	56	57	68	49	51
Tränat på gym (styrketräning, aerobics etc.)	39	12	39	53	41	41
<b>Medier</b>						
Läst någon bok	76	74	90	95	84	83
Använt internet	76	72	86	96	85	82
Hyrt dvd/video	42	30	45	59	38	45
Spelat dator-/tv-spel	47	33	41	44	31	42
Lyssnat på ljudbok/talbok	24	23	29	38	33	28
<b>Hemmet</b>						
Sysslat med trädgårdsarbete/växtodling	74	71	84	79	79	78
Bakat/syltat/saftat	65	66	63	62	73	63
Mekat med eller vårdat bil/mc/moped	51	52	65	51	49	54
<b>Kreativitet och skapande</b>						
Fotograferat/filmat	70	63	76	80	70	72
Sysslat med handarbete/hantverk	50	56	51	50	52	50
Tecknat/målat	28	21	26	30	33	30
Skrivit dagbok/poesi	21	30	20	25	22	24
Spelat musikinstrument	19	24	21	24	23	21
Sjungit i kör	6	7	10	9	5	7
Spelat teater, deltagit i lajv etc.	7	7	6	6	6	6
<b>Offentlighet och sammanhang</b>						
Diskuterat politik	57	56	78	87	70	72
Besökt bibliotek	49	30	59	68	48	54
Besökt gudstjänst eller religiöst möte	33	51	43	36	34	37
Deltagit i studiecirkel/kursverksamhet	23	30	29	24	20	25
<b>Kulturutbud</b>						
Gått på bio	59	42	74	86	62	65
Besökt historisk sevärdhet/byggnad	49	56	72	82	67	62
Gått på museum	32	33	54	74	52	46
Besökt fornminne	33	40	50	61	45	43
Gått på teater	31	28	48	57	38	42
Gått på konstutställning	24	28	46	63	41	38
Gått på musikal	26	26	39	48	36	34
Gått på rock-/popkonsert	28	19	34	40	30	31
Gått på klassisk konsert, opera	9	9	16	29	17	15
Gått på balett, dansföreställning	9	9	12	19	17	12
Minsta antal personer	676	42	423	260	132	1 620

Källa: Den nationella SOM-undersökningen 2008.

Kommentar: <sup>1</sup>Observera gruppens begränsade antal svarspersoner. Se i övrigt kommentar till tabell 1a.

**Tabell 3h Gjort minst någon gång de senaste 12 månaderna, efter hushållsinkomst, 2008 (procent)**

	Högst 200 000	201 000– 400 000	401 000– 600 000	Mer än 600 000	Samtliga
<b>Interaktion och aktivitet</b>					
Umgåtts med vänner	94	98	98	99	97
Gått på restaurang/bar/pub på kvällstid	62	74	88	95	80
Umgåtts med grannar	67	71	74	77	72
Ätit frukost utanför hemmet	52	63	75	81	67
Rest utomlands	46	58	71	86	65
Dansat	31	42	44	52	42
Gått på fotboll/ishockey	28	32	43	48	37
<b>Motion och natur</b>					
Varit ute i naturen/friluftsliv	87	91	92	96	91
Motionerat (jogging, simning, stav- gång, skidor etc.)	69	75	83	88	79
Sysslat med sport/idrott	42	52	66	76	59
Besökt naturreservat/nationalpark	38	47	52	65	51
Tränat på gym (styrketräning, aerobics etc.)	31	37	42	56	41
<b>Medier</b>					
Läst någon bok	80	81	84	90	83
Använt internet	59	77	94	96	82
Hyrt dvd/video	31	37	50	62	45
Spelat dator-/tv-spel	37	37	47	50	42
Lyssnat på ljudbok/talbok	23	27	29	36	28
<b>Hemmet</b>					
Sysslat med trädgårdsarbete/växtodling	57	73	82	86	74
Bakat/syltat/saftat	66	64	65	66	65
Mekat med eller vårdat bil/mc/moped	33	53	57	59	51
<b>Kreativitet och skapande</b>					
Fotograferat/filmat	56	68	80	83	72
Sysslat med handarbete/hantverk	46	52	51	46	50
Tecknat/målat	28	28	30	31	30
Skrivit dagbok/poesi	32	26	20	15	24
Spelat musikinstrument	16	22	19	24	21
Sjungit i kör	7	8	7	8	7
Spelat teater, deltagit i lajv etc.	6	7	6	5	6
<b>Offentlighet och sammanhang</b>					
Diskuterat politik	63	69	75	85	72
Besökt bibliotek	52	53	55	58	54
Besökt gudstjänst eller religiöst möte	40	34	40	35	37
Deltagit i studiecirkel/kursverksamhet	25	25	26	23	25
<b>Kulturutbud</b>					
Gått på bio	51	59	69	81	65
Besökt historisk sevärdhet/byggnad	44	56	67	80	62
Gått på museum	37	43	44	64	46
Besökt fornminne	32	40	44	57	43
Gått på teater	35	39	43	54	42
Gått på konstutställning	37	36	35	48	38
Gått på musikal	25	31	34	47	34
Gått på rock-/popkonsert	22	26	35	45	31
Gått på klassisk konsert, opera	13	14	14	18	15
Gått på balett, dansföreställning	12	11	11	14	12
Minsta antal personer	251	517	430	328	1 620

Källa: Den nationella SOM-undersökningen 2008.

Kommentar: Se kommentar till tabell 1a.



**Tabell 3i Gjort minst någon gång de senaste 12 månaderna, efter intresse för kultur, 2008 (procent)**

	Stort (8–10)	Medel (4–7)	Litet (0–3)	Samtliga
<b>Interaktion och aktivitet</b>				
Umgåtts med vänner	98	98	97	97
Gått på restaurang/bar/pub på kvällstid	82	83	76	80
Umgåtts med grannar	72	71	71	72
Ätit frukost utanför hemmet	68	73	62	67
Rest utomlands	71	69	58	65
Dansat	50	49	31	42
Gått på fotboll/ishockey	32	38	40	37
<b>Motion och natur</b>				
Varit ute i naturen/friluftsliv	97	94	88	91
Motionerat (jogging, simning, stavgång, skidor etc.)	85	81	74	79
Sysslat med sport/idrott	57	58	54	59
Tränat på gym (styrketräning, aerobics etc.)	45	42	37	41
<b>Medier</b>				
Läst någon bok	94	86	72	83
Använt internet	85	84	80	82
Hyrat dvd/video	45	46	44	45
Spelat dator-/tv-spel	34	46	45	42
Lyssnat på ljudbok/talbok	35	29	25	28
<b>Hemmet</b>				
Sysslat med trädgårdsarbete/växtodling	73	79	72	74
Bakat/syltat/saftat	74	68	57	65
Mekat med eller vårdat bil/mc/moped	41	53	57	51
<b>Kreativitet och skapande</b>				
Fotograferat/filmat	77	76	66	72
Sysslat med handarbete/hantverk	57	52	42	50
Tecknat/målat	40	29	20	30
Skrivit dagbok/poesi	38	21	14	24
Spelat musikinstrument	30	22	13	21
Sjungit i kör	13	7	5	7
Spelat teater, deltagit i lajv etc.	11	6	3	6
<b>Offentlighet och sammanhang</b>				
Diskuterat politik	82	73	54	72
Besökt bibliotek	75	56	38	54
Besökt gudstjänst eller religiöst möte	44	38	30	37
Deltagit i studiecirkel/kursverksamhet	32	27	17	25
<b>Kulturutbud</b>				
Gått på bio	73	72	57	65
Besökt historisk sevärdhet/byggnad	79	67	46	62
Gått på museum	70	49	29	46
Besökt fornminne	60	48	28	43
Gått på teater	63	44	21	42
Gått på konstutställning	68	42	15	38
Gått på musikal	47	37	23	34
Gått på rock-/popkonsert	39	33	26	31
Gått på klassisk konsert, opera	34	15	3	15
Gått på balett, dansföreställning	24	13	4	12
Minsta antal personer	337	708	520	1 620

Källa: Den nationella SOM-undersökningen 2008.

Kommentar: Se kommentar till tabell 1a.

**Tabell 3j Gjort minst någon gång de senaste 12 månaderna, efter subjektiv hälsa, 2008 (procent)**

	God (8–10)	Medel (5–7)	Dålig (0–4)	Samtliga
<b>Interaktion och aktivitet</b>				
Umgåtts med vänner	98	98	95	97
Gått på restaurang/bar/pub på kvällstid	84	76	68	80
Umgåtts med grannar	74	70	70	72
Ätit frukost utanför hemmet	72	64	51	67
Rest utomlands	71	60	48	65
Dansat	47	39	30	42
Gått på fotboll/ishockey	40	37	26	37
<b>Motion och natur</b>				
Varit ute i naturen/friluftsliv	95	89	83	91
Motionerat (jogging, simning, stavgång, skidor etc.)	84	76	64	79
Sysslat med sport/idrott	64	56	40	59
Besökt naturreservat/nationalpark	56	45	39	51
Tränat på gym (styrketräning, aerobics etc.)	44	40	30	41
<b>Medier</b>				
Läst någon bok	86	80	78	83
Använt internet	86	79	75	82
Hyr dvd/video	48	43	34	45
Spelat dator-/tv-spel	42	43	38	42
Lyssnat på ljudbok/talbok	31	25	29	28
<b>Hemmet</b>				
Sysslat med trädgårdsarbete/växtodling	78	72	65	74
Bakat/syltat/saftat	66	64	67	65
Mekat med eller vårdat bil/mc/moped	53	52	38	51
<b>Kreativitet och skapande</b>				
Fotograferat/filmat	76	70	61	72
Sysslat med handarbete/hantverk	50	50	49	50
Tecknat/målat	31	29	27	30
Skrivit dagbok/poesi	23	23	27	24
Spelat musikinstrument	22	20	15	21
Sjungit i kör	8	7	6	7
Spelat teater, deltagit i lajv etc.	6	7	6	6
<b>Offentlighet och sammanhang</b>				
Diskuterat politik	74	70	67	72
Besökt bibliotek	58	50	45	54
Besökt gudstjänst eller religiöst möte	39	35	33	37
Deltagit i studiecirkel/kursverksamhet	25	26	20	25
<b>Kulturutbud</b>				
Gått på bio	70	62	46	65
Besökt historisk sevärdhet/byggnad	67	57	45	62
Gått på museum	52	41	28	46
Besökt fornminne	47	40	30	43
Gått på teater	47	39	28	42
Gått på konstutställning	42	34	28	38
Gått på musikal	38	32	18	34
Gått på rock-/popkonsert	33	32	21	31
Gått på klassisk konsert, opera	17	12	10	15
Gått på balett, dansföreställning	14	11	5	12
Minsta antal personer	905	525	163	1 620

*Källa:* Den nationella SOM-undersökningen 2008.

*Kommentar:* Indelningen efter subjektiv hälsa bygger svar på frågan 'Hur bedömer du ditt allmänna hälsotillstånd? Svara med hjälp av nedanstående skala, där 0 motsvarar "mycket dåligt" och 10 motsvarar "mycket gott". Se i övrigt kommentar till tabell 1a.

**Tabell 4a Gjort minst någon gång i kvartalet, efter kön, 2008 (procent)**

	Kvinnor	Män	Samtliga
<b>Interaktion och aktivitet</b>			
Umgåtts med vänner	94	94	94
Umgåtts med grannar	54	58	56
Gått på restaurang/bar/pub på kvällstid	53	53	53
Ätit frukost utanför hemmet	36	46	41
Gått på fotboll/ishockey	16	29	22
Dansat	23	15	19
Rest utomlands	11	15	13
<b>Motion och natur</b>			
Varit ute i naturen/friluftsliv	81	82	81
Motionerat (jogging, simning, stavgång, skidor etc.)	72	64	68
Sysslat med sport/idrott	46	52	49
Tränat på gym (styrketräning, aerobics etc.)	34	31	32
Besökt naturreservat/nationalpark	14	16	15
<b>Medier</b>			
Använt internet	79	81	80
Läst någon bok	76	55	66
Spelat dator-/tv-spel	25	36	30
Hyrat dvd/video	31	25	28
Lyssnat på ljudbok/talbok	18	12	15
<b>Kreativitet och skapande</b>			
Fotograferat/filmat	61	61	61
Sysslat med handarbete/hantverk	40	29	35
Skrivit dagbok/poesi	22	10	17
Tecknat/målat	20	11	16
Spelat musikinstrument	11	17	13
Sjungit i kör	7	3	5
Spelat teater, deltagit i lajv etc.	3	2	3
<b>Hemmet</b>			
Sysslat med trädgårdsarbete/växtodling	58	61	59
Bakat/syltat/saftat	70	23	48
Mekat med eller vårdat bil/mc/moped	18	56	36
<b>Offentlighet och sammanhang</b>			
Diskuterat politik	49	55	52
Besökt bibliotek	40	32	36
Deltagit i studiecirkel/kursverksamhet	17	10	14
Besökt gudstjänst eller religiöst möte	15	11	13
<b>Kulturutbud</b>			
Gått på bio	33	27	30
Besökt historisk sevärdhet/byggnad	20	21	20
Gått på museum	13	12	12
Gått på teater	12	9	10
Besökt fornminne	8	12	10
Gått på konstutställning	11	8	10
Gått på rock-/popkonsert	6	7	6
Gått på musikal	7	5	6
Gått på klassisk konsert, opera	4	3	3
Gått på balett, dansföreställning	2	1	2
Minsta antal personer	865	754	1 620

*Källa:* Den nationella SOM-undersökningen 2008.

*Kommentar:* Se kommentar till tabell 1a.

**Tabell 4b Gjort minst någon gång i kvartalet, efter ålder, 2008 (procent)**

	15–29 år	30–49 år	50–64 år	65–85 år	Samtliga
<b>Interaktion och aktivitet</b>					
Umgåtts med vänner	95	96	95	90	94
Umgåtts med grannar	38	53	59	68	56
Gått på restaurang/bar/pub på kvällstid	75	61	52	27	53
Ätit frukost utanför hemmet	59	47	36	22	41
Gått på fotboll/ishockey	32	26	19	12	22
Dansat	36	19	14	13	19
Rest utomlands	15	14	11	11	13
<b>Motion och natur</b>					
Varit ute i naturen/friluftsliv	73	84	86	80	81
Motionerat (jogging, simning, stavgång, skidor etc.)	79	68	69	60	68
Sysslat med sport/idrott	72	60	40	26	49
Tränat på gym (styrketräning, aerobics etc.)	54	40	27	14	32
Besökt naturreservat/nationalpark	14	15	17	12	15
<b>Medier</b>					
Använt internet	96	96	81	43	80
Läst någon bok	69	67	67	62	66
Spelat dator-/tv-spel	60	35	20	13	30
Hyrt dvd/video	55	42	16	4	28
Lyssnat på ljudbok/talbok	16	17	17	11	15
<b>Kreativitet och skapande</b>					
Fotograferat/filmat	70	72	63	37	61
Sysslat med handarbete/hantverk	28	27	42	42	35
Skrivit dagbok/poesi	23	12	16	19	17
Tecknat/målat	37	17	11	6	16
Spelat musikinstrument	25	12	11	10	13
Sjungit i kör	5	4	6	7	5
Spelat teater, deltagit i lajv etc.	8	3	2	1	3
<b>Hemmet</b>					
Sysslat med trädgårdsarbete/växtodling	23	62	75	65	59
Bakat/syltat/saftat	52	48	48	46	48
Mekat med eller vårdat bil/mc/moped	26	35	40	37	36
<b>Offentlighet och sammanhang</b>					
Diskuterat politik	48	52	56	49	52
Besökt bibliotek	47	37	31	32	36
Deltagit i studiecirkel/kursverksamhet	18	10	12	17	14
Besökt gudstjänst eller religiöst möte	9	11	14	18	13
<b>Kulturutbud</b>					
Gått på bio	60	29	25	16	30
Besökt historisk sevärdhet/byggnad	19	20	24	18	20
Gått på museum	12	13	13	11	12
Gått på teater	10	6	13	13	10
Besökt fornminne	9	8	12	10	10
Gått på konstutställning	7	7	13	12	10
Gått på rock-/popkonsert	17	6	4	2	6
Gått på musikal	7	4	6	7	6
Gått på klassisk konsert, opera	3	2	3	6	3
Gått på balett, dansföreställning	4	1	2	2	2
Minsta antal personer	289	508	442	379	1 620

Källa: Den nationella SOM-undersökningen 2008.

Kommentar: Se kommentar till tabell 1a.

**Tabell 4c Gjort minst någon gång i kvartalet, efter etnicitet, 2008 (procent)**

	Uppvuxen i Sverige med sv. föräldrar	2:a generationens invandrare <sup>1</sup>	Uppvuxen i annat land	Samtliga
<b>Interaktion och aktivitet</b>				
Umgåtts med vänner	95	97	88	94
Umgåtts med grannar	57	49	53	56
Gått på restaurang/bar/pub på kvällstid	53	68	46	53
Ätit frukost utanför hemmet	41	43	43	41
Gått på fotboll/ishockey	23	19	15	22
Dansat	19	29	16	19
Rest utomlands	12	20	17	13
<b>Motion och natur</b>				
Varit ute i naturen/friluftsliv	83	83	71	81
Motionerat (joggning, simning, stavgång, skidor etc.)	70	74	50	68
Sysslat med sport/idrott	49	57	39	49
Tränat på gym (styrketräning, aerobics etc.)	32	40	29	32
Besökt naturreservat/nationalpark	15	19	16	15
<b>Medier</b>				
Använt internet	80	89	77	80
Läst någon bok	67	72	61	66
Spelat dator-/tv-spel	30	32	27	30
Hyrat dvd/video	28	36	29	28
Lyssnat på ljudbok/talbok	15	20	13	15
<b>Kreativitet och skapande</b>				
Fotograferat/filmat	63	68	46	61
Sysslat med handarbete/hantverk	36	28	30	35
Skrivit dagbok/poesi	17	25	10	17
Tecknat/målat	16	23	11	16
Spelat musikinstrument	13	17	10	13
Sjungit i kör	6	3	4	5
Spelat teater, deltagit i lajv etc.	3	5	3	3
<b>Hemmet</b>				
Sysslat med trädgårdsarbete/växtodling	62	49	45	59
Bakat/syltat/saftat	48	51	52	48
Mekat med eller vårdat bil/mc/moped	38	29	24	36
<b>Offentlighet och sammanhang</b>				
Diskuterat politik	52	62	51	52
Besökt bibliotek	36	43	38	36
Deltagit i studiecirkel/kursverksamhet	14	19	10	14
Besökt gudstjänst eller religiöst möte	13	13	21	13
<b>Kulturutbud</b>				
Gått på bio	29	45	31	30
Besökt historisk sevärdhet/byggnad	20	24	20	20
Gått på museum	12	16	18	12
Gått på teater	10	12	10	10
Besökt fornminne	9	10	18	10
Gått på konstutställning	9	9	13	10
Gått på rock-/popkonsert	6	11	6	6
Gått på musikal	5	6	10	6
Gått på klassisk konsert, opera	3	6	8	3
Gått på balett, dansföreställning	2	3	5	2
Minsta antal personer	1 317	101	126	1 620

Källa: Den nationella SOM-undersökningen 2008.

Kommentar: <sup>1</sup>Med minst någon förälder uppvuxen utanför Sverige. Se i övrigt kommentar till tabell 1a.

**Tabell 4d Gjort minst någon gång i kvartalet, efter sociogeografi, 2008 (procent)**

	Sthlm/Gbg/ Malmö	Stad/större tätort	Mindre tätort	Ren landsbygd	Samtliga
<b>Interaktion och aktivitet</b>					
Umgåtts med vänner	95	95	93	96	94
Umgåtts med grannar	44	53	60	71	56
Gått på restaurang/bar/pub på kvällstid	68	57	45	38	53
Ätit frukost utanför hemmet	53	43	34	35	41
Gått på fotboll/ishockey	18	25	22	16	22
Dansat	24	22	16	15	19
Rest utomlands	24	14	9	5	13
<b>Motion och natur</b>					
Varit ute i naturen/friluftsliv	77	81	82	87	81
Motionerat (jogging, simning, stav- gång, skidor etc.)	64	71	69	64	68
Sysslat med sport/idrott	54	50	48	41	49
Tränat på gym (styrketräning, aerobics etc.)	42	37	27	18	32
Besökt naturreservat/nationalpark	20	16	13	8	15
<b>Medier</b>					
Använt internet	86	82	75	76	80
Läst någon bok	78	69	61	56	66
Spelat dator-/tv-spel	34	30	29	28	30
Hyrt dvd/video	40	31	24	18	28
Lyssnat på ljudbok/talbok	18	16	13	15	15
<b>Kreativitet och skapande</b>					
Fotograferat/filmat	64	63	58	59	61
Sysslat med handarbete/hantverk	34	34	33	40	35
Skrivit dagbok/poesi	19	16	16	15	17
Tecknat/målat	19	16	16	13	16
Spelat musikinstrument	15	15	10	15	13
Sjungit i kör	5	5	5	6	5
Spelat teater, deltagit i lajv etc.	3	3	2	2	3
<b>Hemmet</b>					
Sysslat med trädgårdsarbete/växtodling	40	54	69	76	59
Bakat/syltat/saftat	46	48	47	50	48
Mekat med eller vårdat bil/mc/moped	26	33	39	47	36
<b>Offentlighet och sammanhang</b>					
Diskuterat politik	65	54	43	47	52
Besökt bibliotek	45	38	34	26	36
Deltagit i studiecirkel/kursverksamhet	12	15	13	12	14
Besökt gudstjänst eller religiöst möte	11	12	14	15	13
<b>Kulturutbud</b>					
Gått på bio	44	33	24	16	30
Besökt historisk sevärdhet/byggnad	29	24	14	13	20
Gått på museum	24	14	7	6	12
Gått på teater	19	12	6	6	10
Besökt fornminne	15	9	8	9	10
Gått på konstutställning	19	10	8	5	10
Gått på rock-/popkonsert	10	6	6	3	6
Gått på musikal	9	6	4	3	6
Gått på klassisk konsert, opera	8	3	1	3	3
Gått på balett, dansföreställning	4	2	1	0	2
Minsta antal personer	234	728	407	237	1 620

Källa: Den nationella SOM-undersökningen 2008.

Kommentar: Se kommentar till tabell 1a.

**Tabell 4e Gjort minst någon gång i kvartalet, efter hushållssituation, 2008 (procent)**

	Ensamboende	Ensamboende m. enbart barn <sup>1</sup>	Samboende m. enbart vuxen	Samboende m. vuxen och barn	Samtliga
<b>Interaktion och aktivitet</b>					
Umgåtts med vänner	95	92	94	96	94
Umgåtts med grannar	52	50	57	59	56
Gått på restaurang/bar/pub på kvällstid	52	66	51	55	53
Ätit frukost utanför hemmet	41	47	37	43	41
Gått på fotboll/ishockey	14	31	18	27	22
Dansat	23	25	17	18	19
Rest utomlands	15	12	13	11	13
<b>Motion och natur</b>					
Varit ute i naturen/friluftsliv	80	71	83	84	81
Motionerat (jogging, simning, stavgång, skidor etc.)	66	68	67	70	68
Sysslat med sport/idrott	40	56	41	57	49
Tränat på gym (styrketräning, aerobics etc.)	29	35	28	36	32
Besökt naturreservat/nationalpark	18	12	15	14	15
<b>Medier</b>					
Använt internet	66	83	74	94	80
Läst någon bok	68	61	67	65	66
Spelat dator-/tv-spel	25	30	24	34	30
Hyr dvd/video	18	33	22	39	28
Lyssnat på ljudbok/talbok	17	13	16	15	15
<b>Kreativitet och skapande</b>					
Fotograferat/filmat	46	52	60	71	61
Sysslat med handarbete/hantverk	37	20	39	31	35
Skrivit dagbok/poesi	20	18	17	11	17
Tecknat/målat	13	14	13	16	16
Spelat musikinstrument	12	13	12	13	13
Sjungit i kör	5	5	5	5	5
Spelat teater, deltagit i lajv etc.	1	5	2	3	3
<b>Hemmet</b>					
Sysslat med trädgårdsarbete/växtodling	43	56	65	69	59
Bakat/syltat/saftat	44	35	49	50	48
Mekat med eller vårdat bil/mc/moped	29	30	40	39	36
<b>Offentlighet och sammanhang</b>					
Diskuterat politik	53	49	52	53	52
Besökt bibliotek	38	33	33	38	36
Deltagit i studiecirkel/kursverksamhet	20	7	14	10	14
Besökt gudstjänst eller religiöst möte	16	13	12	12	13
<b>Kulturutbud</b>					
Gått på bio	34	32	28	26	30
Besökt historisk sevärdhet/byggnad	24	20	23	16	20
Gått på museum	18	8	12	10	12
Gått på teater	13	9	12	7	10
Besökt fornminne	12	8	11	7	10
Gått på konstutställning	14	3	12	5	10
Gått på rock-/popkonsert	8	10	6	4	6
Gått på musikal	7	8	6	3	6
Gått på klassisk konsert, opera	4	2	4	2	3
Gått på balett, dansföreställning	1	2	2	1	2
Minsta antal personer	287	59	634	519	1 620

Källa: Den nationella SOM-undersökningen 2008.

Kommentar: Resultaten avser befolkningen över 18 år. <sup>1</sup>Observera gruppens begränsade antal svarspersoner. Se i övrigt kommentar till tabell 1a.

**Tabell 4f Gjort minst någon gång i kvartalet, efter utbildning, 2008 (procent)**

	Låg	Medellåg	Medelhög	Hög	Samtliga
<b>Interaktion och aktivitet</b>					
Umgåtts med vänner	90	95	96	97	94
Umgåtts med grannar	62	56	53	53	56
Gått på restaurang/bar/pub på kvällstid	31	54	60	66	53
Åtit frukost utanför hemmet	25	43	48	49	41
Gått på fotboll/ishockey	17	27	21	22	22
Dansat	11	19	26	22	19
Rest utomlands	7	10	13	23	13
<b>Motion och natur</b>					
Varit ute i naturen/friluftsliv	75	80	82	90	81
Motionerat (jogging, simning, stavgång, skidor etc.)	53	70	73	78	68
Sysslat med sport/idrott	29	53	53	60	49
Tränat på gym (styrketräning, aerobics etc.)	16	33	40	41	32
Besökt naturreservat/nationalpark	9	11	17	23	15
<b>Medier</b>					
Använt internet	49	87	89	94	80
Läst någon bok	48	61	77	82	66
Spelat dator-/tv-spel	22	37	33	26	30
Hyrt dvd/video	11	33	33	37	28
Lyssnat på ljudbok/talbok	11	13	20	20	15
<b>Kreativitet och skapande</b>					
Fotograferat/filmat	42	64	68	71	61
Sysslat med handarbete/hantverk	37	33	33	37	35
Skrivit dagbok/poesi	15	17	19	16	17
Tecknat/målat	11	18	21	15	16
Spelat musikinstrument	7	14	18	16	13
Sjungit i kör	3	4	7	7	5
Spelat teater, deltagit i lajv etc.	2	3	4	2	3
<b>Hemmet</b>					
Sysslat med trädgårdsarbete/växtodling	61	56	57	66	59
Bakat/syltat/saftat	41	45	53	55	48
Mekat med eller vårdat bil/mc/moped	36	41	35	28	36
<b>Offentlighet och sammanhang</b>					
Diskuterat politik	34	47	61	69	52
Besökt bibliotek	19	31	45	53	36
Deltagit i studiecirkel/kursverksamhet	12	12	16	17	14
Besökt gudstjänst eller religiöst möte	14	11	11	16	13
<b>Kulturutbud</b>					
Gått på bio	14	32	37	38	30
Besökt historisk sevärdhet/byggnad	8	17	25	34	20
Gått på museum	4	9	17	21	12
Gått på teater	5	8	14	16	10
Besökt fornminne	6	9	10	14	10
Gått på konstutställning	4	6	14	17	10
Gått på rock-/popkonsert	2	7	10	7	6
Gått på musikal	5	5	7	6	6
Gått på klassisk konsert, opera	2	2	4	6	3
Gått på balett, dansföreställning	2	2	3	2	2
Minsta antal personer	374	523	339	361	1 620

Källa: Den nationella SOM-undersökningen 2008.

Kommentar: 'Låg' avser max grundskola/ motsv.; 'medellåg' studier vid/examen fr. gymnasium/folkhögsk/motsv.; 'medelhög' eftergym. utb. utan högs.-/univ.examen; 'hög' examen fr. högs./univ. Se i övrigt kommentar till tabell 1a.



**Tabell 4g Gjort minst någon gång i kvartalet, efter subjektiv klassposition, 2008 (procent)**

	Arbetar- hem	Jord- brukar- hem <sup>1</sup>	Tjänste- manna- hem	Hö. tj.manna-/ akademiker- hem	Före- tagar- hem	Samtliga
<b>Interaktion och aktivitet</b>						
Umgåtts med vänner	93	88	96	97	91	94
Umgåtts med grannar	53	70	59	52	55	56
Gått på restaurang/bar/pub på kvällstid	47	30	58	72	59	53
Ätit frukost utanför hemmet	37	21	43	48	46	41
Gått på fotboll/ishockey	22	14	22	21	26	22
Dansat	19	14	20	20	23	19
Rest utomlands	6	5	14	26	20	13
<b>Motion och natur</b>						
Varit ute i naturen/friluftsliv	76	84	88	88	83	81
Motionerat (jogging, simning, stavgång, skidor etc.)	63	56	73	80	71	68
Sysslat med sport/idrott	42	35	52	56	44	49
Tränat på gym (styrketräning, aerobics etc.)	29	12	32	47	31	32
Besökt naturreservat/nationalpark	11	5	16	25	14	15
<b>Medier</b>						
Använt internet	73	70	85	93	80	80
Läst någon bok	55	44	73	83	71	66
Spelat dator-/tv-spel	32	23	30	30	20	30
Hyrt dvd/video	27	19	28	39	28	28
Lyssnat på ljudbok/talbok	13	14	14	21	18	15
<b>Kreativitet och skapande</b>						
Fotograferat/filmat	59	49	65	69	59	61
Sysslat med handarbete/hantverk	33	44	38	34	38	35
Skrivit dagbok/poesi	14	21	14	16	14	17
Tecknat/målat	15	12	12	15	17	16
Spelat musikinstrument	13	17	14	16	12	13
Sjungit i kör	4	5	8	6	4	5
Spelat teater, deltagit i lajv etc.	4	0	3	2	3	3
<b>Hemmet</b>						
Sysslat med trädgårdsarbete/växtodling	53	77	66	65	67	59
Bakat/syltat/saftat	48	47	48	52	49	48
Mekat med eller vårdat bil/mc/moped	38	44	39	28	34	36
<b>Offentlighet och sammanhang</b>						
Diskuterat politik	37	30	56	67	50	52
Besökt bibliotek	32	19	41	51	29	36
Deltagit i studiecirkel/kursverksamhet	13	16	17	13	11	14
Besökt gudstjänst eller religiöst möte	12	26	14	12	13	13
<b>Kulturutbud</b>						
Gått på bio	27	14	34	43	32	30
Besökt historisk sevärdhet/byggnad	11	7	27	37	23	20
Gått på museum	6	7	15	26	14	12
Gått på teater	5	2	13	19	14	10
Besökt fornminne	7	7	12	13	12	10
Gått på konstutställning	5	7	12	18	9	10
Gått på rock-/popkonsert	5	2	6	8	8	6
Gått på musikal	4	0	6	8	9	6
Gått på klassisk konsert, opera	1	2	3	8	7	3
Gått på balett, dansföreställning	1	0	2	2	5	2
Minsta antal personer	676	42	423	260	132	1 620

Källa: Den nationella SOM-undersökningen 2008.

Kommentar: <sup>1</sup>Observera gruppens begränsade antal svarspersoner. Se i övrigt kommentar till tabell 1a.

**Tabell 4h Gjort minst någon gång i kvartalet, efter hushållsinkomst, 2008 (procent)**

	Högst 200 000	201 000– 400 000	401 000– 600 000	Mer än 600 000	Samtliga
<b>Interaktion och aktivitet</b>					
Umgåtts med vänner	88	95	96	97	94
Umgåtts med grannar	54	56	57	59	56
Gått på restaurang/bar/pub på kvällstid	39	47	56	72	53
Ätit frukost utanför hemmet	26	38	44	53	41
Gått på fotboll/ishockey	14	19	25	30	22
Dansat	19	21	17	19	19
Rest utomlands	5	10	11	26	13
<b>Motion och natur</b>					
Varit ute i naturen/friluftsliv	75	83	82	88	81
Motionerat (joggning, simning, stav- gång, skidor etc.)	61	64	72	77	68
Sysslat med sport/idrott	33	42	54	66	49
Tränat på gym (styrketräning, aerobics etc.)	22	30	33	45	32
Besökt naturreservat/nationalpark	12	14	14	20	15
<b>Medier</b>					
Använt internet	56	74	93	95	80
Läst någon bok	63	64	66	75	66
Spelat dator-/tv-spel	27	27	32	35	30
Hyrtdvd/video	22	21	31	42	28
Lyssnat på ljudbok/talbok	15	14	15	17	15
<b>Kreativitet och skapande</b>					
Fotograferat/filmat	45	57	69	72	61
Sysslat med handarbete/hantverk	36	38	32	31	35
Skrivit dagbok/poesi	24	18	14	10	17
Tecknat/målat	17	15	16	15	16
Spelat musikinstrument	11	16	11	14	13
Sjungit i kör	5	6	5	5	5
Spelat teater, deltagit i lajv etc.	3	4	2	2	3
<b>Hemmet</b>					
Sysslat med trädgårdsarbete/växtodling	40	57	69	69	59
Bakat/syltat/saftat	49	48	48	46	48
Mekat med eller vårdat bil/mc/moped	20	39	41	38	36
<b>Offentlighet och sammanhang</b>					
Diskuterat politik	45	50	54	62	52
Besökt bibliotek	42	36	33	37	36
Deltagit i studiecirkel/kursverksamhet	17	16	11	12	14
Besökt gudstjänst eller religiöst möte	19	13	11	10	13
<b>Kulturutbud</b>					
Gått på bio	27	28	28	39	30
Besökt historisk sevärdhet/byggnad	17	18	20	28	20
Gått på museum	11	12	11	16	12
Gått på teater	9	10	9	15	10
Besökt fornminne	10	10	9	10	10
Gått på konstutställning	11	10	9	9	10
Gått på rock-/popkonsert	8	6	5	6	6
Gått på musikal	4	7	5	7	6
Gått på klassisk konsert, opera	4	3	4	3	3
Gått på balett, dansföreställning	4	1	2	2	2
Minsta antal personer	251	517	430	328	1 620

Källa: Den nationella SOM-undersökningen 2008.

Kommentar: Se kommentar till tabell 1a.

**Tabell 4i Gjort minst någon gång i kvartalet, efter intresse för kultur, 2008 (procent)**

	Stort (8–10)	Medel (4–7)	Litet (0–3)	Samtliga
<b>Interaktion och aktivitet</b>				
Umgåtts med vänner	95	96	93	94
Umgåtts med grannar	57	53	56	56
Gått på restaurang/bar/pub på kvällstid	61	58	47	53
Åtit frukost utanför hemmet	39	42	41	41
Gått på fotboll/ishockey	17	23	24	22
Dansat	23	23	13	19
Rest utomlands	14	14	11	13
<b>Motion och natur</b>				
Varit ute i naturen/friluftsliv	89	85	75	81
Motionerat (jogging, simning, stavgång, skidor etc.)	76	71	62	68
Sysslat med sport/idrott	47	49	45	49
Tränat på gym (styrketräning, aerobics etc.)	36	33	30	32
Besökt naturreservat/nationalpark	24	14	9	15
<b>Medier</b>				
Använt internet	84	82	77	80
Läst någon bok	85	68	50	66
Spelat dator-/tv-spel	26	31	32	30
Hyrat dvd/video	30	31	25	28
Lyssnat på ljudbok/talbok	23	15	13	15
<b>Kreativitet och skapande</b>				
Fotograferat/filmat	65	68	52	61
Sysslat med handarbete/hantverk	43	36	28	35
Skrivit dagbok/poesi	24	13	11	17
Tecknat/målat	23	15	9	16
Spelat musikinstrument	22	14	7	13
Sjungit i kör	9	5	3	5
Spelat teater, deltagit i lajv etc.	6	3	1	3
<b>Hemmet</b>				
Sysslat med trädgårdsarbete/växtodling	59	63	57	59
Bakat/syltat/saftat	58	50	40	48
Mekat med eller vårdat bil/mc/moped	25	36	44	36
<b>Offentlighet och sammanhang</b>				
Diskuterat politik	63	53	32	52
Besökt bibliotek	59	36	22	36
Deltagit i studiecirkel/kursverksamhet	20	16	7	14
Besökt gudstjänst eller religiöst möte	19	12	9	13
<b>Kulturutbud</b>				
Gått på bio	42	33	24	30
Besökt historisk sevärdhet/byggnad	38	21	9	20
Gått på museum	29	10	5	12
Gått på teater	23	10	2	10
Besökt fornminne	21	9	3	10
Gått på konstutställning	27	7	2	10
Gått på rock-/popkonsert	13	5	4	6
Gått på musikal	10	6	3	6
Gått på klassisk konsert, opera	8	3	1	3
Gått på balett, dansföreställning	3	2	1	2
Minsta antal personer	337	708	520	1 620

Källa: Den nationella SOM-undersökningen 2008.

Kommentar: Se kommentar till tabell 1a.

**Tabell 4j Gjort minst någon gång i kvartalet, efter subjektiv hälsa, 2008 (procent)**

	God (8–10)	Medel (5–7)	Dålig (0–4)	Samtliga
<b>Interaktion och aktivitet</b>				
Umgåtts med vänner	96	95	87	94
Umgåtts med grannar	57	55	52	56
Gått på restaurang/bar/pub på kvällstid	57	50	40	53
Åtit frukost utanför hemmet	44	37	32	41
Gått på fotboll/ishockey	24	19	18	22
Dansat	21	19	13	19
Rest utomlands	16	9	7	13
<b>Motion och natur</b>				
Varit ute i naturen/friluftsliv	86	78	68	81
Motionerat (jogging, simning, stavgång, skidor etc.)	74	64	52	68
Sysslat med sport/idrott	55	45	28	49
Tränat på gym (styrketräning, aerobics etc.)	37	28	21	32
Besökt naturreservat/nationalpark	17	11	11	15
<b>Medier</b>				
Använt internet	84	77	70	80
Läst någon bok	70	63	58	66
Spelat dator-/tv-spel	29	32	29	30
Hyrt dvd/video	32	26	19	28
Lyssnat på ljudbok/talbok	16	15	13	15
<b>Kreativitet och skapande</b>				
Fotograferat/filmat	66	58	49	61
Sysslat med handarbete/hantverk	35	34	36	35
Skrivit dagbok/poesi	17	16	20	17
Tecknat/målat	16	16	15	16
Spelat musikinstrument	14	14	12	13
Sjungit i kör	6	5	4	5
Spelat teater, deltagit i lajv etc.	3	3	4	3
<b>Hemmet</b>				
Sysslat med trädgårdsarbete/växtodling	62	58	46	59
Bakat/syltat/saftat	48	48	48	48
Mekat med eller vårdat bil/mc/moped	36	38	24	36
<b>Offentlighet och sammanhang</b>				
Diskuterat politik	54	50	47	52
Besökt bibliotek	38	37	27	36
Deltagit i studiecirkel/kursverksamhet	15	13	11	14
Besökt gudstjänst eller religiöst möte	13	14	12	13
<b>Kulturutbud</b>				
Gått på bio	34	27	21	30
Besökt historisk sevärdhet/byggnad	23	17	14	20
Gått på museum	14	11	5	12
Gått på teater	12	9	5	10
Besökt fornminne	11	8	7	10
Gått på konstutställning	10	9	8	10
Gått på rock-/popkonsert	6	8	4	6
Gått på musikal	7	5	1	6
Gått på klassisk konsert, opera	3	4	1	3
Gått på balett, dansföreställning	2	2	1	2
Minsta antal personer	905	525	163	1 620

*Källa:* Den nationella SOM-undersökningen 2008.

*Kommentar:* Indelningen efter subjektiv hälsa bygger svar på frågan 'Hur bedömer du ditt allmänna hälsotillstånd? Svara med hjälp av nedanstående skala, där 0 motsvarar "mycket dåligt" och 10 motsvarar "mycket gott". Se i övrigt kommentar till tabell 1a.

**Tabell 5a Gjort minst någon gång i månaden, efter kön, 2008 (procent)**

	Kvinnor	Män	Samtliga
<b>Interaktion och aktivitet</b>			
Umgåtts med vänner	90	89	89
Umgåtts med grannar	44	46	45
Gått på restaurang/bar/pub på kvällstid	33	34	34
Åtit frukost utanför hemmet	24	33	28
Gått på fotboll/ishockey	11	21	15
Dansat	13	8	11
Rest utomlands	2	4	3
<b>Motion och natur</b>			
Varit ute i naturen/friluftsliv	73	70	71
Motionerat (jogging, simning, stavgång, skidor etc.)	66	58	63
Sysslat med sport/idrott	43	48	45
Tränat på gym (styrketräning, aerobics etc.)	30	26	28
Besökt naturreservat/nationalpark	6	8	7
<b>Medier</b>			
Använt internet	78	80	79
Läst någon bok	66	44	56
Spelat dator-/tv-spel	20	30	24
Hyrt dvd/video	18	15	17
Lyssnat på ljudbok/talbok	12	9	11
<b>Hemmet</b>			
Sysslat med trädgårdsarbete/växtodling	50	54	52
Bakat/syltat/saftat	54	14	35
Mekat med eller vårdat bil/mc/moped	10	43	25
<b>Kreativitet och skapande</b>			
Fotograferat/filmat	52	50	51
Sysslat med handarbete/hantverk	32	22	27
Skrivit dagbok/poesi	19	9	14
Tecknat/målat	15	8	11
Spelat musikinstrument	8	14	11
Sjungit i kör	6	3	5
Spelat teater, deltagit i lajv etc.	2	2	2
<b>Offentlighet och sammanhang</b>			
Diskuterat politik	39	45	42
Besökt bibliotek	29	21	26
Deltagit i studiecirkel/kursverksamhet	14	8	11
Besökt gudstjänst eller religiöst möte	9	6	8
<b>Kulturutbud</b>			
Gått på bio	10	10	10
Besökt historisk sevärdhet/byggnad	6	8	7
Gått på konstutställning	4	3	4
Gått på museum	4	3	4
Besökt fornminne	2	4	3
Gått på teater	3	2	3
Gått på klassisk konsert, opera	2	1	2
Gått på rock-/popkonsert	1	2	2
Gått på musikal	2	1	1
Gått på balett, dansföreställning	1	1	1
Minsta antal personer	865	754	1 620

Källa: Den nationella SOM-undersökningen 2008.

Kommentar: Se kommentar till tabell 1a.

**Tabell 5b Gjort minst någon gång i månaden, efter ålder, 2008 (procent)**

	15–29 år	30–49 år	50–64 år	65–85 år	Samtliga
<b>Interaktion och aktivitet</b>					
Umgåtts med vänner	94	91	88	86	89
Umgåtts med grannar	28	40	48	60	45
Gått på restaurang/bar/pub på kvällstid	61	37	30	15	34
Åtit frukost utanför hemmet	45	35	23	14	28
Gått på fotboll/ishockey	21	18	13	10	15
Dansat	24	10	5	9	11
Rest utomlands	2	4	3	2	3
<b>Motion och natur</b>					
Varit ute i naturen/friluftsliv	57	71	78	75	71
Motionerat (jogging, simning, stavgång, skidor etc.)	69	61	65	58	63
Sysslat med sport/idrott	68	55	38	25	45
Tränat på gym (styrketräning, aerobics etc.)	46	34	24	14	28
Besökt naturreservat/nationalpark	5	8	7	6	7
<b>Medier</b>					
Använt internet	96	95	81	43	79
Läst någon bok	56	56	58	53	56
Spelat dator-/tv-spel	51	26	17	12	24
Hyrt dvd/video	38	22	9	2	17
Lyssnat på ljudbok/talbok	11	12	11	9	11
<b>Hemmet</b>					
Sysslat med trädgårdsarbete/växtodling	15	51	67	63	52
Bakat/syltat/saftat	32	32	37	40	35
Mekat med eller vårdat bil/mc/moped	15	23	28	33	25
<b>Kreativitet och skapande</b>					
Fotograferat/filmat	59	62	51	30	51
Sysslat med handarbete/hantverk	20	19	32	38	27
Skrivit dagbok/poesi	18	9	14	18	14
Tecknat/målat	26	11	8	5	11
Spelat musikinstrument	18	9	9	10	11
Sjungit i kör	3	4	5	6	5
Spelat teater, deltagit i lajv etc.	6	2	1	1	2
<b>Offentlighet och sammanhang</b>					
Diskuterat politik	38	41	46	40	42
Besökt bibliotek	34	24	22	25	26
Deltagit i studiecirkel/kursverksamhet	14	8	9	14	11
Besökt gudstjänst eller religiöst möte	5	7	8	11	8
<b>Kulturutbud</b>					
Gått på bio	24	8	6	7	10
Besökt historisk sevärdhet/byggnad	6	5	7	8	7
Gått på konstutställning	3	2	4	6	4
Gått på museum	4	3	4	5	4
Besökt fornminne	2	2	4	4	3
Gått på teater	3	1	3	4	3
Gått på klassisk konsert, opera	2	1	1	3	2
Gått på rock-/popkonsert	4	1	1	1	2
Gått på musikal	2	1	0	2	1
Gått på balett, dansföreställning	2	0	0	1	1
Minsta antal personer	289	508	442	379	1 620

Källa: Den nationella SOM-undersökningen 2008.

Kommentar: Se kommentar till tabell 1a.

**Tabell 5c Gjort minst någon gång i månaden, efter etnicitet, 2008 (procent)**

	Uppvuxen i Sverige med sv. föräldrar	2:a generationens invandrare <sup>1</sup>	Uppvuxen i annat land	Samtliga
<b>Interaktion och aktivitet</b>				
Umgåtts med vänner	91	92	78	89
Umgåtts med grannar	46	38	44	45
Gått på restaurang/bar/pub på kvällstid	33	47	31	34
Ätit frukost utanför hemmet	28	35	31	28
Gått på fotboll/ishockey	16	13	10	15
Dansat	11	15	8	11
Rest utomlands	2	6	3	3
<b>Motion och natur</b>				
Varit ute i naturen/friluftsliv	73	70	64	71
Motionerat (jogging, simning, stavgång, skidor etc.)	65	61	45	63
Sysslat med sport/idrott	46	52	34	45
Tränat på gym (styrketräning, aerobics etc.)	28	38	26	28
Besökt naturreservat/nationalpark	7	8	9	7
<b>Medier</b>				
Använt internet	80	89	76	79
Läst någon bok	57	61	50	56
Spelat dator-/tv-spel	25	26	23	24
Hyr dvd/video	16	19	17	17
Lyssnat på ljudbok/talbok	11	14	9	11
<b>Hemmet</b>				
Sysslat med trädgårdsarbete/växtodling	55	39	37	52
Bakat/syltat/saftat	36	36	38	35
Mekat med eller vårdat bil/mc/moped	27	22	13	25
<b>Kreativitet och skapande</b>				
Fotograferat/filmat	53	57	32	51
Sysslat med handarbete/hantverk	29	19	22	27
Skrivit dagbok/poesi	14	19	8	14
Tecknat/målat	11	16	9	11
Spelat musikinstrument	11	12	6	11
Sjungit i kör	5	3	2	5
Spelat teater, deltagit i lajv etc.	2	5	2	2
<b>Offentlighet och sammanhang</b>				
Diskuterat politik	42	50	40	42
Besökt bibliotek	25	32	29	26
Deltagit i studiecirkel/kursverksamhet	11	17	7	11
Besökt gudstjänst eller religiöst möte	7	7	16	8
<b>Kulturutbud</b>				
Gått på bio	9	15	13	10
Besökt historisk sevärdhet/byggnad	6	8	10	7
Gått på konstutställning	4	4	4	4
Gått på museum	4	3	4	4
Besökt fornminne	3	2	9	3
Gått på teater	3	3	4	3
Gått på klassisk konsert, opera	1	5	3	2
Gått på rock-/popkonsert	1	4	2	2
Gått på musikal	1	2	5	1
Gått på balett, dansföreställning	1	1	2	1
Minsta antal personer	1 317	101	126	1 620

Källa: Den nationella SOM-undersökningen 2008.

Kommentar: <sup>1</sup>Med minst någon förälder uppvuxen utanför Sverige. Se i övrigt kommentar till tabell 1a.

**Tabell 5d Gjort minst någon gång i månaden, efter sociogeografi, 2008 (procent)**

	Sthlm/Gbg/ Malmö	Stad/större tätort	Mindre tätort	Ren landsbygd	Samtliga
<b>Interaktion och aktivitet</b>					
Umgåtts med vänner	90	90	88	92	89
Umgåtts med grannar	34	42	48	60	45
Gått på restaurang/bar/pub på kvällstid	49	37	27	19	34
Ätit frukost utanför hemmet	39	30	23	24	28
Gått på fotboll/ishockey	12	17	17	11	15
Dansat	14	11	9	9	11
Rest utomlands	5	3	1	3	3
<b>Motion och natur</b>					
Varit ute i naturen/friluftsliv	65	70	72	81	71
Motionerat (jogging, simning, stav- gång, skidor etc.)	58	64	64	60	63
Sysslat med sport/idrott	49	47	45	38	45
Tränat på gym (styrketräning, aerobics etc.)	37	32	25	16	28
Besökt naturreservat/nationalpark	9	7	6	4	7
<b>Medier</b>					
Använt internet	86	81	74	76	79
Läst någon bok	70	57	50	47	56
Spelat dator-/tv-spel	29	24	25	23	24
Hyrt dvd/video	24	18	14	10	17
Lyssnat på ljudbok/talbok	12	11	10	11	11
<b>Hemmet</b>					
Sysslat med trädgårdsarbete/växtodling	30	48	61	69	52
Bakat/syltat/saftat	35	35	37	35	35
Mekat med eller vårdat bil/mc/moped	17	23	30	34	25
<b>Kreativitet och skapande</b>					
Fotograferat/filmat	57	51	48	49	51
Sysslat med handarbete/hantverk	25	25	29	31	27
Skrivit dagbok/poesi	15	14	14	13	14
Tecknat/målat	13	12	11	9	11
Spelat musikinstrument	12	12	8	12	11
Sjungit i kör	5	4	5	5	5
Spelat teater, deltagit i lajv etc.	2	2	1	2	2
<b>Offentlighet och sammanhang</b>					
Diskuterat politik	55	42	36	36	42
Besökt bibliotek	30	28	25	15	26
Deltagit i studiecirkel/kursverksamhet	11	12	10	10	11
Besökt gudstjänst eller religiöst möte	6	7	9	10	8
<b>Kulturutbud</b>					
Gått på bio	15	11	7	5	10
Besökt historisk sevärdhet/byggnad	10	8	5	3	7
Gått på konstutställning	9	4	2	0	4
Gått på museum	8	4	3	1	4
Besökt fornminne	3	3	3	2	3
Gått på teater	6	3	2	1	3
Gått på klassisk konsert, opera	3	2	1	1	2
Gått på rock-/popkonsert	4	2	1	0	2
Gått på musikal	3	2	1	0	1
Gått på balett, dansföreställning	1	1	1	0	1
Minsta antal personer	234	728	407	237	1 620

Källa: Den nationella SOM-undersökningen 2008.

Kommentar: Se kommentar till tabell 1a.



**Tabell 5e Gjort minst någon gång i månaden, efter hushållssituation, 2008 (procent)**

	Ensamboende	Ensamboende m. enbart barn <sup>1</sup>	Samboende m. enbart vuxen	Samboende m. vuxen och barn	Samtliga
<b>Interaktion och aktivitet</b>					
Umgåtts med vänner	92	86	89	89	89
Umgåtts med grannar	44	41	47	44	45
Gått på restaurang/bar/pub på kvällstid	39	40	33	30	34
Ätit frukost utanför hemmet	32	33	23	30	28
Gått på fotboll/ishockey	9	22	12	20	15
Dansat	14	10	8	10	11
Rest utomlands	3	3	2	3	3
<b>Motion och natur</b>					
Varit ute i naturen/friluftsliv	70	59	75	72	71
Motionerat (jogging, simning, stavgång, skidor etc.)	61	59	63	64	63
Sysslat med sport/idrott	38	51	38	53	45
Tränat på gym (styrketräning, aerobics etc.)	26	27	26	31	28
<b>Medier</b>					
Använt internet	66	83	73	93	79
Läst någon bok	60	50	57	53	56
Spelat dator-/tv-spel	21	25	20	25	24
Hyrt dvd/video	11	12	13	21	17
Lyssnat på ljudbok/talbok	14	5	11	10	11
<b>Hemmet</b>					
Sysslat med trädgårdsarbete/växtodling	39	46	59	58	52
Bakat/syltat/saftat	30	20	38	35	35
Mekat med eller vårdat bil/mc/moped	22	18	29	25	25
<b>Kreativitet och skapande</b>					
Fotograferat/filmat	39	43	50	60	51
Sysslat med handarbete/hantverk	30	17	33	22	27
Skrivit dagbok/poesi	18	14	15	9	14
Tecknat/målat	9	11	9	11	11
Spelat musikinstrument	10	13	10	10	11
Sjungit i kör	4	3	5	5	5
Spelat teater, deltagit i lajv etc.	0	3	1	2	2
<b>Offentlighet och sammanhang</b>					
Diskuterat politik	43	41	42	41	42
Besökt bibliotek	29	30	24	24	26
Deltagit i studiecirkel/kursverksamhet	18	3	11	7	11
Besökt gudstjänst eller religiöst möte	10	3	7	8	8
<b>Kulturutbud</b>					
Gått på bio	12	12	8	7	10
Besökt historisk sevärdhet/byggnad	11	2	7	4	7
Besökt naturreservat/nationalpark	7	5	7	7	7
Gått på konstutställning	6	2	5	1	4
Gått på museum	7	2	4	2	4
Besökt fornminne	4	2	4	2	3
Gått på teater	4	4	3	1	3
Gått på klassisk konsert, opera	2	2	2	1	2
Gått på rock-/popkonsert	1	2	1	1	2
Gått på musikal	1	7	1	1	1
Gått på balett, dansföreställning	0	2	1	0	1
Minsta antal personer	287	59	634	519	1 620

Källa: Den nationella SOM-undersökningen 2008.

Kommentar: Resultaten avser befolkningen över 18 år. <sup>1</sup>Observera gruppens begränsade antal svarspersoner. Se i övrigt kommentar till tabell 1a.

**Tabell 5f Gjort minst någon gång i månaden, efter utbildning, 2008 (procent)**

	Låg	Medellåg	Medelhög	Hög	Samtliga
<b>Interaktion och aktivitet</b>					
Umgåtts med vänner	86	90	91	92	89
Umgåtts med grannar	54	44	41	41	45
Gått på restaurang/bar/pub på kvällstid	18	35	42	41	34
Åtit frukost utanför hemmet	19	32	32	31	28
Gått på fotboll/ishockey	12	20	14	15	15
Dansat	7	11	15	10	11
Rest utomlands	2	2	3	4	3
<b>Motion och natur</b>					
Varit ute i naturen/friluftsliv	68	70	73	76	71
Motionerat (jogging, simning, stav- gång, skidor etc.)	48	62	68	73	63
Sysslat med sport/idrott	28	49	49	55	45
Tränat på gym (styrketräning, aerobics etc.)	14	28	37	36	28
Besökt naturreservat/nationalpark	5	5	8	10	7
<b>Medier</b>					
Använt internet	49	86	88	94	79
Läst någon bok	41	49	65	72	56
Spelat dator-/tv-spel	19	31	27	19	24
Hyrt dvd/video	6	22	19	18	17
Lyssnat på ljudbok/talbok	9	8	14	13	11
<b>Hemmet</b>					
Sysslat med trädgårdsarbete/växtodling	56	47	50	56	52
Bakat/syltat/saftat	34	31	38	42	35
Mekat med eller vårdat bil/mc/moped	31	30	24	15	25
<b>Kreativitet och skapande</b>					
Fotograferat/filmat	33	55	55	62	51
Sysslat med handarbete/hantverk	33	24	25	29	27
Skrivit dagbok/poesi	13	14	16	13	14
Tecknat/målat	9	12	13	11	11
Spelat musikinstrument	6	12	14	12	11
Sjungit i kör	3	3	7	6	5
Spelat teater, deltagit i lajv etc.	1	3	2	2	2
<b>Offentlighet och sammanhang</b>					
Diskuterat politik	28	37	49	56	42
Besökt bibliotek	16	21	31	37	26
Deltagit i studiecirkel/kursverksamhet	10	9	13	13	11
Besökt gudstjänst eller religiöst möte	8	7	8	8	8
<b>Kulturutbud</b>					
Gått på bio	5	12	11	10	10
Besökt historisk sevärdhet/byggnad	3	6	9	9	7
Gått på konstutställning	1	2	6	7	4
Gått på museum	1	2	5	8	4
Besökt fornminne	2	2	4	5	3
Gått på teater	2	2	3	4	3
Gått på klassisk konsert, opera	1	1	1	3	2
Gått på rock-/popkonsert	1	1	3	1	2
Gått på musikal	2	2	1	1	1
Gått på balett, dansföreställning	2	1	1	0	1
Minsta antal personer	374	523	339	361	1 620

Källa: Den nationella SOM-undersökningen 2008.

Kommentar: 'Låg' avser max grundskola/ motsv.; 'medellåg' studier vid/examen fr. gymnasium/folkhögsk/motsv.; 'medelhög' eftergym. utb. utan högstsk./univ.examen; 'hög' examen fr. högstsk./univ. Se i övrigt kommentar till tabell 1a.

**Tabell 5g Gjort minst någon gång i månaden, efter subjektiv klassposition, 2008 (procent)**

	Arbetar- hem	Jord- brukar- hem <sup>1</sup>	Tjänste- manna- hem	Hö. tj.manna-/ akademiker- hem	Före- tagar- hem	Samtliga
<b>Interaktion och aktivitet</b>						
Umgåtts med vänner	89	88	90	90	85	89
Umgåtts med grannar	44	60	46	40	41	45
Gått på restaurang/bar/pub på kvällstid	31	19	33	50	38	34
Ätit frukost utanför hemmet	29	17	26	29	33	28
Gått på fotboll/ishockey	16	12	15	14	16	15
Dansat	12	5	11	9	12	11
Rest utomlands	2	2	1	6	6	3
<b>Motion och natur</b>						
Varit ute i naturen/friluftsliv	67	77	77	77	71	71
Motionerat (jogging, simning, stavgång, skidor etc.)	56	51	68	75	64	63
Sysslat med sport/idrott	38	30	48	54	42	45
Tränat på gym (styrketräning, aerobics etc.)	25	7	29	39	27	28
Besökt naturreservat/nationalpark	5	0	8	10	6	7
<b>Medier</b>						
Använt internet	72	70	85	93	80	79
Läst någon bok	44	33	61	74	59	56
Spelat dator-/tv-spel	27	21	23	23	14	24
Hyrt dvd/video	16	9	15	21	20	17
Lyssnat på ljudbok/talbok	9	12	10	15	14	11
<b>Hemmet</b>						
Sysslat med trädgårdsarbete/växtodling	47	72	57	55	57	52
Bakat/syltat/saftat	35	35	35	39	34	35
Mekat med eller vårdat bil/mc/moped	29	33	27	15	22	25
<b>Kreativitet och skapande</b>						
Fotograferat/filmat	48	40	55	59	50	51
Sysslat med handarbete/hantverk	27	33	28	26	31	27
Skrivit dagbok/poesi	11	19	11	15	9	14
Tecknat/målat	9	12	9	10	12	11
Spelat musikinstrument	10	14	12	11	7	11
Sjungit i kör	3	2	7	6	4	5
Spelat teater, deltagit i lajv etc.	2	0	2	2	1	2
<b>Offentlighet och sammanhang</b>						
Diskuterat politik	28	16	41	53	41	42
Besökt bibliotek	23	9	29	34	22	26
Deltagit i studiecirkel/kursverksamhet	10	14	14	11	9	11
Besökt gudstjänst eller religiöst möte	7	16	8	5	12	8
<b>Kulturutbud</b>						
Gått på bio	9	5	11	12	9	10
Besökt historisk sevärdhet/byggnad	5	2	8	11	7	7
Gått på konstutställning	2	0	5	9	2	4
Gått på museum	2	0	4	9	1	4
Besökt fornminne	2	2	3	4	5	3
Gått på teater	2	2	4	4	5	3
Gått på klassisk konsert, opera	1	0	1	4	3	2
Gått på rock-/popkonsert	2	0	1	2	3	2
Gått på musikal	1	0	2	1	2	1
Gått på balett, dansföreställning	1	0	1	0	2	1
Minsta antal personer	676	42	423	260	132	1 620

Källa: Den nationella SOM-undersökningen 2008.

Kommentar: <sup>1</sup>Observera gruppens begränsade antal svarspersoner. Se i övrigt kommentar till tabell 1a.

**Tabell 5h Gjort minst någon gång i månaden, efter hushållsinkomst, 2008 (procent)**

	Högst 200 000	201 000– 400 000	401 000– 600 000	Mer än 600 000	Samtliga
<b>Interaktion och aktivitet</b>					
Umgåtts med vänner	85	90	90	92	89
Umgåtts med grannar	48	46	44	44	45
Gått på restaurang/bar/pub på kvällstid	29	32	31	47	34
Ätit frukost utanför hemmet	21	29	29	34	28
Gått på fotboll/ishockey	9	13	20	20	15
Dansat	13	12	9	8	11
Rest utomlands	1	2	2	7	3
<b>Motion och natur</b>					
Varit ute i naturen/friluftsliv	66	73	72	76	71
Motionerat (jogging, simning, stav- gång, skidor etc.)	56	61	63	72	63
Sysslat med sport/idrott	30	39	50	62	45
Tränat på gym (styrketräning, aerobics etc.)	19	27	29	40	28
Besökt naturreservat/nationalpark	5	5	8	9	7
<b>Medier</b>					
Använt internet	55	73	92	95	79
Läst någon bok	53	55	54	63	56
Spelat dator-/tv-spel	24	22	25	27	24
Hyrt dvd/video	12	13	18	23	17
Lyssnat på ljudbok/talbok	11	11	10	11	11
<b>Hemmet</b>					
Sysslat med trädgårdsarbete/växtodling	36	51	58	59	52
Bakat/syltat/saftat	37	36	35	32	35
Mekat med eller vårdat bil/mc/moped	17	30	28	23	25
<b>Kreativitet och skapande</b>					
Fotograferat/filmat	36	48	59	60	51
Sysslat med handarbete/hantverk	30	31	25	20	27
Skrivit dagbok/poesi	22	15	12	8	14
Tecknat/målat	12	12	11	10	11
Spelat musikinstrument	9	13	10	10	11
Sjungit i kör	5	5	4	5	5
Spelat teater, deltagit i lajv etc.	2	2	1	2	2
<b>Offentlighet och sammanhang</b>					
Diskuterat politik	36	39	45	49	42
Besökt bibliotek	33	28	21	23	26
Deltagit i studiecirkel/kursverksamhet	14	12	9	9	11
Besökt gudstjänst eller religiöst möte	12	7	8	3	8
<b>Kulturutbud</b>					
Gått på bio	11	10	7	11	10
Besökt historisk sevärdhet/byggnad	9	7	4	8	7
Gått på konstutställning	4	5	3	3	4
Gått på museum	5	4	3	3	4
Besökt fornminne	4	3	3	3	3
Gått på teater	3	3	2	3	3
Gått på klassisk konsert, opera	3	2	1	1	2
Gått på rock-/popkonsert	2	2	1	2	2
Gått på musikal	2	2	1	1	1
Gått på balett, dansföreställning	3	1	0	1	1
Minsta antal personer	251	517	430	328	1 620

Källa: Den nationella SOM-undersökningen 2008.

Kommentar: Se kommentar till tabell 1a.

**Tabell 5i Gjort minst någon gång i månaden, efter intresse för kultur, 2008 (procent)**

	Stort (8–10)	Medel (4–7)	Litet (0–3)	Samtliga
<b>Interaktion och aktivitet</b>				
Umgåtts med vänner	92	90	88	89
Umgåtts med grannar	47	41	45	45
Gått på restaurang/bar/pub på kvällstid	41	36	30	34
Ätit frukost utanför hemmet	28	28	31	28
Gått på fotboll/ishockey	12	15	19	15
Dansat	14	12	7	11
Rest utomlands	3	3	3	3
<b>Motion och natur</b>				
Varit ute i naturen/friluftsliv	80	74	65	71
Motionerat (jogging, simning, stavgång, skidor etc.)	70	66	55	63
Sysslat med sport/idrott	43	45	42	45
Tränat på gym (styrketräning, aerobics etc.)	31	30	25	28
Besökt naturreservat/nationalpark	10	6	5	7
<b>Medier</b>				
Använt internet	84	81	77	79
Läst någon bok	74	57	40	56
Spelat dator-/tv-spel	21	25	25	24
Hyrat dvd/video	20	16	15	17
Lyssnat på ljudbok/talbok	15	11	9	11
<b>Hemmet</b>				
Sysslat med trädgårdsarbete/växtodling	53	54	50	52
Bakat/syltat/saftat	48	36	26	35
Mekat med eller vårdat bil/mc/moped	18	23	34	25
<b>Kreativitet och skapande</b>				
Fotograferat/filmat	55	57	42	51
Sysslat med handarbete/hantverk	34	27	23	27
Skrivit dagbok/poesi	18	11	9	14
Tecknat/målat	18	9	5	11
Spelat musikinstrument	19	12	5	11
Sjungit i kör	9	5	2	5
Spelat teater, deltagit i lajv etc.	4	2	1	2
<b>Offentlighet och sammanhang</b>				
Diskuterat politik	51	40	23	42
Besökt bibliotek	46	24	16	26
Deltagit i studiecirkel/kursverksamhet	16	12	6	11
Besökt gudstjänst eller religiöst möte	12	6	7	8
<b>Kulturutbud</b>				
Gått på bio	17	9	7	10
Besökt historisk sevärdhet/byggnad	16	5	3	7
Gått på konstutställning	13	2	1	4
Gått på museum	12	1	2	4
Besökt fornminne	7	2	2	3
Gått på teater	7	3	1	3
Gått på klassisk konsert, opera	4	1	1	2
Gått på rock-/popkonsert	3	1	1	2
Gått på musikal	2	1	1	1
Gått på balett, dansföreställning	1	1	1	1
Minsta antal personer	337	708	520	1 620

Källa: Den nationella SOM-undersökningen 2008.

Kommentar: Se kommentar till tabell 1a.

**Tabell 5j Gjort minst någon gång i månaden, efter subjektiv hälsa, 2008 (procent)**

	God (8–10)	Medel (5–7)	Dålig (0–4)	Samtliga
<b>Interaktion och aktivitet</b>				
Umgåtts med vänner	92	89	81	89
Umgåtts med grannar	45	45	43	45
Gått på restaurang/bar/pub på kvällstid	37	31	27	34
Ätit frukost utanför hemmet	32	24	24	28
Gått på fotboll/ishockey	18	13	10	15
Dansat	12	11	7	11
Rest utomlands	4	1	2	3
<b>Motion och natur</b>				
Varit ute i naturen/friluftsliv	75	68	62	71
Motionerat (jogging, simning, stavgång, skidor etc.)	69	58	45	63
Sysslat med sport/idrott	52	42	25	45
Tränat på gym (styrketräning, aerobics etc.)	33	25	18	28
Besökt naturreservat/nationalpark	7	5	5	7
<b>Medier</b>				
Använt internet	83	76	69	79
Läst någon bok	59	52	50	56
Spelat dator-/tv-spel	23	27	25	24
Hyrt dvd/video	18	15	12	17
Lyssnat på ljudbok/talbok	12	9	10	11
<b>Hemmet</b>				
Sysslat med trädgårdsarbete/växtodling	55	50	39	52
Bakat/syltat/saftat	36	34	33	35
Mekat med eller vårdat bil/mc/moped	26	27	16	25
<b>Kreativitet och skapande</b>				
Fotograferat/filmat	55	49	39	51
Sysslat med handarbete/hantverk	27	27	30	27
Skrivit dagbok/poesi	15	13	16	14
Tecknat/målat	11	11	12	11
Spelat musikinstrument	12	10	9	11
Sjungit i kör	5	4	4	5
Spelat teater, deltagit i lajv etc.	2	2	3	2
<b>Offentlighet och sammanhang</b>				
Diskuterat politik	43	40	40	42
Besökt bibliotek	26	27	22	26
Deltagit i studiecirkel/kursverksamhet	11	11	10	11
Besökt gudstjänst eller religiöst möte	7	8	8	8
<b>Kulturutbud</b>				
Gått på bio	11	8	8	10
Besökt historisk sevärdhet/byggnad	8	5	5	7
Gått på konstutställning	5	3	1	4
Gått på museum	5	2	1	4
Besökt fornminne	4	2	0	3
Gått på teater	3	2	2	3
Gått på klassisk konsert, opera	2	2	1	2
Gått på rock-/popkonsert	1	3	0	2
Gått på musikal	2	1	1	1
Gått på balett, dansföreställning	1	1	0	1
Minsta antal personer	905	525	163	1 620

*Källa:* Den nationella SOM-undersökningen 2008.

*Kommentar:* Indelningen efter subjektiv hälsa bygger svar på frågan 'Hur bedömer du ditt allmänna hälsotillstånd? Svara med hjälp av nedanstående skala, där 0 motsvarar "mycket dåligt" och 10 motsvarar "mycket gott". Se i övrigt kommentar till tabell 1a.

**Tabell 6a Gått på museum/konstutställning, i olika grupper, 2008 (procent)**

		Minst någon gång i månaden	Minst någon gång i kvartalet	Minst någon gång de senaste 12 månaderna	Antal personer
	Samtliga	5	15	52	1 637
<i>Kön</i>	Kvinnor	6	15	53	877
	Män	4	14	50	760
<i>Ålder</i>	15–29 år	5	14	56	293
	30–49 år	3	14	54	511
	50–64 år	6	16	51	450
	65–85 år	7	16	46	383
<i>Etnicitet</i>	Uppvuxen i Sverige med sv. föräldrar	5	14	53	1 332
	2:a generationens invandrare	5	19	57	102
	Uppv. i annat land	5	21	48	128
<i>Socio-geografi</i>	Sthlm/Gbg/Malmö	10	27	71	236
	Stad/större tätort	6	16	56	736
	Mindre tätort	4	10	40	413
	Ren landsbygd	1	7	43	241
<i>Hushållssituation</i>	Ensamboende	8	20	54	290
	Ensamboende m. enbart barn <sup>1</sup>	3	10	40	60
	Samboende m. enbart vuxen	6	17	52	645
	Samboende m. vuxen o barn	2	10	49	526
<i>Utbildning</i>	Låg	2	6	31	380
	Medellåg	3	11	46	530
	Medelhög	7	21	60	343
	Hög	9	24	76	363
<i>Subjektiv klassposition</i>	Arbetarhem	2	8	36	682
	Jordbrukarhem <sup>1</sup>	0	9	37	43
	Tjänstemannahem	7	18	62	430
	Hö. tj.manna-/akademikerhem	11	29	79	262
	Företagarhem	2	15	58	138
<i>Hushållsinkomst</i>	Högst 200 000	6	14	43	254
	201 000–400 000	6	14	49	522
	401 000–600 000	5	14	49	435
	Mer än 600 000	4	17	70	333
<i>Intresse för kultur</i>	Stort (8–10)	15	36	77	341
	Medel (4–7)	3	13	56	716
	Litet (0–3)	2	5	32	528
<i>Subjektiv hälsa</i>	God (8–10)	7	17	57	909
	Medel (5–7)	4	13	49	529
	Dålig (0–4)	1	10	35	165

*Källa:* Den nationella SOM-undersökningen 2008.

*Kommentar:* Resultaten utgör minimimått; de avser andelen som antingen 'Gått på museum' eller 'Gått på konstutställning' med respektive aktivitetsfrekvens men inkluderar inte de personer vars båda aktiviteter endast tillsammans når upp till respektive aktivitetsfrekvens. Se i övrigt kommentar till tabell 1aj. <sup>1</sup>Observera gruppens begränsade antal svarspersoner.

**Tabell 6b Gått på balett/dansföreställning/klassisk konsert/opera, i olika grupper, 2008 (procent)**

		Minst någon gång i månaden	Minst någon gång i kvartalet	Minst någon gång de senaste 12 månaderna	Antal personer
	Samtliga	2	4	19	1 623
<i>Kön</i>	Kvinnor	2	5	22	866
	Män	2	3	16	757
<i>Ålder</i>	15–29 år	3	6	21	291
	30–49 år	1	2	15	509
	50–64 år	1	4	23	443
	65–85 år	4	6	20	380
<i>Etnicitet</i>	Uppvuxen i Sverige med sv. föräldrar	2	4	18	1 319
	2:a generationens invandrare	5	7	27	103
	Uppv. i annat land	3	9	27	127
<i>Socio-geografi</i>	Sthlm/Gbg/Malmö	3	10	29	237
	Stad/större tätort	2	4	22	729
	Mindre tätort	1	2	12	409
	Ren landsbygd	1	3	15	238
<i>Hushållssituation</i>	Ensamboende	2	5	24	291
	Ensamboende m. enbart barn <sup>1</sup>	2	2	14	59
	Samboende m. enbart vuxen	2	5	19	636
	Samboende m. vuxen o barn	1	2	16	521
<i>Utbildning</i>	Låg	2	2	7	374
	Medellåg	2	3	17	526
	Medelhög	1	5	21	340
	Hög	3	7	33	362
<i>Subjektiv klassposition</i>	Arbetarhem	1	2	13	681
	Jordbrukarhem <sup>1</sup>	0	2	12	43
	Tjänstemannahem	2	4	21	425
	Hö. tj.manna-/akademikerhem	4	10	33	261
	Företagarhem	4	8	24	133
<i>Hushållsinkomst</i>	Högst 200 000	4	5	18	253
	201 000–400 000	2	3	18	518
	401 000–600 000	1	5	19	431
	Mer än 600 000	2	4	23	329
<i>Intresse för kultur</i>	Stort (8–10)	4	9	41	339
	Medel (4–7)	2	4	20	710
	Litet (0–3)	1	2	6	523
<i>Subjektiv hälsa</i>	God (8–10)	2	5	22	906
	Medel (5–7)	2	4	17	533
	Dålig (0–4)	1	1	12	165

*Källa:* Den nationella SOM-undersökningen 2008.

*Kommentar:* Resultaten utgör minimimått; de avser andelen som antingen 'Gått på balett, dansföreställning' eller 'Gått på klassisk konsert, opera' med respektive aktivitetsfrekvens men inkluderar inte de personer vars båda aktiviteter endast *tillsammans* når upp till respektive aktivitetsfrekvens. Se i övrigt kommentar till tabell 1a. <sup>1</sup>Observera gruppens begränsade antal svarspersoner.



**Tabell 6c Sysslat med handarbete/hantverk/trädgårdsarbete/växtodling, i olika grupper, 2008 (procent)**

		Minst någon gång i månaden	Minst någon gång i kvartalet	Minst någon gång de senaste 12 månaderna	Antal personer
	Samtliga	61	69	83	1 637
<i>Kön</i>	Kvinnor	62	70	85	877
	Män	60	68	81	760
<i>Ålder</i>	15–29 år	31	41	71	293
	30–49 år	58	68	84	511
	50–64 år	75	84	92	450
	65–85 år	72	75	81	383
<i>Etnicitet</i>	Uppvuxen i Sverige med sv. föräldrar	64	72	86	1 332
	2:a generationens invandrare	46	54	74	102
	Uppv. i annat land	47	55	70	128
<i>Socio-geografi</i>	Sthlm/Gbg/Malmö	43	52	71	236
	Stad/större tätort	58	66	81	736
	Mindre tätort	69	76	86	413
	Ren landsbygd	75	84	94	241
<i>Hushållssituation</i>	Ensamboende	53	59	74	290
	Ensamboende m. enbart barn <sup>1</sup>	48	58	78	60
	Samboende m. enbart vuxen	68	75	86	645
	Samboende m. vuxen o barn	64	75	87	526
<i>Utbildning</i>	Låg	66	70	79	380
	Medellåg	57	67	83	530
	Medelhög	59	68	84	343
	Hög	65	73	87	363
<i>Subjektiv klassposition</i>	Arbetarhem	58	66	81	682
	Jordbrukarhem <sup>1</sup>	77	86	91	43
	Tjänstemannahem	66	74	85	430
	Hö. tj.manna-/akademikerhem	63	72	86	262
	Företagarhem	65	75	86	138
<i>Hushållsinkomst</i>	Högst 200 000	51	57	72	254
	201 000–400 000	62	67	81	522
	401 000–600 000	66	77	89	435
	Mer än 600 000	64	74	89	333
<i>Intresse för kultur</i>	Stort (8–10)	66	72	83	341
	Medel (4–7)	62	72	87	716
	Litet (0–3)	57	64	78	528
<i>Subjektiv hälsa</i>	God (8–10)	63	72	86	909
	Medel (5–7)	60	67	81	529
	Dålig (0–4)	55	61	77	165

*Källa:* Den nationella SOM-undersökningen 2008.

*Kommentar:* Resultaten utgör minimimått; de avser andelen som antingen 'Sysslat med handarbete/hantverk' eller 'Trädgårdsarbete/växtodling' med respektive aktivitetsfrekvens men inkluderar inte de personer vars båda aktiviteter endast *tillsammans* når upp till respektive aktivitetsfrekvens. Se i övrigt kommentar till tabell 1a. <sup>1</sup>Observera gruppens begränsade antal svars personer.

**Tabell 7 Konsumtionsvanor i Sverige: Köpt minst någon gång i månaden; i kvartalet; under de senaste 12 månaderna, 2008 (procent) – Rangordning efter andel konsumenter på kvartalsbasis**

	Minst någon gång i månaden	Minst någon gång i kvartalet	Minst någon gång de sen 12 månaderna	Antal personer	Andel månadsrelativt årskonsumenter
Bok	20	40	72	1 620	28
Dvd-/videofilm	8	19	48	1 620	17
Musik-cd/musikfil	7	18	47	1 621	15
Dator-/tv-spel	2	6	24	1 620	8
Ljudbok/talbok	2	6	18	1 620	14

*Källa:* Den nationella SOM-undersökningen 2008.

*Kommentar:* Frågan lyder: 'Hur ofta har du under de senaste 12 månaderna köpt något av följande?'. Svartalternativen är: 'Ingen gång'; 'Någon gång under de senaste 12 månaderna'; 'Någon gång i halvåret'; 'Någon gång i kvartalet'; 'Någon gång i månaden'; 'Någon gång i månaden'; 'Någon gång i veckan'; samt 'Flera gånger i veckan'. Rangordningen baseras på resultaten avseende kvartalskonsumtion.

**Tabell 8a Köpt minst någon gång under de senaste 12 månaderna – i olika grupper, 2008 (procent)**

		Bok	Ljudbok/ talbok	Dvd-/ video- film	Musik- cd/ musikfil	Dator-/ tv-spel	Minsta antal personer
	Samtliga	72	18	48	47	24	1 620
<i>Kön</i>	Kvinna	79	18	47	49	21	863
	Man	64	17	50	45	29	756
<i>Ålder</i>	15–29 år	70	13	65	53	41	290
	30–49 år	79	25	67	62	43	509
	50–64 år	73	22	42	47	10	441
	65–85 år	61	9	17	22	4	379
<i>Etnisk bakgrund</i>	Uppvuxen i Sv m sv föräldr	72	18	48	47	24	1 319
	2a generationens invandrare	83	21	55	54	31	102
	Uppvuxen i annat land	66	11	40	45	29	127
<i>Stad–land</i>	Ren landsbygd	62	19	46	44	23	238
	Mindre tätort	66	15	50	48	26	406
	Stad eller större tätort	74	20	46	46	24	731
	Sthlm/Gbg/Malmö	83	16	54	55	27	235
<i>Hushålls- situation</i>	Ensamboende	69	15	38	39	14	292
	Samboende m enb vuxen	73	17	39	42	11	636
	Samboende m vuxen o barn	75	22	62	58	41	520
	Ensamboende m enb barn	68	19	49	46	25	59
<i>Utbildning</i>	Låg	46	9	29	28	14	373
	Medellåg	69	18	54	49	32	528
	Medelhög	83	23	56	57	27	338
	Hög	91	23	52	58	24	363
<i>Subjektiv klassposition</i>	Arbetarfamilj	60	13	48	45	27	680
	Jordbrukarhem	52	21	40	36	17	42
	Tjänstemannafamilj	81	19	49	50	19	422
	Hö. tj.m/akademikerfamilj	92	24	52	56	26	261
	Företagarfamilj	77	25	46	41	27	134
<i>Hushållsinkomst</i>	Högst 200 000	58	11	33	30	16	250
	201 000–400 000	69	15	43	44	20	521
	401 000–600 000	77	20	52	53	26	430
	Mer än 600 000	82	27	66	61	37	328
<i>Intresse för kultur</i>	Litet (0–3)	56	16	49	40	28	524
	Medel (4–7)	78	18	50	51	24	711
	Stort (8–10)	86	22	46	53	20	338
<i>Subjektiv hälsa</i>	Dålig (0–4)	61	15	39	36	19	165
	Medel (5–7)	65	17	49	46	25	534
	God (8–10)	78	19	49	51	26	905

*Källa:* Den nationella SOM-undersökningen 2008.

*Kommentar:* Se kommentar till tabell 7.

**Tabell 8b Köpt minst någon gång i kvartalet – i olika grupper, 2008 (procent)**

		Bok	Ljudbok/ talbok	Dvd-/ video- film	Musik- cd/ musikfil	Dator-/ tv-spel	Minsta antal personer
	Samtliga	40	6	19	18	6	1 620
<i>Kön</i>	Kvinna	45	7	15	16	4	863
	Man	34	5	22	21	10	756
<i>Ålder</i>	15–29 år	38	4	28	24	14	290
	30–49 år	45	6	28	24	11	509
	50–64 år	43	10	13	16	1	441
	65–85 år	32	3	6	7	0	379
<i>Etnisk bakgrund</i>	Uppvuxen i Sv m sv föräldr	41	6	18	18	6	1 319
	2a generationens invandrare	49	9	24	20	11	102
	Uppvuxen i annat land	32	4	17	14	5	127
<i>Stad–land</i>	Ren landsbygd	34	6	18	16	8	238
	Mindre tätort	32	4	20	15	7	406
	Stad eller större tätort	41	7	16	17	5	731
	Sthlm/Gbg/Malmö	58	8	26	28	9	235
<i>Hushålls- situation</i>	Ensamboende	39	7	14	15	5	292
	Samboende m enb vuxen	43	6	14	17	2	636
	Samboende m vuxen o barn	41	6	25	18	9	520
	Ensamboende m enb barn	36	2	20	24	12	59
<i>Utbildning</i>	Låg	20	3	12	12	4	373
	Medellåg	33	7	21	16	8	528
	Medelhög	49	6	22	22	7	338
	Hög	64	7	20	24	7	363
<i>Subjektiv klassposition</i>	Arbetarfamilj	25	4	18	14	7	680
	Jordbrukarhem	21	5	10	17	2	42
	Tjänstemannafamilj	49	7	17	19	5	422
	Hö. tj.m/akademikerfamilj	67	10	21	27	7	261
	Företagarfamilj	50	6	19	16	7	134
<i>Hushållsinkomst</i>	Högst 200 000	32	5	15	13	4	250
	201 000–400 000	36	6	16	16	6	521
	401 000–600 000	43	5	18	18	7	430
	Mer än 600 000	53	9	27	25	10	328
<i>Intresse för kultur</i>	Litet (0–3)	25	5	18	13	8	524
	Medel (4–7)	44	6	18	18	6	711
	Stort (8–10)	58	9	21	26	6	338
<i>Subjektiv hälsa</i>	Dålig (0–4)	32	6	16	12	3	165
	Medel (5–7)	35	5	20	17	7	534
	God (8–10)	44	6	18	20	7	905

*Källa:* Den nationella SOM-undersökningen 2008.

*Kommentar:* Se kommentar till tabell 7.

**Tabell 8c Köpt minst någon gång i månaden – i olika grupper, 2008 (procent)**

		Bok	Ljudbok/ talbok	Dvd-/ video- film	Musik- cd/ musikfil	Dator-/ tv-spel	Minsta antal personer
	Samtliga	20	2	8	7	2	1 620
<i>Kön</i>	Kvinna	23	3	7	5	0	863
	Man	16	2	10	9	4	756
<i>Ålder</i>	15–29 år	14	2	12	11	7	290
	30–49 år	23	2	12	8	2	509
	50–64 år	24	3	6	7	0	441
	65–85 år	16	2	3	2	0	379
<i>Etnisk bakgrund</i>	Uppvuxen i Sv m sv föräldr	20	2	8	7	2	1 319
	2a generationens invandrare	23	6	11	8	1	102
	Uppvuxen i annat land	17	2	8	5	2	127
<i>Stad–land</i>	Ren landsbygd	16	2	8	6	2	238
	Mindre tätort	17	2	10	7	2	406
	Stad eller större tätort	20	3	6	6	2	731
	Sthlm/Gbg/Malmö	31	3	10	11	2	235
<i>Hushålls- situation</i>	Ensamboende	21	3	5	6	1	292
	Samboende m enb vuxen	22	3	6	6	1	636
	Samboende m vuxen o barn	19	2	11	7	2	520
	Ensamboende m enb barn	17	2	8	10	2	59
<i>Utbildning</i>	Låg	9	1	6	3	1	373
	Medellåg	17	2	10	7	3	528
	Medelhög	23	3	9	9	1	338
	Hög	34	3	7	9	2	363
<i>Subjektiv klassposition</i>	Arbetarfamilj	12	2	9	5	2	680
	Jordbrukarhem	10	2	7	5	0	42
	Tjänstemannafamilj	24	2	5	7	1	422
	Hö. tj.m/akademikerfamilj	37	4	7	11	2	261
	Företagarfamilj	23	3	11	7	4	134
<i>Hushållsinkomst</i>	Högst 200 000	15	3	7	5	2	250
	201 000–400 000	18	3	8	5	1	521
	401 000–600 000	22	3	8	8	2	430
	Mer än 600 000	27	1	10	11	3	328
<i>Intresse för kultur</i>	Litet (0–3)	12	2	9	6	3	524
	Medel (4–7)	19	2	6	6	2	711
	Stort (8–10)	36	5	9	12	1	338
<i>Subjektiv hälsa</i>	Dålig (0–4)	18	4	8	5	1	165
	Medel (5–7)	18	2	9	7	1	534
	God (8–10)	22	3	8	7	2	905

*Källa:* Den nationella SOM-undersökningen 2008.

*Kommentar:* Se kommentar till tabell 7.