

# Läroplan för gymnasieskolan

# Lgy<sup>70</sup>

GÖTEBORGS UNIVERSITETSBIBLIOTEK



100148 4464



## Skogsbruk – grundutbildning 40 veckor (Specialkurs)

II Supplement 50

SKOLÖVERSTYRELSEN 1978

Föreliggande timplan och kursplan för kurs i skogsbruk –  
– grundutbildning om 40 veckor (specialkurs) kan tillämpas  
fr o m läsåret 1978/79.

Läroplan  
458a





Biblioteket i Mölndal





# Läroplan för gymnasieskolan

1978-06-20  
SKOLENDRÄNSKOTIEK  
1978-06-20

SKOLÖVERSTYRELSEN

---

Liber UtbildningsFörlaget Stockholm

Supplement 50

Fastställt 1978-06-20

Dnr S 78:1444

Nr S 4 78:3

Skogsbruk – grundutbildning  
40 veckor (Specialkurs)

Liber UtbildningsFörlaget  
162 89 VÄLLINGBY

Separata exemplar kan beställas genom  
Liber distribution  
Läromedelsorder  
162 89 VÄLLINGBY.

I förlagets distribution ingår supplementet  
även i de abonnemang som omfattar tryckta  
läroplanssupplement för landstings-  
kommunala specialkurser och högre special-  
kurser. Abonnemang kan tecknas hos  
Liber distribution  
Prenumerationsorder  
162 89 VÄLLINGBY.

## Förord

Läroplanen för gymnasieskolan (Lgy 70) består av en allmän del (del I), som är gemensam för samtliga linjer, samt av supplement (del II) för skilda linjer, ämnen och specialkurser.

Den allmänna delen (del I) innehåller av Kungl Maj:t fastställda mål och riktlinjer, tim- och kursplaner (mål och huvudmoment i enskilda ämnen) samt av SÖ utfärdade allmänna anvisningar för gymnasieskolans verksamhet.

Supplementdelen (del II) återger tim- och kursplaner (här dock endast mål och huvudmoment). Till dessa fogas i förekommande fall delmoment och årskursfördelningar samt ges allmänna riktlinjer för undervisningens bedrivande.

Föreliggande timplan och kursplan för kurs i skogsbruk – grundutbildning om 40 veckor (specialkurs) kan tillämpas fr o m läsåret 1978/79.

SÖ avser att efter hand revidera och komplettera supplementen med hänsyn till erfarenheterna vid läroplanens tillämpning. Det är därför angeläget att sådana erfarenheter meddelas SÖ.

*Stockholm den 20 juni 1978*

Skolöverstyrelsen

LÄROPLAN FÖR GYMNASIESKOLAN, Lgy  
Supplement Sp Nr S 4 78:3  
Fastställt  
1978-06-20 Dnr S 78:1444

SKOGSBRUK - GRUNDUTBILDNING 40 veckor (specialkurs)  
(Ersätter fr o m läsåret 1978/79 tidigare gällande  
läroplan grundläggande yrkeskurs om 40 veckor)

Nordisk yrkesklassificering 4

Studievägskod 73300 1014

Ansökningskod 49018

Kurslängd: 40 veckor

Klasstorlek: högst 16 eller 30 elever

---

I läroplanen för gymnasieskolan anges mål och riktlinjer  
för skolans arbete (fastställda av Kungl Maj:t). Vidare  
meddelas där allmänna anvisningar för skolans verksamhet  
(fastställda av SÖ).

TIMPLAN OCH KURSPLANER FÖR SKOGSBRUK - GRUNDUTBILDNING  
om 40 veckor (specialkurs)

TIMPLAN

Ämne	Antal veckotimmar
Arbetslivsorientering	1
Maskinlära	9
Skogsproduktion	8
Drivning	11
Mättnings- och virkeslära	3
Naturvård	2
Ergonomi	2
Gymnastik	2
Summa	38

Anvisningar till timplanen

Klass får omfatta högst 16 eller 30 elever.

Klass får delas i två grupper i ämnena maskinlära, skogsproduktion, drivning, mättnings- och virkeslära samt naturvård under 17 veckotimmar om elevantalet uppgår till lägst 12. Om elevantalet uppgår till minst 25 får klass delas i tre grupper.

För inträde till kursen fordras att den sökande uppnår 18 års ålder senast det kalenderår då kursen börjar.

I arbetslivsorientering och naturvård skall betyg inte ges.

För övriga anvisningar och kommentarer gäller i tillämpliga delar supplement för tvåårig skogsbrukslinje.



KURSPLANER  
ARBETSLIVSORIENTERING

Mål

Samma mål som för tvåårig skogsbrukslinje.

MASKINLÄRA

Mål

Eleven skall genom undervisningen i maskinlära

lära sig förstå funktionen hos vanligen förekommande skogs-  
maskiner och skogsredskap samt vårda dem,

skaffa sig kunskaper om kostnadsberäkning,

lära sig använda och vårda aktuella verktyg och instrument,

utveckla förmågan att upptäcka och avhjälpa fel,

utveckla förmågan att inhämta information genom undervisningar  
och instruktioner,

förvärva insikt om säkerhetsföreskrifter av olika slag och  
deras tillämpning.

Huvudmoment

Materiallära

Maskinelement

Verktyg och mätdon

Hydraulik och pneumatik  
Motorlära  
Fordonslära  
Motormanuella och manuella redskap  
Maskinkännedom  
Reparations- och servicearbeten  
Arbetsplatsens miljöfrågor

## SKOGSPRODUKTION

### Mål

Eleven skall genom undervisningen i skogsproduktion

lära sig förstå hur mark, klimat, växt- och djurliv samspelar och hur man med olika ingrepp kan påverka förhållandena,

utveckla förmågan att utföra skogsproduktionsåtgärder på ett säkert, kraftbesparande och kvalitativt godtagbart sätt,

lära sig att känna igen och kunna vidta åtgärder mot skador på skogen,

lära sig använda skogsbruksplaner och känna till huvuddragen i produktionsåtgärdernas ekonomi,

lära sig vilka möjligheter det finns att öka och förbättra skogsproduktionen.

### Huvudmoment

Ekologi  
Marklära

Botanik  
Skoglig näringsgeografi  
Beståndsanläggning  
Beståndsvård  
Ekonomiska beräkningar  
Arbetsplatsens miljöfrågor

## DRIVNING

### Mål

Eleven skall genom undervisningen i drivning

lära sig att planera mindre drivningsområden,

skaffa sig de grundläggande färdigheter som, efter inskolning,  
krävs för att kunna genomföra avverknings- och transport-  
arbeten

kunna bedriva arbetena på ett säkert och ergonomiskt  
riktigt sätt,

lära sig att tillämpa gällande arbetsavtal,

lära sig att utföra drivningskalkyler.

### Huvudmoment

Planläggning  
Avverkning  
Mekaniserad avverkning och transport  
Skoglig rationalisering  
Ekonomiska beräkningar och arbetsavtal  
Arbetsplatsens miljöfrågor

## MÄTNINGS- OCH VIRKESLÄRA

### Mål

Eleven skall genom undervisningen i mättnings- och virkeslära

lära sig att beräkna volym och bedöma kvalitet på skog och virkessortiment,

lära sig att aptera,

lära sig identifiera vanliga virkesskador.

### Huvudmoment

Virkesmätning

Aptering

Skogsuppskattning

Arbetsplatsens miljöfrågor

## NATURVÅRD

### Mål

Eleven skall genom undervisningen i naturvård

lära sig uppmärksamma ekologiska problem och då speciellt de skogliga,

förvärva insikt om det vilda och dess levnadsvillkor,

inhämta kunskaper om skogsbrukets inverkan på landskapsbilden.



## Huvudmoment

Miljövårdsfrågor  
Landskapsvårdsfrågor  
Viltvårdsfrågor  
Fiskevårdsfrågor

## ERGONOMI

### Mål

Eleven skall genom undervisningen i ergonomi

skaffa sig färdigheter att tillämpa principerna för ändamålsenlig rörelse- och arbetsteknik,

inhämta kunskaper om sådana miljöfaktorer, som direkt påverkar trivsel, säkerhet och effektivitet i arbetet,

förvärva insikt om säkerhetsföreskrifter inom skogsarbete och deras tillämpning,

utveckla förmågan att iaktta och analysera sociala förhållanden på arbetsplatsen

## Huvudmoment

Människan som arbetande enhet  
Fysiska miljöfaktorer  
Psykologiska faktorer

## GYMNASTIK

### Mål

Samma mål och huvudmoment som för de tvååriga ekonomiska, sociala och tekniska linjerna.

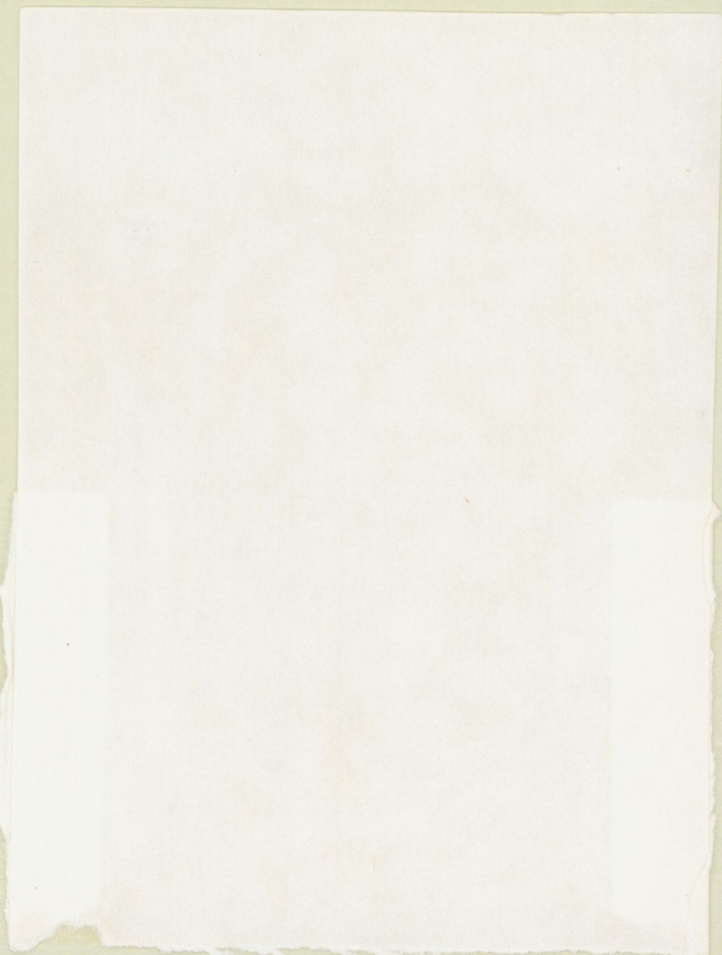
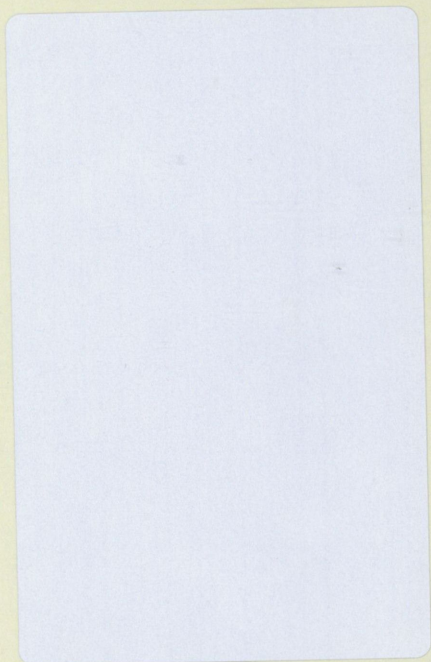
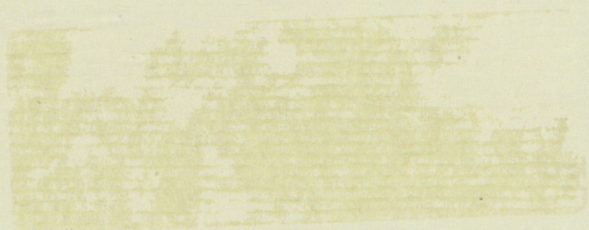








GÖTEBORGS  
UNIVERSITETSBIBLIOTEK  
BIBLIOTEKET I MÖLNDALE





Läroplan för gymnasieskolan

Lgy<sup>70</sup>



Supplement 50