

Läroplan för gymnasieskolan

Lgy⁷⁰

GÖTEBORGS UNIVERSITETSBIBLIOTEK



100172 4517



Utbildning till vårdbiträde
inom intensivvård
(specialkurs)



Supplement 60

SKOLÖVERSTYRELSEN 1979

Läroplan
468a



Biblioteket i Mölndal

GÖTEBORGS UNIVERSITETSBIBLIOTEK



14000

000497948

Läroplan för gymnasieskolan
Lgy 70:II Supplement

59. Naturkunskap, tvåårig social linje och treårig ekonomisk, humanistisk och samhällsvetenskaplig linje
Art nr 40-70234-0
57. Utbildning till undersköterska/underskötare inom hälso- och sjukvård (specialkurs)
Art nr 40-70239-1
56. Företagsekonomi, distribution, redovisning och rättskunskap för treårig ekonomisk linje
Art nr 40-70231-6
55. Biologi på 3-årig naturvetenskaplig linje
Art nr 40-70219-7
54. Kurs för yrkesverksamma inom trav- och galoppsport (specialkurs)
Art nr 40-70183-2
53. Ellära, fyraårig teknisk linje
Art nr 40-70182-4
52. Filosofi
Art nr 40-70181-6
51. Kurs i Skogsbruk för kombinerade jord- och skogsbruksföretag
Art nr 40-70122-0
50. Skogsbruk – grundutbildning 40 veckor (specialkurs)
Art nr 40-70121-2
49. Kemitekniska ämnen fyraårig teknisk linje
Art nr 40-70088-7
48. Psykologi
Art nr 40-70180-8
47. Utbildning till fotvårdsspecialist (specialkurs)
Art nr 40-70082-8
46. Utbildning till barnskötare inom barnomsorgs- och allmän fritidsverksamhet (specialkurs)
Art nr 40-70080-1
45. Påbyggnadskurs för vård av nyfödda barn och sjuka barn (specialkurs)
Art nr 40-70079-8
44. Påbyggnadskurs för arbete bland barn och ungdomar med särskilda behov (specialkurs)
Art nr 40-70077-1
43. Påbyggnadskurs för omsorger om psykiskt utvecklingsstörda (specialkurs)
Art nr 40-70076-3
42. Grundkurs för omsorger om psykiskt utvecklingsstörda (specialkurs)
Art nr 40-70075-5
41. Kemi, treårig naturvetenskaplig linje och fyraårig teknisk linje
Art nr 40-70057-7
40. Religionskunskap
Art nr 40-70043-7
39. Kurs i skogsbruk – arbetsledning vid beståndsanläggning (specialkurs)
Art nr 40-70039-9
38. Samhällskunskap
Art nr 40-70021-6
37. Elteknik Ma, fyraårig teknisk linje
Art nr 40-70007-0
36. Elektronik, fyraårig teknisk linje
Art nr 47-71675-5
35. Kompletteringskurs i läke-medelsadministrering för skötare i psykiatrisk vård (specialkurs)
Art nr 47-71273-4
34. Jordbruk - grundutbildning 40 veckor (specialkurs)
Art nr 47-71270-8
33. Kompletteringskurs i läke-medelsadministrering för undersköterskor (specialkurs)
Art nr 47-71269-4
32. Fysik, treårig naturvetenskaplig linje och fyraårig teknisk linje
Art nr 47-71253-8
31. Reglerteknik EI, fyraårig teknisk linje
Art nr 47-71252-X
30. Utbildning för värdbiträden med yrkeserfarenhet inom sjukvård och social service (specialkurs)
Art nr 47-71202-3
29. Utbildning till värdbiträde inom sjukvård och social service (specialkurs)
Art nr 47-71201-5
28. Teckning, Teckning, estetisk specialisering
Art nr 47-71084-5
27. Elmaskiner, fyraårig teknisk linje
Art nr 47-71085-3
26. Utbildning för tandsköterskor i fluorprofylax och professionell tandrengöring (specialkurs)
Art nr 47-71086-1
25. Grundkurs i sjukvård för ambulanspersonal (specialkurs)
Art nr 47-71083-7
24. Kurs för utbildning till barnskötare och dagbarnvårdare inom förskolverksamhet bland barn, 0-7 år (specialkurs)
Art nr 47-70936-7
23. Kurs för utbildning till barnskötare inom förskol- och fritidsverksamhet för barn, 0-12 år (specialkurs)
Art nr 47-70935-9
22. Svenska för tre- och fyraåriga linjer
Art nr 47-02003-2
21. Kurs för utbildning av tandhygienister (specialkurs)
Art nr 47-70862-X
20. Utbildning för tandsköterskor i information och instruktion av munhygieniska åtgärder (specialkurs)
Art nr 47-70861-1
19. Kurs för utbildning av fotoperson (specialkurs)
Art nr 47-70855-7
18. Hemteknisk kurs (specialkurs)
Art nr 47-70849-2
17. Vårdlinje
Art nr 47-85148-1
- 3-årig kurs för utbildning av frisorer (specialkurs)
Art nr 47-00199-2
- 3-årig, E, H, N och S linje samt 4-årig T linje
Art nr 47-85150-3
- Verkstadsteknisk linje
Art nr 47-85146-5
- Träteknisk linje
Art nr 47-85144-9
- Skogsbrukslinje
Art nr 47-85142-2
- Processteknisk linje
Art nr 47-85140-6
- Livsmedelsteknisk linje
Art nr 47-85138-4
- Konsumtionslinje
Art nr 47-85136-8
- Jordbrukslinje
Art nr 47-85134-1
- Fordonsteknisk linje
Art nr 47-85132-5
- EI-teleteknisk linje
Art nr 47-85130-9
- Distributions- och kontorslinje
Art nr 47-85128-7
- Bygg- och anläggningsteknisk linje
Art nr 47-85126-0
- Beklädnadsteknisk linje
Art nr 47-85124-4
- Arbetslivsorientering
Art nr 47-85158-9
- 2-årig ekonomisk, social och teknisk linje
Art nr 47-85122-8

Läroplan för gymnasieskolan

SKOLÖVERSTYRELSEN

Liber UtbildningsFörlaget Stockholm

Supplement 60

Fastställt 1979-04-10

Dnr S 78:1480

Nr S 5 78:2

E x . 1

Utbildning till vårdbiträde
inom intensivvård
(specialkurs)

r E a b

Liber UtbildningsFörlaget
162 89 VÄLLINGBY

Separata exemplar kan beställas genom
Liber distribution
Läromedelsorder
162 89 VÄLLINGBY

I förlagets distribution ingår supplementet
även i de abonnemang som omfattar tryckta
läroplanssupplement för landstings-
kommunala specialkurser och högre special-
kurser. Abonnemang kan tecknas hos
Liber distribution
Prenumerationsorder
162 89 VÄLLINGBY

Förord

Läroplanen för gymnasieskolan (Lgy 70) består av en allmän del (del I), som är gemensam för samtliga linjer, samt av supplement (del II) för skilda linjer, ämnen och specialkurser.

Den allmänna delen (del I) innehåller av Kungl Maj: t fastställda mål och riktlinjer, tim- och kursplaner (mål och huvudmoment i enskilda ämnen) samt av SÖ utfärdade allmänna anvisningar för gymnasieskolans verksamhet.

Supplementdelen (del II) återger tim- och kursplaner (här dock endast mål och huvudmoment). Till dessa fogas i förekommande fall delmoment och årskursfördelningar samt ges allmänna riktlinjer för undervisningens bedrivande.

Föreliggande supplement för utbildning till vårdbiträde inom intensivvård (specialkurs) 4 veckor tillämpas fr o m läsåret 1979/80, se skolöverstyrelsens författningssamling SÖ-FS 1979:67.

SÖ avser att efter hand revidera och komplettera supplementen med hänsyn till erfarenheterna vid läroplanens tillämpning. Det är därför angeläget att sådana erfarenheter meddelas SÖ.

Stockholm den 10 april 1979

Skolöverstyrelsen

LÄROPLAN FÖR GYMNASIESKOLAN, Lgy
Supplement Sp Nr S 5 79:2
Fastställt
1979-04-10 Dnr S 78:1480

UTBILDNING TILL VÅRDBITRÄDE INOM INTENSIVVÅRD (specialkurs)
Nordisk yrkesklassificering 04520
Studievägs kod 63018 1032
Ansökningskod 15067
Ersätter tidigare gällande läroplan S 5 73:5

Kurslängd: 4 veckor

Klasstorlek: högst 16 elever

I läroplanen för gymnasieskolan anges mål och riktlinjer för skolans arbete (fastställda av Kungl Maj:t). Vidare meddelas där allmänna anvisningar för skolans verksamhet (fastställda av SÖ).

Timplan och kursplaner för utbildning till vårdbiträde inom intensivvård

ALLMÄNT UTBILDNINGSMÅL

Utbildningen syftar till att eleven skall skaffa sig kunskaper och färdigheter för att aktivt kunna medverka i vård och övervakning av patient som kräver intensivvård.

SÄRSKILDA BEHÖRIGHETSKRAV

Se särskilda anvisningar (bilaga 1)

ALLMÄNNA SYNPUNKTER

Mål och huvudmoment för i utbildningen ingående ämnen ger översikt och orientering om de olika ämnenas omfattning.

De studerande bör beredas möjlighet till att aktivt medverka i uppläggnings- och genomförandet av utbildningen.

Eftersom arbetet på en intensivbehandlingsavdelning är ett teamarbete är det angeläget att eleven redan i utbildningen skaffar sig kunskaper om hur det är att fungera i grupp. Övningar för att lära känna varandra, skapa gruppkänsla och trygg studiemiljö bör därför ingå i utbildningen. Likaså är det väsentligt med inlevelseövningar och diskussioner för att öka förståelsen för patienters, anhörigas och personalens beteenden, reaktioner och attityder.

Undervisningen bör anknyta till elevernas tidigare kunskaper och erfarenheter. För att eleven skall uppleva sammanhang i utbildningen bör undervisningen samordnas i studieområden. För att konkretisera den kan man utgå från fallbeskrivningar eller rollspel med efterföljande grupparbeten, praktiska övningar och diskussioner.

Det är lämpligt att integrera vårdkunskap och arbetslivsorientering. Huvudmomentet Psykologiska aspekter i vårdarbetet kan t ex samordnas med huvudmomentet Intensivbehandlingsavdelningen som arbetsplats varvid psykologiska aspekter som samverkan inom arbetslaget, kommunikation, relationer till patientens anhöriga och patientens medverkan i vården behandlas.

Psykologiska aspekter bör dessutom finnas med som en röd tråd i hela utbildningen inte minst för att eleven skall kunna bearbeta sina egna attityder och reaktioner.

Undervisningen bör ha sin tyngdpunkt på övervakning, vård och behandling för upprätthållande av vitala livsfunktioner. Arbetsuppgifter, där ansvaret i huvudsak vilar på annan personal, bör behandlas översiktligt för att skapa helhetssyn och förståelse för olika vårdåtgärder och skapa förutsättning för gott samarbete inom arbetslaget.

Vid undervisning i framför allt vårdkunskap bör god tid avsättas för praktiska övningar. Medicinalförfattningar aktuella vid intensivvård bör tas upp i sitt sammanhang.

Huvudmomentet Mikrobiologi och hygien bör dels behandlas separat där man tar upp allmänna principer dels integreras med övrig undervisning i vårdkunskap.

Vårdpraktiken skall förläggas till intensivbehandlingsavdelning. Vårdpraktikens innehåll och elevernas handledning planeras i samråd mellan skola och praktikställe.

TIMPLAN

ÄMNE	Totalt antal elevtimmar	Totalt antal lärartimmar
Arbetslivsorientering ¹⁾	4	4
Vårdkunskap	88	128
Vårdpraktik ^{1) 2)}	56	-
Summa	148	132

1) Betyg ges ej i ämnet

2) Den praktiska utbildningen förläggs till intensivbehandlings-
avdelning och meddelas som inbyggd utbildning

KURSPLANER

ARBETSLIVSORIENTERING

Mål

Eleven skall genom undervisningen i arbetslivsorientering skaffa sig:

information om utbildningens mål

insikt om vikten av den egna och gruppens aktiva medverkan för att uppnå målet

kunskaper om intensivvårdens mål och resurser

kunskaper om vårdpersonalens arbetsuppgifter och ansvarsområden inom intensivvård

fördjupade kunskaper om arbetsplatsens skyddsfrågor

Huvudmoment

Studieorientering

Intensivbehandlingsavdelningen som arbetsplats

Arbetsplatsens skyddsfrågor

VÅRDKUNSKAP

Mål

Eleven skall genom undervisningen i vårdkunskap skaffa sig:

kunskaper om en svårt sjuk patients vård- och övervakningsbehov med särskilt beaktande av behov hos barn, psykiskt sjuka, allvarligt skadade/sjuka och döende

kunskaper om undersöknings-, övervaknings-, behandlings- och vårdmetoder inom intensivvården med särskilt beaktande av förebyggande åtgärder och behandling vid sviktande vitalfunktioner

insikt om och utveckla förståelse för olika reaktioner och beteendeförändringar i samband med sjukdom samt om betydelsen av patienters medverkan i vården

insikt om betydelsen av goda relationer mellan vårdare och patient och mellan patienters anhöriga och vårdpersonal samt inom arbetslaget

insikt om egna och andras attityder till och reaktioner inför döden

insikt om och utveckla förståelsen för behovet av sömn, vila och aktivitet hos svårt sjuk patient

kunskaper om olika metoder för kontakt och kommunikation med svårt sjuk patient

insikt om och utveckla förståelse och respekt för åsikter och beteenden hos personer med annan religion och kultur

fördjupade kunskaper om åtgärder för att förhindra smittspridning

kunskaper om hygieniska åtgärder vid vård av infektionskänslig respektive infekterad patient speciellt vid risk för hepatitsmitta

kunskaper om aseptiskt handlande

insikt om betydelsen av god personlig hygien, rätta arbetsställningar och rätt lyftteknik

fördjupade kunskaper om andnings- och cirkulationsorganens anatomi och fysiologi samt kännedom om sjukdomstillstånd som kan föranleda intensivbehandling

kännedom om indikationer för vårdbehov vid respiratorbehandling och kunskaper om och åtgärder vid andnings- och cirkulationsstillestånd

fördjupade kunskaper om nervsystemets anatomi och fysiologi, smärtfysiologi samt kännedom om sjukdomstillstånd med medvetanderubbningar som kan föranleda intensivbehandling

fördjupade kunskaper om urinorganens anatomi samt kännedom om njurarnas regulation av vätske- och elektrolytbalans och utsöndring av avfallsprodukter samt om sjukdomstillstånd som kan föranleda intensivbehandling

fördjupade kunskaper om matspjälkningsorganens anatomi och fysiologi samt kännedom om sjukdomstillstånd som kan föranleda intensivbehandling

orientering om peritoneal-hämodialys

fördjupade kunskaper samt insikt om rörelseapparatens anatomi och fysiologi ur ergonomisk synvinkel och med hänsyn till patienters behov av olika vilställningar

kännedom om bedömning och behandling av brännskador

Huvudmoment

Allmän intensivvård

Speciell intensivvård

Psykologiska aspekter i vårdarbetet

Mikrobiologi och hygien

Anatomi och fysiologi

Sjukdomslära

VÅRDPRAKTIK

Mål

Eleven skall genom undervisningen i vårdpraktik skaffa sig:

kännedom om hur en intensivbehandlingsavdelning fungerar

kunskaper om fördelningen av arbetsuppgifter och ansvarsområden inom arbetslaget och öva sig i att fungera som aktiv medlem i gruppen

kännedom om och förståelse för patienters olika behov av omvårdnad och öva sig i att ge individuell vård med hänsyn till sjukdom/skada och till patientens önskemål

kunskaper om övervakning av vitala livsfunktioner och öva sig i att göra iakttagelser, utföra undersökningar och behandlingar som är erforderliga

kännedom om vård av patient med olika sjukdomstillstånd som kräver intensivvård

kunskaper om respiratorbehandling

kunskaper om åtgärder vid plötslig försämring av patients tillstånd

ökad förståelse för den svårt sjuke patientens och de anhörigas situation på en intensivbehandlingsavdelning

erfarenhet av övervakning med teknisk apparatur, som används inom intensivvården, och öva sig i att sköta apparaterna

fördjupade kunskaper om hygieniska åtgärder för att förhindra smittspridning och öva sig i aseptik och antiseptik

erfarenhet av att tillämpa riktiga arbetsställningar samt i säkerhets- och arbetarskyddsföreskrifter

Huvudmoment

Intensivbehandlingsavdelning

Omvårdnad

Observationer, undersökningar och behandlingar

Arbetsplatsens hygien

LÄROPLAN FÖR GYMNASIESKOLAN, Lgy

Utbildning till vårdbiträde inom intensivvård

SÄRSKILDA BEHÖRIGHETSKRAV

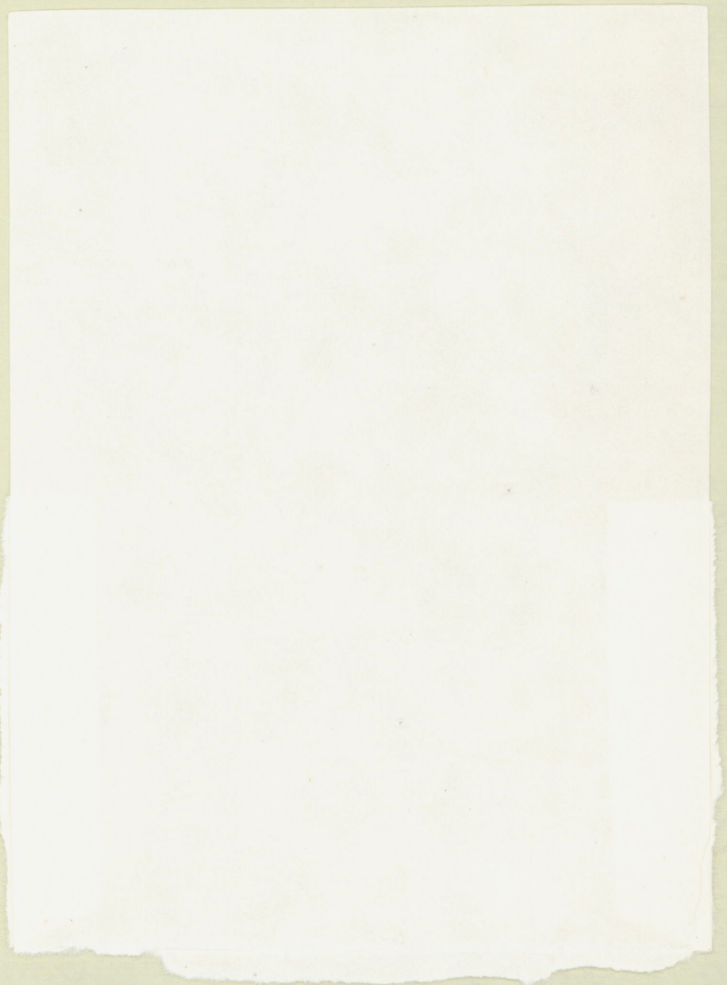
För behörighet till inträde fordras

slutförd utbildning till vårdbiträde inom sjukvård och social service, 20 respektive 10 veckor eller motsvarande utbildning samt minst sex månaders tjänstgöring inom sjukvård.

Sökande som genomgått utbildning i gymnasieskolan med betygsskalan Godkänd-Underkänd i praktikämne/n är behörig sökande endast om betyget Godkänd erhållits

Se för övrigt aktuella bestämmelser för antagning av elever i gymnasieskolan, utfärdade av SÖ

GÖTEBORGS
UNIVERSITETSBIBLIOTEK
BIBLIOTEKET I MÖLNDAL



Läroplan för gymnasieskolan

Lgy⁷⁰



Supplement 60