

# Läroplan för kommunal och statlig utbildning för vuxna

GÖTEBORGS UNIVERSITETSBIBLIOTEK



100159 1373

TILLHÖR REFERENSBIBLIOTEKET  
UTLÅNAS EJ

L<sub>82</sub>  
VUX

## Allmän del Del 2

Tim- och kursplaner 1985/86 för  
Särskild yrkesinriktad utbildning  
(SY-kurser)

Specialkurser Högre specialkurser

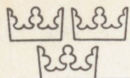
ompletteringar till "Allmän del, Del 1"

SÖ:s  
publikation  
Läroplaner  
1985:1

plan

er

TEK. GÖTEBORGS. UNIV.



BIBLIOTEK. GÖTEBORGS. UNIVERSITETS.



Pedagogiska biblioteket

*Caroplanch*

*Ex. 2*

**L**  
82  
**WUX**



**Läroplan för  
kommunal och statlig  
utbildning för vuxna  
med kompletteringar**

**ALLMÄN DEL**

**Del 2**

*Särskild yrkesinriktad utbildning  
Specialkurser och Högre specialkurser*

*Kompletteringar till "Allmän del, Del 1"*

**SKOLÖVERSTYRELSEN**



Liber Utbildningsförlaget Stockholm

Liber Utbildningsförlaget  
162 89 STOCKHOLM

Upplysningar och beställningsadress:  
Liber distribution  
Kundtjänst Utbildning  
162 89 STOCKHOLM  
Tfn 08-739 91 00



## Läroplan för kommunal och statlig utbildning för vuxna

Läroplan för kommunal och statlig utbildning för vuxna, Lvux 82, består av två delar, allmän del och kommentarmaterial.

Denna bok utgör den **allmänna delen, del 2**, och innehåller förteckning över Särskild yrkesinriktad utbildning, Specialkurser och Högre specialkurser.

<b>Redaktion</b>	Carola Stuart
<b>Teknisk produktion</b>	Hans Thorsell
<b>Teknisk data</b>	<i>Sättning</i> Century Schoolbook <i>Tryckmetod</i> Offset <i>Papper</i> 100 g Munkens Allround <i>Bindning</i> Fadensiegel
<b>Presslagd</b>	Januari 1985

© 1985 Skolöverstyrelsen och Liber Utbildningsförlaget

ISBN 91-40-71334-2      1 2 3 4 5 6 7 8 9 10

Berlings, Arlov 1985



---

# Innehåll

---

<b>Inledning</b> .....	6
Nya tim- och kursplaner .....	6
Lokalt samråd med arbetsmarknadens parter .....	6
Kursbeteckning .....	7
Kursplan .....	7
Kurskod .....	7
<b>Särskild yrkesinriktad utbildning</b> .....	10
Kurser inom särskild yrkesinriktad utbildning .....	10
Betyg inom särskild yrkesinriktad utbildning .....	10
<i><b>Beklädnadstekniska området</b></i> .....	11
<i><b>Bygg- och anläggningstekniska området</b></i> .....	13
<i><b>Distributions- och kontorsområdet</b></i> .....	19
<i><b>El-teletekniska området</b></i> .....	27
<i><b>Fordonstekniska området</b></i> .....	29
<i><b>Jordbrukstekniska området</b></i> .....	31
<i><b>Konsumtionsområdet</b></i> .....	31
<i><b>Livsmedelstekniska området</b></i> .....	33
<i><b>Processtekniska området</b></i> .....	35
<i><b>Sociala serviceområdet</b></i> .....	35
<i><b>Trätekniska området</b></i> .....	37
<i><b>Verkstadstekniska området</b></i> .....	37
<i><b>Vårdområdet</b></i> .....	40
<i><b>Övriga områden</b></i> .....	41
<i><b>Kurser inom sameslöjd</b></i> .....	45
<b>Äldre SY-kurser</b> .....	46
<b>Specialkurser och Högre specialkurser</b> .....	52
Kurser motsvarande gymnasieskolans specialkurser och högre specialkurser .....	52
Kurskod – modulkurs .....	52
Fullständiga specialkurser .....	53
Timplaner .....	53
Teckenförklaringar .....	54
<i><b>Bygg- och anläggningstekniska området</b></i> .....	55
<i><b>Distributions- och kontorsområdet</b></i> .....	57
<i><b>Drift- och underhållstekniska området</b></i> .....	61
<i><b>El-teletekniska området</b></i> .....	62
<i><b>Fordonstekniska området</b></i> .....	66

<b>Jordbruksområdet</b> .....	69
<b>Konsumtionsområdet</b> .....	71
<b>Livsmedelstekniska området</b> .....	74
<b>Trätekkniska området</b> .....	75
<b>Verkstadstekniska området</b> .....	78
<b>Vårdområdet</b> .....	81
<b>Övriga områden</b> .....	84
<b>Orienteringskurs för vuxenstuderande</b> .....	92
<b>Alfabetiskt register</b> .....	94
<b>KOMPLETTERINGAR TILL "ALLMÄN DEL, DEL 1"</b>	
<b>Delmomentskurser motsvarande gymnasieskolans linjer</b> ...	104
<i>Distributions- och kontorsområdet</i> .....	104
<i>Drift- och underhållstekniska området</i> .....	104
<i>Trädgårdstekniska området</i> .....	105
<b>Tim- och kursplaner för gymnasieskolkurser i kinesiska</b> ...	107

---

# Förord

---

SÖ publicerar härmed läroplan för kommunal och statlig utbildning för vuxna, allmän del, del 2, innehållande förteckning över tim- och kursplaner inom särskild yrkesinriktad utbildning samt de av gymnasieskolans special- och högre specialkurser som anpassats för användning inom kommunal vuxenutbildning.

Reglerna för komvux och grundvux kommer att ändras från den 1 juli 1985 med anledning av riksdagsbeslut (prop 1983/84:169, UbU 1984/85:1, rskr 11). Regeringen har under hösten 1984 framlagt förslag om en vuxenutbildningslag (prop 1984/85:37). Lagen, som träder i kraft den 1 juli 1985, innehåller grundläggande bestämmelser om bla komvux, grundvux och SSV. Detta innebär att många frågor måste lämnas obesvarade vid pressläggningen i avvaktan på beslut.

Tim- och kursplaneförteckningen har den 20 oktober 1984 fastställts av SÖ i enlighet med bestämmelserna i förordningen för kommunal och statlig vuxenutbildning om centralt samråd med arbetsmarknadens parter – Kommunförbundet, Landstingsförbundet, Statens institut för personaladministration och -utbildning (SIPU), LO, TCO, SACO/SR och SAF.

Skolstyrelse/utbildningsnämnd beslutar vilka kurser som skall anordnas. Samtliga i denna del upptagna kurser får anordnas först efter lokalt samråd med arbetsmarknadens parter. Även i de fall SÖ:s medgivande erfordras, skall lokalt samråd ske. Formerna för detta samråd fastställs lokalt.

Beslutade kurser genomförs enligt bestämmelser för kommunal och statlig utbildning för vuxna samt de föreskrifter SÖ utfärdar.

Mål och riktlinjer för undervisningen återfinns i "Allmän del, Del 1".

OBSERVERA att till förteckningen har bifogats "Kompletteringar till läroplan för kommunal vuxenutbildning, allmän del, Del 1" innehållande delmomentkurser inom Dk-, Du- och Td-området samt tim- och kursplaner för gymnasieskolkurser i kinesiska.

**SKOLÖVERSTYRELSEN**  
Byrå V 2

---

# Inledning

---

SÖ har den 20 oktober 1984 efter samråd med arbetsmarknadens parter fastställt följande förteckning över tim- och kursplaner inom yrkesinriktad kommunal vuxenutbildning att gälla fr o m 1 juli 1985.

---

## Nya tim- och kursplaner

---

Kommuner kan till SÖ via länskolnämnden komma in med framställning om att i kommunal vuxenutbildning få anordna sådana specialkurser som inte ingår i denna förteckning. Detta gäller även nya tim- och kursplaner inom särskild yrkesinriktad utbildning. Av framställningen skall framgå att lokalt samråd med arbetsmarknadens parter ägt rum vid planeringen av utbildningen.

Framställningen prövas av SÖ. Därefter kan utbildningen på försök få anordnas under vanligtvis ett läsår. Efter försöksperioden skall skolstyrelsen till SÖ redovisa erfarenheterna av försöksverksamheten. Därefter beslutar SÖ om tim- och kursplanen skall göras generell, revideras eller utgå – för SY-kursernas del först efter samråd med arbetsmarknadens centrala parter.

---

## Lokalt samråd med arbetsmarknadens parter<sup>1</sup>

---

Det lokala kursutbudet inom yrkesinriktad vuxenutbildning fastställs av respektive skolstyrelse/utbildningsnämnd efter samråd med arbetsmarknadens parter. Samrådet kan ske med kommunens SSA-råd, med yrkesråd eller genom direkta kontakter med berörda parter (se även föreskrifter och allmänna råd i SÖ-FS).

<sup>1</sup> Lokalt samråd beskrivs i SÖ:s kommentarmaterial "Yrkesinriktad utbildning – planering" (SÖ:s publikation Läroplaner 1984:4).

# Kursbeteckning

---

SÖ har fastställt kursbeteckningar för all yrkesinriktad utbildning inom kommunal och statlig utbildning för vuxna.

Beteckningarna består dels av områdesförkortning (Be, Ba, Dk osv), dels av ett årtal och ett löpnummer inom årtalet.

# Kursplan

---

Vid annonsering av kurser inom den kommunala och statliga utbildningen för vuxna används alltid kursplanens officiella namn.

I korrespondens och vid beställning av tim- och kursplan används alltid kursplanens namn och kursbeteckning.

# Kurskod

---

En enhetlig kurskod för identifiering av kurser inom kommunal och statlig utbildning för vuxna har utvecklats.

Den bygger på utbildningsväsendets officiella ämneskod. Detta innebär att kurserna har klassificerats efter bl a ämnestillhörighet.

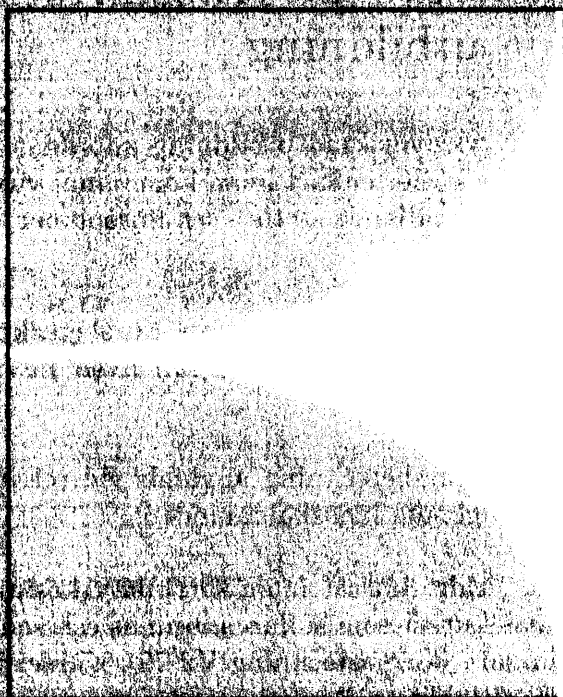
Kurskoden används bl a för information om kommunal och statlig utbildning för vuxna:

- till SCB vid rapportering av undervisningsstatistik
- vid utfärdande av betygsdokument.





Enligt riksdagen  
1974



# Särskild yrkesinriktad utbildning

---

# Särskild yrkesinriktad utbildning

---

## Kurser inom särskild yrkesinriktad utbildning

---

Kurser inom särskild yrkesinriktad utbildning anordnas enligt tim- och kursplaner som gäller enbart inom kommunal vuxenutbildning. Beträffande fastställande av tim- och kursplaner, lokalt samråd m m se sidan 6.

I förteckningen anges bl a kursplanens namn, kursbeteckning, i kursen ingående ämne/ämnen och i vissa fall även huvudmoment.

Kursplanens namn och kursbeteckning används vid rekvisition av tim- och kursplanen genom länskolnämnden.

I ett särskilt avsnitt "Äldre kurser inom särskild yrkesinriktad utbildning" förtecknas kurser som sällan anordnas och som fastställts 1979 eller tidigare (kursbeteckning V2 79). Kurserna har fortfarande generell giltighet.

## Betyg inom särskild yrkesinriktad utbildning

---

Riksdagsbeslutet (prop 1983/84:169, UbU 1984/85:1, rskr 11) innebär att betyget "Deltagit", som fått användas istället för den femgradiga betygsskalan, kan komma att ersättas med betygen godkänd och icke godkänd (se gällande vuxenutbildningsförordning från 1 juli 1985).

# Tim- och kursplaneförteckning SY-kurser

## Beklädnadstekniska området

**Be**

Kurskod	Kursplaner	Timplaner	Kursbeteckning	Arvode
13998 07	<p><b>Färgeriteknik, fortbildningskurs</b>  <b>Färgeriteknik</b>                      Textila grundbegrepp. Berednings- och färgeriteknik. Produktkonstruktion.</p>	50	V2 82:Be 1	
91998 09	<p><b>Konfektionssömnad, grundkurs</b>  <b>Konfektionsteknik</b>                      Yrkesarbete. Yrkesteori. Sömnadsteknologi-ritteknik. Maskin- och verktygslära. Produktionsteknik. Storlekssystem-måttagning. Textil- och materiallära. Mode- och klädkunskap.  <b>Arbetslivsorientering.</b></p>	480	V2 83:Be 1	AT
78998 36	<p><b>Modistsömnad, grundkurs</b>  <b>Beklädnadsteknik</b>                      Teknik vid sömnad på raksömsmaskiner. Teknik vid handsömnad. Pressningsteknik för olika material. Detaljsömnad. Tillverkning av hattar och mössor i tyg, filt, skinn- och stråmaterial. Omsynings- och renoveringsarbeten.</p>	90–120	V2 81:Be 1	CT
78998 37	<p><b>Modistsömnad, påbyggnadskurs</b>  <b>Beklädnadsteknik</b>                      Tillverkning av hattar och mössor i tyg, filt, skinn- och stråmaterial. Formning av stommar. Ändringssömnad. Utformning av modeller efter journaler och egna skisser.</p>	45–60	V2 81:Be 2	CT

# Be

Kurskod	Kursplaner	Timplaner	Kursbeteckning	Arvode
78998 07	<b>Mönsterkonstruktion, körsnärer</b> <b>Beklädnadsteknik</b> Måttagning. Storlekssystem. Konstruktion. Material.	70	V2 73:Be 2	CT
78998 02	<b>Mönsterkonstruktion och sömnad, grundkurs</b> <b>Beklädnadsteknik</b> Mönsterkonstruktion: måttagning, konstruktion av grundmönster, tillämpningsövningar och tygberäkningar. Sömnad: grundläggande övningar, detaljsömnad, pressning, modellval, maskiner och verktyg.	260	V2 73:Be 3	CT
78998 03	<b>Mönsterkonstruktion och tillskärning, barnkläder</b> <b>Beklädnadsteknik</b> Måttagning. Centilångssystem. Konstruktion. Tillämpningsövningar. Tygberäkningar.	70	V2 73:Be 4	CT
78998 04	<b>Mönsterkonstruktion och tillskärning, förberedande kurs</b> <b>Beklädnadsteknik</b> Måttagning. Storlekssystem. Konstruktion. Tillämpningsövningar. Tygberäkningar.	70	V2 73:Be 5	CT
78998 05	<b>Mönsterkonstruktion och tillskärning, påbyggnadskurs, damkläder</b> <b>Beklädnadsteknik</b> Måttagning. Storlekssystem. Konstruktion. Tillämpningsövningar. Tygberäkningar.	260	V2 73:Be 6	CT



Kurskod	Kursplaner	Timplaner	Kursbeteckning	Arvode
88998 13	<b>Ansvariga arbetsledare, teknisk grundkurs</b> Matematik Statik Hållfasthetslära Byggkonstruktioner	120	V2 81:Ba 3	AT
70998 03	<b>Betongteknik B, förberedande kurs</b> Bygg- och anläggningsteknik Matematik Fysik	40	V2 76:Ba 4	CT AT AT
70998 04	<b>Betongteknik B, grundkurs</b> Betongteknik Enligt gällande bestämmelser för betongarbeten i utförandeklass II och tillverkningsklass II jämte anvisningar.	15	V2 73:Ba 11	BT
70998 05	<b>Betongteknisk grundkurs</b> Betongteknik Betongteknik: allmänna bestämmelser, betongsammansättning, utförande av betongarbeten, armering, laborationer.	60	V2 77:Ba 1	BT
70998 06	<b>Byggnadsbestämmelser</b> Byggteknik Tillämpad hållfasthetslära. Grundmurverks- och lättbetongkonstruktioner. Trä- och stålkonstruktioner. Betong- och elementbestämmelser. Fukt- och vattenisolering. Värmeisoleringar. Ansvariga arbetsledare. Brandskydd. Rök- och avgaskanaler. Ljudisolering. Ventilation. Pannrum och uppvärmningsanordningar. Specialutrymmen. Skyddsanordningar. VVS. Utsättning. Byggnadslovsstiftning. Lånebestämmelser. Byggnadslov och arkitektfrågor.	65	V2 75:Ba 3	AT

# Ba

Kurskod	Kursplaner	Timplaner	Kursbeteckning	Arvode
89998 01	<b>Byggnadsritningar och deras tolkningar</b> <b>Byggnadsritning</b> Standardisering. Ritningsregler. Mått-sättning. Beteckningar och symboler. Byggtermer. Byggnadskonstruktioner. Utformning och planlösning. Ritningsövningar.	60–70	V2 81:Ba 5	CT
73998 05	<b>Energibesparing vid lokaluppvärmning</b> <b>Energi</b> Värmebehov och komfort. Värmesystem. Ventilationssystem. Energibesparande åtgärder. Journalföring. Drift av värmecentraler. Praktikövning. Speciella åtgärder.	30–35	V2 77:Ba 2	AT
35998 01	<b>Geodetisk mätning</b> <b>Mätningsteknik</b> <b>Fotogrammetri</b> <b>Fastighetskunskap</b>	180	V2 82:Ba 2	AT
70998 07	<b>Husbyggnadsteknik, timmerstomme</b> <b>Bygg- och anläggningsteknik</b> Timring. Sammanfogning. Materiallära. Ritning. Verktyg och maskiner.	130–140	V2 78:Ba 1	CT
77998 08	<b>Mätningsteknik</b> <b>Mätningsteknik</b> Planmätning och beräkningsteknik. Fotogrammetri. Kartografi. Fastighetskunskap. Offentlig förvaltning. Arbetslivsorientering. Datorstött geodetisk beräkning och kartografi.	196	V2 82:Ba 1	AT
70998 09	<b>Oljeeldningsanläggningar, trimning och skötsel</b> <b>VVS</b> Mindre oljeeldningsanläggningar: funktion, trimning och skötsel, säkerhetsföreskrifter.	18	V2 73:Ba 14	AT

Kurskod	Kursplaner	Timplaner	Kursbeteckning	Arvode
70998 12	<b>Pumpar, installation och underhåll</b> Apparatteknik Processteknik	32	V2 73:Ba 1	AT CT
70998 14	<b>Restaureringsteknik</b> Byggteknik Historik över byggskicket i Sverige. Tekniker och material i äldre byggnader. Restaureringsteknik. Lagstiftningsfrågor.	30–35	V2 76:Ba 5	AT
88998 01	<b>Ritbiträden, författningskunskap och administration</b> Författningskunskap och administration Fastighetsbildningslagen, byggnadslagen, byggnadsstadgan, lagfarts- och inteckningsförordningen. Redogörelse för de viktigare beslutande och verkställande organen inom den kommunala förvaltningen, byggnads-, gatu- och fastighetsnämnders samt de härtill hörande tekniska kontorens funktioner och verksamhet m.m.	48	V2 73:Ba 7	AT
88998 02	<b>Ritbiträden, kartografi</b> Kartografi Utförande av kartkonstruktioner från detaljmättningsprotokoll av såväl polära som ortogonala koordinater med passare och skala samt med karteringsinstrument. Matematik.	150	V2 73:Ba 8	AT
88998 03	<b>Ritbiträden, modellbyggnad</b> Modellbyggnad Material och metoder för framställning av modeller i trä, papp, gips och plastelina. Skärning av papprelief av stadsplanemodell.	40	V2 73:Ba 9	CT

# Ba

Kurskod	Kursplaner	Timplaner	Kursbeteckning	Arvode
88998 04	<b>Ritbiträden, ritteknik och textning</b> <b>Ritteknik och textning</b> Kartkopiering och konstruktioner av olika karttyper. Färgläggning, plastgravyr och plastritning. Framställning av reproduktionsoriginal från olika typer av manuskript. Övningar i kurvritning och streckritning. Plastmaterialvård. Textning. Projektionslärans grunder. Byggnadsritningars uppläggning och disposition.	320	V2 73:Ba 10	CT
73998 06	<b>Rörläggningsskunskap, grundkurs</b> <b>Studieteknik</b> <b>Arbetslivsorientering</b> <b>Rörläggningsteknik</b>	45	V2 81:Ba 2	AT AT BCT
70998 15	<b>Sprängningsteknik, grundkurs</b> <b>Författningar, bestämmelser och anvisningar</b> <b>Sprängämne och tändmedel</b> <b>Laddningsberäkningar och sprängplaner</b> <b>Sprängningens utförande</b> <b>Arbetarskydd</b> <b>Borrning och borrhålsutrustning</b> <b>Prov</b>	40	V2 80:Ba 2	BT
70998 17	<b>Sprängningsteknik, ansvariga arbetsledare</b> <b>Ansvars- och försäkringsfrågor</b> <b>Arbetsmiljö</b> <b>Laddningsberäkningar och sprängplaner</b> <b>Bergförstärkning</b> <b>Aktuellt inom bergsprängningsområdet</b> <b>Prov</b>	40	V2 80:Ba 5	BT

Kurskod	Kursplaner	Timplaner	Kursbeteckning	Arvode
70998 33	<b>Sprängningsteknik, klenhållssprängning</b> Författningar, bestämmelser och anvisningar Sprängämne och tändmedel Laddningsberäkningar och sprängplaner Sprängutförande Yrkeshygien Prov	24	V2 83:Ba 2 Ersätter V2 78:Ba 2	BT
70998 16	<b>Sprängningsteknik, ovanjordsarbeten</b> Författningar, bestämmelser och anvisningar Sprängämne och tändmedel Laddningsberäkningar och sprängplaner Maskiner och utrustning Prov	40	V2 80:Ba 3	BT
70998 56	<b>Sprängningsteknik, underjordsarbeten</b> Författningar, bestämmelser och anvisningar Sprängämne och tändmedel Laddningsberäkningar Bergkontroll – bergförstärkning Arbetsmiljö Aktuellt inom bergsprängningsområdet Prov	40	V2 80:Ba 4	BT
70998 19	<b>Stensättare, grundkurs</b> Arbetslivsorientering Bygg- och anläggningsteknik	135	V2 76:Ba 2	AT CT
70998 22	<b>VVS, Husbyggnadsteknik</b> <b>Husbyggnadsteknik</b> Byggnadstyper. Byggnadens stomkonstruktioner. Byggnadsmaterial och byggvaror. Lagar, författningar och normer. Samordning mellan övrig projektering och VVS-projektering.	20	V2 73:Ba 2	AT



# Ba

Kurskod	Kursplaner	Timplaner	Kursbeteckning	Arvode
77998 01	<b>VVS, Reglerteknik</b> <b>Reglerteknik</b> Teori-terminologi. Reglerkomponenter. Tillämpad reglerteknik: värme och luftbehandling. Elektrisk-elektronisk reglering. Pneumatisk reglering. Praktiska övningar. Studiebesök.	24	V2 73:Ba 4	AT
73998 02	<b>VVS, Sanitetsteknik</b> <b>Sanitetsteknik</b> Vatten. Avloppsvatten. Kommunala vatten- och avloppsledningar. Vattenuppföring. Pumpning av avloppsvatten. Vatten- och avloppsinstallationer. Sanitära installationsapparater. Tappvarmvatten. Rörledningar. Speciella anläggningar.	152	V2 73:Ba 5	AT
73998 03	<b>VVS, Uppvärmningsteknik</b> <b>Uppvärmningsteknik</b> Värmetransporter. Byggnaders värmebehov. Värmebehovsberäkning. Värmare. Värmesystem. Värmerör. Rörberäkning. Pumpar. 2-rörssystem. 1-rörssystem. Kulvertar. Förbränning och bränslen. Eldningsapparater. Skorstenar. Värmecentraler. Värmeväxlare. Materiallära. Inreglering av värmesystem. Drift av varmvattensystem. Ritteknik.	92	V2 73:Ba 6	AT
70998 32	<b>Ytbehandlingsteknik, äldre teknik</b> <b>Bygg- och anläggningsteknik, ytbehandlingsteknik</b> Träskyddande lasyrer. Dekorerande lasyrer. Grundfärger för ådring. Olika träimitationer. Marmorimitationer. Olika träslag. Olika marmorsorter. Underlag, material och verktyg.	80	V2 76:Ba 6	CT

Kurskod	Kursplaner	Timplaner	Kursbeteckning	Arvode
70998 35	<b>Ytbehandlingsteknik, äldre teknik, påbyggnadskurs</b> <b>Bygg- och anläggningsteknik, ytbehandlingsteknik</b> Olika träimitationer. Olika marmorimitationer. Dekorativ ytbehandling av inredningar. Kompositioner och mönstermålning. Praktisk förgyllning. Limfärger. Latexfärger. Kalk- och temperafärger. Bladmetaller.	80	V2 80:Ba 1	CT

## Distributions- och kontorsområdet Dk

Kurskod	Kursplaner	Timplaner	Kursbeteckning	Arvode
52998 03	<b>ADB – grundkurs</b> <b>ADB</b> Datorsystem. Programkonstruktion. Datoranvändning. Samhällsaspekter på datorisering.	60–70	V2 83:Dk 6	AT
22998 14	<b>ADB-teknik för förvaltningspersonal, introduktionskurs</b> <b>ADB-teknik</b> Kommunal databehandling. ADB-teknik. Utveckling av ADB-systemet. Datalagen. Kontroller och avstämningar av ADB-material. Praktikfall.	110	V2 80:Dk 2	AT
52998 04	<b>ADB för terminalanvändare</b> <b>ADB</b> Olika former för databehandling. Terminalers principiella funktioner och användningssätt. Dialogsystemet.	40–50	V2 79:Dk 5	AT
60998 01	<b>Affärskommunikation, engelsk</b> <b>Affärskommunikation, engelsk</b> Muntlig affärskommunikation. Läsning. Skriftlig affärskommunikation. Realia.	40–45	V2 83:Dk 8	AT

# Dk

Kurskod	Kursplaner	Timplaner	Kursbeteckning	Arvode
65998 01	<b>Affärskommunikation, svensk</b> Affärskommunikation, svensk Skriftlig affärskommunikation. Muntlig affärskommunikation. Kommunikationsmedel.	40–45	V2 83:Dk 7	AT
40998 01	<b>Apotekstekniker</b>	564–660	V2 83:Dk 5	
40998 02	<b>Apotekslära, Kurs I</b>	113–132		
40998 03	<b>Apotekslära, Kurs II</b>	70–82		
40998 04	<b>Beredningsformer</b>	104–122		
59998 01	<b>Författningskunskap</b>	63–74		
91998 10	<b>Varukännedom, Kurs I</b>	101–118		
91998 11	<b>Varukännedom, Kurs II</b>	113–132		
22998 16	<b>Arbetsledning</b> Arbetsledning Arbetsledning och arbetsorganisation. Lagar och avtal på arbetsmarknaden. Planering, genomförande och uppföljning av verksamheten. Personalpolitik och personaladministration. Arbetspsykologi. Utveckling och förändring av arbetsorganisationen. Utbildningsmöjligheter.	120–140	V2 80:Dk 3	AT
50998 03	<b>Arbetsledning inom industrin, påbyggnadskurs</b> Företagsekonomi Arbetsledning Arbetslagstiftning	38	V2 83:Dk 3	AT
22998 15	<b>Arbetsorganisation</b> Arbetsorganisation Arbetsorganisation – historik. Olika styrmedel på arbetsorganisationen. Människan i arbetet. Arbetsmiljön. Försök med nya arbetsorganisationer.	35–45	V2 80:Dk 1	AT
22998 01	<b>Arbetspsykologi och arbetsledning</b> Arbetsledning Företaget. Arbetspsykologi och arbetsmiljö. Arbetsledning. Lagar och avtal.	45	V2 83:Dk 12 Ersätter V2 74:Dk 5	AT

Kurskod	Kursplaner	Timplaner	Kursbeteckning	Arvode
20998 14	<b>Bokföring, grundkurs</b> <b>Bokföring</b> Ekonomiska grundbegrepp och metoder. Lagar och föreskrifter. Grund- och huvudbokföring. Datortillämpningar. Bokslut.	85–100	V2 83:Dk 9	
20998 15	<b>Bokföring, påbyggnadskurs</b> <b>Bokföring</b> Bokslut. Lagar och föreskrifter. Datortillämpningar. Företagsanalys. Deklaration.	85–100	V2 83:Dk 10	
20998 01	<b>Budgetering med lönsamhetskontroll</b> <b>Budgetering</b> Introduktion av bidragsmetoden. Produktkalkyler. Företagskalkyl. Budgetering. Budgetering och kontroll.	45	V2 76:Dk 2	AT
20998 02	<b>Budgetering</b> <b>Budgetering</b> Budgeten – ett allmänt styrinstrument. Budgeten – tidsperspektiv. Totalbudget – delbudget. Budgetarbetet i praktiken. Budgetkontroll.	35–45	V2 78:Dk 6	AT
13998 06	<b>Dekorationsteknik, blomsterbranschen, grundkurs</b> <b>Dekorationsteknik</b> Presentbuketter. Arrangemang. Begravningsbuketter. Kransar.	60–70	V2 79:Dk 2	CT
13998 02	<b>Dekorationsteknik, blomsterbranschen, fortbildningskurs</b> <b>Dekorationsteknik</b> Buketter och arrangemang. Bröllopsbinderi. Sorgbinderi. Planteringar.	30–40	V2 79:Dk 3	CT

Kurskod	Kursplaner	Timplaner	Kursbeteckning	Arvode
53998 01	<b>Fastighetsförvaltning – Kurs 1</b> Fastighetsjuridik Drift och underhåll Husbyggnadslära Arbetsrätt och arbetsledning Samhällsorientering – bostads- och fastighetssektorn Fastighetsförvaltningsekonomi	270–325	V2 79:Dk 4	AT
53998 02	<b>Fastighetsmäklare</b> Fastighetsrätt Fastighetsförmedling Byggnads- och värderingsteknik Företagsekonomi	340	V2 79:Dk 1	AT
20998 13	<b>Företagsanalys</b> Företagsanalys Introduktion. Ekonomisk planering och styrning. Redovisning. Arbetsrättsliga lagar. Finansieringsfrågor. Försäkringsfrågor. Tillämpningsövningar.	40–45	V2 83:Dk 15	
20998 03	<b>Företagsbeskattning och företagsdeklaration</b> Företagsbeskattning och företagsdeklaration Det svenska skattesystemet. Inkomst av tjänst. Inkomst av fastighet. Inkomst av annan fastighet. Inkomst av tillfällig förvärvsverksamhet. Inkomst av kapital. Inkomst av rörelse. Fondavsättningar m.m. Arvs-, gåvo- och förmögenhetsskatt.	60	V2 72:Dk 1	AT
22998 02	<b>Företagsplanering</b> Administration Målsättning och planering. Ekonomisk styrning. Marknadsplanering. Personalplanering.	80	V2 74:Dk 3	AT



Kurskod	Kursplaner	Timplaner	Kursbeteckning	Arvode
22998 17	<b>Handläggartutbildning för kontorspersonal i kommunal förvaltning</b> Informationsteknik Kommunal förvaltning Kommunal förvaltningsekonomi Administrativ ADB Personal- och arbetsledning Administrativ utveckling	325–435	V2 82:Dk 1	AT
20998 05	<b>Inköpare</b> Inköpslära Ekonomisk planering och statistik Administration Marknadsföring Nationalekonomi Handelsrätt Informationsteknik	250–310	V2 78:Dk 7	AT
21998 01	<b>Kassatjänst inom detaljhandeln – kurs 1</b> Kassatjänst Miljökännedom, personligt uppträdande och kundkontakt. Kontroll och redovisning. Juridiska frågor. Grundläggande ergonomi. Touchmetoden.	54–74	V2 77:Dk 3	CT
54998 02	<b>Kommunal förvaltning</b> Kommunal förvaltningskunskap Den kommunala organisationen. Sociallagstiftningen.	40–50	V2 82:Dk 5	AT
21998 09	<b>Kontorister inom kommunal biblioteksverksamhet</b> Bibliotekskunskap Mediakunskap	90–105	V2 81:Dk 1	BCT
21998 14	<b>Kontorskurs för expeditiionspersonal inom skolväsendet</b> Utbildningsadministration Diarieföring. Skrivelser. Blanketter/dokument. ADB. Administrativa rutiner. Personalfrågor. Arbetspsykologi. Kommunal förvaltning. Skolförvaltning. Budgetfrågor.	70–90	V2 83:Dk 1	

Kurskod	Kursplaner	Timplaner	Kursbeteckning	Arvode
21998 02	<b>Kontorskurs med förvaltningskunskap, grundkurs</b> Svenska Matematik Kontorskunskap Förvaltningskunskap Maskinskrivning Maskinräkning	90–100	V2 76:Dk 4	AT AT BCT AT CT CT
21998 03	<b>Kontorskurs med kommunalkunskap, påbyggnadskurs</b> Svenska Kontorskunskap Kommunalkunskap Maskinskrivning	60	V2 76:Dk 5	AT BCT AT CT
21998 04	<b>Kontorskurs med socialadministration, påbyggnadskurs</b> Svenska Kontorskunskap Social administration Maskinskrivning	60	V2 76:Dk 6	AT BCT AT CT
21998 05	<b>Kontorskurs med utbildningsadministration, påbyggnadskurs</b> Svenska Kontorskunskap Utbildningsadministration Maskinskrivning	60	V2 76:Dk 7	AT BCT AT CT
20998 10	<b>Kostnads- och intäktsanalys</b> Kostnads- och intäktsanalys Grundbegrepp. Kostnadsanalys. Lönsamhetsbedömning. Produktkalkylering. Prissättning. Inköps- och lagerpolitik. Investeringskalkylering.	60–70	V2 78:Dk 1	AT
20998 08	<b>Marknadsföring</b> Marknadsföring Introduktion. Hur man analyserar sin egen marknadssituation. Konkurrensmedlen och deras användning i praktiken. Säljträning.	30	V2 76:Dk 3	AT

Kurskod	Kursplaner	Timplaner	Kursbeteckning	Arvode
71998 01	<b>Mini- och mikrodatorteknik</b> Datalära Programspråk Teknisk engelska	111	V2 77:Dk 5	AT
52998 07	<b>Ord- och textbehandling</b> Ord- och textbehandling Utrustning för ord- och textbehandling. Inskrivning och redigering. Utskrift. Lagring. Hantering av utrustningen.	45	V2 83:Dk 13	BT
22998 03	<b>Personaladministration, grundkurs</b> Personaladministration Personalarbetets förutsättningar. Personalpolitik och personaladministration. Personaladministrativa åtgärder.	60–70	V2 78:Dk 4	AT
22998 04	<b>Personaladministration, påbyggnadskurs</b> Personaladministration Organisation och arbetsformer. Arbetsmiljö – fysisk, psykisk, social. Arbetsmarknadspolitik – sysselsättning – anpassningsgruppernas verksamhet. Personalplanering.	50–60	V2 78:Dk 5	AT
20998 09	<b>Redovisning, påbyggnadskurs</b> Redovisning Bokföringens teori: lagföreskrifter, bokföring för olika företagsformer, grunderna för industribokföring, lönsamhets- och kostnadsberäkning, kommunal redovisning, något av ADB. Praktiska övningar.	90–100	V2 67:Dk 1	AT
52998 08	<b>Registerhantering på dator</b> Registerhantering på dator Utrustning för registerhantering. Registeruppläggning. Registrering. Utskrift och formathantering. Hantering av utrustningen. Datarätt.	45	V2 83:Dk 14	

Kurskod	Kursplaner	Timplaner	Kursbeteckning	Arvode
56998 01	<b>Statistik</b> <b>Statistik</b> Grundbegrepp. Statistiska undersökningar. Tabellering och grafisk framställning. Lägesmått och spridningsmått. Sambandsmått. Tidsserier och index.	50–60	V2 78:Dk 3	AT
21998 06	<b>Stenografi I</b> <b>Stenografi</b> Inlärande av systemet i dess grundform. Tillämpningsövningar. Arbetsställning.	60–70	V2 67:Dk 3	BT
21998 07	<b>Stenografi II</b> <b>Stenografi</b> Repetition av systemet i dess grundform. Förkortningsprinciper. Tillämpningsövningar. Arbetsställning.	60–70	V2 67:Dk 4	BT
21998 08	<b>Stenografi III</b> <b>Stenografi</b> Repetition av systemet i dess grundform. Förkortningsprinciper. Tillämpningsövningar. Arbetsställning.	30–40	V2 67:Dk 5	BT
79998 17	<b>Transportadministration</b> <b>Svenska</b> <b>Matematik</b> <b>Transportekonomi</b> <b>ADB</b> <b>Författningskunskap</b> <b>Transportlära</b> <b>Spedition</b>	410–670	V2 81:Dk 2	AT
91998 05	<b>Varukunskap för detaljhandeln</b> <b>Varukunskap</b> Tillverkning. Användning. Demonstration och information.	30	V2 78:Dk 2	BCT
21998 12	<b>Växtelefonister</b> <b>Telefonväxelkunskap</b> Arbetslivsorientering. Samhällsorientering. Psykologi. Röst- och talvård. Ergonomi. Företagets organisation.	45	V2 82:Dk 4	

Kurskod	Kursplaner	Timplaner	Kursbeteckning	Arvode
72998 01	<p><b>AV-hjälpmedel, skötsel och underhåll</b>  <b>Apparatteknik</b>                      Allmänt om AV-hjälpmedel. ITV. Bandspelare. Inlärningsstudio. Filmprojektorer. Ljudanläggningar. Duplicering och kopiering. Stordia för arbetsprojektorn. Elteknik.</p>	50-60	V2 76:Et 6	AT
72998 12	<p><b>Digitalteknik 1</b>  <b>Elektronik</b>                      Talsystem. Kontaktlogik och Booles algebra. Grindlogik och Boolers algebra. Sekvenselement. Sekvenskretsar.</p>	50-60	V2 77:Et 3	AT
72998 13	<p><b>Digitala integrerade kretsar</b>  <b>Elektronik</b>                      Repetition. Enkla grindar. Bistabila kretsar. Övriga vippor. Grindlogik. Räknare. Minneskretsar. Övriga logikfamiljer. Arbete med integrerade kretsar.</p>	50-60	V2 77:Et 4	AT
72998 16	<p><b>Eldistributionskunskap, grundkurs</b>  <b>Matematik</b>  <b>Fysik</b>  <b>Ellära och mätteknik</b>  <b>Eldistributionskunskap</b>  <b>Arbetslivsorientering</b></p>	145	V2 80:Et 1	AT
72998 04	<p><b>Elektronik, grundkurs</b>  <b>Elektronik</b>                      Grundläggande begrepp. Konduktans och resistans. Växelspänning och växelström. Kapacitans. RC-filter. Elektroniska instrument. Induktans. Impedans. Utbyggnad av kretsar.</p>	50	V2 76:Et 3	AT
72998 02	<p><b>Elinstallation, allmän behörighet, förberedande kurs</b>  <b>El-teleteknik</b>  <b>Matematik</b>  <b>Fysik</b></p>	40	V2 75:Et 1	CT AT AT

# Et

Kurskod	Kursplaner	Timplaner	Kursbeteckning	Arvode
72998 14	<b>El-scheman för industri- anläggningar, läsning och konstruktion</b> <b>Elteknik</b>	30	V2 79:Et 1	AT
72998 05	<b>Elteknik, grundkurs</b> <b>Elteknik</b> Matematik. Bråkräkning. Ekvationer. Kvadrater och kvadratrötter. Elteknik, teori. Mätövningar.	50	V2 76:Et 5	AT
72998 06	<b>Halvledarteknik 1</b> <b>Elektronik</b> Ledningsegenskaper. Dioden. Transis- torn. Grundkopplingar. Switchar. Op- toelektronik. Övriga halvledarkompo- nenter.	50	V2 76:Et 4	AT
72998 11	<b>Halvledarteknik 2</b> <b>Elektronik</b> Repetition. Transistorns data. Förstär- karteknik. Fälteffekttransistorn. Switchar och vippor. Orientering om övriga halvledarkomponenter.	45-50	V2 77:Et 2	AT
72998 07	<b>Industriell elteknik 1</b> <b>Elteknik</b> Kraftöverföring i trefassystemet. Ma- növer- och skyddsapparater. Lik- strömsmaskinen. Resistor, kondensa- tor och reaktor. Dioden och tyristorn. Schemateknik.	45	V2 74:Et 2	AT
72998 08	<b>Industriell elteknik 2</b> <b>Elteknik</b> Dioden. Tyristorn. Likströmsmotorn med styrning. Växelströmsmotorn med styrning. Tyristorströmriktare.	45	V2 76:Et 2	AT

Kurskod	Kursplaner	Timplaner	Kursbeteckning	Arvode
72998 15	<b>Logikschema, logisk systembyggnad och dess tillämpning</b> <b>Elteknik</b> Pneumatiksymboler och scheman. Symboler för logikkretseselement. Logiksymboler, jämförelse med el-elektronik- och pneumatikkomponenter. Orientering om andra vanliga utländska symboler. Logikschema. Tillämpning genom olika uppkopplingar.	30	V2 80:Et 2	AT
77998 04	<b>Numerisk styrning</b> <b>Reglerteknik</b> NC-teknikens bakgrund och användning. NC-maskinens principiella uppbyggnad. Övningar med simulator. Manuell programmering och övningar med numerisk styrd svarv. Maskin- och verktygsfrågor. Tillämpningsövningar vid NC-maskiner använda i industrin.	62	V2 77:Et 1	AT

## Fordonstekniska området

Fo

Kurskod	Kursplaner	Timplaner	Kursbeteckning	Arvode
79998 01	<b>Bussförare, fackteori</b> <b>Transport- och trafikteknik</b> Genomgång av körkorts-, väg- trafik- och fordonskungörelsen. Genomgång av bestämmelser om arbets- och vilotider samt yrkestrafikförordningen. Människan i trafiken. Materielkännedom. Vård av bussar med tillhörande specialutrustning. Omhändertagande av skadad vid trafikolycka. Körteknik.	66	V2 74:Fo 5	CT

# Fo

Kurskod	Kursplaner	Timplaner	Kursbeteckning	Arvode
75998 08	<b>Lifthanläggningspersonal</b> <b>Liftskötsel</b> Säkerhetstjänst. Liffteknik. Liftadmi- nistration.	40-50	V2 81:Fo 2	BCT
98998 07	<b>Renhållningsarbetare</b> <b>Studieteknik</b> <b>Arbetslivsorientering</b> <b>Ergonomi</b> <b>Material</b> <b>Författningskunskap</b>	36	V2 79:Fo 2	AT AT AT CT AT
75998 11	<b>Snöskoter, körning och handhavande</b> <b>Studieteknik</b> <b>Fordonsteknik</b>	52-62	V2 83:Fo 5	
79998 16	<b>Spedition, grundkurs</b> <b>Arbetslivsorientering</b> <b>Engelska</b> <b>Geografi</b> <b>Matematik</b> <b>Transportlära</b>	75	V2 81:Fo 1	AT AT BT AT AT
79998 06	<b>Traversförare, fackteori</b> <b>Transport- och trafikteknik</b> Olika traverstyper och deras speciella användningsområden. Traversens drivning. Elektricitetslära. Elektromekanisk utrustning. Traversens mekaniska utrustning, service och underhåll m.m.	30	V2 74:Fo 1	CT
79998 07	<b>Truckförare</b> <b>Transport- och trafikteknik</b> Arbets teknik. Fackteori.	40	V2 76:Fo 1	CT
79998 08	<b>Truckförare, -gaffel, fackteori</b> <b>Transport- och trafikteknik</b> Kursorientering. Materialhantering. Truckens arbetssätt. Truckens konstruktion. Daglig tillsyn av truck. Säkerhetsregler för truckkörning. Arbets skydd. Speciella informationer.	20	V2 74:Fo 2	CT



# Jordbruksområdet

Jo-Ko

Kurskod	Kursplaner	Timplaner	Kursbeteckning	Arvode
44998 01	<b>Djursjukvård, vidare- utbildning</b> Djursjukvård Anatomi och fysiologi. Bakteriologi. Virologi och parasitologi. Klinisk pato- logi. Sjukvårdshygien. Läkemedelslära och tillförsel av läkemedel. Utfodrings- lära. Första hjälpen. Anestesiologi. Me- dicinska sjukdomar. Kirurgiska sjuk- domar och operationsteknik. Klinisk radiologi.	81	V2 78:Jo 1 Överförd från Vd-området	

# Konsumtionsområdet

Ko

Kurskod	Kursplaner	Timplaner	Kursbeteckning	Arvode
70998 23	<b>Städinspektörer</b> Ekonomi Arbetsledning – psykologi Byggteknik Arbetslivsorientering Städteknik	38–75	V2 76:Ko 8	AT AT AT AT CT
70998 24	<b>Städinstruktörer</b> (1:e lokal- vårdare, överstädare) Arbetsledning – psykologi Städteknik Svenska Arbetslivsorientering	75	V2 76:Ko 2	AT CT AT AT
70998 25	<b>Städledare</b> (lokalvårdsledare) Arbetsledning – psykologi Ekonomi Städteknik Svenska Hygien – ergonomi Arbetslivsorientering Byggteknik	150–160	V2 76:Ko 3	AT AT CT AT BCT AT AT

# Ko

Kurskod	Kursplaner	Timplaner	Kursbeteckning	Arvode
70998 26	<b>Städpersonal, grundutbildning</b> Städteknik Hygien – ergonomi Arbetslivsorientering Psykologi Svenska	175–190	V2 77:Ko 1	CT BCT AT AT AT
70998 27	<b>Städpersonal, specialiseringskurs, ramplan</b> Städteknik Psykologi Svenska Arbetslivsorientering Hygien	38–73	V2 76:Ko 9	CT AT AT AT BCT
70998 28	<b>Städpersonal vid bibliotek, förvaltning, skola, specialiseringskurs</b> Städteknik Psykologi Svenska Arbetslivsorientering Hygien	38–73	V2 76:Ko 4	CT AT AT AT BCT
70998 29	<b>Städpersonal vid barnstuga, fritidshem, ungdomsgård, specialiseringskurs</b> Städteknik Psykologi Svenska Arbetslivsorientering Hygien	38–73	V2 76:Ko 5	CT AT AT AT BCT
70998 31	<b>Städpersonal vid vårdinrättningar, specialiseringskurs</b> Städteknik Psykologi Svenska Arbetslivsorientering Hygien	38–73	V2 76:Ko 7	CT AT AT AT BCT

Kurskod	Kursplaner	Timplaner	Kursbeteckning	Arvode
78998 40	<b>Bryggeripersonal, grundkurs</b> Bryggeriteknik Kemi Mikrobiologi Svenska	76-80	V2 81:Li 3	CT AT AT AT
49998 01	<b>Dietetik</b> Sjukdomslära Dietetik	50-60	V2 73:Li 1	BT
78998 38	<b>Diskteknik</b> Diskteknik Hygien – ergonomi Psykologi – arbetsledning Städteknik Fältstudier	40	V2 81:Li 1	CT
78998 39	<b>Mejeripersonal, grundkurs</b> Svenska Matematik Kemi Mejeriteknik	190	V2 81:Li 2	AT AT AT CT
21998 11	<b>Restaurangkassörer</b> Svenska Engelska/Tyska Branschekonomi Arbetslivsorientering Service Varukunskap med yrkeshygien Bar- och kassateknik	540-570	V2 81:Li 7	AT AT BCT AT BCT BCT CT
91998 06	<b>Storhushållspersonal, introduktionskurs</b> Arbetslivsorientering Hygien Kemikalier och lokalvård Maskiner Ergonomi Kostkunskap Dietetik	80	V2 82:Li 1	AT    AT BCT

# Li

Kurskod	Kursplaner	Timplaner	Kursbeteckning	Arvode
78998 08	<b>Storhushållspersonal, grundkurs</b> Livsmedelsteknik Hygien Serveringsteknik Psykologi Svenska Arbetslivsorientering	274–296	V2 80:Li 1	CT BCT CT AT AT AT
91998 03	<b>Storhushållspersonal, arbetsledning, grundkurs</b> Ekonomi Närings- och livsmedelskunskap Arbetsledning – psykologi Produktionsmetoder Livsmedelshygien Arbetslivsorientering Svenska	140–160	V2 80:Li 2	AT BT AT BT BT AT AT
91998 04	<b>Storhushållspersonal, arbetsledning, påbyggnadskurs</b> Arbetsledning – psykologi Ekonomi Närings- och livsmedelskunskap Hygien – ergonomi Arbetsplats, maskiner, redskap Arbetslivsorientering	140–160	V2 76:Li 2	AT AT BT BT BT AT
78998 44	<b>Tillvaratagande och hantering av produkter av ren</b> Livsmedelsteknik Äldre traditionell hantering och teknik vid tillvaratagande av renprodukter i samband med slakt samt produkternas användningsområde.	40	V2 83:Li 3	CT

## Processtekniska området

Pr-Ss

Kurskod	Kursplaner	Timplaner	Kursbeteckning	Arvode
75998 07	<b>Pumpreparatörer inom pappers- och pappersmasseindustrin, påbyggnadskurs</b> Maskinteknik	38	V2 80:Pr 1	BT

## Sociala serviceområdet

Ss

Kurskod	Kursplaner	Timplaner	Kursbeteckning	Arvode
32998 08	<b>Barnomsorg, samverkan, fortbildningskurs</b> Psykologi-metodik Barns livsvillkor. Lagen om barnomsorg. De olika verksamhetsområdenas mål och arbetssätt. Gemensamma ansvarsområden. Ramar och förutsättningar för förbättringar.	30-40	V2 78:Ss 5	AT
02998 09	<b>Dagbarnvårdare, introduktionskurs</b> Arbetslivsorientering Samhällsorientering Psykologi Barnkunskap	100	V2 78:Ss 4	AT AT AT BCT
02998 03	<b>Dagbarnvårdare, fortbildningskurs</b> Psykologi - metodik Förskolan och den kompletterande verksamheten. Sociala processer. Metodik.	30-40	V2 75:Ss 4	AT
05998 01	<b>Elevassistentutbildning med psykosocial inriktning</b> Arbetslivsorientering Psykologi Vårdkunskap Socialkunskap	180-290	V2 82:Ss 2	AT AT BCT AT

# Ss

Kurskod	Kursplaner	Timplaner	Kursbeteckning	Arvode
92998 04	<b>Fosterföräldrar</b> Socialkunskap Barn- och ungdomskunskap	150–175	V2 75:Ss 3	AT BCT
92998 06	<b>Social service och omvårdnad, fortbildningskurs</b> Arbetslivsorientering Psykologi Social servicekunskap	60–70	V2 82:Ss 4	AT AT BCT
92998 10	<b>Socialt behandlingsarbete med missbrukare</b> <i>Kurs I</i> Behandlingsmetodik <i>Kurs II</i> Behandlingsmetodik Samhällskunskap Socialkunskap Sociallagstiftning Arbetslivsorientering Invandrarkunskap	95–115 220–250	V2 82:Ss 3	BT BT AT AT AT AT AT
41998 08	<b>Vårdsektorn, social service, introduktionskurs</b> Arbetslivsorientering Psykologi Social servicekunskap Vårdkunskap	70	V2 78:Ss 2	AT AT BCT BCT

## Trätekniska området

Tr–Ve

Kurskod	Kursplaner	Timplaner	Kursbeteckning	Arvode
78870 01	<b>Träindustriell utbildning, grundkurs</b> <b>Träteknik</b> Maskinarbete. Limning och fanering. Sammansättning, beslagning. Ytbehandling. Maskin- och verktygslära. Yrkesteknik. Ritningsläsning. Materialkännedom.	400	V2 82:Tr 1	CT
78998 47	<b>Träindustriell utbildning, påbyggnadskurs</b> <b>Träteknik</b> Maskinarbete. Limning och fanering. Sammansättning och beslagning. Ytbehandling. Skötsel av maskiner och verktyg. Virkestorkning. Leveranskontroll och emballering. Maskin och verktygslära. Yrkesteknik. Ritningsläsning. Materialkännedom. Arbetslivsorientering.	1 200	V2 83:Tr 1	CT

## Verkstadstekniska området

Ve

Kurskod	Kursplaner	Timplaner	Kursbeteckning	Arvode
78998 10	<b>Glasbruk, material och produktlära</b> <b>Material- och produktlära</b> Glasets historia – allmänt och kulturhistoriskt. Glasets uppbyggnad och speciella egenskaper. Olika glassorter, deras egenskaper och användning. Glasråmaterial. Grundmaterial. Lutt-ringsmedel. Färg- och opaliseringsmedel. Glasfel.	30	V2 67:Ve 1	BT

Kurskod	Kursplaner	Timplaner	Kursbeteckning	Arvode
78998 11	<b>Glasbruk, tillverkningsmetoder</b> <b>Tillverkningsmetoder</b> Mängblandning. Smältprocessen. Glasets skötsel under arbetet. Kylning av glas. Avfärgning. Tillverkningsmetoder. Förbränningslära. Bränslen. Ugnar. Eldfast material och deglar. Formar och pipor. Förädlingsmetoder. Slipning och polering. Kantbearbetning av glas. Graving. Blåstring. Syrapolering och etsning. Målning. Kvalitetskontroll. Instrument.	30	V2 67:Ve 2	BT
73998 04	<b>Hydraulik, påbyggnadskurs</b> <b>Hydraulik</b> Underhåll och reparation av hydrauliska enheter i hydrauliska system. Elektrohydrauliska servosystem. Projektering och planering. Felsökning.	30	V2 75:Ve 3	BT
78998 41	<b>Industriell produktion</b> <b>Industriell produktion</b> Produktionsteknik. Material- och produktionsstyrning. Kvalitetsstyrning. Underhållsteknik. Arbetsledning. Samverkan – samordning. Ekonomi. Tillämpningsövningar.	88	V2 82:Ve 1 Ersätter V2 76:Ve 4	AT
78998 19	<b>Konstruktörskurs</b> <b>Konstruktionsteknik</b> Allmän konstruktionsteknik. Kvalitet. Dimensionering och beräkningsmetoder. Ekonomi. Kontroll och provning. Materiallära. Konstruktiv utformning. Konstruera med element. Konstruktionselement. Konstruktionsanvisningar, tillverkningsmetoder. Övningsarbeten. Skriftliga prov.	120–150	V2 75:Ve 1	AT



Kurskod	Kursplaner	Timplaner	Kursbeteckning	Arvode
34998.02	<b>Korrosionsbekämpning</b> <b>Teknologi, korrosionsbekämpning</b> Metallografiska grundbegrepp, korrosionslära, korrosiva miljöer. Metaller och plasters korrosiva egenskaper. Korrosionsskydd allmänt. Produkten. Korrosionsskydd av varor och produkter. Projektarbete.	60	V2 81:Ve 1	AT
78998 30	<b>Kyl- och installationsteknik</b> <b>Verkstadsteknik</b> Kyl- och installationsteknik	100–120	V2 77:Ve 1	CT
88998 17	<b>Mätteknik</b> <b>Mätteknik</b> Måttlikare. Fasta mätdon. Skjutmått och mikrometer. Längdindikator. Indikerande mätdon för hål och axlar. Pneumatisk längdmätning. Elektronisk längdmätning.	36	V2 79:Ve 1	AT
22998 10	<b>Rationalisering, tillämpad</b> <b>Planering och rationalisering</b> Rationaliseringsmännens roll i företaget. Vardagsplanering-projektplanering. Parternas syn på det praktiska rationaliseringsarbetet m.m.	74	V2 73:Ve 1	AT
88998 09	<b>Ritbiträden, maskinområdet</b> <b>Ritkontorsteknik</b> <b>Teknologi</b> <b>Matematik</b>	220	V2 74:Ve 1	CT AT AT
88998 11	<b>Stålteknisk grundkurs</b> <b>Arbetslivsorientering</b> <b>Fysik</b> <b>Företagsekonomi</b> <b>Matematik</b> <b>Materialhantering</b> <b>Materiallära</b> <b>Ritningsläsning</b> <b>Styr- och reglerteknik</b> <b>Stålets framställning och bearbetning</b> <b>Svenska</b>	700	V2 73:Ve 7	AT AT AT AT BT BT CT CT BT AT

## Ve-Vd

Kurskod	Kursplaner	Timplaner	Kursbeteckning	Arvode
88998 14	<b>Ritteknik, grundkurs</b>	60	V2 78:Ve 1	AT
88998 15	<b>Ritteknik, påbyggnad</b>	30	V2 78:Ve 2	AT
76998 01	<b>Materiallära, grundkurs</b>	30	V2 78:Ve 3	AT
76998 02	<b>Materiallära, påbyggnad</b>	35	V2 78:Ve 4	AT
75998 03	<b>Konstruktionselement, grundkurs</b>	30	V2 78:Ve 5	AT
75998 04	<b>Mekanik, grundkurs</b>	30	V2 78:Ve 6	AT
75998 05	<b>Hållfasthetslära, grundkurs</b>	36	V2 78:Ve 7	AT
75998 06	<b>Maskinbyggnad, grundkurs</b>	30	V2 78:Ve 8	AT

## Vårdområdet

## Vd

Kurskod	Kursplaner	Timplaner	Kursbeteckning	Arvode
41998 01	<b>Handikappmedhjälpare</b> Arbetslivsorientering Psykologi Vårdkunskap Handikappbad Handikappidrott	90	V2 84:Vd 1 Ersätter V2 72:Vd 2	AT AT BCT CT CT
48998 01	<b>Röntgenkunskap och dental röntgenteknik</b> Röntgenkunskap Dental röntgenteknik	40	V2 83:Vd 1	
41998 05	<b>Vårdsektorn, hälso- och sjukvård, introduktionskurs</b> Vårdkunskap Arbetslivsorientering	37	V2 77:Vd 3	BCT AT

Kurskod	Kursplaner	Timplaner	Kursbeteckning	Arvode
58998 01	<b>Arbetsmätning</b> <b>Arbetsstudieteknik</b> Frekvensstudier. GTT-förfarande. Arbetsmätning med stoppurstider. Metodprotokoll, MTM, tidformler. Tidens fördelning. Noggrannhetsberäkningar. Principerna för stegindelning.	80	V2 82:Ö 11	
98998 11	<b>Bad- och idrottshallspersonal</b> Svenska Arbetslivsorientering Anatomi, fysiologi Psykologi Bad och idrott, allmänt Idrottshallskunskap Badkunskap Underhåll Administration	450	V2 80:Ö 4	AT AT BT AT BCT BCT BCT BCT AT
98998 03	<b>Bekämpningsmedel, klass 1, SO</b> <b>Biokemi</b> Författningar och föreskrifter. Bekämpning av råttor, möss, ohyra och skadeinsekter. Praktiskt bekämpningsarbete. Bekämpningsmedel. Skyddsåtgärder. Åtgärder vid förgiftningsfall.	30-32	V2 75:Ö 3	AT
98998 04	<b>Bekämpningsmedel, klass 1, SOX</b> <b>Biokemi</b> Författningar och föreskrifter. Gaske- mi. Gaskännedom. Gastoxikologi. Vaku- uumgasning. Apparatur. Gaspraktik. Gas-, växt- och träskydd.	29-31	V2 75:Ö 4	AT
98998 05	<b>Bekämpningsmedel, klass 1, SO, fluorider</b> <b>Biokemi</b> Författningar. Fluoriderna och deras egenskaper som träskyddsmedel.	6-10	V2 75:Ö 5	AT

# Ö

Kurskod	Kursplaner	Timplaner	Kursbeteckning	Arvode
99998 01	<b>Damfrisörer, fortbildningskurs</b> <b>Yrkesarbete</b> <b>Yrkesteori</b> Arbetsteknik. Kundservice. Materiallära. Yrkesekonomi och branschkunskap.	80–90	V2 68:Ö 1	CT
99998 07	<b>Damfrisering, fortbildningskurs för herrfrisörer</b> <b>Frisörteknik</b> Arbetsteknik. Kundservice. Materiallära. Yrkesekonomi med branschkunskap.	80–90	V2 82:Ö 5	CT
33998 04	<b>Grönområden, skötsel- och underhåll, grundkurs</b> <b>Introduktion</b> <b>Markbyggnad</b> <b>Växtmaterial</b> <b>Skötsel och underhåll</b> <b>Arbetslivsorientering</b>	80–90	V2 80:Ö 6	BT AT AT BT AT
33998 06	<b>Grönområden, skötsel och underhåll, påbyggnadskurs</b> <b>Markbyggnad</b> <b>Växtmaterial</b> <b>Skötsel och underhåll</b>	45	V2 83:Ö 5	AT AT BT
99998 03	<b>Herrfrisörer, fortbildningskurs</b> <b>Yrkesarbete</b> <b>Yrkesteori</b> Arbetsteknik. Kundservice. Materiallära. Yrkesekonomi och branschkunskap.	80–90	V2 68:Ö 2	CT
99998 08	<b>Herrfrisering, fortbildningskurs för damfrisörer</b> <b>Frisörteknik</b> Arbetsteknik. Kundservice. Materiallära. Yrkesekonomi med branschkunskap.	80–90	V2 82:Ö 4	CT

Kurskod	Kursplaner	Timplaner	Kursbeteckning	Arvode
51998 01	<b>Informationsteknik</b> Informationsteknik Kommunikationsproblem. Intervjuteknik. Föredragningsteknik. Konferens- teknik.	35	V2 73:Ö 1	AT
79998 18	<b>Kommunal trafikövervakningspersonal</b> Introduktion Förvaltningskunskap Trafikkunskap Författnings- och trafikövervakningskunskap Arbetslivsorientering	146–308	V2 81:Ö 2	BT AT BCT  AT AT
98998 13	<b>Lift- och pistpersonal</b> Arbetslivsorientering Turistservicekunskap Liftkunskap Pistmaskinkunskap Snöskoterkunskap Snötillverkning Första hjälpen Barmarksarbeten, sprängteknik Svetsning El-felsökning	650	V2 82:Ö 7	AT BCT BCT BCT BCT BCT BCT BT CT CT
88998 12	<b>Sjöpersonal, fartygsmekaniker</b> Maskin- och elteknik Förbränningsmotorer. Pannor. Elteknik. Styrmaskiner och däckmaskiner. Underhåll. Brandförsvaret.	90	V2 72:Ö 2	BT
79998 09	<b>Sjöpersonal, skeppare</b> Navigation och sjömanskap Sjötrafikföreskrifter. Navigering. Manövrering. Säkerhetstjänst. Författningskunskap.	90	V2 72:Ö 1	BT
98998 14	<b>Skidpatrullutbildning</b> Skidpatrullering Räddningstjänst. Utrustnings- och terrängkännedom. Service och personligt uppträdande.	40–50	V2 82:Ö 6	BCT

Kurskod	Kursplaner	Timplaner	Kursbeteckning	Arvode
98998 09	<b>Skolvårdar</b> <b>Kommunikationsteknik</b> <b>Psykologi</b> <b>Arbetslivs- och samhällsorientering</b> <b>Spel- och hobbyteknik</b> <b>Olycksfallsvård</b>	144	V2 79:Ö 5	BT AT  AT CT BCT
74998 03	<b>Textinskrivning, grundkurs</b> <b>Textinskrivning</b> Grafisk yrkesorientering. Typografisk svenska. Typografisk formlära. Sättning. Inkodning av text. Datorn. Kvalitetskontroll.	190	V2 79:Ö 8	CT
89998 02	<b>Textning för kartritare</b> <b>Textning och kartskrift</b> Historik. Hjälpmedel. Grundformer. Stilar. Tillämpningsövningar.	200	V2 82:Ö 8	CT
74998 02	<b>Typografisk textframställning och montering</b> <b>Grafisk teknik</b> Kodning. Klaviaturfärdighet. Typografisk formlära och formgivning. Rubrik-sättning. Montering. Reprofotografiskt arbete och kopieringsteknik. Linjering och registeranvändning. Material och maskinkännedom. Tryckmedia och tryckmetoder. <b>Datorteknik</b>	390	V2 79:Ö 9	CT
98998 01	<b>Turistguider</b> <b>Kommunikationsteknik</b> <b>Samhällskunskap</b> <b>Språk/Frivilligt språk</b> Personligt uppträdande. Talteknik. Yrkets psykologi. Yrkets etik. Guidearbete- tets planering och praktiska genomförande. Informationskällor och översiktligt om Sveriges historia. Samhällets organ och verksamhetsformer. Sveriges näringsliv och kultur. Svenska turistmål.	100–120	V2 78:Ö 3 Överförd från Dk-området	AT

Kurskod	Kursplaner	Timplaner	Kursbeteckning	Arvode
91998 08	<b>Tvätteripersonal, industritvätt</b> <b>Industritvätt</b> Tvätteknik, anställnings- och arbetsformer.	60-70	V2 83:Ö6	
21998 10	<b>Vaktmästare, kontor</b> <b>Svenska</b> <b>Arbetslivsorientering</b> <b>Kontorskunskap och yrkesteknik</b> <b>Enklare reparationer</b>	90-110	V2 81:Ö 1	AT AT BCT BCT
98998 08	<b>Vaktmästare, skolor</b> <b>Svenska</b> <b>Arbetslivsorientering</b> <b>Arbetspsykologi</b> <b>Fastighetsskötsel</b> <b>Inköp/lagerhållning</b> <b>AV/Repro/Kontorsmaskiner</b> <b>Städteknik och arbetsledning</b>	65-250	V2 81:Ö 3	AT AT AT BCT BCT CT CT

**Kurser inom sameslöjd** **Same**

Kurskod	Kursplaner	Timplaner	Kursbeteckning	Arvode
12998 04	<b>Rotslöjd, grundkurs</b> 1 Yrkesarbete 1.1 Materialanskaffning och materialberedning 1.2 Bindning av rottågor 1.3 Förfärdigande av föremål 2 Yrkesteori 2.1 Material- och verktygslära 3 Samisk slöjdhistoria	180	UY2 68:27	CT     CT  BT
12998 09	<b>Tennbroderi, påbyggnads-kurs</b> 1 Yrkesarbete 1.1 Tillverkning av tenntråd 1.2 Skinnberedning 1.3 Tillverkning av sentråd 1.4 Tennbroderi med sömnad 2 Yrkesteori 2.1 Mönsterritning 2.2 Arbetsorganisation 3 Samisk slöjdhistoria	160	UY2 68:24	CT     CT  BT

---

# Äldre SY-kurser

---

Förteckning över kurser inom särskild yrkesinriktad utbildning som sällan anordnas och som fastställts 1979 eller tidigare (med kursbeteckning V2 79). Kurserna har fortfarande generell giltighet.

---

Kurskod	Ämnen och kurser	Timplaner	Kursplaner
78998 01	<b>Gradering, herr- och damkläder</b>	70	V2 73:Be 1
78998 06	<b>Mönsterkonstruktion och tillskärning, herrkläder, påbyggnadskurs</b>	260	V2 73:Be 7
70998 01	<b>Bergförstärkning inom gruvanläggnings-, bygg- och vägbyggnadsindustrin</b>	38	V2 79:Ba 1
70998 02	<b>Bergförstärkning inom gruvanläggnings-, bygg- och vägbyggnadsindustrin, tilläggskurs</b>	38	V2 79:Ba 2
70998 08	<b>Miljöfärgsättning och färgsystematik, I</b>	26	V2 74:Ba 1
70998 10	<b>Oljeeldningsteknik</b>	36	V2 73:Ba 12
70998 11	<b>Oljeeldningsteknik, påbyggnadskurs</b>	34	V2 73:Ba 13
70998 13	<b>Puts utvändigt</b>	38	V2 76:Ba 1
70998 18	<b>Sprängningsteknik, krutstubin, grundkurs</b>	20	V2 75:Ba 2
70998 20	<b>Stensättare, påbyggnadskurs</b>	85	V2 76:Ba 3
70998 21	<b>Svetsning, byggsvetsnormerna</b>	40	V2 75:Ba 1
73998 01	<b>VVS, luftbehandlingsteknik</b>	120	V2 73:Ba 3



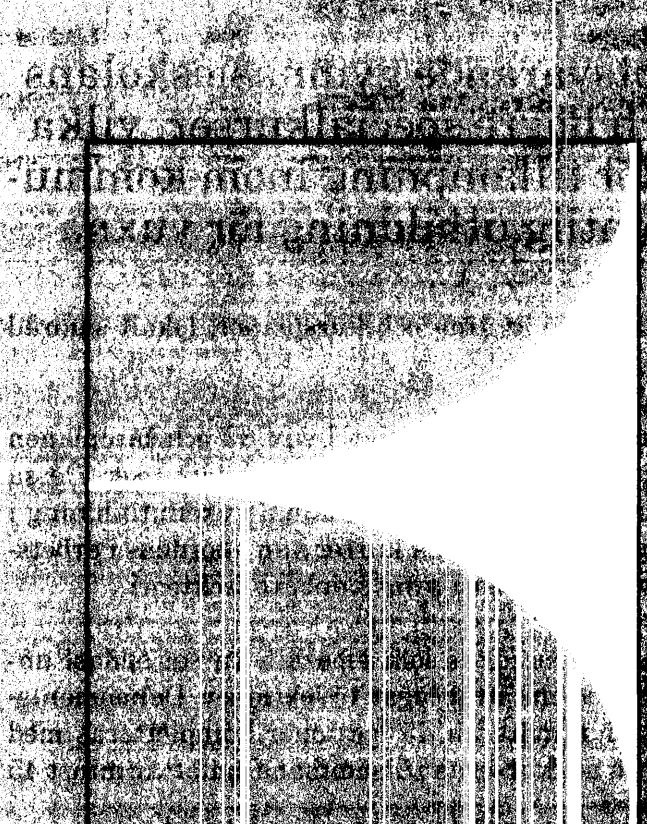
Kurskod	Ämnen och kurser	Timplaner	Kursplaner
7998 02	<b>Värmeautomatik, teori</b>	18	V2 73:Ba 15
7998 03	<b>Värmeautomatik, laborationer</b>	20	V2 73:Ba 16
52998 01	<b>Dataregistrering, hålkort, magnetband och magnetskiva</b>	240	V2 74:Dk 1
52998 02	<b>Dataregistrering, magnetband och magnetskiva</b>	90	V2 74:Dk 2
20998 07	<b>Kostnadsanalys</b>	32	V2 73:Dk 4
20998 13	<b>Materialhantering</b>	35–40	V2 77:Dk 4
72998 03	<b>Filmprojektorn, spelfilm</b>	60	V2 76:Et 1
72998 09	<b>TV-färg-service</b>	105	V2 73:Et 1
72998 10	<b>TV-svart-vit-service</b>	60	V2 74:Et 1
7998 04	<b>Flygteknik för flygplanstypen Piper Pa-31</b>	40	V2 75:Fo 1
7998 05	<b>Flygteknik för flygplanstypen Cessna 402</b>	40	V2 75:Fo 2
7998 12	<b>Kranförare</b>	33–38	V2 77:Fo 1
7998 13	<b>Lastkopplare</b>	30	V2 77:Fo 2
7998 14	<b>Truckförare-, stödbens- och skjutstativ, fortbildning, fackteori</b>	18	V2 77:Fo 3
72998 01	<b>Hemvårdarinnor, fortbildningskurs</b>	70	V2 69:Ko 1
70998 30	<b>Städpersonal vid pensionärshotell, ålderdomshem, specialiseringskurs</b>	38–73	V2 76:Ko 6
71998 02	<b>Tvätterier och inlämningsställe för tvättgods, personalutbildning</b>	50	V2 76:Ko 10

<b>Kurskod</b>	<b>Ämnen och kurser</b>	<b>Timplaner</b>	<b>Kursplaner</b>
78998 28	<b>Livsmedelsteknik</b>	140	V2 77:Li 1
78998 29	<b>Maskiner och material</b>	35	V2 77:Li 2
92998 05	<b>Förskolepersonal, fortbildningskurs</b>	30–40	V2 75:Ss 5
89998 05	<b>Form- och lägestoleranser</b>	30–35	V2 76:Ve 6
78998 12	<b>Glasteknologi</b>	150	V2 74:Ve 2
78998 13	<b>Gummiteknologi, gummikemi</b>	40	V2 73:Ve 2
78998 14	<b>Gummiteknologi, material</b>	40	V2 73:Ve 3
78998 15	<b>Gummiteknologi, processer och tillverkningsmetoder</b>	50	V2 73:Ve 4
78998 16	<b>Gummiteknologi, produkter</b>	50	V2 73:Ve 5
78998 17	<b>Gummiteknologi, provning</b>	60	V2 73:Ve 6
78998 18	<b>Järn- och stålframställning</b>	230	V2 73:Ve 8
88998 06	<b>Magnetpulverprovning samt provning med penetrerande vätska</b>	30–35	V2 76:Ve 1
78998 20	<b>Malmbehandling och gruvteknik</b>	50–70	V2 75:Ve 2
78998 31	<b>Maskinpersonal vid sjukvårdsinrättningar</b>	296	V2 77:Ve 2
88998 07	<b>Maskinritning</b>	960	V2 75:Ve 4
88998 08	<b>Mekaniska ritningar och deras tolkningar</b>	28	V2 74:Ve 3
78998 21	<b>Metalltryckning, trycksvarvning</b>	150–170	V2 76:Ve 5
22998 06	<b>MTM, informationskurs</b>	20–35	V2 68:Ve 1
22998 07	<b>MTM-tekniker</b>	160–180	V2 68:Ve 2

Kurskod	Ämnen och kurser	Timplaner	Kursplaner
2998 08	<b>MTM-2</b>	40	V2 68:Ve 3
2998 09	<b>MTM-3</b>	24	V2 73:Ve 12
78998 02	<b>Plastteknik, material</b>	20	V2 74:Ve 4
78998 23	<b>Plastteknik, produktionsteknik</b>	70	V2 73:Ve 10
78998 24	<b>Plastteknik, tillverkningsmetoder</b>	40	V2 74:Ve 5
78998 25	<b>Plastteknik, tillverkningsprocesser</b>	75	V2 73:Ve 11
8998 10	<b>SI-systemet</b>	10	V2 73:Ve 9
7998 05	<b>Ultraljudprovning</b>	35–40	V2 76:Ve 2
78998 27	<b>Värmebehandling</b>	30–35	V2 76:Ve 3
1998 06	<b>Badpersonal vid vårdinrättningar</b>	170	V2 77:Vd 4
13998 01	<b>Tandsköterskor med praktisk erfarenhet inom yrket</b>	205	V2 76:Vd 2
8998 06	<b>Bullerteknologi, introduktionskurs</b>	22	V2 76:Ö 3
9998 02	<b>Frisörer om hud, hår och naglar</b>	35	V2 76:Ö 5
13998 05	<b>Gardindekoratörer</b>	90–100	V2 78:Ö 2
22998 11	<b>Nätplanering</b>	30–35	V2 76:Ö 4
22998 12	<b>Produktionsteknik, grundkurs</b>	88	V2 72:Ö 3
4998 01	<b>Samhällsplanering</b>	80	V2 76:Ö 2
75998 01	<b>Skeppsbyggnadslära</b>	75	V2 75:Ö 1
12998 01	<b>Bandtillverkning, grundkurs</b>	120	UY2 68:31

<b>Kurskod</b>	<b>Ämnen och kurser</b>	<b>Timplaner</b>	<b>Kursplaner</b>
12998 02	<b>Horn- och träslöjd med materialberedning, grundkurs</b>	200	UY2 68:25
12998 03	<b>Horn- och träslöjd, påbyggnadskurs</b>	200	UY2 68:26
12998 05	<b>Rotslöjd, påbyggnadskurs</b>	120	UY2 68:28
12998 06	<b>Skinerberedning, grundkurs</b>	120	UY2 68:69
12998 07	<b>Skosömnad, grundkurs</b>	160	UY2 68:30
12998 08	<b>Tennbroderi med materialtillverkning, grundkurs</b>	200	UY2 68:23

# Special



## Sp Hög

.....  
I should be able to see the  
entire picture in a single  
stroke. A single stroke.

---

# Specialkurser

## Högre specialkurser

---

Kurser motsvarande gymnasieskolans special- och högre specialkurser, vilka anpassats för tillämpning inom kommunal och statlig utbildning för vuxna

---

Beträffande fastställande av tim- och kursplaner, lokalt samråd m m sidan 6.

Yrkesinriktade kurser anordnas enligt Lvux 82 och läroplanen för gymnasieskolans specialkurser och högre specialkurser. Dessa kan anpassas för användning inom kommunal vuxenutbildning i form av delmomentskurser. Sådana kurser kan anordnas i arbetsteknik med integrerad fackteori samt i enbart fackteori.

Delmomentskurser får anordnas som separata kurser endast under förutsättning att de omfattar lägst 45 lektioner. Delmomentskurser som omfattar mindre än 45 lektioner kompletteras med ytterligare kurser så att kurserna tillsammans omfattar minst 45 lektioner.

Inom ramen för det antal lektioner som fastställts för delmomentskurs får av lokal- och utrustningsskäl sk modulkurser anordnas. Se SÖ:s informationsskrift ”Yrkesinriktad utbildning. Modulindelade kurser.”<sup>1</sup>

---

## Kurskod – modulkurs

---

De delmomentskurser som får modulindelas markeras med x i kolumnen ”Modul  $\geq$  90 lekt”. Om modulindelad kurs anordnas blir kurskoden = sju första siffrorna av ämnets kurskod + siffran 5 i åttonde position.

<sup>1</sup> Rekvireras hos byrå V2.

## Fullständiga specialkurser

---

För att anordna specialkurser där undervisningen i genomsnitt motsvarar studier på mer än halvtid fordras SÖ:s medgivande. Ansökan insänds via länskolnämnden till SÖ med särskilt yttrande från det lokala samrådet med arbetsmarknadens parter. (Se föreskrifter SÖ-FS 1984:159.)

Vissa specialkurser innehåller ämnen som generellt får anordnas som separat kurs. Dessa ämnen har egen kurskod (se anmärkning 3, sidan 54).

## Timplaner

---

Timplaner med anvisningar för tillämpning av gymnasieskolans läroplan inom kommunal och statlig utbildning för vuxna har fastställs av SÖ och översänts till länskolnämnderna.

Observera att denna förteckning inte ersätter läroplan, supplement och anvisningar till timplanen. I dessa finns bl a uppgifter om nödvändiga förkunskaper, praktikkrav, delning i undervisningsgrupper, obligatoriskt tillval för fullständig studiekurs samt betygsättning.

## Teckenförklaringar

Följande beteckningar används i förteckningen.

- (1) Anordnas ej som separat kurs. Lektionerna har fördelats på övriga aktuella kurser (delkurser).
- (2) Specialkurs.  
Ämnen ingående i specialkursen får ej anordnas som separata kurser.
- (3) Specialkurs.  
Ämnen ingående i specialkursen får enligt anvisningar till timplanen anordnas som separata kurser utan särskilt medgivande av SÖ. Dock gäller att delmomentkurser alltid skall omfatta minst 45 lektioner tillsammans.
- (4) Inbyggd utbildning.
- (5) Specialkurs.  
Specialkursens tim- och kursplaner genomgår revidering. Tidigare gällande tim- och kursplaner får tillämpas tills nya har fastställts.
- (HS) Högre specialkurs.



# Tim- och kursplaneförteckning

## Specialkurser och Högre specialkurser

### Bygg- och anläggningstekniska området Ba

Kurskod	Kursplaner Kurser motsvarande gymnasieskolans specialkurser och högre specialkurser	Timplaner		Modul ≥ 90 lekt	Kurs- och supplement- beteckning	Arvo- de
		Arbets- teknik och fakteori	Fack- teori			
70120 41	<b>Byggteknik, ettårig kurs (HS) (3)</b>	810–942			V2 75:Ba 2 Sp G4 83:18	AT
	<b>Svenska</b>	40–48				
	<b>Matematik</b>	120–144				
70600 40	<b>Konstruktion</b>	247–285				
70720 40	<b>Produktion</b>	156–180				
70500 40	<b>Husbyggnad</b>	195–225				
70490 40	<b>Hus- och stadsplanering</b>	52–60				
70120 42	<b>Fastighetsskötsel tvåårig kurs (3)</b>	2576–2606			V2 75:Ba 1 Sp S3 72:8	CT
70120 40	<b>Bygg- och anläggningsteknik, årskurs 1</b>	1063–1072				
	Gemensamt stoff (1)					
70120 40 7A	Mekaniska arbeten			18		
	Mekaniska arbeten (4)	128				
70120 40 7B	Bearbetning av rörmaterial			29		
	Bearbetning av rörmaterial (4)	159				
70120 40 7C	Rörmontering			21		
	Rörmontering (4)	201				
70120 40 7D	Grundläggande värmeteknik			65–74		
	Grundläggande värmeteknik (4)	101–114				
70120 40 7E	Maskinell utrustning			23		
	Maskinell utrustning (4)	223				
70120 40 7F	Park- och trädgårdsanläggningar			27		
	Park- och trädgårdsanläggningar (4)	247				
70120 40	<b>Bygg- och anläggningsteknik, årskurs 2</b>	1391–1404				
70120 40 7G	Värme- och sanitetsteknik			43–49		
	Värme- och sanitetsteknik (4)	723–729				
70120 40 7H	Reparation och underhåll			19		
	Reparation och underhåll (4)	619				
70120 40 7I	Fastighetsförvaltningens ekonomi			49–56		

# Ba

Kurskod	Kursplaner Kurser motsvarande gymnasieskolans specialkurser och högre specialkurser	Timplaner		Modul ≥ 90 lekt	Kurs- och supplement- beteckning	Ar- vo- de
		Arbets- teknik och fackteori	Fack- teori			
70540 40	<b>Installationsteknik VVS</b> (HS) (3)	955–1050			V2 76:Ba 1 Sp S3 73:15	AT
50360 42	<b>Ergonomi</b>	52–60				
26240 42	<b>Företagsekonomi</b>	78–90				
98500 40	<b>Miljöteknik</b>	52–60				
73820 40	<b>VVS-teknik</b>	240				
	Energi	8				
73820 40 8A	Hydromekanik	27				
73820 40 8B	Pumpar, fläktar och rörledningar	36				
73820 40 8C	Värmelärans grunder	28				
	Bränslen och förbränning	14				
	Stoftavskiljning	7				
	Kompressorer	8				
	Kylteknik	18				
73820 40 8D	Uppvärmningsteknik	22				
73820 40 8E	Ventilations- och luftbehand- lingsteknik	37				
	Sanitetsteknik	15				
	Värme- och elkraftsproduktion	20				
77630 44	<b>Reglerteknik, VVS</b>	78–90				
75350 40	<b>Konstruktion, VVS</b>	165–180				
	Normer och bestämmelser	15				
75350 40 8A	Klimatteknik	20				
75350 40 8B	Projekteringsteknik med ritteknik	45				
75350 40 8C	Konstruktionsuppgifter	85–100				
78680 40	<b>Produktion VVS</b>	104–120				
	<i>Variant M</i>					
75560 40	Maskinteknik, VVS	30				
70310 40	Byggteknik, VVS	91–105				
72300 41	Elteknik, VVS	65–75				
	<i>Variant B</i>					
75560 41	Maskinteknik, VVS	52–60				
	Byggteknik, VVS	15				
72300 42	Elteknik, VVS	117–135				

Kurskod	Kursplaner Kurser motsvarande gymnasieskolans specialkurser och högre specialkurser	Timplaner		Modul ≥ 90 lekt	Kurs- och supplement- beteckning	Arvo- de
		Arbets- teknik och fackteori	Fack- teori			
70120 44	<b>Isoleringsteknik (3)</b>	892–997			V2 80:Ba 1 Sp	
70120 43	<b>Bygg- och anläggningsteknik</b>				S3 75:5	CT
	Allmänna grunder					
70120 43 7A	Rörisolering		96–115			
70120 43 8A	Rörisolering	372–437				
70120 43 7B	Trumisolering		25			
70120 43 8B	Trumisolering	109–123				
70120 43 7C	Cisternisolering		35			
70120 43 8C	Cisternisolering	95–105				
70120 43 7D	Kyl- och frysrumsisolering		25			
70120 43 8D	Kyl- och frysrumsisolering	85–95				
70120 43 7E	Tak- och fasadisolering		25			
70120 43 8E	Tak- och fasadisolering	35				
70120 43 7F	Fartygisolering		25			
70120 43 8F	Fartygisolering	35				
70120 43 7G	Svetsning		25			
70120 43 8G	Svetsning	61–67				

## Distributions- och kontorsområdet

Dk

Kurskod	Kursplaner Kurser motsvarande gymnasieskolans specialkurser och högre specialkurser	Timplaner		Modul ≥ 90 lekt	Kurs- och supplement- beteckning	Arvo- de
		Arbets- teknik och fackteori	Fack- teori			

**ADB (3)**

V2 75:Dk 1 Sp

S 73:1406

AT

Denna specialkurs finns ej i gymnasieskolan. Av detta skäl är kursen delvis borttagen från denna läroplansdel. Under en övergångstid kommer nedan förtecknade delmomentkurser att kvarstå. Dessa saknar för närvarande motsvarighet i kommunal och statlig vuxenutbildning. Se datakurser inom särskild yrkesinriktad utbildning.

Ämne, avsnitt (Moduler)

**Ämnesgrupp III****Datalogi**

71490 40	12 (5) Maskiner, medier, operativsystem	75				
71490 40 8A	12.1 (1) Databärande medier, maskiner för in- och utmatning	15				

# Dk

Kurskod	Kursplaner Kurser motsvarande gymnasieskolans specialkurser och högre specialkurser	Timplaner		Modul ≥ 90 lekt	Kurs- och supplement- beteckning	Ar- vo- de
		Arbets- teknik och fackteori	Fack- teori			
71490 40 8B	12.2 (2) Datorer, minnen	30				
71490 40 8C	12.3 (1) Minidatorer, terminaler, datatransmission	15				
71490 40 8D	12.4 (1) Operativsystem	15				
52250 40	15 (7) Datororganisation, flödesteknik, programmering allmänt	105				
52250 40 8A	15.1 (5) Data- och flödeselement, flödesteknik och programmeringsprinciper	75				
52250 40 8B	15.2 (2) Registerorganisation, sortering, access och uppdatering	30				
52230 40	19 (6) Datagrunder	90				
52230 40 8A	19.1 (3) Datagrunder I	45				
52230 40 8B	19.2 (3) Datagrunder II	45				
<b>Ämnesgrupp IV</b>						
<b>Programmeringsspråk</b>						
52080 40	22 (6) Assembler	90				
52080 40 8A	22.1 (3) Assembler, grunder	45				
52080 40 8B	22.2 (3) Assembler, påbyggnad	45				
52140 40	24 (6) Cobol	90				
52140 40 8A	24.1 (3) Cobol, grunder	45				
52140 40 8B	24.2 (3) Cobol, påbyggnad	45				
52310 40	27 (6) Fortran	90				
52310 40 8A	27.1 (3) Fortran, grunder	45				
52310 40 8B	27.2 (3) Fortran, påbyggnad	45				
<b>Ämnesgrupp V</b>						
<b>Systemering och praktikfall</b>						
52790 40	52 (9) Systemering	135				
52790 40 8A	52.1 (3) Systemering, teoretiska grunder	45				
52790 40 8B	52.1 (6) Systemering, tillämpning	90				
52590 40	62 (10) Praktikfall, administrativa	150				
52600 40	65 (10) Praktikfall, tekniska	150				
50080 40	<b>Arbetsledning inom industrin (2)</b>	152			V2 77:Dk 1 Sp S3 77:4	AT
<b>Företagsekonomi</b>						
<b>Författningskunskap</b>						
<b>Arbetsledning</b>						
<b>Ergonomi</b>						

Kurskod	Kursplaner Kurser motsvarande gymnasieskolans specialkurser och högre specialkurser	Timplaner		Modul ≥ 90 lekt	Kurs- och supplement- beteckning	Ar- vo- de
		Arbets- teknik och fackteori	Fack- teori			
20575 40	<b>Detaljhandels marknadsföring (HS) (3)</b>	346–408			V2 78:Dk 1 Sp S2 76:1	
21360 40	<b>Informationsteknik</b>	50–60				AT
22240 40	<b>Ekonomisk planering</b>	116–132				AT
22240 40 8A	<i>Kurs I</i>	42–48				
22240 40 8B	<i>Kurs II</i>	42–48				
22030 40	<b>Administration</b>	32–36				AT
20280 40	<b>Försäljning</b>	90–108				BCT
20280 40 8A	<i>Kurs I</i>	45–54				
20280 40 8B	<i>Kurs II</i>	45–54				
21060 40	<b>Branschriktad varukunskap</b>	90–108				BCT
21060 40 8A	<i>Kurs I</i>	45–54				
21060 40 8B	<i>Kurs II</i>	45–54				
	<b>Ekonomisk specialkurs, terminskurs 3 (HS) (5)</b>				V2 80:Dk 1 Sp S2 79:1	
13150 40	<b>Floristutbildning 1 (2)</b> Distributionskunskap Dekorationsteknik	72			V2 83:Dk 5 Sp Överförd från Dk-området S 78:3–6	
20260 40	<b>Företagsekonomisk kurs för ingenjörer (HS) (2)</b>  Information Administration Marknadsföring Redovisning Rättskunskap Samhällsekonomi	544–612			V2 80:Dk 2 Sp S2 79:2	AT
21410 40	<b>Kontorsteknisk grund- kurs (2)</b>  Svenskt affärsspråk Arbetslivsorientering Företagsekonomi Kontorskunskap Maskinskrivning	480–540			V2 78:Dk 4 Sp S2 78:1	AT AT AT AT CT

# Dk

Kurskod	Kursplaner Kurser motsvarande gymnasieskolans specialkurser och högre specialkurser	Timplaner		Modul ≥ 90 lekt	Kurs- och supplement- beteckning	Ar- vo- de
		Arbets- teknik och fackteori	Fack- teori			
21410 41	<b>Kontorsteknisk påbyggnadskurs (2)</b>	450–630			V2 84:Dk 2 Sp S2 80:1	
	Svenska					AT
	Kontorskunskap					AT
	Företagsekonomi					AT
	ADB					AT
	Maskinskrivning					CT
52460 40	<b>Medicinsk dokumentation (3)</b>	588			V2 83:Dk 1 Sp S2 79:3	
	Svenska	54–90				AT
	Engelska	54–90				AT
05040 40	Arbetspsykologi	54–90				AT
22340 40	Hälso- och sjukvårdsorganisation	36–72				AT
52190 40	Vårdadministrativ informationsbehandling	72–108				AT
41755 40	Sjukdomslära med medicinsk terminologi	54–90				AT
22910 40	Arbetsmetodik (i medicinsk dokumentation)	108–144				BT

# Drift och underhållstekniska området

# Du

Kurskod	Kursplaner Kurser motsvarande gymnasieskolans specialkurser och högre specialkurser	Timplaner		Modul ≥ 90 lekt	Kurs- och supplement- beteckning	Ar- vo- de
		Arbets- teknik och fackteori	Fack- teori			
18900 45	<b>Driftteknik vid värmekraftanläggning, ettårig kurs (HS) (3)</b>	860–1000			V2 75:Du 1 Sp Överförd från Et-området S3 72:7	
18900 43	<b>Verkstadsteknik</b>	78–90				CT
	<b>Fysik</b>	36–44				AT
	<b>Kemi</b>	54–66				AT
12300 43	<b>Elteknik</b>	96–112				AT
17630 43	<b>Reglerteknik</b>	96–112				AT
13180 43	<b>Energi</b>	456–532				AT
	<b>Psykologi</b>	22				AT
	<b>Samhällskunskap</b>	11				AT
	<b>Ergonomi</b>	11				AT
	<b>Maskinteknik Du och fartygsteknik på två-årig drift- och underhållsteknisk linje, kompletteringskurs (2)</b> <i>(Obligatorisk)</i>	552–664			V2 79:Du 1 Sp Överförd från Et-området S 78:1924	BT
5560 42	<b>Maskinteknik Du årskurs 1</b>					
	Teknisk Fysik	24–28				
	Teknisk Kemi	24–28				
	Teknologi	24–28				
	Systemkomponenter	24–28				
	Systemuppbyggnad	24–28				
	Underhåll	120–140				
	<i>(Alternativ 1)</i>					
5560 43	<b>Maskinteknik Du årskurs 2</b>					
	Teknisk Fysik	36–42				
	Teknisk Kemi	36–42				
	Teknisk Mikrobiologi	12–14				
	Miljöteknik	12–14				
	Teknologi	36–42				
	Systemkomponenter	48–56				
	Systembyggnad	24–28				
	VVS- och kylteknik	48–56				
	Drift av energi och process- tekniska system	60–70				

## Du–Et

Kurskod	Kursplaner Delmomentkurser motsvarande gymnasieskolans linjer	Timplaner		Modul ≥ 90 lekt	Anm.
		Arbets- teknik och Fackteori	Fack- teori		

(Alternativ 2)

79180 44	<b>Fartygsteknik årskurs 2</b>				
	Fartygsuppbyggnad	18–21			
	Säkerhet	54–63			
	Sjömansskap	54–63			
	Lasthantering	42–49			
	Framdrivnings- och hjälpmaski- neri	36–42			
	Drift och underhåll	108–126			

## El-teletekniska området

Et

Kurskod	Kursplaner Kurser motsvarande gym- nasieskolans specialkurser och högre specialkurser	Timplaner		Mo- dul ≥ 90 lekt	Kurs- och supplement- beteckning	Ar- vo- de
		Arbets- teknik och fackteori	Fack- teori			

72110 44	<b>Automatiseringsteknik (HS) (3)</b>	949–1080			V2 76:Et 4 Sp S3 76:10	
72110 40 5	<b>El-teleteknik</b>					CT
72110 40 7A	Styrsystem		65–75			
72110 40 8A	Styrsystem	260–300		×		
72110 40 7B	Elektronikutrustningar		65–75			
72110 40 8B	Elektronikutrustningar	199–225		×		
72110 40 7C	Datorteknik		30			
72110 40 8C	Datorteknik	65–75		×		
72110 40 7D	Industriella målutrustningar		39–45			
72110 40 8D	Industriella målutrustningar	130–150		×		
72110 40 7E	Reglerutrustningar		15			
72110 40 8E	Reglerutrustningar	54–60		×		
72110 40 7F	Elteknik		65–74			
72110 40 8F	Elteknik	130–150		×		
72110 40 7G	Underhållsteknik		15			
72110 40 8G	Underhållsteknik	54–60		×		
72110 40 7H	Fackengelska		57–60			



Kurskod	Kursplaner Delmomentskurser motsvarande gymnasieskolans linjer	Timplaner		Modul ≥ 90 lekt	Anm.
		Arbets- teknik och Fackteori	Fack- teori		
72110 46	<b>Elektronisk kommu- nikation (HS) (3)</b>	957–1080			V2 83:Et 1 Sp S3 77:12
72110 46 5	<b>El-teleteknik</b> S-märknings- bestämmelser (1)				
72110 46 7A	Radiomottagare		29–34		
72110 46 8A	Radiomottagare	139–160		×	
72110 46 7B	TV-mottagare svart/vit		39–45		
72110 46 8B	TV-mottagare svart/vit	198–228		×	
72110 46 7C	Färg-TV-mottagare		39–45		
72110 46 8C	Färg-TV-mottagare	146–169		×	
72110 46 7D	Privat- och kommu- nikationsradio		39–45		
72110 46 8D	Privat- och kommu- nikationsradio	175–202		×	
72110 46 7E	Trafikmottagare		20		
72110 46 8E	Trafikmottagare	65–72		×	
72110 46 7F	Antenner		9		
72110 46 8F	Antenner	32		×	
72110 46 7G	Marinelektronik		9		
72110 46 8G	Marinelektronik	35		×	
72110 46 7H	Inspelnings- och avspelningsapparat med förstärkare		25		
72110 46 8H	Inspelnings- och avspelningsapparat med förstärkare	78–87		×	
72110 46 7I	Digitala styrsystem		15		
72110 46 8I	Digitala styrsystem	54–60		×	
72110 46 7J	Ekonomi		25		
72110 46 8J	Ekonomi	35		×	
72260 40	<b>Elinstallation, allmän behörighet (3)</b>	666			V2 83:Et 2 Sp Ersätter V2 76:Et 1 Sp S3 76:6
	<b>Matematik</b>	63			
	<b>Teknologi</b>	54			AT
72280 40	<b>Ellära</b>	162			
72260 43	<b>Elkraft</b>	360			
59240 42	<b>Författningskunskap</b>	27			

# Et

Kurskod	Kursplaner Kurser motsvarande gymnasieskolans specialkurser och högre specialkurser	Timplaner		Modul ≥ 90 lekt	Kurs- och supplement- beteckning	Ar- vo- de
		Arbets- teknik och fackteori	Fack- teori			
72260 41	<b>Elinstallation, allmän behörighet (HS) (2)</b>  Matematik Teknologi Ellära Elkraft Författningskunskap	444			V2 76:Et 2 Sp S3 76:7	AT
72260 42	<b>Elinstallation, begränsad behörighet (2)</b>  Matematik Ellära Elkraft	140			V2 84:Et 1 Sp Ersätter V2 76:Et 3 Sp G4 84:44	AT
72110 40	<b>Hemelektronik för tele-reparatörer, påbyggnadskurs (HS) (3)</b>	985–1080			V2 75:Et 2 Sp UY1 67:205	
72110 41 5	<b>El-teleteknik</b>					CT
72110 41 7A	Kundservice		23			
72110 41 7B	Yrkesekonomi		23			
72110 41 7C	Förstärkare		34			
72110 41 8C	Förstärkare	74–82		×		
72110 41 7D	Skivspelare		23			
72110 41 8D	Skivspelare	57		×		
72110 41 7E	Bandspelare		36–42			
72110 41 8E	Bandspelare	91–107		×		
72110 41 7F	Radiomottagare		34			
72110 41 8F	Radiomottagare	74–82		×		
72110 41 7G	TV-mottagare, svart-vit		56–66			
72110 41 8G	TV-mottagare, svart-vit	141–164		×		
72110 41 7H	TV-mottagare, färg		98–113			
72110 41 8H	TV-mottagare, färg	243–276		×		
72110 41 7I	Puls- och digitalteknik		30			
72110 41 8I	Puls- och digitalteknik	65–72		×		
72110 41 7J	Mätteknik		23			
72110 41 8J	Mätteknik	57		×		
72110 41 7K	Felsökningsmetodik		23			
72110 41 8K	Felsökningsmetodik	57		×		
72110 41 7L	Antenner		23			
72110 41 8L	Antenner	57		×		
72110 41 7M	S-märkning och säkerhetsföreskrifter		23			

Kurskod	Kursplaner Kurser motsvarande gymnasieskolans specialkurser och högre specialkurser	Timplaner		Modul ≥ 90 lekt	Kurs- och supplement- beteckning	Ar- vo- de
		Arbets- teknik och fackteori	Fack- teori			
72110 45	<b>Industriell elteknik (HS) (3)</b>	947-1083			V2 76:Et 5 Sp S3 76:9	
72110 42 5	<b>El-teleteknik</b>					CT
72110 42 7A	Elkraft		46-53			
72110 42 8A	Elkraft	176-203		×		
72110 42 7B	Elmaskiner		33-38			
72110 42 8B	Elmaskiner	131-151		×		
72110 42 7C	Mätteknik		15			
72110 42 8C	Mätteknik	54-60		×		
72110 42 7D	Elektronik		39-45			
72110 42 8D	Elektronik	117-135		×		
72110 42 7E	Styrutrustningar		39-45			
72110 42 8E	Styrutrustningar	117-135		×		
72110 42 7F	Teleanläggningar		23			
72110 42 8F	Teleanläggningar	69-76		×		
72110 42 7G	Automatisering		65-75			
72110 42 8G	Automatisering	260-300		×		
72110 42 8H	Underhållsteknik	23		×		

# Fordonstekniska området

Fo

Kurskod	Kursplaner Kurser motsvarande gymnasieskolans specialkurser och högre specialkurser	Timplaner		Modul ≥ 90 lekt	Kurs- och supplement- beteckning	Arvo- de
		Arbets- teknik och fackteori	Fack- teori			
75200 42	<b>Bilskadereparationer, tvåårig kurs (3)</b>	1725–1900			V2 75:Fo 1 Sp S3 73:3	
75200 40 5	<b>Fordonsteknik, årskurs 1</b> Gemensamt stoff (1)					CT
75200 40 8A	Motorer	36–41		×		
75200 40 7B	Elektriska system		15			
75200 40 8B	Elektriska system	45		×		
75200 40 8C	Kraftöverföring	23		×		
75200 40 8D	Bromsar	33–38		×		
75200 40 8E	Framvagn och styrinrättning	39–45		×		
75200 40 7F	Ram, fjädring och hjul		23			
75200 40 8F	Ram, fjädring och hjul	53		×		
75200 40 7G	Karossen		30			
75200 40 8G	Karossen	167–184		×		
75200 40 8H	Instrument, tillbehör och specialanordningar	26		×		
75200 40 8I	Bänk- och maskinarbete	72–83		×		
75200 40 7J	Svetsning		23			
75200 40 8J	Svetsning	121–136		×		
75200 40 7K	Plåtarbete		23			
75200 40 8K	Plåtarbete	121–136		×		
75200 40 5	<b>Fordonsteknik, årskurs 2</b> Gemensamt stoff (1)					CT
75200 40 8L	Motorer	28		×		
75200 40 7M	Elektriska system		15			
75200 40 8M	Elektriska system	45		×		
75200 40 8N	Kraftöverföring	28		×		
75200 40 8O	Bromsar	34		×		
75200 40 7P	Framvagn och styrinrättning		15			
75200 40 8P	Framvagn och styrinrättning	45		×		
75200 40 7R	Ram, fjädring och hjul		30			
75200 40 8R	Ram, fjädring och hjul	82–90		×		
75200 40 7S	Karosseri		72–83			
75200 40 8S	Karosseri	560–645		×		
75200 40 7T	Instrument, tillbehör och specialanordningar		15			
75200 40 8T	Instrument, tillbehör och specialanordningar	45		×		

Kurskod	Kursplaner Kurser motsvarande gym- nasieskolans specialkurser och högre specialkurser	Timplaner		Mo- dul ≥ 90 lekt	Kurs- och supplement- beteckning	Ar- vo- de
		Arbets- teknik och fackteori	Fack- teori			
75200 43	<b>Flygplansunderhåll (HS) (3)</b>	1248–1270			V2 76:Fo 1 Sp S3 73:8	
	<b>Engelska</b>	15				AT
	<b>Matematik</b>	60				AT
	<b>Fysik</b>	40				AT
88750 40	<b>Teknologi</b>	50				AT
72300 40	<b>Elteknik</b>	75				AT
77630 40	<b>Reglerteknik</b>	30				AT
75200 41	<b>Fordonsteknik</b>	80–90				CT
75200 41 7A	Aerodynamik		15			
75200 41 7B	Flygplansbyggnad		65–75			
75200 41 7C	Flygmotorer		39–45			
75200 41 7D	Instrument, radio, navigations- och landningshjälpmedel		39–45			
75200 41 7E	Tyngdpunktsberäkningar och lastplaner		15			
75200 41 7F	Flygplansunderhåll		30			
75200 41 7G	Bestämmelser för civil luftfart		15			
75200 41 8H	Icke-förstörande material- provning (4)	40				
75200 41 8I	Plåtreparationer (4)	80				
75200 41 8J	Riggning och justeringar (4)	120				
75200 41 8K	Tillsynsarbeten (4)	320				
75200 41 8L	Funktionsprovning och felsökning (4)	200				

# Fo

Kurskod	Kursplaner Kurser motsvarande gymnasieskolans specialkurser och högre specialkurser	Timplaner		Modul ≥ 90 lekt	Kurs- och supplement- beteckning	Ar- vo- de
		Arbets- teknik och fackteori	Fack- teori			
78440 41	<b>Lackering, tvåårig kurs (3)</b>	1683–1900			V2 75:Fo 2 Sp 83 73:3	
78440 40	<b>Lackeringsteknik, årskurs 1</b> Gemensamt stoff (1)	711–810				CT
78440 40 7A	Ytberedning		23			
78440 40 8A	Ytberedning	82–91				
78440 40 7B	Grundning		33–38			
78440 40 8B	Grundning	118–136				
78440 40 7C	Slipning		26–33			
78440 40 8C	Slipning	124–143				
78440 40 8D	Maskering	36–41				
78440 40 7E	Sprututrustning		33–38			
78440 40 8E	Sprututrustning	59–68				
78440 40 7F	Topplackering		26-30			
78440 40 8F	Topplackering	221–252				
78440 40 7G	Polering		19			
78440 40 8G	Polering	71–79				
78440 40	<b>Lackeringsteknik, årskurs 2</b> Gemensamt stoff (1)	850–960				CT
78440 40 7H	Ytberedning		19			
78440 40 8H	Ytberedning	91–102				
78440 40 7I	Grundning		23			
78440 40 8I	Grundning	121–136				
78440 40 7J	Slipning		19			
78440 40 8J	Slipning	149–169				
78440 40 7K	Fordonet		23			
78440 40 8K	Fordonet	62–68				
78440 40 7L	Sprututrustning		30–34			
78440 40 8L	Sprututrustning	95–109				
78440 40 7M	Topplackering		30–34			
78440 40 8M	Topplackering	284–323				
78440 40 7N	Polering		15			
78440 40 8N	Polering	48–53				
79800 40	<b>Transportledning (HS) (3)</b>	720–870			V2 78:Fo 1 Sp S2 77:5	
	<b>Svenska</b>	80–100				
	<b>Matematik</b>	60–70				
	<b>Företagsekonomi</b>	140–170				
79800 42	<b>Transportlära</b>	280–340				
50080 42	<b>Arbetsledning</b>	120–140				
59240 41	<b>Författningskunskap</b>	40–50				

Kurskod	Kursplaner Kurser motsvarande gymnasieskolans specialkurser och högre specialkurser	Timplaner		Mo- dul ≥ 90 lekt	Kurs- och supplement- beteckning	Ar- vo- de
		Arbets- teknik och fackteori	Fack- teori			
33390 41	<b>Driftledning inom jordbruk (HS) (3)</b>	1008*			V2 83:Jo 2 Sp S4 73:5	AT/ CT
33050 41	<b>Animalieproduktion</b>	168				
33910 41	<b>Växtodling</b>	168				
33690 40	<b>Skogsbruk</b>	84				
75220 40	<b>Fältmekanisering</b>	168				
88300 40	<b>Inomgårdsmekanisering</b>	112				
50230 40	<b>Arbetsplanering</b>	112				
20536 41	<b>Lantbruksekonomi</b>	168				
30580 40	<b>Naturvård</b>	28				
33390 40	<b>Jordbruk – grundutbildning (3)</b>				V2 80:Jb 1 Sp S4 77:1	
50110 06	<b>Arbetslivsorientering</b>	28				AT
33050 40	<b>Animalieproduktion*</b>	254				
33050 40 8A	Mjolk och mjölkning	50				
33050 40 8B	Anatomi och fysiologi	10				
33050 40 8C	Utfodring	120				
33050 40 8D	Husdjursavel	20				
33050 40 8E	Husdjurens hälso- och sjukvård	18				
33050 40 8F	Lantbrukets byggnader	28				
33050 40 8G	Arbetsplatsens miljöfrågor	8				
33910 40	<b>Växtodling*</b>	198				
33910 40 8A	Lantbruksbiologi	20				
33910 40 8B	Marklära och dränering	20				
33910 40 8C	Jordbearbetning	20				
33910 40 8D	Växtnäringstillförsel	40				
33910 40 8E	Odling, skötsel och lagring	90				
33910 40 8F	Arbetsplatsens miljöfrågor	8				

\* Det antal lektioner som anges i timplanerna kan reduceras med högst 15 procent om det är lämpligt med hänsyn till deltagarnas förutsättningar att uppnå målen för utbildningen.

# Jo

Kurskod	Kursplaner Kurser motsvarande gymnasieskolans specialkurser och högre specialkurser	Timplaner		Modul ≥ 90 lekt	Kurs- och supplement- beteckning	Ar- vo- de
		Arbets- teknik och fackteori	Fack- teori			
75450 40	<b>Lantbruksmaskiner och byggnadsunderhåll*</b>	253				
75450 40 8A	Maskinelement och verktyg	15				
75450 40 8B	Traktorer	35				
75450 40 8C	Lantbruksmaskiner	95				
75450 40 8D	Elutrustningar	15				
75450 40 8E	Byggnadsunderhåll	30				
75450 40 8F	Motorsågen	55				
75450 40 8G	Arbetsplatsens miljöfrågor	8				
20535 40	<b>Lantbruksekonomi*</b>	153				
20535 40 8A	Lantbruket och samhället	16				
20535 40 8B	Miljöfrågor	8				
20535 40 8C	Konsumtionskunskap	16				
20535 40 8D	Ekonomisk planering för jordbruksföretaget	25				
20535 40 8E	Ekonomisk planering för produktionsgrenar	20				
20535 40 8F	Redovisning	50				
20535 40 8G	Deklaration	10				
20535 40 8H	Arrende och köp av jordbruksfastighet	8				
50360 41	<b>Ergonomi*</b>	22				
20535 42	<b>Lantbruksekonomi (3)</b>	342*			V2 84:Jo 1 Sp S4 73:2	
20535 43	<b>Lantbruksekonomi Redovisning</b>	153 189				
33230 40	<b>Personal för försöksdjursavdelning, grundutbildning (3)</b>	151–204			V2 77:Jo 1 Sp Överförd från Vd-området UY2 68:1	
44160 40	<b>Djurskydds- och författningskunskap</b>	13–18				BT
44140 40	<b>Djurkännedom</b>	26–36				BT
33250 40	<b>Försöksdjursteknik</b>	54–76				BT
44100 40	<b>Djuravdelningens hygien</b>	26–36				BT
	<b>Försöksdjurens sjukdomar</b>	9–12				BT
	<b>Försöksdjurens utfodring och vård</b>	18–24				BT
	<b>Arbetslivsorientering</b>	5–6				AT

\* Det antal lektioner som anges i timplanerna kan reduceras med högst 15 procent om det är lämpligt med hänsyn till deltagarnas förutsättningar att uppnå målen för utbildningen.



Kurskod	Kursplaner Kurser motsvarande gymnasieskolans specialkurser och högre specialkurser	Timplaner		Modul ≥ 90 lekt	Kurs- och supplement- beteckning	Ar- vo- de
		Arbets- teknik och fackteori	Fack- teori			
33340 40	<b>Yrkesverksamma inom trav och galoppsport (3)</b>	308			V2 82:Jo 1 Sp Överförd från Ö-området S4 78:5	
50110 06	Arbetslivsorientering	32				
33350 40	Hästkunskap	228				
50140 40	Ekonomikunskap	48				

## Konsumtionsområdet

## Ko

Kurskod	Kursplaner Kurser motsvarande gymnasieskolans specialkurser och högre specialkurser	Timplaner		Modul ≥ 90 lekt	Kurs- och supplement- beteckning	Ar- vo- de
		Arbets- teknik och fackteori	Fack- teori			
92000 40	<b>Hemvårdare yrkeskurs, gren B (2)</b>	417-477			V2 75:Ko 3 Sp UY2 67:2	
	Kostkunskap					BCT
	Bostads/Miljökunskap					BCT
	Textilkunskap					CT
	Barnkunskap					CT
	Vårdkunskap					BCT
	Ekonomikunskap					AT
	Psykologi					AT
	Socialkunskap					AT
	Familjekunskap					BCT
91460 40	<b>Konsumentekonomisk kurs med kostinriktning, grundkurs (2)</b>	612*			V2 83:Ko 3 Sp S4 81:4	
	Social- och familjekunskap					
	Barn- och ungdomskunskap					BCT
	Konsumentkunskap					BCT
	Bostads/miljökunskap					BCT
	Kostkunskap					BCT
	Textilkunskap					CT

\* Det antal lektioner som anges i timplanerna kan reduceras med högst 11 % om det är lämpligt med hänsyn till deltagarnas förutsättningar att uppnå målen för utbildningen.

# Ko

Kurskod	Kursplaner Kurser motsvarande gymnasieskolans specialkurser och högre specialkurser	Timplaner		Modul ≥ 90 lekt	Kurs- och supplement- beteckning	Ar- vo- de
		Arbets- teknik och fackteori	Fack- teori			
91460 41	<b>Konsumentekonomisk kurs med kostinriktning, fortsättningskurs (2)</b> Social- och familjekunskap Barn- och ungdomskunskap Konsumentkunskap Bostads/miljökunskap Kostkunskap Textilkunskap	516*			V2 83:Ko 4 Sp S4 81:4	BCT BCT BCT BCT CT
91880 40	<b>Konsumentekonomisk kurs med textilinriktning, grundkurs (2)</b> Social- och familjekunskap Barn- och ungdomskunskap Konsumentkunskap Bostads/miljökunskap Kostkunskap Textilkunskap	612*			V2 83:Ko 5 Sp S4 81:4	BCT BCT BCT BCT CT
91880 41	<b>Konsumentekonomisk kurs med textilinriktning, fortsättningskurs (2)</b> Social- och familjekunskap Barn- och ungdomskunskap Konsumentkunskap Bostads/miljökunskap Kostkunskap Textilkunskap	511*			V2 83:Ko 6 Sp S4 81:4	BCT BCT BCT BCT CT

\* Det antal lektioner som anges i timplanerna kan reduceras med högst 11 % om det är lämpligt med hänsyn till deltagarnas förutsättningar att uppnå målen för utbildningen.

Kurskod	Kursplaner Kurser motsvarande gymnasieskolans specialkurser och högre specialkurser	Timplaner		Modul ≥ 90 lekt	Kurs- och supplement- beteckning	Ar- vo- de
		Arbets- teknik och fackteori	Fack- teori			
91885 40	<b>Textilkunskap, sömnad (3)</b>	430–502			V2 83:Ko 1 Sp S4 74:4	
9188542	<b>Textilkunskap</b> <i>Kurs I:</i> Sömnad med material- kunskap <i>Kurs IX:</i> Sömnad med mönster- kännedom <i>Kurs X:</i> Sömnad med mode- och klädkunskap <i>Kurs XI:</i> Knyppling	96–112	125–145			CT
13800 41	<b>Teckning</b>	24–28				CT
91888 40	<b>Textilkunskap, vävning (3)</b>	456–532			V2 83:Ko 2 Sp S4 74:5	
91888 41	<b>Textilkunskap</b> <i>Kurs II:</i> Vävning med materialkunskap Textilkunskap, vävning	170–200	190–220			CT
91885 41	Textilkunskap, konstsoömnad <b>Formgivning</b>	48–56	48–56			BCT

Kurskod	Kursplaner Kurser motsvarande gymnasieskolans specialkurser och högre specialkurser	Timplaner		Modul ≥ 90 lekt	Kurs- och supplement- beteckning	Arvo- de
		Arbets- teknik och fakteori	Fack- teori			
78460 42	<b>Fiskkonservindustrin, personalutbildning (3)</b>	1273–1288			V2 77:Li 1 Sp S4 76:1	
78460 43	<b>Livsmedelsteknik</b>	1221–1228				CT
	Introduktion (1)					
78460 43 7A	Livsmedelskemi		30			
78460 43 7B	Råvaror		30			
78460 43 7C	Näringskunskap		30			
78460 43 7D	Hygien		30			
78460 43 7E	Maskiner, apparater, verktyg		30			
78460 43 7F	Matematik		25			
78460 43 7G	Framställning av fisk- konservprodukter			46–53		
	Framställning av fisk- konservprodukter (4)	1046–1053				
78460 45	<b>Knäckebrödsmaskin- operatörer, tvåårig kurs (3)</b>	1672–1903			V2 75:Li 1 Sp UY1 72:8	CT
78460 40	<b>Livsmedelsteknik, årskurs 1</b>	709–812				
	Introduktion (1)					
78460 40 8A	Livsmedelskunskap	68–78				
78460 40 8B	Livsmedelshygien	65–75				
78460 40 7C	Maskiner och material		68–78			
78460 40 8C	Maskiner och material	98–108				
78460 40 7D	Montering		62–71			
78460 40 8D	Montering	114–131				
78460 40 7E	Tillverkning		130–150			
78460 40 8E	Tillverkning	364–420				
78460 40	<b>Livsmedelsteknik, årskurs 2</b>	841–961				
78460 40 8F	Livsmedelskunskap	52–60				
78460 40 8G	Energi	52–60				
78460 40 8H	Styr- och reglerteknik	52–60				
78460 40 8I	Montering	30				
78460 40 8J	Företagsekonomisk orientering	30				
78460 40 8K	Produktionsmetoder	46–53				
78460 40 7L	Tillverkning		59–68			
78460 40 8L	Tillverkning	579–668				

Kurskod	Kursplaner Kurser motsvarande gymnasieskolans specialkurser och högre specialkurser	Timplaner		Modul ≥ 90 lekt	Kurs- och supplement- beteckning	Ar- vo- de
		Arbets- teknik och fackteori	Fack- teori			
78460 44	<b>Konditorer (HS) (3)</b>	870–1019			V2 77:Li 2 Sp	
78460 41	<b>Livsmedelsteknik</b>	220–248			G4 83:3	CT
78460 41 7A	Råvaror		26–31			
78460 41 7B	Hygien		26–30			
78460 41 7C	Maskiner, apparater, verktyg		26–30			
78460 41 7D	Fackteckning och dekor		15			
78460 41 8D	Fackteckning och dekor	30				
78460 41 7E	Skyltning och reklam		26–30			
78460 41 7F	Produktionsmetoder		26–30			
78460 41 8F	Produktionsmetoder	34–38				
78460 41 7G	Ekonomi		52–60			
	<b>Framställning av konditori- produkter</b>					
78460 41 8H	Kurs I	79–91				
78460 41 8I	Kurs II	139–160				
78460 41 8J	Kurs III	139–160				
78460 41 8K	Kurs IV	139–160				
78460 41 8L	Kurs V	117–135				
78460 41 8M	Kurs VI	57–65				

## Trätekniska området

Tr

Kurskod	Kursplaner Kurser motsvarande gymnasieskolans specialkurser och högre specialkurser	Timplaner		Modul ≥ 90 lekt	Kurs- och supplement- beteckning	Ar- vo- de
		Arbets- teknik och fackteori	Fack- teori			
78870 41	<b>Möbel- och inrednings- snickeri, ettårig kurs (HS) (3)</b>	910–1055			V2 75:Tr 1 Sp S3 72:1	CT
78870 40 5	<b>Träteknik</b>	910–1055				
	Träteknisk orientering (1)					
	Maskinarbete					
78870 40 8A	<i>Kurs I</i>	115–130		×		
78870 40 8B	<i>Kurs II</i>	130–155		×		
78870 40 8C	<i>Kurs III</i>	130–155		×		
78870 40 8D	<i>Kurs IV</i>	130–155		×		

# Tr

Kurskod	Kursplaner Kurser motsvarande gymnasieskolans specialkurser och högre specialkurser	Timplaner		Modul ≥ 90 lekt	Kurs- och supplement- beteckning	Ar- vo- de
		Arbets- teknik och fackteori	Fack- teori			
	Sammansättning – montering					
78870 40 8E	<i>Kurs I</i>	35-40		×		
78870 40 8F	<i>Kurs II</i>	45-52		×		
78870 40 8G	<i>Kurs III</i>	50-58		×		
	Arbetsplanering (1)					
	Ritningar					
78870 40 8H	<i>Kurs I</i>	25		×		
78870 40 8I	<i>Kurs II</i>	30-35		×		
78870 40 8J	<i>Kurs III</i>	35-40		×		
78870 40 8K	Material	25		×		
	Ytbehandling					
78870 40 8L	<i>Kurs I</i>	25-30		×		
78870 40 8M	<i>Kurs II</i>	35-40		×		
78870 40 8N	Limning och fanering	50-60		×		
78870 40 8O	Plastarbete	25		×		
78870 40 8P	Metallarbete	25		×		
78870 40 8R	Kostnader och kostnads- beräkningar	30		×		
78860 43	<b>Träförädlingsteknik (3)</b>	1696-1900			V2 75:Tr 2 Sp S3 73:12	CT
78860 40 5	<b>Träförädlingsteknik, årskurs 1</b>	727-810				
78860 40 7A	Metoder, organisation och produktion				39-45	
78860 40 7B	Råvaran				13	
78860 40 8B	Råvaran	23		×		
78860 40 7C	Rundvirkeshantering				12	
78860 40 8C	Rundvirkeshantering	42		×		
78860 40 7D	Sönderdelning				43-49	
78860 40 8D	Sönderdelning	173-197		×		
78860 40 7E	Virkesbehandling				19	
78860 40 8E	Virkesbehandling	45		×		
78860 40 7F	Hyvling				23	
78860 40 8F	Hyvling	66-72		×		
78860 40 7G	Förebyggande underhåll och reparationer				55-64	
78860 40 8G	Förebyggande underhåll och reparationer	146-168		×		
78860 40 7H	Mätteknik				10	
78860 40 8H	Mätteknik	30		×		
78860 40 7I	Skärverktyg				33-38	
78860 40 8I	Skärverktyg	163-188		×		

Kurskod	Kursplaner Kurser motsvarande gymnasieskolans specialkurser och högre specialkurser	Timplaner		Modul ≥ 90 lekt	Kurs- och supplement- beteckning	Ar- vo- de
		Arbets- teknik och fackteori	Fack- teori			
78860 41 5	<b>Träförädlingsteknik, gren för trävarutillverkning, årskurs 2</b>	849–930				
78860 41 7A	Sönderdelning – kantning		65–75			
78860 41 8A	Sönderdelning – kantning	325–375		×		
78860 41 7B	Virkesbehandling		46–53			
78860 41 8B	Virkesbehandling	150–173		×		
78860 41 7C	Torrhyvling		10			
78860 41 8C	Torrhyvling	49–53		×		
78860 41 7D	Hyvling		30			
78860 41 8D	Hyvling	134–150		×		
78860 41 7E	Slipning		10			
78860 41 8E	Slipning	26		×		
78860 41 7F	Förebyggande underhåll och reparationer		12			
78860 41 8F	Förebyggande underhåll och reparationer	67–76		×		
78860 41 7G	Träelement/träskydd		26			
78860 41 8G	Träelement/träskydd	98–107		×		
78860 42 5	<b>Träförädlingsteknik, gren för verktygsunderhåll, årskurs 2</b>	847–960				
78860 42 7A	Slipning		39–45			
78860 42 8A	Slipning	344–395		×		
78860 42 7B	Stukning och skränkning		30			
78860 42 8B	Stukning och skränkning	79–86		×		
78860 42 7C	Riktning och sträckning		10			
78860 42 8C	Riktning och sträckning	114–130		×		
78860 42 7D	Verktyg och hjälpanord- ningar m.m.		52–60			
78860 42 8D	Verktyg och hjälpanord- ningar m.m.	124–141		×		
78860 42 7E	Lödning, metallbågsvetsning och värmebehandling		34			
78860 42 8E	Lödning, metallbågsvetsning och värmebehandling	148–165		×		
78860 42 7F	Virkesbehandling		5			
78860 42 8F	Virkesbehandling	38–43		×		

# Verkstadstekniska området

Ve

Kurskod	Kursplaner Kurser motsvarande gymnasieskolans specialkurser och högre specialkurser	Timplaner		Modul ≥ 90 lekt	Kurs- och supplement- beteckning	Arvo- de
		Arbets- teknik och fackteori	Fack- teori			
78900 49	<b>Finmekanik (HS) (3)</b>	947–1075			V2 81:Ve 1 Sp S3 72:12	
	<b>Verkstadsteknik</b>					CT
78900 49 7A	Metoder och material		52–60			
78900 49 7B	Finmekanik		65–75			
78900 49 8B	Finmekanik	728–840				
78900 49 7C	Pneumatik, hydraulik		15			
78900 49 8C	Pneumatik, hydraulik	50				
78900 49 7D	Styr- och reglersystem		30			
78900 49 8D	Styr- och reglersystem	65				
78900 49 7E	Instrument		52–60			
78310 40	<b>Gummi- och plastteknologi (HS) (3)</b>	822–960			V2 77:Ve 1 Sp S3 77:2	AT
88750 41	<b>Teknologi</b>	120–140				
20240 40	<b>Företagsekonomi</b>	50–60				
	<b>Arbetslivsorientering</b>	30–36				
76655 40	<b>Polymerlära</b>	96–112				
76480 41	<b>Materiallära</b>	72–84				
75350 42	<b>Konstruktion – plast</b>	96–112				
75350 41	<b>Konstruktion – gummi</b>	60–70				
78030 40	<b>Allmän produktionsteknik</b>	48–56				
78710 40	<b>Produktionsteknik – plast och gummi</b>	240–280				
	<b>Svenska</b>	10				
78900 44	<b>Maskinmontering (HS) (3)</b>	1412–1440			V2 77:Ve 2 Sp S3 72:9	
	<b>Verkstadsteknik</b>					CT
78900 42 8A	Metoder och organisation	30				
78900 42 8B	Maskinmontering	745–755				
78900 42 8C	Maskinanläggningar	318–330				
78900 42 8D	Styr- och reglersystem	319–325				



Kurskod	Kursplaner Kurser motsvarande gymnasieskolans specialkurser och högre specialkurser	Timplaner		Modul ≥ 90 lekt	Kurs- och supplement- beteckning	Arvo- de
		Arbets- teknik och fackteori	Fack- teori			
78900 48	<b>Reparationsteknik (2)</b>	935–1080			V2 80:Ve 1 Sp S3 74:15	CT
	<b>Verkstadsteknik</b>					
	Allmänna grunder	38–44				
	Verktyg och maskiner	203–234				
	Styr- och reglerutrustning	113–131				
	Montagearbeten, felsökning och reparation	529–611				
	Fackengelska	52–60				
78770 40	<b>Svetsning (3)</b>	594–645			V2 78:Ve 1 Sp S3 77:9	AT
	<b>Arbetslivsorientering</b>	15				CT
78900 40 5	<b>Verkstadsteknik</b>					
	Metoder och material (1)					
78900 40 8A	Metallbågsvetsning	223–250		×		
78900 40 8B	Gasbågsvetsning	112–122		×		
78900 40 8C	Gassvetsning	82–90		×		
78900 40 8D	Lödning	48		×		
78900 40 8E	Gasskärning	48		×		
78900 40 8F	Bockning – riktning	66–72		×		

# Ve

Kurskod	Kursplaner Kurser motsvarande gymnasieskolans specialkurser och högre specialkurser	Timplaner		Modul ≥ 90 lekt	Kurs- och supplement- beteckning	Ar- vo- de
		Arbets- teknik och fackteori	Fack- teori			
78900 50	<b>Svetsning (HS) (3)</b>	1080			V2 83:Ve 1 Sp	
	<b>Verkstadsteknik*</b>				S3 77:10	CT
78900 50 7A	Metoder och material		60			
78900 50 7B	Metallbågsvetsning		26			
78900 50 8B	Metallbågsvetsning	206				
78900 50 7C	Pulverbågsvetsning		15			
78900 50 8C	Pulverbågsvetsning	75				
78900 50 7D	Gasbågsvetsning		26			
78900 50 8D	Gasbågsvetsning	206				
78900 50 7E	Gassvetsning		15			
78900 50 8E	Gassvetsning	105				
78900 50 7F	Lödning		8			
78900 50 8F	Lödning	38				
78900 50 7G	Gas- och pulverskärning		11			
78900 50 8G	Gas- och pulverskärning	71				
78900 50 7H	Mejsling		8			
78900 50 8H	Mejsling	38				
78900 50 7I	Bockning-riktning		11			
78900 50 8I	Bockning-riktning	56				
78900 50 8J	Tillämpad svetsning	225				
78900 46	<b>Verktygsteknik, ettårig kurs (HS) (3)</b>	948–1080			V2 75:Ve 2 Sp UY1 72:3/ G4 84:15	
78900 41 5	<b>Verkstadsteknik</b>					CT
78900 41 7A	Metoder och material		52–60			
78900 41 7B	Jiggar och fixturer		23			
78900 41 8B	Jiggar och fixturer	185–209		×		
78900 41 7C	Klippverktyg		33–38			
78900 41 8C	Klippverktyg	261–300		×		
78900 41 7D	Formverktyg		39–45			
78900 41 8D	Formverktyg	312–355		×		
78900 41 7E	Dragverktyg		10			
78900 41 8E	Dragverktyg	69–78		×		
78900 41 7F	Bockverktyg		10			
78900 41 8F	Bockverktyg	69–78		×		

\* Det antal lektioner som anges i timplanerna kan reduceras med högst 15 procent om det är lämpligt med hänsyn till deltagarnas förutsättningar att uppnå målen för utbildningen.

Kurskod	Kursplaner Kurser motsvarande gymnasieskolans specialkurser och högre specialkurser	Timplaner		Modul ≥ 90 lekt	Kurs- och supplement- beteckning	Ar- vo- de
		Arbets- teknik och fackteori	Fack- teori			
92080 43	<b>Arbete bland barn och ungdomar med särskilda behov, påbyggnadskurs (2)</b>	544-636			V2 83:Vd 1 Sp S5 78:3	
	Svenska					AT
	Bild och form					BCT
	Musik och rörelse					CT
	Pedagogiskt drama					BT
	Arbetslivsorientering					AT
	Socialmedicin					BT
	Vårdkunskap					BCT
	Psykologi					AT
	Barn- och ungdomskunskap					BCT
	Praktik inom barn- och ungdomsverksamhet					
98050 40	<b>Arbetssterapibitråde (2)</b>	380			V2 82:Vd 2 Sp S5 81:2	
	Arbetslivsorientering					AT
	Psykologi					AT
	Anatomi, fysiologi, mikrobiologi och hygien					BT
	Sjukdomslära					BT
	Medicinsk rehabilitering					BT
	Arbetsterapi					BCT
	Arbets tekniker					CT

# Vd

Kurskod	Kursplaner Kurser motsvarande gymnasieskolans specialkurser och högre specialkurser	Timplaner		Modul ≥ 90 lekt	Kurs- och supplement- beteckning	Ar- vo- de
		Arbets- teknik och fackteori	Fack- teori			
92080 40	<b>Barnskötare inom barnomsorgsverksamheten, barn 0–7 år (2)</b>	530–575			V2 80:Vd 2 Sp S5 78:5	
	<i>Kommunikationsämnen</i>					
	<b>Svenska</b>					AT
	<b>Bild och form</b>					BCT
	<b>Musik</b>					CT
	<b>Rörelse</b>					CT
	<b>Pedagogiskt drama</b>					BT
	<b>Matematik</b>					AT
	<b>Fältstudier</b>					CT
	<i>Omvärldsorienterande ämnen</i>					
	<b>Samhällsorientering</b>					AT
	<b>Naturorientering</b>					AT
	<b>Fältstudier</b>					CT
	<i>Socialpedagogiska ämnen</i>					
	<b>Barn- och ungdomskunskap</b>					BCT
	<b>Fältstudier</b>					CT
92080 42	<b>Barnskötare inom barnomsorgs- och allmän fritidsverksamhet, barn 7–12 år (2)</b>	530–575			V2 82:Vd 1 Sp S5 78:5	
	<i>Kommunikationsämnen</i>					
	<b>Svenska</b>					AT
	<b>Bild och form</b>					BCT
	<b>Musik</b>					CT
	<b>Rörelse</b>					CT
	<b>Pedagogiskt drama</b>					BT
	<b>Matematik</b>					AT
	<b>Fältstudier</b>					CT
	<i>Omvärldsorienterande ämnen</i>					
	<b>Samhällsorientering</b>					AT
	<b>Naturorientering</b>					AT
	<b>Fältstudier</b>					CT
	<i>Socialpedagogiska ämnen</i>					
	<b>Barn- och ungdomskunskap</b>					BCT
	<b>Fältstudier</b>					CT

Kurskod	Kursplaner Kurser motsvarande gymnasieskolans specialkurser och högre specialkurser	Timplaner		Modul ≥ 90 lekt	Kurs- och supplement- beteckning	Arvo- de
		Arbets- teknik och fackteori	Fack- teori			
05050 40	<b>Omsorger om psykiskt utvecklingsstörda, grundkurs (2)</b>	272–306			V2 82:Vd 3 Sp S5 78:1	
	Musik och rörelse					CT
	Bild och form					BCT
	Pedagogiskt drama					BT
	Arbetslivsorientering					AT
	Vårdkunskap					BCT
	Socialmedicin					BT
	Psykologi					AT
	Barn- och ungdomskunskap					BCT
43560 40	<b>Tandsköterskor i fluorprofylax och professionell tandrengöring (2)</b>	72			V2 76:Vd 2 Sp S5 76:3	
	Odontologisk profylaktik					BT
	Tillämpad odontologisk profylaktik					BCT
43560 41	<b>Tandsköterskor i information och instruktion av munhygieniska åtgärder (2)</b>	70			V2 75:Vd 1 Sp S5 75:2	
	Odontologisk profylaktik					BT
	Tillämpad odontologisk profylaktik					BCT
41850 40	<b>Vårdbiträden med yrkeserfarenhet inom sjukvård och socialservice (2)</b>	340			V2 77:Vd 1 Sp S5 77:3	
	Svenska					AT
	Arbetslivsorientering					AT
	Psykologi					AT
	Vårdkunskap					BCT
	Social servicekunskap					BCT

# Övriga områden

Ö

Kurskod	Kursplaner Kurser motsvarande gymnasieskolans specialkurser och högre specialkurser	Timplaner		Modul ≥ 90 lekt	Kurs- och supplement- beteckning	Ar- vo- de
		Arbets- teknik och fackteori	Fack- teori			
88650 42	<b>Byggnadsritning (3)</b>	957–1004			V2 75:Ö 6 Sp S3 74:14	
	<b>Matematik</b>	70				AT
	<b>Maskinskrivning och kontorskunskap</b>	72–84				CT
	<b>Ritteknik</b>					CT
88650 40 7A	Grundläggande byggnads- ritning		15			
88650 40 8A	Grundläggande byggnads- ritning	93–105				
88650 40 8B	Kartor	26				
88650 40 7C	Arkitekturritningar		18			
88650 40 8C	Arkitekturritningar	90–101				
88650 40 7D	Konstruktionsritningar		18			
88650 40 8D	Konstruktionsritningar	96–108				
88650 40 8E	Installationsritningar	30				
88650 40 7F	Uppmättningsritningar		10			
88650 40 8F	Uppmättningsritningar	50				
88650 40 7G	Väg- och vattenbyggnads- tekniska anläggningar		10			
88650 40 8G	Väg- och vattenbyggnads- tekniska anläggningar	40				
88650 40 7H	Ritningshandlingar och teknisk beskrivning		15			
88650 40 8H	Ritningshandlingar och teknisk beskrivning	53				
	Ritningsläsning (1)					
	Reprografi	15				
88650 40 7I	Modellbygge		10			
88650 40 8I	Modellbygge	40				
88650 40 7J	Byggfysik- och byggnads- konstruktioner		23			
88650 40 8J	Byggfysik- och byggnads- konstruktioner	38				
88650 40 7K	Material		23			
88650 40 8K	Material	38				
88650 40 7L	Husbyggnad		23			
88650 40 8L	Husbyggnad	46				
	Anläggningsteknik	15				
88650 40 8M	Produktion	30				
	Kartografi och byggnads- planering	15				

Kurskod	Kursplaner Kurser motsvarande gymnasieskolans specialkurser och högre specialkurser	Timplaner		Modul ≥ 90 lekt	Kurs- och supplement- beteckning	Ar- vo- de
		Arbets- teknik och fackteori	Fack- teori			
33155 40	<b>Fiske och fiskberedning (3)</b>	936–1080			V2 82:Ö 1 Sp S4 81:3	
79180 45	<b>Maskin- och fartygsteknik</b>	210–240				
33150 40	<b>Fiske</b>	390–450				
78215 40	<b>Fiskberedning</b>	260–300				
50110 06	<b>Arbetslivsorientering</b>	26–30				AT
50360 43	<b>Ergonomi</b>	50–60				AT
13240 41	<b>Fotopersonal (3)</b> <b>Foto- och bildteknik, årskurs 1</b>	1688–1900			V2 75:Ö 3 Sp S3 75:1	CT
13240 40 7A	Allmänna grunder (1) Fototeknikens fysikaliska och kemiska grunder		70–80			
13240 40 8A	Fototeknikens fysikaliska och kemiska grunder	105–120				
13240 40 7B	Utrustning och fotografiska material		88–100			
13240 40 8B	Utrustning och fotografiska material	158–180				
13240 40 7C	Fotografiskt arbete		35			
13240 40 8C	Fotografiskt arbete	386–440				
	<b>Foto- och bildteknik, årskurs 2</b>					
13240 40 7D	Fototeknik, bastekniker		30			
13240 40 8D	Fototeknik, bastekniker	82–90				
13240 40 7E	Specialtekniker		15			
13240 40 8E	Specialtekniker	54–60				
13240 40 7F	Fotografiskt arbete		117–135			
13240 40 8F	Fotografiskt arbete	507–582				
13240 40 7G	Film- och TV-teknik		52–60			
13240 40 8G	Film- och TV-teknik	104–120				
13240 40 7H	Kalkylering, bildrätts- bestämmelser		30			
	<b>Foto- och bildteknik, årskurs 1 och 2</b>					
13240 40 7I	Reprografi och grafisk teknik		24			
13240 40 8I	Reprografi och grafisk teknik	56				
13240 40 7J	Fackteckning		32			
13240 40 8J	Fackteckning	84–92				
	<b>Frisörer, treårig kurs (3) (5)</b>	3171–3401			V2 75:Ö 2 Sp UY1 71:2	

# Ö

Kurskod	Kursplaner Kurser motsvarande gymnasieskolans specialkurser och högre specialkurser	Timplaner		Modul ≥ 90 lekt	Kurs- och supplement- beteckning	Arvo- de
		Arbets- teknik och fackteori	Fack- teori			
78950 41	<b>Förande av buss, AB*DE (3)</b>	266			V2 77:Ö 2 Sp S3 76:12 Överförd från FO-området	
	<b>Arbetslivsorientering</b>		14			AT
79850 41	<b>Transport- och trafikteknik</b>	252				CT
79850 41 7A	Introduktion, transport- teknik m.m.		28			
79850 41 8A	Introduktion, transport- teknik m.m.	42				
79850 41 7B	Manövrering		14			
79850 41 8B	Manövrering	49				
79850 41 7C	Körning på väg		14			
79850 41 8C	Körning på väg	84				
79850 41 7D	Person- och varutransport		7			
79850 41 8D	Person- och varutransport	14				
79850 41 7E	Material		7			
79850 41 8E	Material	21				
79850 41 7F	Tillsyn och vård		14			
79850 41 8F	Tillsyn och vård Författningskunskap	28	14			
79770 40	<b>Förande av lastbil och buss, ABCDE (3)</b>	494			V2 76:Ö 3 Sp S3 75:2	
	<b>Arbetslivsorientering</b>	26				AT
	<b>Transport- och trafikteknik</b>					CT
79770 40 7A	Introduktion, transport- teknik m.m.		52			
79770 40 8A	Introduktion, transport- teknik	78				
79770 40 7B	Manövrering		13			
79770 40 8B	Manövrering	78				
79770 40 7C	Körning på väg		26			
79770 40 8C	Körning på väg	156				
79770 40 7D	Lastning och lossning		13			
79770 40 8D	Lastning och lossning	39				
79770 40 7E	Material		13			
79770 40 8E	Material	39				
79770 40 7F	Tillsyn och vård		13			
79770 40 8F	Tillsyn och vård	52				
79770 40 7G	Författningskunskap		26			



Kurskod	Kursplaner Kurser motsvarande gymnasieskolans specialkurser och högre specialkurser	Timplaner		Modul ≥ 90 lekt	Kurs- och supplement- beteckning	Ar- vo- de
		Arbets- teknik och fackteori	Fack- teori			
74220 44	<b>Grafisk utbildning, tvåårig kurs (3)</b>				V2 76:Ö 2 Sp S3 74:4	CT
	<b>Grafisk teknik, första terminen av årskurs 1</b>					
74220 40 7A	Allmänna grunder			52-60		
74220 40 7B	Grafisk facklära			59-68		
74220 40 7C	Tryckmedia			17		
74220 40 8C	Tryckmedia	62-72				
74220 40 8D	Tryckning	62-72				
74220 40 8E	Grafisk efterbearbetning	62-72				
	<b>Grafisk teknik, gren för tryckmedia, andra terminen av årskurs 1</b>					
74220 41 7A	Gemensam grundkunskap			78-90		
74220 41 7B	Tryckmedia			72-83		
	Manuskriptbehandling	12				
74220 41 8C	Sättning	79-90				
74220 41 8D	Reproduktionsfotografering	88-100				
74220 41 8E	Retuschering	23				
74220 41 8F	Montering	46-53				
74220 41 8G	Kopiering	15				
74220 42	<b>Grafisk teknik, gren för tryckning, andra terminen av årskurs 1</b>					
74220 42 7A	Gemensam grundkunskap			78-90		
74220 42 7B	Tryckningsförfarandet			72-83		
74220 42 8C	Högtryckning	88-100				
	Kopiering	15				
74220 42 8D	Offsettryckning	88-101				
	Schablonframställning	13				
74220 42 8E	Schablontryckning	33-38				
74220 42 8F	Flexografi (anilintryck)	26				

Kurskod	Kursplaner Kurser motsvarande gymnasieskolans specialkurser och högre specialkurser	Timplaner		Modul ≥ 90 lekt	Kurs- och supplement- beteckning	Ar- vo- de
		Arbets- teknik och fackteori	Fack- teori			
<b>Grafisk teknik, gren för grafisk efterbearbetning, andra terminen av årskurs 1</b>						
74220 43 7A	Gemensam grundkunskap			78-90		
74220 43 7B	Efterbearbetning			72-83		
74220 43 8C	Bordsarbete	46-52				
74220 43 8D	Häftning	46-52				
74220 43 8E	Plastsvetsning	31-35				
74220 43 8F	Falsning	33-38				
74220 43 8G	Skärning	33-38				
74220 43 8H	Pärmtillverkning	26				
74220 43 8I	Bokblocksbehandling	26				
74220 43 8J	Inhängning	26				
<b>Grafisk teknik, gren för tryckmedia, årskurs 2</b>						
74220 41 7H	Gemensam grundkunskap			130-150		
74220 41 7I	Tryckmedia			182-210		
	Manuskriptbehandling	15				
74220 41 8J	Sättning	221-255				
74220 41 8K	Reproduktionsfotografering	104-120				
	Färgfoliekopiering	15				
74220 41 8L	Retuschering	30				
<b>Grafisk teknik, gren för tryckning, årskurs 2</b>						
74200 42 7G	Gemensam grundkunskap			130-150		
74200 42 7H	Tryckning			130-150		
74200 42 8I	Högtryckning	215-247				
74200 42 8J	Kopiering	30				
74200 42 8K	Offsettryckning	202-230				
	Etsning, djuptryckvals	10				
74200 42 8L	Tryckning i djuptryck	30				
	Schablonframställning	15				
74200 42 8M	Schablontryckning	43-49				
74200 42 8N	Flexografi (anilintryck)	43-49				

Kurskod	Kursplaner Kurser motsvarande gymnasieskolans specialkurser och högre specialkurser	Timplaner		Modul ≥ 90 lekt	Kurs- och supplement- beteckning	Ar- vo- de
		Arbets- teknik och fackteori	Fack- teori			
89410 40	<b>Kartteknik (3)</b>	848–968			V2 77:Ö 1 Sp S3 76:5	
88640 40	<b>Ritning</b>	216–252				BT
32430 40	<b>Kartografi</b>	96–112				AT
70430 40	<b>Fotogrammetri</b>	28				BT
53210 40	<b>Fastighetskunskap</b>	120–140				BT
70475 40	<b>Geodetiska beräkningsmetoder</b>	144–168				AT
70710 40	<b>Planteknik</b>	72–84				BT
21520 40	<b>Maskinskrivning och kontors- kunskap</b>	72–84				CT
88450 40	<b>Maskinritning (3)</b>	923–1004			V2 75:Ö 4 Sp S3 74:13	
	<b>Matematik</b>	70				AT
	<b>Maskinskrivning och kontors- kunskap</b>	72–84				CT
	<b>Ritteknik</b>					CT
	Metoder och organisation (1)					
88650 41 7A	Ritningar, ritmaterial och utrustningar		19			
88650 41 8A	Ritningar, ritmaterial och utrustningar	49				
88650 41 7B	Geometrisk ritning och projektionslära		19			
88650 41 8B	Geometrisk ritning och projektionslära	117–130				
88650 41 7C	Konstruktionsritning och standard		12			
88650 41 8C	Konstruktionsritning och standard	162–184				
88650 41 7D	Schemaritning		19			
88650 41 7E	Mätteknik		26			
88650 41 7F	Reproteknik, mikrofilm och bildkortteknik		19			
88650 41 8F	Reproteknik, mikrofilm och bildkortteknik	84–94				
88650 41 7G	Material		19			
88650 41 8G	Material	58–64				
88650 41 7H	Konstruktionselement		19			
88650 41 8H	Konstruktionselement	58–64				
88650 41 7I	Tillverkning		15			
88650 41 8I	Tillverkning	54–60				
88650 41 7J	Mekanik och hållfasthetslära		15			
88650 41 8J	Mekanik och hållfasthetslära	54–60				

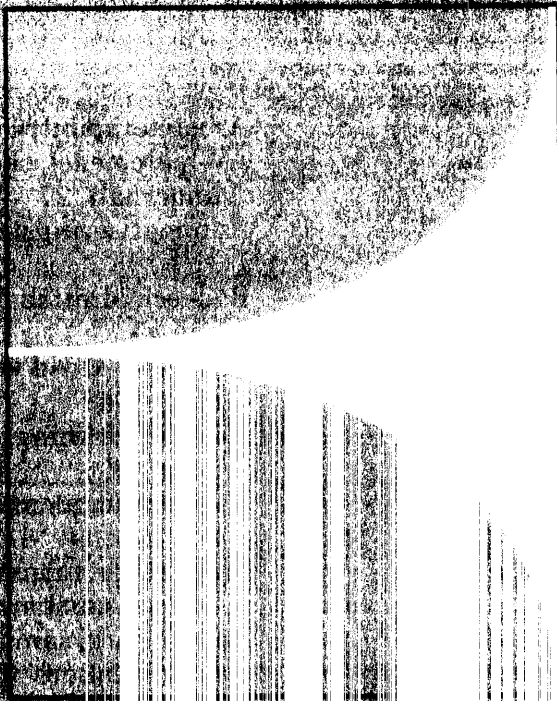
# Ö

Kurskod	Kursplaner Kurser motsvarande gymnasieskolans specialkurser och högre specialkurser	Timplaner		Modul ≥ 90 lekt	Kurs- och supplement- beteckning	Arvo- de
		Arbets- teknik och fackteori	Fack- teori			
88600 30	<b>Praktik i skolverkstad (3)</b>	280			V2 76:Ö 1 Sp S3 74:11	CT
88600 30 8A	<b>Verkstadsteknik</b>	120				
88600 30 8B	<b>El-teleteknik</b>	40				
88600 30 8C	<b>Bygg- och anläggningsteknik</b>	80				
88600 30 8D	<b>Processteknik</b>	40				
88600 30 8E	<b>Drift- och underhållsteknik</b>	40				
98820 41	<b>Turistserviceutbildning (3)</b>	1537–1859			V2 78:Ö 1 Sp Överförd från Dk-området S 77:21	
65600 02	<b>Svenska 2</b>	120				AT
60300 02	<b>Engelska 2</b>	105				AT
05500 02	<b>Psykologi 2</b>	50				AT
20240 02	<b>Företagsekonomi 2</b>	75				AT
50110 06	<b>Arbetslivsorientering</b>	52–60				AT
98820 42	<b>Turistgeografi</b>	50–60				CT
98820 43	<b>Resekunskap</b>	50–60				CT
98820 44	<b>Turistservicekunskap</b>	70–80				CT
78460 12	<b>Livsmedelsteknik, årskurs 1 Gren för storhushåll och restaurang, Li St</b>	642–752			V2 80:Li L S79:1400	CT
	<b>Livsmedelsteknik, årskurs 2 Variant för restaurang, Re</b>				V2 80:Li L S79:1400	CT
78460 15 7A	Livsmedels- och närings- kunskap, Re		72–84			
78460 15 7B	<i>Kurs III: Matproduktion</i> Re		41–50			
78460 15 8B	<i>Kurs III: Matproduktion</i> Re	141–165				
78460 15 8F	Hygienarbete i arbets- och härbärgeringslokaler	24–28				
78460 15 7G	Servering			9–14		
78460 15 8G	Servering	36–45				
	<b>Tillvalsämne</b>	35–160				

Kurskod	Kursplaner Kurser motsvarande gymnasieskolans specialkurser och högre specialkurser	Timplaner		Modul ≥ 90 lekt	Kurs- och supplement- beteckning	Ar- vo- de
		Arbets- teknik och fackteori	Fack- teori			
33830 40	<b>Trädgårdskurs om 10 veckor (3)</b>	340-380			V2 75:Ö 5 Sp UY3 71:2	AT
	Svenska	40				
	Arbetslivsorientering	10				
70650 40	Markbyggnad	90-100		×		
33170 40	Frilandsodling	70-80		×		
33870 40	Växthusodling	80-90		×		
75550 40	Maskinlära	30-40		×		
50360 40	Ergonomi	20				

# Orienteringskurs för vuxenstuderande

Kurskod	Kursplaner Kurser motsvarande gymnasieskolans specialkurser och högre specialkurser	Timplaner		Modul ≥ 90 lekt	Kurs- och supplement- beteckning	Arvo- de
		Arbets- teknik och fackteori	Fack- teori			
50998 01	<b>Orienteringskurs för vuxenstuderande</b>	125			V 77:6736	
	Kursen har till syfte att ge kursdeltagarna underlag för ett personligt ställningstagande i fråga om studie- och yrkesvalet samt förbereda dem för vidare studier.					



# Alfabetiskt register

SP = Specialkurser

HS = Högre specialkurser

Övriga, ej markerade kurser, är Särskild yrkesinriktad utbildning

ADB 57		Arbetsterapibiträde 81	SP
ADB för terminalanvändare 19		AV-hjälpmedel, skötsel och underhåll 27	
ADB – grundkurs 19		Automatiseringsteknik 62	HS
ADB-teknik för förvaltningspersonal, introduktionskurs 19		Bad- och idrottshallspersonal 41	
Affärskommunikation, engelsk 19		Badpersonal vid vårdinrättningar 49	
Affärskommunikation, svensk 20		Bandtillverkning, grundkurs 49	
Allmän behörighet, elinstallation 63		Barn och ungdomar med särskilda behov 81	SP
Allmän behörighet, elinstallation 64	SP	Barnkläder, mönsterkonstruktion och tillskärning 12	SP
Allmän behörighet, elinstallation, förberedande kurs 27	HS	Barnomsorg, samverkan, fortbildningskurs 35	
Ansvariga arbetsledare, teknisk grundkurs 13		Barnskötare inom barnomsorgs- och allmän fritidsverksamhet barn 7–12 år 82	SP
Ansvariga arbetsledare, sprängteknik 16		Barnskötare inom barnomsorgsverksamheten barn 0–7 år 82	SP
Apotekstekniker 20		Begränsad behörighet, elinstallation 64	SP
Arbete bland barn och ungdomar med särskilda behov 81	SP	Bekämpningsmedel, klass 1, SO 41	
Arbetsledning 20		Bekämpningsmedel, klass 1, SO, fluorider 41	
Arbetsledning inom industrin, påbyggnadskurs 20		Bekämpningsmedel, klass 1, SOX 41	
Arbetsledning inom industrin 58	SP	Bergförstärkning inom	
Arbetsmätning 41			
Arbetsorganisation 20			
Arbetspsykologi och arbetsledning 20			



gruvanläggnings-, bygg- och vägbyggnadsindustrin 46		Dagbarnvårdare, introduktionskurs 35	
Bergförstärkning inom gruvanläggnings- och vägbyggnadsindustrin, tilläggskurs 46		Dagbarnvårdare, fortbildningskurs 35	
Betongteknik B, förberedande kurs 13		Damfrisering, fortbildningskurs för herrfrisörer 42	
Betongteknik B, grundkurs 13		Damfrisörer, fortbildningskurs 42	
Betongteknisk grundkurs 13		Damfrisörer, fortbildningskurs i herrfrisering 42	
Biblioteksverksamhet, kontorer 23		Damfrisörer, treårig kurs 92	SP
Bilskadereparationer, tvåårig kurs 66	SP	Dam- och herrkläder, grading 46	
Blomsterbranschen, dekorationsteknik 21		Damkläder, mönsterkonstruktion och tillskärning, påbyggnadskurs 12	
Blomsterbranschen, dekorationsteknik, fortbildningskurs 21		Dataregistrering, hålkort, magnetband och magnet-skiva 47	
Bokföring, grundkurs 21		Dataregistrering, magnetband och magnetskiva 47	
Bokföring, påbyggnadskurs 21		Dekorationsteknik, blomsterbranschen 21	
Bryggeripersonal, grundkurs 33		Dekorationsteknik, blomsterbranschen, fortbildningskurs 21	
Budgetering 21		Dental röntgenteknik och röntgenkunskap 40	
Budgetering med lönsamhetskontroll 21		Detaljhandeln, kassatjänst 23	
Bullerteknologi, introduktionskurs 49		Detaljhandeln, marknadsföring 59	HS
Bussförare AB, DE 86	SP	Detaljhandeln, varukunskap 26	
Buss och lastbil, förare ABCDE 86	SP	Dietetik 33	
Bussförare, fackteori 29		Digitala integrerade kretsar 27	
Byggnadsbestämmelser 13		Digitalteknik I 27	
Byggnadsritning 84	SP	Diskteknik 33	
Byggnadsritningar och deras tolkningar 14		Djursjukvård, vidareutbildning 31	
Bygg-, gruv- och vägbyggnadsindustrin, bergförstärkning 46		Driftledning inom jordbruk 69	HS
Bygg-, gruv- och vägbyggnadsindustrin, bergförstärkning, tilläggskurs 46		Driftteknik vid värmekraftanläggning, ettårig kurs 61	HS
Byggsvetsnormerna, svetsning 46		Ekonomisk specialkurs terminskurs 3 59	HS
Byggteknik, ettårig kurs 55	HS		

Eldistributionskunskap, grundkurs 27		Flygteknik för flygplanstypen Cessna 402 47	
Elektronik, grundkurs 27		Form- och lägetoleranser 48	
Elektronisk kommunikation 63	HS	Fosterföräldrar 36	
Elevassistentutbildning med psykosocial inriktning 35		Fotopersonal 85	SP
Elinstallation, allmän behörighet 63	SP	Frisörer om hud, hår och naglar 49	
Elinstallation, allmän behörighet 64	HS	Frisörer treårig kurs 85	SP
Elinstallation, allmän behörighet, förberedande kurs 27		Färgeriteknik, fortbildningskurs 11	
Elinstallation, begränsad behörighet 64	SP	Färgsystematik och miljöfärgsättning 46	
El-scheman för industrianläggningar, läsning och konstruktion 28		Förande av buss AB*DE 86	SP
Elteknik, grundkurs 28		Förande av lastbil och buss, ABCDE 86	SP
Elteknik, industriell 65	HS	Företagsanalys 22	
Elteknik 1, industriell 28		Företagsbeskattning och företagsdeklaration 22	
Elteknik 2, industriell 28		Författningskunskap och administration, ritbiträden 15	
Energibesparing vid lokaluppvärmning 14		Företagsekonomisk kurs för ingenjörer 59	HS
Expeditionspersonal inom skolväsendet, kontorskurs 23		Företagsplanering 22	
		Förskolepersonal, fortbildningskurs 48	
		Försöksdjursavdelning, grundutbildning 70	SP
		Förvaltningskunskap, kontorskurs 24	
		Förvaltningspersonal, ADB-teknik 19	
Fartygsmekaniker, sjöpersonal 43			
Fartygsteknik, maskinteknik Du på tvåårig drift- och underhållsteknisk linje 61	SP	Galopp och trav, yrkesverksamma 71	SP
Fastighetsförvaltning – kurs 1 22		Gardindekoratörer 49	
Fastighetsmäklare 22		Geodetisk mätning 14	
Fastighetsskötsel 55	SP	Glasbruk, material och produktlära 37	
Filmprojektion, spelfilm 47		Glasbruk, tillverkningsmetoder 38	
Finmekanik 78	HS	Glasteknologi 48	
Fiske och fiskberedning 85	SP	Gradering, herr och damkläder 46	
Fiskkonservindustrin, personalutbildning 74	SP	Grafisk utbildning, tvåårig kurs 87	SP
Floristutbildning 59			
Flygplansunderhåll 67	HS	Gruvanläggnings-, bygg- och vägbyggnadsindustrin, berg-	
Flygteknik för flygplanstypen Piper PA-31 47			

förstärkning 46		nadskurs 50	
Gruvanläggnings-, bygg- och vägbyggnadsindustrin, bergförstärkning, tilläggskurs 46		Husbyggnadsteknik, timmerstomme 14	
Gruvteknik och malmbehandling 48		Husbyggnadsteknik, VVS 17	
Grönområden, skötsel- och underhåll, grundkurs 42		Hydraulik, påbyggnadskurs 38	
Grönområden, skötsel och underhåll, påbyggnadskurs 42		Hålkort, magnetband och magnetskiva, dataregistrering 47	
Gummi- och plastteknologi 78	HS	Hållfasthetslära, grundkurs 40	
Gummiteknologi, gummi-kemi 48		Industriell elteknik 1 28	
Gummiteknologi, material 48		Industriell elteknik 2 28	
Gummiteknologi, processer och tillverkningsmetoder 48		Industriell elteknik 65	HS
Gummiteknologi, produkter 48		Industriell produktion 38	
Gummiteknologi, provning 48		Industrin, arbetsledning, påbyggnadskurs 20	
		Industritvätt, tvättpersonal 45	
Halvledarteknik 1 28		Informationsteknik 43	
Halvledarteknik 2 28		Inköpare 23	
Handikappmedhjälpare 40		Installationsteknik, kylteknik 39	
Handläggareutbildning för kontorspersonal i kommunal förvaltning 23		Installationsteknik VVS 56	HS
Hemelektronik för telereparatörer, påbyggnadskurs 64	HS	Isoleringsteknik 57	SP
Hemvårdare yrkeskurs, gren B 71	SP	Jordbruk, driftledning 69	HS
Hemvårdarinnor fortbildningskurs 47		Jordbruk – grundutbildning 69	SP
Herrfrisering, fortbildningskurs för damfrisörer 42		Järn- och stålframställning 48	
Herrfrisörer, fortbildningskurs 42		Kartteknik 89	SP
Herrfrisörer, fortbildningskurs i damfrisering 42		Kartografi, ritbiträden 15	
Herrfrisörer, treårig kurs 85	SP	Kartritare, textning 44	
Herr- och damkläder, gradering 46		Kassatjänst inom detaljhandeln – kurs 1 23	
Herrkläder, mönsterkonstruktion och tillskärning, påbyggnadskurs 46		Klenhållsprängning, sprängningsteknik 17	
Horn- och träslöjd med materialberedning, grundkurs 50		Knäckebrödsmaskinoperatörer, tvåårig kurs 74	SP
Horn- och träslöjd, påbygg-		Kommunal förvaltning 23	
		Kommunal förvaltning, handläggareutbildning för kontorspersonal 23	
		Kommunal trafikövervak-	

ningspersonal 43		Kranförare 47	
Kommunalkunskap, kontors-		Krutstubin, sprängningstek-	
kurs, påbyggnadskurs 24		nik 46	
Kommunikation, elektro-		Kyl- och installationstek-	
nisk 63	HS	nik 39	
Konditorer 75	HS	Körsnärer, mönsterkonstruk-	
Konfektionssömnad, grund-		tion 12	
kurs 11		Lackering, tvåårig kurs 68	SP
Konstruktionselement, grund-		Lantbruksekonomi 70	SP
kurs 40		Lastbil och buss, förare,	
Konstruktörskurs 38		ABCDE 86	SP
Konsumentekonomisk kurs		Lastkopplare 47	
med kostinriktning, grund-	SP	Lifanläggningspersonal 30	
kurs 71		Lift- och pistpersonal 43	
Konsumentekonomisk kurs		Livsmedelsteknik 48	
med kostinriktning, fortsätt-	SP	Logikschema, logisk system-	
ningskurs 72		byggnad och dess tillämp-	
Konsumentekonomisk kurs		ning 29	
med textilinriktning, grund-	SP	Luftbehandlingsteknik,	
kurs 72		VVS 46	
Konsumentekonomisk kurs		Läges- och formtoleranser 48	
med textilinriktning, fort-	SP	Lönsamhetskontroll, budgete-	
sättningskurs 72		ring 21	
Kontorister inom kommunal		Magnetband och magnetskiva,	
biblioteksverksamhet 23		dataregistrering 47	
Kontorskunskap med social-		Magnetband och magnetskiva,	
administration, påbyggnads-		hålkort, dataregistrering 47	
kurs 24		Magnetpulverprovning samt	
Kontorskurs för expediti-		provning med penetrerande	
personal inom skolväsen-		vätska 48	
det 23		Malmbehandling och gruvtek-	
Kontorskurs med förvaltnings-		nik 48	
kunskap, grundkurs 24		Marknadsföring 24	
Kontorskurs med kommunal-		Marknadsföring, detaljhan-	
kunskap, påbyggnads-		deln 59	HS
kurs 24		Maskinbyggnad, grund-	
Kontorskurs med utbildnings-		kurs 40	
administration, påbyggnads-	SP	Maskiner och material 48	
kurs 24		Maskinmontering 78	HS
Kontorsteknisk grundkurs 59	SP	Maskinpersonal vid sjukvårds-	
Kontorsteknisk påbygg-	SP	inrättningar 48	
nadskurs 60		Maskinritning 48	
Kontor, vaktmästare 45		Maskinritning 89	SP
Korrosionsbekämpning 39		Maskinteknik Du och fartygs-	
Kostnadsanalys 47		teknik på tvåårig drift- och	
Kostnads- och intäktsana-			
lysis 24			

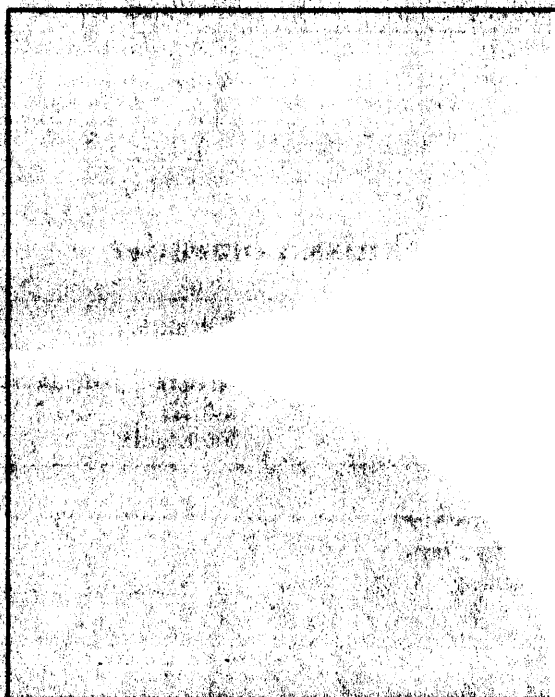
underhållsteknisk linje 61	SP	Numerisk styrning 29	
Materialhantering 47		Nätplanering 49	
Materiallära, grundkurs 40			
Materiallära, påbyggnad 40	SP	Oljeeldningsanläggningar, trimning och skötsel 14	
Medicinsk dokumentation 60		Oljeeldningsteknik 46	
Mejeripersonal, grundkurs 33		Oljeeldningsteknik, påbygg- nadskurs 46	
Mekanik, grundkurs 40		Omsorger om psykiskt utveck- lingsstörda, grundkurs 83	SP
Mekaniska ritningar och deras tolkningar 48		Ord- och textbehandling 25	
Metalltryckning, trycksvarv- ning 48		Orienteringskurs för vuxen- studerande 92	SP
Miljöfärgsättning och färgsys- tematik I 46		Ovanjordsarbeten, spräng- ningsteknik 17	
Mini- och mikrodatortek- nik 25			
Missbrukare, socialt behand- lingsarbete 36		Personaladministration, grundkurs 25	
Modellbyggnad, ritbiträ- den 15		Personaladministration, påbyggnadskurs 25	
Modistsömnad, grundkurs 11		Personal för försöksdjursavdel- ning, grundutbildning 70	SP
Modistsömnad, påbyggnads- kurs 11		Pist- och liftpersonal 43	
MTM-2 49		Plastteknik, material 49	
MTM-3 49		Plastteknik, produktionstek- nik 49	
MTM, informationskurs 48		Plastteknik, tillverkningsme- toder 49	
MTM-tekniker 48		Plastteknik, tillverkningspro- cesser 49	
Mätning, geodetisk 14		Plast- och gummiteknologi 78	SP
Mätningsteknik 14		Praktik i skolverkstad 90	SP
Mätteknik 39		Produktion, industriell 38	
Möbel- och inredningssnickeri, ettårig kurs 75	HS	Produktionsteknik, grund- kurs 49	
Mönsterkonstruktion, körsnä- rer 12		Psykiskt utvecklingsstörda, omsorger om, grundkurs 83	SP
Mönsterkonstruktion och söm- nad, grundkurs 12		Pumpar, installation och underhåll 15	
Mönsterkonstruktion och till- skärning, barnkläder 12		Pumppreparatörer inom pap- pers- och pappersmassein- dustrin, påbyggnadskurs 35	
Mönsterkonstruktion och till- skärning, förberedande kurs 12		Puts utvändigt 46	
Mönsterkonstruktion och till- skärning, påbyggnadskurs, damkläder 12			
Mönsterkonstruktion och till- skärning, påbyggnadskurs, herrkläder 46		Rationalisering, tillämpad 39	
		Redovisning, påbyggnads- kurs 25	

- Registerhantering på dator 25
- Reglerteknik VVS 18
- Renhållningsarbetare 30
- Renprodukter, tillvaratagande och hantering 34
- Reparationsteknik 79 SP
- Restaurangkassörer 33
- Restaureringsteknik 15
- Ritbiträden, författningskunskap och administration 15
- Ritningsbiträden, kartografi 15
- Ritbiträden, maskinområdet 39
- Ritbiträden, modellbyggnad 15
- Ritbiträden, ritteknik och textning 16
- Ritteknik, grundkurs 40
- Ritteknik, påbyggnad 40
- Rotslöjd, grundkurs 45
- Rotslöjd, påbyggnadskurs 50
- Röntgenkunskap och dental röntgenteknik 40
- Rörläggningsteknik, grundkurs 16
- Samhällsplanering 49
- Sanitetsteknik, VVS 18
- SI-systemet 49
- Sjukvård och social service, vårdbiträden med yrkeserfarenhet 83
- Sjukvårdsinrättningar, maskinpersonal 48
- Sjöpersonal, fartygsmechaniker 43
- Sjöpersonal, skeppare 43
- Skeppsbyggnadslära 49
- Skidpatrullutbildning 43
- Skinnbereidning, grundkurs 50
- Skolor, vaktmästare 45
- Skolverkstad, praktik 90 SP
- Skolvårdar 44
- Skolväsendet, kontorskurs för expeditionspersonal 23
- Skosömnad, grundkurs 50
- Snöskoter, körning och handhavande 30
- Social administration, kontorskurs, påbyggnadskurs 24
- Socialt behandlingsarbete med missbrukare 36
- Social service, vårdsektorn, introduktionskurs 36
- Social service och omvårdnad, fortbildningskurs 36
- Social service och sjukvård, vårdbiträden med yrkeserfarenhet 83 SP
- Spedition, grundkurs 30
- Sprängningsteknik, ansvariga arbetsledare 16
- Sprängningsteknik, grundkurs 16
- Sprängningsteknik, klenhållsprängning 17
- Sprängningsteknik, krutstubin 46
- Sprängningsteknik, ovanjordsarbeten 17
- Sprängningsteknik, underjordsarbeten 17
- Statistik 26
- Stenografi I 26
- Stenografi II 26
- Stenografi III 27
- Stensättare, grundkurs 17
- Stensättare, påbyggnadskurs 46
- Storhushållspersonal, arbetsledning, grundkurs 34
- Storhushållspersonal, arbetsledning, påbyggnadskurs 34
- Storhushållspersonal, grundkurs 34
- Storhushållspersonal, introduktionskurs 33
- Stålteknisk grundkurs 39
- Städinspektörer 31
- Städinstruktörer 31
- Städledare 31

Städpersonal, grundutbildning 32		der 12	
Städpersonal vid barnstuga, fritidshem, ungdomsgård, specialiseringskurs 32		Tillskärning och mönsterkonstruktion, förberedande kurs 12	
Städpersonal vid bibliotek, förvaltning, skola, specialiseringskurs 32		Tillskärning och mönsterkonstruktion, påbyggnadskurs, damkläder 12	
Städpersonal vid vårdinrättningar, specialiseringskurs 32		Tillskärning och mönsterkonstruktion, påbyggnadskurs, herrkläder 46	
Städpersonal, specialiseringskurs, ramplan 32		Tillvaratagande och hantering av produkter av ren 34	
Svetsning 79	SP	Timmerstomme, husbyggnadsteknik 14	
Svetsning 80	HS	Trafikövervakningspersonal, kommunal 43	
Svetsning, byggsvetsnormerna 46		Transportadministration 26	
Sömnad och mönsterkonstruktion, grundkurs 12		Transportledning 68	SP
Tandsköterskor i fluorprofylax och professionell tandrengöring 83	SP	Traversförare, fackteori 30	
Tandsköterskor i information och instruktion av munhygieniska åtgärder 83	SP	Trav och galopp, yrkesverksamma 71	SP
Tandsköterskor med praktisk erfarenhet inom yrket 49		Truckförare 30	
Teknisk grundkurs, ansvariga arbetsledare 13		Truckförare –gaffel, fackteori 30	
Telereparatörer, hemelektronik 64	HS	Truckförare –stödbens- och skjutstativ, fortb. fackteori 47	
Tennbroderi med materialtillverkning, grundkurs 50		Trycksvarvning, metalltryckning 48	
Tennbroderi, påbyggnadskurs 45		Trädgårdskurs om 10 veckor 91	SP
Terminalanvändare, ADB 19		Träförädlingsteknik 76	SP
Textilkunskap, sömnad 73	SP	Träindustriell utbildning, grundkurs 37	
Textilkunskap, vävning 73	SP	Träindustriell utbildning, påbyggnadskurs 37	
Textinskrivning, grundkurs 44		Turistguider 44	
Textning för kartritare 44		Turistserviceutbildning 90	SP
Textning och ritteknik, ritbiträden 16		TV-färg, service 47	
Text- och ordbehandling 25		TV-svart-vit, service 47	
Tillskärning och mönsterkonstruktion, barnkläder 12		Tvättpersonal, industritvätt 45	
		Typografisk textframställning och montering 44	
		Ultraljudprovning 49	
		Underjordsarbeten, spräng-	

ningsteknik 17			
Ungdomar och barn med sär- skilda behov 81			
Uppvärmningsteknik, VVS 18			
Utbildningsadministration, kontorskurs, påbyggnads- kurs 24			
Vaktmästare, kontor 45			
Vaktmästare, skolor 45			
Varukunskap för detalj- handeln 26			
Verktygsteknik, ettårig kurs 80			
Vuxenstuderande, oriente- ringskurs 92			
VVS, husbyggnadsteknik 17			
VVS, installationsteknik 56			
VVS, luftbehandlingstek- nik 46			
VVS, reglerteknik 18			
VVS, sanitetsteknik 18			
VVS, uppvärmningsteknik 18			
		Vårdbiträden med yrkes- erfarenhet inom sjukvård och socialservice 83	SP
	SP	Vårdinrättningar, bad- personal 49	
		Vårdsektorn, hälso- och sjuk- vård, introduktionskurs 40	
		Vårdsektorn, social service, in- troduktionskurs 36	
		Värmeautomatik, labora- tioner 47	
		Värmeautomatik, teori 47	
		Värmebehandling 49	
		Värmekraftsanläggning, drift- teknik 61	HS
	HS	Växeltelefonister 26	
	SP		
		Yrkesverksamma inom trav- och galopp 71	SP
	SP	Ytbehandlingsteknik, äldre teknik 18	
		Ytbehandlingsteknik, äldre teknik, påbyggnadskurs 19	





# **Kompletteringar till "Allmän del, Del 1"**

# Delmomentskurser motsvarande gymnasieskolans linjer

## Distributions- och kontorsområdet

**Dk**

Kurskod	Kursplaner Delmomentskurser motsvarande gymnasieskolans linjer	Timplaner		Modul ≥ 90 lekt	Anm.
		Arbets- teknik + Fackteori	Fack- teori		
89038 06	Arbetsmetodik	72-84			Nytt ämne på Dk-linjen

## Drift- och underhållstekniska området

**Du**

Kurskod	Kursplaner Delmomentskurser motsvarande gymnasieskolans linjer	Timplaner		Modul ≥ 90 lekt	Anm.
		Arbets- teknik + Fackteori	Fack- teori		
7040006 7C	Maskiner och apparater <sup>1</sup> – spis, fläkt, kyl, frys – tvättutrustning – hiss – energi		25		Ändrad text och timal inom Du-linjen
7040006 8C	Maskiner och apparater <sup>1</sup> – spis, fläkt, kyl, frys – tvättutrustning – hiss – energi – byggnadsarbeten	55			
7040006 7D	<b>Fastighetsförvaltning</b> – förvaltning – lagar och förordningar		30		

<sup>1</sup>Kräver tillgång till fastighetslab för Du-linjen.

Kurskod	Kursplaner Delmomentkurser motsvarande gymnasieskolans linjer	Timplaner		Modul ≥ 90 lekt	Anm.
		Arbets- teknik + Fackteori	Fack- teori		
70650 06	<b>Markbyggnad, årskurs 1 och 2</b>	385	225		
70650 06 7A	Miljövårdsfrågor		15		
70650 06 8A	Miljövårdsfrågor	25			
70650 06 7B	Planmätning, avvägning och utsättning		20		
70650 06 8B	Planmätning, avvägning och utsättning	50			
70650 06 7C	Markbyggnadsarbeten		75		
70650 06 8C	Markbyggnadsarbeten	150			
70650 06 7D	Växtmaterial		30		
70650 06 8D	Växtmaterial	60			
70650 06 7E	Växtskydd		15		
70650 06 7F	Underhåll		45		
70650 06 8F	Underhåll	85			
70650 06 7G	Ekonomiska beräkningar		15		
70650 06 7H	Arbetsplatsens miljöfrågor		10		
70650 06 8H	Arbetsplatsens miljöfrågor	15			
<b>33170 06</b>	<b>Frilandsodling, årskurs 1 och 2</b>	<b>335</b>	<b>260</b>		
33170 06 7A	Jordarter		30		
33170 06 8A	Jordarter	50			
33170 06 7B	Trädgårdsbotanik		35		
33170 06 8B	Trädgårdsbotanik	55			
33170 06 7C	Köksväxter		40		
33170 06 8C	Köksväxter	65			
33170 06 7D	Träd, buskar och perenna växter		40		
33170 06 8D	Träd, buskar och perenna växter	70			
33170 06 7E	Frukt och bär		20		
33170 06 8E	Frukt och bär	30			
33170 06 7F	Växtnäring		30		
33170 06 8F	Växtnäring	50			
33170 06 7G	Växtskydd		15		
33170 06 7H	Ekonomiska beräkningar		40		
33170 06 7I	Arbetsplatsens miljöfrågor		10		
33170 06 8I	Arbetsplatsens miljöfrågor	15			

33870 06	<b>Växthusodling, årskurs 1 och 2</b>	405	225
33870 06 7A	Snittblommor		40
33870 06 8A	Snittblommor	80	
33870 06 7B	Krukväxter och utplanteringsväxter		60
33870 06 8B	Krukväxter och utplanteringsväxter	125	
33870 06 7C	Köksväxter		40
33870 06 8C	Köksväxter	70	
33870 06 7D	Växtnäring		20
33870 06 8D	Växtnäring	30	
33870 06 7E	Växtskydd		20
33870 06 8E	Växtskydd	35	
33870 06 7F	Byggnader		30
33870 06 8F	Byggnader	50	
33870 06 7G	Ekonomiska beräkningar		35
33870 06 8H	Arbetsplatsens miljöfrågor		10
33870 06 8H	Arbetsplatsens miljöfrågor	15	
75550 07	<b>Maskinlära, årskurs 1 och 2</b>	220	130
75550 07 7A	Maskinelement och verktyg		20
75550 07 8A	Maskinelement och verktyg	30	
75550 07 7B	Traktorer		35
75550 07 8B	Traktorer	85	
75550 07 7C	Maskiner för markbyggnad		25
75550 07 8C	Maskiner för markbyggnad	40	
75550 07 7D	Maskiner för trädgårdsproduktion		25
75550 07 8D	Maskiner för trädgårdsproduktion	50	
75550 07 7E	Elteknik		15
75550 07 8E	Arbetsplatsens miljöfrågor		10
75550 07 8F	Arbetsplatsens miljöfrågor	15	
50360 08	<b>Ergonomi, årskurs 1 och 2</b>	55	
50360 08 8A	Energiomsättning och kondition	5	
50360 08 8B	Människan som arbetande enhet	10	
50360 08 8C	Träning	20	
50360 08 8D	Fysiska miljöfaktorer	7	
50360 08 8E	Psykologiska faktorer	13	

# Tim- och kursplaner för gymnasieskolkurser i kinesiska

---

## Kinesiska etapp 2

---

Timplan

180

### Mål

---

Genom undervisningen skall kursdeltagarna skaffa sig

- kunskap om det kinesiska språkets fonetiska struktur
- förmåga att uttrycka sig någorlunda korrekt i tal och skrift med utgångspunkt i ett begränsat förråd av ord, uttryck och grammatiska mönster.

Undervisningen skall väcka kursdeltagarnas nyfikenhet och lust att lära känna den kinesiska kulturen, såväl den äldre som den moderna, och ge vidgad internationell orientering och insikt i en annan kultur och andra samhällsförhållanden. Vidare skall undervisningen syfta till att deltagarna får intresse för att hålla språkkunskaperna vid liv så att de kan bygga vidare på dem vid bl a fortsatta studier.

Fördjupningsdelen skall ge tillfälle till ytterligare fördjupning, breddning och specialisering av språkkunskaperna.

# Huvudmoment

---

Innehållet i kursen redovisas under olika huvudmoment. I undervisningen bör emellertid de olika momenten så långt som möjligt integreras, eftersom färdigheterna höra, tala, läsa och skriva är olika sidor av en och samma förmåga att använda språket i tal och skrift. Man kan dock inte vänta sig att kursdeltagarna på detta stadium skall kunna förstå autentiskt tal i normalt tempo eller föra en fri konversation.

## Höra och tala

Undervisningen ges i den officiella riksdialekten putonghua.

Kursdeltagaren skall få möjlighet att bygga upp en förmåga att

- använda transkriptionssystemet pinyin
- känna igen och själv forma enskilda språkljud i ord och ordgrupper
- särskilja och själv någorlunda korrekt uttala de fyra tonerna
- förstå enkel talad kinesiska i långsammare tempo än normalt tal
- föra enkla samtal i anslutning till känd text samt delta i enkel konversation.

## **Läsa**

Läsningen kan lämpligen utgå från texterna i en nybörjarbok. Det är på detta stadium svårt att använda autentiska texter. Det kan vara lämpligt att redan i kurs 2 ge deltagarna möjlighet att öva sig i att använda lexikon.

Undervisningen skall ge kursdeltagarna förmåga att förstå en enkel text med ett grundläggande ordförråd som omfattar c 250 tecken.

Kursdeltagarna skall aktivt lära sig de förenklade tecknen och förvärva passiv kännedom om motsvarande traditionella tecken.

## **Skriva**

Kursdeltagarna skall

- med korrekt streckordning kunna skriva de tecken som ingår i det grundläggande ordförrådet
- få möjlighet att lära sig hur tecken av olika slag är uppbyggda
- skaffa sig förmåga att skriva enkla meddelanden, textvykort eller kortare brev.

## **Samhälls- och kulturorientering**

Eftersom deltagarnas möjligheter att möta det kinesiska språket utanför undervisningssituationen är begränsade är det viktigt att språket ges konkretion och förankring genom en bred och intresseväckande samhälls- och kulturorientering.

Genom undervisningen bör deltagarna få

- viss kännedom om historia, geografiska förhållanden, samhällsliv, kultur samt arbets- och vardagsliv i Kina
- vana och intresse att följa aktuella händelser i Kina, bl a med hjälp av svenska nyhetsmedier.

---

# Kinesiska etapp 3

---

Timplan

75

---

## Mål

---

Undervisningen skall knyta an till och befästa de kunskaper och färdigheter som kursdeltagarna skaffat sig genom tidigare studier eller på annat sätt. Deltagarna skall skaffa sig ett utvidgat ordförråd och successivt öka sin förmåga att använda språket. Undervisningen skall ge fördjupad kunskap om kultur och samhällsförhållanden i kinesiskspråkiga områden. Genom undervisningen skall deltagarna få intresse för och förmåga att på egen hand hålla språkkunskaperna vid liv, använda dem och bygga vidare på dem vid fortsatta studier.

Fördjupningsdelen skall ge tillfälle till ytterligare fördjupning, breddning och specialisering av språkkunskaperna.

---

## Huvudmoment

---

Innehållet i kursen redovisas under olika huvudmoment. I undervisningen bör emellertid de olika momenten så långt som möjligt integreras, eftersom färdigheterna höra, tala, läsa och skriva är olika sidor av en och samma förmåga att använda språket i tal och skrift. Det är helt naturligt att det även i kurs 3 kan vålla kursdeltagarna problem att förstå autentiskt tal i normalt tempo eller föra en fri konversation.



## **Höra och tala**

Deltagarna skall få möjligheter att

- förbättra sitt uttal
- utveckla sin förmåga att uppfatta tal av olika röster; hastigheten ökas successivt så att den närmar sig normalt tempo
- föra enkla, improviserade samtal kring olika teman.

## **Läsa**

Läroboken kan på detta stadium med fördel kompletteras med andra texter, tex korta prov på tillrättalagd skönlitteratur, enkel sakprosa samt äldre och nyare poesi. Det grundläggande ordförrådet utvidgas till att omfatta ca 400 tecken. Deltagarna skall få tillfälle att med hjälp av lexikon översätta texter som saknar ordlista.

## **Skriva**

Deltagarna skall förbättra sin förmåga att skriva enkla meddelanden och enkla referat av lästa texter.

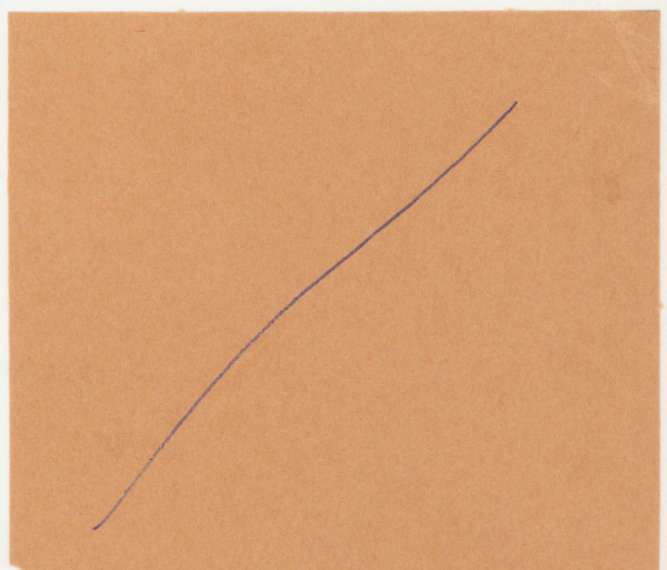
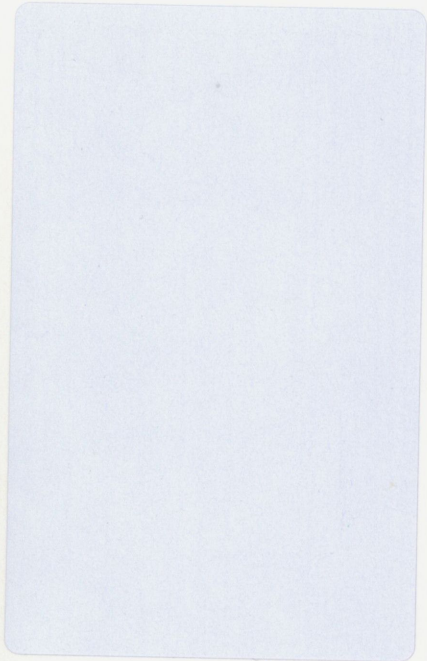
## **Samhälls- och kulturorientering**

Deltagarna skall få fördjupade kunskaper om äldre och modern historia, nutida samhällsliv och olika sidor av den kinesiska kulturen. Deltagarnas och lärarens intresseinriktning avgör vilka områden man fördjupar sig i. Det kan vara lämpligt att också behandla kultur och samhällsförhållanden i kinesiskspråkiga områden utanför Kina, bl a med hjälp av svenska nyhetsmedier.





BIBLIOTEKET  
I MÖLNDAL



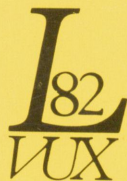
KURSBOK

Ex. nr: 2

SKOLÖVERSTYRELSEN  
Läroplan för kommunal vuxen-  
utbildning Lvux 82

Allmän del : Del 2

1985



# Läroplan för kommunal och statlig utbildning för vuxna

## Allmän del Del 2

**Särskild yrkesinriktad utbildning, Specialkurser,  
Högre specialkurser, kompletteringar till  
"Allmän del, Del 1"**

---

Läroplan för kommunal vuxenutbildning, Lvux 82, består av två delar, allmän del och kommentarmaterial.

**Allmän del** består av två delar.

*Del 1* innehåller inledning, mål och riktlinjer, timplaner och kursplaner för grundskol- och gymnasieskolkurser samt delmomentskurser motsvarande gymnasieskolans linjer.

*Del 2* innehåller förteckning över timplaner och kursplaner inom särskild yrkesinriktad utbildning, de av gymnasieskolans special- och högre specialkurser som anpassats för användning inom kommunal vuxenutbildning samt kompletteringar till "Allmän del, Del 1".

**Kommentarmaterialet** utges och förnyas fortlöpande. Det innehåller inga föreskrifter. Avsikten är att materialet skall belysa aktuella frågor och problem och dessutom diskutera alternativa metoder att arbeta i den riktning som målen för komvux anger.

---

Läroplanen utges av Liber Utbildningsförlaget i samarbete med Skolöverstyrelsen