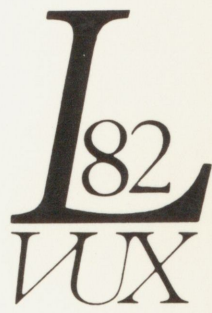


1986 71

Läroplan för kommunal och statlig utbildning för vuxna

**TILLHÖR REFERENSBIBLIOTEKET
UTLÅNAS EJ**



Allmän del

Tim- och kursplaner 1986/87
Särskilda yrkesinriktade kurser
(SY-kurser)

Specialkurser
Förberedande utbildningar



Läroplan
821



Biblioteket i Mölndal

Veab

Est 1877



14000

000497798

L₈₂
VUX

Läroplan för kommunal och statlig utbildning för vuxna

ALLMÄN DEL

*Särskilda yrkesinriktade kurser
Specialkurser
Påbyggnadsutbildningar*

SKOLÖVERSTYRELSEN



Liber Utbildningsförlaget Stockholm

Liber Utbildningsförlaget
162 89 STOCKHOLM

Upplysningar och beställningsadress:

Liber distribution

Kundtjänst Utbildningsförlaget

162 89 STOCKHOLM

Tfn 08-739 96 60 (separatexemplar)

Tfn 08-739 96 10 (abonnemang)



Läroplan för kommunal vuxenutbildning

Läroplan för kommunal och statlig utbildning för vuxna, *Lvux 82*, består av två delar, en allmän del och ett kommentarmaterial som ansluter till denna.

Denna bok ingår i allmän del och innehåller förteckning över Särskilda yrkesinriktade kurser, Specialkurser och Påbyggnadsutbildningar.

Redaktion	Carola Stuart
Teknisk produktion	Hans Thorsell
Teknisk data	<i>Sättning</i> Century Schoolbook <i>Tryckmetod</i> Offset <i>Papper</i> 100 g Silveroffset <i>Bindning</i> Fadensiegel
Presslagd	Januari 1986

© 1986 Skolöverstyrelsen, Avdelningen för vuxenutbildning och
Liber Utbildningsförlaget

ISBN 91-40-71578-7

1 2 3 4 5 6 7 8 9 10

ISSN 0282-8049

Berlings, Arlov 1986

Förord

SÖ publicerar härmed förteckning över dels särskilda yrkesinriktade kurser, dels vuxenanpassade specialkurser och påbyggnadsutbildningar. Förteckningen utgör del av Läroplan för kommunal och statlig utbildning för vuxna, Allmän del. (Påbyggnadsutbildning benämndes tidigare högre specialkurs.)

Tim- och kursplaneförteckningen har den 1 oktober 1985 fastställts av SÖ i enlighet med föreskrifterna i vuxenutbildningsförordningen om centralt samråd med arbetsmarknadens parter – Kommunförbundet, Landstingsförbundet, Statens institut för personalutveckling (SIPU), LO, TCO, SACO/SR och SAF.

Skolstyrelse/utbildningsnämnd beslutar vilka kurser som skall anordnas. Samtliga i denna del upptagna kurser får anordnas först efter lokalt samråd med arbetsmarknadens parter.

Kommentartexterna utgör endast utdrag ur eller sammanfattningar av de bestämmelser som reglerar verksamheten för kommunal och statlig utbildning för vuxna. Dessa bestämmelser finns i Lvux 82, mål och riktlinjer, vuxenutbildningslagen (SFS 1984:1118), vuxenutbildningsförordningen (SFS 1985:288 med senare ändringar) samt i SÖ:s föreskrifter och allmänna råd.

SKOLÖVERSTYRELSEN
V-avdelningen (V2)

Innehåll

Inledning	6
Lokalt samråd med arbetsmarknadens parter	6
Kurskod	6
Kursplan	6
Nya tim- och kursplaner	7
Särskilda yrkesinriktade kurser	10
Betyg inom särskilda yrkesinriktade kurser	10
<i>Beklädnadstekniska området</i>	11
<i>Bygg- och anläggningstekniska området</i>	13
<i>Distributions- och kontors-</i> <i>området</i>	18
<i>El-teletekniska området</i>	27
<i>Fordonstekniska området</i>	30
<i>Jordbruksområdet</i>	31
<i>Konsumtionsområdet</i>	31
<i>Livsmedelstekniska området</i>	32
<i>Skogsbruksområdet</i>	34
<i>Sociala serviceområdet</i>	34
<i>Trätekniska området</i>	36
<i>Verkstadstekniska området</i>	36
<i>Vårdområdet</i>	37
<i>Övriga områden</i>	38
Äldre SY-kurser	43
Specialkurser och Påbyggnadsutbildningar	50
Kurskod – modulkurs	51
Timplaner	51
Teckenförklaringar	52
<i>Bygg- och anläggningstekniska området</i>	53
<i>Distributions- och kontorsområdet</i>	54
<i>El-teletekniska området</i>	56
<i>Fordonstekniska området</i>	59
<i>Jordbruksområdet</i>	62
<i>Konsumtionsområdet</i>	64
<i>Livsmedelstekniska området</i>	66
<i>Trädgårdsområdet</i>	67

Trätekniska området	68
Verkstadstekniska området	70
Vårdområdet	73
Övriga områden	76
Alfabetiskt register	85

Inledning

Lokalt samråd med arbetsmarknadens parter¹

Det lokala kursutbudet inom yrkesinriktad vuxenutbildning fastställs av respektive skolstyrelse/utbildningsnämnd efter samråd med arbetsmarknadens parter. Samrådet kan ske med kommunens SSA-råd, med yrkesråd eller genom direkta kontakter med berörda parter (se även föreskrifter och allmänna råd i SÖ-FS 1985:176).

Kurskod

Kurskoden bygger på utbildningsväsendets officiella ämneskod. Detta innebär att kurserna har klassificerats efter bla ämnestillhörighet.

Kurskoden används för information om kommunal och statlig utbildning för vuxna bla

- vid rapportering av undervisningsstatistik till SCB
- vid utfärdande av betygsdokument.

Kursplan

I korrespondens och vid beställning av tim- och kursplan används alltid kursplanens namn och kursbeteckning. Tim- och kursplaner finns hos länskolnämnderna.

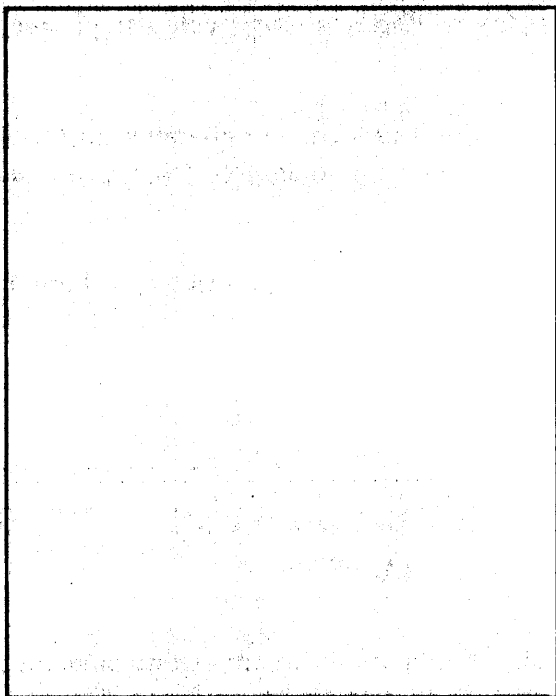
Vid annonsering av kurser inom kommunal och statlig utbildning för vuxna skall alltid kursplanens officiella namn användas.

¹ Lokalt samråd beskrivs i SÖ:s kommentarmaterial "Yrkesinriktad utbildning – planering" (SÖ:s publikation Läroplaner 1984:4).

Nya tim- och kursplaner

Kommun kan till SÖ via länskolnämnden ansöka om att i kommunal vuxenutbildning få anordna sådana specialkurser/påbyggnadsutbildningar som inte ingår i denna förteckning.

Framställning om nya tim- och kursplaner för särskilda yrkesinriktade kurser insänds till SÖ eller länskolnämnd med förslag till kursinnehåll. Av framställningen skall framgå resultatet av lokalt samråd med arbetsmarknadens parter avseende planeringen av utbildningen. Framställningen prövas av SÖ/länskolnämnd, varefter utbildningen på försök kan få anordnas under vanligtvis ett år. Efter försöksperioden skall skolstyrelsen till SÖ/länskolnämnd redovisa erfarenheterna av försöksverksamheten. Därefter beslutar SÖ – efter samråd med arbetsmarknadens centrala parter – om tim- och kursplanen skall göras generell, revideras eller utgå.



Särskilda yrkesinriktade kurser

Särskilda yrkesinriktade kurser

Särskilda yrkesinriktade kurser anordnas med tim- och kursplaner som gäller enbart inom kommunal och statlig utbildning för vuxna. Beträffande fastställande av tim- och kursplaner, lokalt samråd m m se sidan 6 och 7.

I förteckningen anges bl a kurskod, kursplanens namn, kursbeteckning, i kursen ingående ämne/ämnena och i vissa fall även huvudmoment.

I ett särskilt avsnitt "Äldre särskilda yrkesinriktade kurser" förtecknas kurser som sällan anordnas och som fastställts 1980 eller tidigare (kursbeteckning V2 80). Tim- och kursplanerna har fortfarande generell giltighet.

Betyg inom särskilda yrkesinriktade kurser

För särskilda yrkesinriktade kurser används antingen en tvågradig (Godkänd/Icke godkänd) eller en femgradig (1–5) betygsskala. Se vidare SÖ:s föreskrifter (SÖ-FS 1985:177).

Tim- och kursplaneförteckning SY-kurser

Beklädnadstekniska området

Be

Kurskod	Kursplaner	Timplaner	Kursbeteckning	Arvode
13998 07	<p>Färgeriteknik, fortbildningskurs</p> <p>Färgeriteknik Textila grundbegrepp. Berednings- och färgeriteknik. Produktkonstruktion.</p>	50	V2 82:Be 1	
91998 09	<p>Konfektionssömnad, grundkurs</p> <p>Konfektionsteknik Yrkesarbete. Yrkesteori. Sömnadsteknologi-ritteknik. Maskin- och verktygs-lära. Produktionsteknik. Storlekssystem-måttagning. Textil- och material-lära. Mode- och klädkunskap. Arbetslivsorientering.</p>	480	V2 83:Be 1	AT
78998 36	<p>Modistsömnad, grundkurs</p> <p>Beklädnadsteknik Teknik vid sömnad på raksömsmaskiner. Teknik vid handsömnad. Pressningsteknik för olika material. Detaljsömnad. Tillverkning av hattar och mössor i tyg, filt, skinn- och stråmaterial. Omsynings- och renoveringsarbeten.</p>	90-120	V2 81:Be 1	CT
78998 37	<p>Modistsömnad, påbyggnads-kurs</p> <p>Beklädnadsteknik Tillverkning av hattar och mössor i tyg, filt, skinn- och stråmaterial. Formning av stommar. Ändringssömnad. Utformning av modeller efter journaler och egna skisser.</p>	45-60	V2 81:Be 2	CT

Be

Kurskod	Kursplaner	Timplaner	Kursbeteckning	Arvode
78998 07	Mönsterkonstruktion, körsnärer Beklädnadsteknik Måttagning. Storlekssystem. Konstruktion. Material.	70	V2 73:Be 2	CT
78998 02	Mönsterkonstruktion och sömnad, grundkurs Beklädnadsteknik Mönsterkonstruktion: måttagning, konstruktion av grundmönster, tillämpningsövningar och tygberäkningar. Sömnad: grundläggande övningar, detaljsömnad, pressning, modellval, maskiner och verktyg.	260	V2 73:Be 3	CT
78998 03	Mönsterkonstruktion och tillskärning, barnkläder Beklädnadsteknik Måttagning. Centilångsystem. Konstruktion. Tillämpningsövningar. Tygberäkningar.	70	V2 73:Be 4	CT
78998 04	Mönsterkonstruktion och tillskärning, förberedande kurs Beklädnadsteknik Måttagning. Storlekssystem. Konstruktion. Tillämpningsövningar. Tygberäkningar.	70	V2 73:Be 5	CT
78998 05	Mönsterkonstruktion och tillskärning, påbyggnadskurs, damkläder Beklädnadsteknik Måttagning. Storlekssystem. Konstruktion. Tillämpningsövningar. Tygberäkningar.	260	V2 73:Be 6	CT

Kurskod	Kursplaner	Timplaner	Kursbeteckning	Arvode
88998 13	Ansvariga arbetsledare, teknisk grundkurs Matematik Statik Hållfasthetslära Byggkonstruktioner	120	V2 81:Ba 3	AT
70998 03	Betongteknik B, förberedande kurs Bygg- och anläggningsteknik Matematik Fysik	40	V2 76:Ba 4	CT AT AT
70998 04	Betongteknik B, grundkurs Betongteknik Enligt gällande bestämmelser för betongarbeten i utförandeklass II och tillverkningsklass II jämte anvisningar.	15	V2 73:Ba 11	BT
70998 05	Betongteknisk grundkurs Betongteknik Betongteknik: allmänna bestämmelser, betongsammansättning, utförande av betongarbeten, armering, laborationer.	60	V2 77:Ba 1	BT
70998 06	Byggnadsbestämmelser Byggteknik Tillämpad hållfasthetslära. Grundmurverks- och lättbetongkonstruktioner. Trä- och stålkonstruktioner. Betong- och elementbestämmelser. Fukt- och vattenisolering. Värmeisoleringar. Ansvariga arbetsledare. Brandskydd. Rök- och avgaskanaler. Ljudisolering. Ventilation. Pannrum och uppvärmningsanordningar. Specialutrymmen. Skyddsanordningar. VVS. Utsättning. Byggnadslovsstiftning. Lånebestämmelser. Byggnadslov och arkitektfrågor.	65	V2 75:Ba 3	AT

Ba

Kurskod	Kursplaner	Timplaner	Kursbeteckning	Arvode
89998 01	Byggnadsritningar och deras tolkningar Byggnadsritning Standardisering. Ritningsregler. Mått-sättning. Beteckningar och symboler. Byggtermer. Byggnadskonstruktioner. Utformning och planlösning. Ritnings-övningar.	60–70	V2 81:Ba 5	CT
73998 05	Energibesparing vid lokaluppvärmning Energiteknik Värmebehov och komfort. Värmesy- stem. Ventilationssystem. Energibe- sparande åtgärder. Journalföring. Drift av värmecentraler. Praktikövning. Speciella åtgärder.	30–35	V2 85:Ba 5 Ersätter V2 77:Ba 2	
35998 01	Geodetisk mätning Mätningsteknik Fotogrammetri Fastighetskunskap	180	V2 82:Ba 2	AT
70998 07	Husbyggnadsteknik, timmerstomme Bygg- och anläggningsteknik Timring. Sammanfogning. Materiallä- ra. Ritning. Verktyg och maskiner.	130–140	V2 78:Ba 1	CT
77998 08	Mätningsteknik Mätningsteknik Planmätning och beräkningsteknik. Fotogrammetri. Kartografi. Fastighetskunskap. Offentlig förvalt- ning. Arbetslivsorientering. Datorstöd geodetisk beräkning och kartografi.	196	V2 82:Ba 1	AT
70998 09	Oljeeldningsanläggningar, trimning och skötsel VVS Mindre oljeeldningsanläggningar: funktion, trimning och skötsel, säker- hetsföreskrifter.	18	V2 73:Ba 14	AT

Kurskod	Kursplaner	Timplaner	Kursbeteckning	Arvode
70998 12	Pumpar, installation och underhåll Apparatteknik Processteknik	32	V2 73:Ba 1	AT CT
88998 01	Ritbiträden, författningskunskap och administration Författningskunskap och administration Fastighetsbildningslagen, byggnads- lagen, byggnadsstadgan, lagfarts- och intekningsförordningen. Redogörelse för de viktigare beslutande och verk- ställande organen inom den kommuna- la förvaltningen, byggnads-, gatu- och fastighetsnämnders samt de härtill hö- rande tekniska kontorens funktioner och verksamhet m.m.	48	V2 73:Ba 7	AT
88998 02	Ritbiträden, kartografi Kartografi Utförande av kartkonstruktioner från detaljmättningsprotokoll av såväl polä- ra som ortogonala koordinater med passare och skala samt med karteringsinstrument. Matematik.	150	V2 73:Ba 8	AT
88998 04	Ritbiträden, ritteknik och textning Ritteknik och textning Kartkopiering och konstruktioner av olika karttyper. Färgläggning, plast- gravyr och plastritning. Framställning av reproduktionsoriginal från olika typer av manuskript. Övningar i kurv- ritning och streckritning. Plastmate- rialvård. Textning. Projektionslärans grunder. Byggnadsritningars uppläg- ning och disposition.	320	V2 73:Ba 10	CT
73998 06	Rörläggningsskunskap, grundkurs Studieteknik Arbetslivsorientering Rörläggningsteknik	45	V2 81:Ba 2	AT AT BCT

Ba

Kurskod	Kursplaner	Timplaner	Kursbeteckning	Arvode
70998 33	Sprängningsteknik, klenhållsprängning Författningar, bestämmelser och anvisningar Sprängämne och tändmedel Laddningsberäkningar och spräng- planer Sprängutförande Yrkeshygien Prov	24	V2 83:Ba 2	BT
70998 19	Stensättare, grundkurs Arbetslivsorientering Bygg- och anläggningsteknik	135	V2 76:Ba 2	AT CT
70998 40	Tak- och väggdekoration Bygg- och anläggningsteknik, tak- och väggmålning Färglära. Olika färgtyper. Äldre deko- rationsmåleri.	60	V2 84:Ba 2	
70998 22	VVS, Husbyggnadsteknik Husbyggnadsteknik Byggnadstyper. Byggnadens stom- konstruktioner. Byggnadsmaterial och byggvaror. Lagar, författningar och normer. Samordning mellan övrig pro- jektering och VVS-projektering.	20	V2 73:Ba 2	AT
77998 01	VVS, Reglerteknik Reglerteknik Teori-terminologi. Reglerkomponenter. Tillämpad reglerteknik: värme och luftbehandling. Elektrisk-elektronisk reglering. Pneumatisk reglering. Prak- tiska övningar. Studiebesök.	24	V2 73:Ba 4	AT
73998 02	VVS, Sanitetsteknik Sanitetsteknik Vatten. Avloppsvatten. Kommunala vatten- och avloppsledningar. Vatten- uppfordring. Pumpning av avloppsvat- ten. Vatten- och avloppsinstallationer. Sanitära installationsapparater. Tappvarmvatten. Rörledningar. Spe- ciella anläggningar.	152	V2 73:Ba 5	AT

Kurskod	Kursplaner	Timplaner	Kursbeteckning	Arvode
73998 03	VVS, Uppvärmningsteknik Uppvärmningsteknik Värmetransporter. Byggnaders värmebehov. Värmebehovsberäkning. Värmare. Värmesystem. Värmerör. Rörberäkning. Pumpar. 2-rörssystem. 1-rörssystem. Kulvertar. Förbränning och bränslen. Eldningsapparater. Skorstenar. Värmecentraler. Värmeväxlare. Materiallära. Inreglering av värmesystem. Drift av varmvattensystem. Ritteknik.	92	V2 73:Ba 6	AT
70998 32	Ytbehandlingsteknik, äldre teknik Bygg- och anläggningsteknik, ytbehandlingsteknik Träskyddande lasyrer. Dekorerande lasyrer. Grundfärger för ådring. Olika träimitationer. Marmorimitationer. Olika träslag. Olika marmorsorter. Underlag, material och verktyg.	80	V2 76:Ba 6	CT
70998 35	Ytbehandlingsteknik, äldre teknik, påbyggnadskurs Bygg- och anläggningsteknik, ytbehandlingsteknik Olika träimitationer. Olika marmorimitationer. Dekorativ ytbehandling av inredningar. Kompositioner och mönstermålning. Praktisk förgyllning. Limfärger. Latexfärger. Kalk- och temperafärger. Bladmetaller.	80	V2 80:Ba 1	CT

Kurskod	Kursplaner	Timplaner	Kursbeteckning	Arvode
52998 03	ADB – grundkurs ADB Datorsystem. Programkonstruktion. Datoranvändning. Samhällsaspekter på datorisering.	60–70	V2 83:Dk 6	AT
22998 14	ADB-teknik för förvaltnings- personal, introduktions- kurs ADB-teknik Kommunal databehandling. ADB-tek- nik. Utveckling av ADB-systemet. Da- talagen. Kontroller och avstämningar av ADB-material. Praktikfall.	110	V2 80:Dk 2	AT
52998 04	ADB för terminalanvändare ADB Olika former för databehandling. Ter- minalers principiella funktioner och användningssätt. Dialogsystemet.	40–50	V2 85:Dk 2 Ersätter V2 79:Dk 5	AT
60998 01	Affärskommunikation, engelsk Affärskommunikation, engelsk Muntlig affärskommunikation. Läs- ning. Skriftlig affärskommunikation. Realia.	40–45	V2 83:Dk 8	AT
65998 01	Affärskommunikation, svensk Affärskommunikation, svensk Skriftlig affärskommunikation. Munt- lig affärskommunikation. Kommuni- kationsmedel.	40–45	V2 83:Dk 7	AT
40998 01	Apotekstekniker	564–660	V2 83:Dk 5	
40998 02	Apotekslära, Kurs I	113–132		
40998 03	Apotekslära, Kurs II	70–82		
40998 04	Beredningsformer	104–122		
59998 01	Författningskunskap	63–74		
91998 10	Varukännedom, Kurs I	101–118		
91998 11	Varukännedom, Kurs II	113–132		

Kurskod	Kursplaner	Timplaner	Kursbeteckning	Arvode
22998 16	Arbetsledning Arbetsledning Arbetsledning och arbetsorganisation. Lagar och avtal på arbetsmarknaden. Planering, genomförande och uppföljning av verksamheten. Personalpolitik och personaladministration. Arbetspsykologi. Utveckling och förändring av arbetsorganisationen. Utbildningsmöjligheter.	120–140	V2 80:Dk 3	AT
50998 03	Arbetsledning inom industrin, påbyggnadskurs Företagsekonomi Arbetsledning Arbetslagstiftning	38	V2 83:Dk 3	AT
22998 15	Arbetsorganisation Arbetsorganisation Arbetsorganisation – historik. Olika styrmedel på arbetsorganisationen. Människan i arbetet. Arbetsmiljön. Försök med nya arbetsorganisationer.	35–45	V2 80:Dk 1	AT
22998 01	Arbetspsykologi och arbetsledning Arbetsledning Företaget. Arbetspsykologi och arbetsmiljö. Arbetsledning. Lagar och avtal.	45	V2 83:Dk 12 Ersätter V2 74:Dk 5	AT
20998 14	Bokföring, grundkurs Bokföring Ekonomiska grundbegrepp och metoder. Lagar och föreskrifter. Grund- och huvudbokföring. Datortillämpningar. Bokslut.	85–100	V2 83:Dk 9	
20998 15	Bokföring, påbyggnadskurs Bokföring Bokslut. Lagar och föreskrifter. Datortillämpningar. Företagsanalys. Deklaration.	85–100	V2 83:Dk 10	
20998 01	Budgetering med lönsamhetskontroll Budgetering Introduktion av bidragsmetoden. Produktkalkyler. Företagskalkyl. Budgetering. Budgetering och kontroll.	45	V2 76:Dk 2	AT

Dk

Kurskod	Kursplaner	Timplaner	Kursbeteckning	Arvode
20998 02	Budgetering Budgetering Budgeten – ett allmänt styrinstrument. Budgeten – tidsperspektiv. Totalbudget – delbudget. Budgetarbetet i praktiken. Budgetkontroll.	35–45	V2 78:Dk 6	AT
13998 06	Dekorationsteknik, blomsterbranschen, grundkurs Dekorationsteknik Presentbuketter. Arrangemang. Begravningsbuketter. Kransar.	60–70	V2 79:Dk 2	CT
13998 02	Dekorationsteknik, blomsterbranschen, fortbildningskurs Dekorationsteknik Buketter och arrangemang. Bröllopsbinderi. Sorgbinderi. Planteringar.	30–40	V2 79:Dk 3	CT
53998 01	Fastighetsförvaltning – Kurs 1 Fastighetsjuridik Drift och underhåll Husbyggnadslära Arbetsrätt och arbetsledning Samhällsorientering – bostads- och fastighetssektorn Fastighetsförvaltningsekonomi	270–325	V2 79:Dk 4	AT
53998 02	Fastighetsmäklare Fastighetsrätt Fastighetsförmedling Byggnads- och värderingsteknik Företagsekonomi	340	V2 85:Dk 6 Ersätter V2 79:Dk 1	AT
20998 13	Företagsanalys Företagsanalys Introduktion. Ekonomisk planering och styrning. Redovisning. Arbetsrättsliga lagar. Finansieringsfrågor. Försäkringsfrågor. Tillämpningsövningar.	40–45	V2 83:Dk 15	

Kurskod	Kursplaner	Timplaner	Kursbeteckning	Arvode
20998 03	Företagsbeskattning och företagsdeklaration Företagsbeskattning och företagsdeklaration Det svenska skattesystemet. Inkomst av tjänst. Inkomst av fastighet. Inkomst av annan fastighet. Inkomst av tillfällig förvärvsverksamhet. Inkomst av kapital. Inkomst av rörelse. Fondavsättningar m.m. Arvs-, gåvo- och förmögenhetsskatt.	60	V2 72:Dk 1	AT
22998 02	Företagsplanering Administration Målsättning och planering. Ekonomisk styrning. Marknadsplanering. Personalplanering.	80	V2 74:Dk 3	AT
22998 17	Handläggartutbildning för kontorspersonal i kommunal förvaltning Informationsteknik Kommunal förvaltning Kommunal förvaltningsekonomi Administrativ ADB Personal- och arbetsledning Administrativ utveckling	325–435	V2 82:Dk 1	AT
20998 05	Inköpare Inköpslära Ekonomisk planering och statistik Administration Marknadsföring Nationalekonomi Handelsrätt Informationsteknik	250–310	V2 78:Dk 7	AT
21998 01	Kassatjänst inom detaljhandeln – kurs 1 Kassatjänst Miljökännedom, personligt uppträdande och kundkontakt. Kontroll och redovisning. Juridiska frågor. Grundläggande ergonomi. Touchmetoden.	54–74	V2 77:Dk 3	CT

Dk

Kurskod	Kursplaner	Timplaner	Kursbeteckning	Arvode
54998 02	Kommunal förvaltning Kommunal förvaltningskunskap Den kommunala organisationen. Sociallagstiftningen.	40–50	V2 82:Dk 5	AT
21998 09	Kontorister inom kommunal biblioteksverksamhet Bibliotekskunskap Mediakunskap	90–105	V2 81:Dk 1	BCT
21998 14	Kontorskurs för expediti- personal inom skolväsendet Utbildningsadministration Diariieföring. Skrivelser. Blanketter/ dokument. ADB. Administrativa ruti- ner. Personalfrågor. Arbetspsykologi. Kommunal förvaltning. Skolförvalt- ning. Budgetfrågor.	70–90	V2 83:Dk 1	
21998 02	Kontorskurs med förvalt- ningskunskap, grundkurs Svenska Matematik Kontorskunskap Förvaltningskunskap Maskinskrivning Maskinräkning	90–100	V2 76:Dk 4	AT AT BCT AT CT CT
21998 03	Kontorskurs med kommunal- kunskap, påbyggnadskurs Svenska Kontorskunskap Kommunalkunskap Maskinskrivning	60	V2 76:Dk 5	AT BCT AT CT
21998 05	Kontorskurs med ut- bildningsadministration, påbyggnadskurs Svenska Kontorskunskap Utbildningsadministration Maskinskrivning	60	V2 76:Dk 7	AT BCT AT CT

Kurskod	Kursplaner	Timplaner	Kursbeteckning	Arvode
20998 10	Kostnads- och intäktsanalys Kostnads- och intäktsanalys Grundbegrepp. Kostnadsanalys. Lön- samhetsbedömning. Produktkalkyle- ring. Prissättning. Inköps- och lagerpo- litik. Investeringskalkylering.	60-70	V2 78:Dk 1	AT
21998 15	Lagerhantering Svenska Arbetslivsorientering Ritningsläsning Företagsekonomi Materialhantering ADB för terminalanvändare Arbetspsykologi Kontorstekniska hjälpmedel Inköps- och lagerfunktion Varukunskap	437-480	V2 83:Dk 2	AT AT
20998 08	Marknadsföring Marknadsföring Introduktion. Hur man analyserar sin egen marknadssituation. Konkurrens- medlen och deras användning i prakti- ken. Säljträning.	30	V2 76:Dk 3	AT
71998 01	Mini- och mikrodatorteknik Datalära Programspråk Teknisk engelska	111	V2 77:Dk 5	AT
52998 07	Ord- och textbehandling Ord- och textbehandling Utrustning för ord- och textbehandling. Inskrivning och redigering. Utskrift. Lagring. Hantering av utrustningen.	45	V2 83:Dk 13	BT
22998 03	Personaladministration, grundkurs Personaladministration Personalarbetets förutsättningar. Per- sonalpolitik och personaladministra- tion. Personaladministrativa åtgärder.	60-70	V2 78:Dk 4	AT

Kurskod	Kursplaner	Timplaner	Kursbeteckning	Arvode
22998 04	<p>Personaladministration, påbyggnadskurs Personaladministration Organisation och arbetsformer. Arbetsmiljö – fysisk, psykisk, social. Arbetsmarknadspolitik – sysselsättning – anpassningsgruppernas verksamhet. Personalplanering.</p>	50–60	V2 78:Dk 5	AT
52998 15	<p>Programmering i Basic, I Programmering i Basic, I Operativsystem och systemprogramvara. Definitioner av kommandon och instruktioner. Variabler – deklarerationer. Tilldelningssatser, uttryck, matematiska operatorer, standardfunktioner. Styrande satser – iterationer, selektioner. Funktioner, subrutiner. Stränghantering. Inmatning, felhantering. Utmatning. Meny teknik. Sekventiella filer.</p>	70	V2 84:Dk 3	
52998 16	<p>Programmering i Basic, II Programmering i Basic, II Styrning av programkörning. Datastrukturer. Sekventiella filer: Skrivning, läsning, sökning. Direktfiler: Preparering, skrivning, läsning, uppdatering, registervård, sökning. Projektarbete.</p>	70	V2 84:Dk 4	
52998 13	<p>Programmering i Comal, I Programmering i Comal, I Operativsystem och systemprogramvara. Definitioner av kommandon och instruktioner. Variabler – deklarerationer. Tilldelningssatser, uttryck, matematiska operatorer, standardfunktioner. Styrande satser – iterationer – selektioner. Procedurer, funktioner. Stränghantering. Inmatning, felhantering. Utmatning. Meny teknik. Sekventiella filer.</p>	70	V2 84:Dk 5	

Kurskod	Kursplaner	Timplaner	Kursbeteckning	Arvode
52998 14	Programmering i Comal, II Programmering i Comal, II Styrning av programkörning. Procedurer, funktioner. Datastrukturer. Sekventiella filer: Skrivning, läsning, sökning. Direktfiler: Preparering, skrivning, uppdatering, registervård, sökning. Projektarbete.	70	V2 84:Dk 6	
52998 17	Programmeringsmetodik Programmeringsmetodik Programmeringsmetoder. Programuppbyggnad. Strukturerad programmering. Syntax för programspråket. Hjälpmedel vid programmering. Programbibliotek. Testning. Dokumentation.	45	V2 84:Dk 2	
20998 09	Redovisning, påbyggnadskurs Redovisning Bokföringens teori: lagföreskrifter, bokföring för olika företagsformer, grunderna för industribokföring, lönsamhets- och kostnadsberäkning, kommunal redovisning, något av ADB. Praktiska övningar.	90-100	V2 67:Dk 1	AT
52998 08	Registerhantering på dator Registerhantering på dator Utrustning för registerhantering. Registeruppläggning. Registrering. Utskrift och formathantering. Hantering av utrustningen. Datarätt.	45	V2 83:Dk 14	
56998 01	Statistik Statistik Grundbegrepp. Statistiska undersökningar. Tabellering och grafisk framställning. Lägesmått och spridningsmått. Sambandsmått. Tidsserier och index.	50-60	V2 78:Dk 3	AT
21998 06	Stenografi I Stenografi Inlärande av systemet i dess grundform. Tillämpningsövningar. Arbetsställning.	60-70	V2 67:Dk 3	BT

Dk

Kurskod	Kursplaner	Timplaner	Kursbeteckning	Arvode
21998 07	Stenografi II Stenografi Repetition av systemet i dess grundform. Förkortningsprinciper. Tillämpningsövningar. Arbetsställning.	60–70	V2 67:Dk 4	BT
21998 08	Stenografi III Stenografi Repetition av systemet i dess grundform. Förkortningsprinciper. Tillämpningsövningar. Arbetsställning.	30–40	V2 67:Dk 5	BT
79998 17	Transportadministration Svenska Matematik Transportekonomi ADB Författningskunskap Transportlära Spedition	410–670	V2 81:Dk 2	AT
91998 05	Varukunskap för detaljhandeln Varukunskap Tillverkning. Användning. Demonstration och information.	30	V2 78:Dk 2	BCT
21998 12	Växeltelefonister Telefonväxelkunskap Arbetslivsorientering. Samhällsorientering. Psykologi. Röst- och talvård. Ergonomi. Företagets organisation.	45	V2 82:Dk 4	

Kurskod	Kursplaner	Timplaner	Kursbeteckning	Arvode
72998 01	AV-hjälpmedel, skötsel och underhåll Apparatteknik Allmänt om AV-hjälpmedel. ITV. Bandspelare. Inlärningsstudio. Filmprojektorer. Ljudanläggningar. Duplicering och kopiering. Stordia för arbetsprojektorn. Elteknik.	50-60	V2 76:Et 6	AT
72998 12	Digitalteknik 1 Elektronik Talsystem. Kontaktlogik och Booles algebra. Grindlogik och Boolers algebra. Sekvenselement. Sekvenskretsar.	50-60	V2 77:Et 3	AT
72998 13	Digitala integrerade kretsar Elektronik Repetition. Enkla grindar. Bistabila kretsar. Övriga vippor. Grindlogik. Räknares. Minneskretsar. Övriga logikfamiljer. Arbete med integrerade kretsar.	50-60	V2 77:Et 4	AT
72998 16	Eldistributionskunskap, grundkurs Matematik Fysik Ellära och mätteknik Eldistributionskunskap Arbetslivsorientering	145	V2 80:Et 1	AT
72998 04	Elektronik, grundkurs Elektronik Grundläggande begrepp. Konduktans och resistans. Växelspänning och växelström. Kapacitans. RC-filter. Elektroniska instrument. Induktans. Impedans. Utbyggnad av kretsar.	50	V2 76:Et 3	AT
72998 02	Elinstallation, allmän behörighet, förberedande kurs El-teleteknik Matematik Fysik	40	V2 75:Et 1	CT AT AT

Kurskod	Kursplaner	Timplaner	Kursbeteckning	Arvode
72998 14	El-scheman för industri-anläggningar, läsning och konstruktion Elteknik	30	V2 79:Et 1	AT
72998 05	Elteknik, grundkurs Elteknik Matematik. Bråkräkning. Ekvationer. Kvadrater och kvadratrötter. Elteknik, teori. Mätövningar.	50	V2 76:Et 5	AT
72998 06	Halvledarteknik 1 Elektronik Ledningsegenskaper. Dioden. Transistorn. Grundkopplingar. Switchar. Optoelektronik. Övriga halvledarkomponenter.	50	V2 76:Et 4	AT
72998 11	Halvledarteknik 2 Elektronik Repetition. Transistorns data. Förstärkarteknik. Fälteffekttransistorn. Switchar och vippor. Orientering om övriga halvledarkomponenter.	45–50	V2 77:Et 2	AT
72998 07	Industriell elteknik 1 Elteknik Kraftöverföring i trefasssystemet. Manöver- och skyddsapparater. Likströmsmaskinen. Resistor, kondensator och reaktor. Dioden och tyristorn. Schemateknik.	45	V2 74:Et 2	AT
72998 08	Industriell elteknik 2 Elteknik Dioden. Tyristorn. Likströmsmotorn med styrning. Växelströmsmotorn med styrning. Tyristorströmriktare.	45	V2 76:Et 2	AT

Kurskod	Kursplaner	Timplaner	Kursbeteckning	Arvode
77998 04	Numerisk styrning Reglerteknik NC-teknikens bakgrund och användning. NC-maskinens principiella uppbyggnad. Övningar med simulator. Manuell programmering och övningar med numerisk styrd svarv. Maskin- och verktygsfrågor. Tillämpningsövningar vid NC-maskiner använda i industrin.	62	V2 77:Et 1	AT
77998 09	Styr- och mätteknik med smådatorer Reglerteknik Smådatorsystemet. Datorn som systemkomponent. Programvara. Datorns kringutrustning. Mätgivare. Styrdon/ställdon. Applikationsexempel.	30-35	V2 85:Et 6	

Kurskod	Kursplaner	Timplaner	Kursbeteckning	Arvode
79998 01	<p>Bussförare, fackteori Transport- och trafikteknik Genomgång av körkorts-, väg- trafik- och fordonskungörelsen. Genomgång av bestämmelser om arbets- och vilotider samt yrkestrafikförordningen. Människan i trafiken. Materielkännedom. Vård av bussar med tillhörande specialutrustning. Omhändertagande av skadad vid trafikolycka. Körteknik.</p>	66	V2 74:Fo 5	CT
75998 08	<p>Liftnläggningpersonal Liftskötsel Säkerhetstjänst. Liftteknik. Liftadministration.</p>	40–50	V2 81:Fo 2	BCT
98998 07	<p>Renhållningsarbetare Studieteknik Arbetslivsorientering Ergonomi Material Författningskunskap</p>	36	V2 79:Fo 2	AT AT AT CT AT
75998 11	<p>Snöskoter, körning och handhavande Studieteknik Fordonsteknik</p>	52–62	V2 83:Fo 5	
79998 16	<p>Spedition, grundkurs Arbetslivsorientering Engelska Geografi Matematik Transportlära</p>	75	V2 81:Fo 1	AT AT BT AT AT
79998 07	<p>Truckförare Transport- och trafikteknik Arbetsteknik. Fackteori.</p>	40	V2 76:Fo 1	CT
79998 08	<p>Truckförare, -gaffel, fackteori Transport- och trafikteknik Kursorientering. Materialhantering. Truckens arbetssätt. Truckens konstruktion. Daglig tillsyn av truck. Säkerhetsregler för truckkörning. Arbetsarskydd. Speciella informationer.</p>	20	V2 74:Fo 2	CT

Jordbruksområdet

Jo-Ko

Kurskod	Kursplaner	Timplaner	Kursbeteckning	Arvode
30998 05	Biologisk odling Växtodling Odling, allmän del. Odling, speciell del. Individuell kulturkännedom. Skörd, förvaring, förädling. Näringsfrågor. Praktiska övningar. Exkursioner.	110	V2 83:Jo 1	AT/CT
71998 02	Data, lantbruk ADB-teknik Introduktion. Problemlösningsteknik med tillämpningsövningar. Tillämp- ning av tillgängliga bokföringspro- gram. Tillämpning med paket för data- insamling. Metod för utvärdering av datorinvesteringar. Marknadsöversikt. Studiebesök.	120	V2 83:Jo 2 Överförd från DK-området	AT/CT

Konsumtionsområdet

Ko

Kurskod	Kursplaner	Timplaner	Kursbeteckning	Arvode
70998 23	Städinspektörer Ekonomi Arbetsledning – psykologi Byggteknik Arbetslivsorientering Städteknik	38–75	V2 76:Ko 8	AT AT AT AT CT
70998 24	Städinstruktörer (1:e lokal- vårdare, överstädare) Arbetsledning – psykologi Städteknik Svenska Arbetslivsorientering	75	V2 76:Ko 2	AT CT AT AT

Ko-Li

Kurskod	Kursplaner	Timplaner	Kursbeteckning	Arvode
70998 25	Städledare (lokalvårdsledare) Arbetsledning – psykologi Ekonomi Städteknik Svenska Hygien – ergonomi Arbetslivsorientering Byggteknik	150–160	V2 76:Ko 3	AT AT CT AT BCT AT AT
70998 26	Städpersonal, grundutbildning Städteknik Hygien – ergonomi Arbetslivsorientering Psykologi Svenska	175–190	V2 77:Ko 1	CT BCT AT AT AT

Livsmedelstekniska området

Li

Kurskod	Kursplaner	Timplaner	Kursbeteckning	Arvode
78998 40	Bryggeripersonal, grundkurs Bryggeriteknik Kemi Mikrobiologi Svenska	76–80	V2 81:Li 3	CT AT AT AT
49998 01	Dietetik Sjukdomslära Dietetik	50–60	V2 73:Li 1	BT
78998 38	Diskteknik Diskteknik Hygien – ergonomi Psykologi – arbetsledning Städteknik Fältstudier	40	V2 81:Li 1	CT
78998 39	Mejeripersonal, grundkurs Svenska Matematik Kemi Mejeriteknik	190	V2 81:Li 2	AT AT AT CT

Kurskod	Kursplaner	Timplaner	Kursbeteckning	Arvode
21998 11	Restaurangkassörer Svenska Engelska/Tyska Branschekonomi Arbetslivsorientering Service Varukunskap med yrkeshygien Bar- och kassateknik	540–570	V2 81:Li 7	AT AT BCT AT BCT BCT CT
91998 06	Storhushållspersonal, introduktionskurs Arbetslivsorientering Hygien Kemikalier och lokalvård Maskiner Ergonomi Kostkunskap Dietetik	80	V2 82:Li 1	AT AT BCT
78998 08	Storhushållspersonal, grundkurs Livsmedelsteknik Hygien Serveringsteknik Psykologi Svenska Arbetslivsorientering	274–296	V2 80:Li 1	CT BCT CT AT AT AT
91998 03	Storhushållspersonal, arbetsledning, grundkurs Ekonomi Närings- och livsmedelskunskap Arbetsledning – psykologi Produktionsmetoder Livsmedelshygien Arbetslivsorientering Svenska	140–160	V2 80:Li 2	AT BT AT BT BT AT AT
91998 04	Storhushållspersonal, arbetsledning, påbyggnadskurs Arbetsledning – psykologi Ekonomi Närings- och livsmedelskunskap Hygien – ergonomi Arbetsplats, maskiner, redskap Arbetslivsorientering	140–160	V2 76:Li 2	AT AT BT BT BT AT

Li-Sb-Ss

Kurskod	Kursplaner	Timplaner	Kursbeteckning	Arvode
78998 44	Tillvaratagande och hantering av produkter av ren Livsmedelsteknik Äldre traditionell hantering och teknik vid tillvaratagande av renprodukter i samband med slakt samt produkternas användningsområde.	40	V2 83:Li 3	CT

Skogsbruksområdet

Sb

Kurskod	Kursplaner	Timplaner	Kursbeteckning	Arvode
39998 07	Skogsbrukets produktion och ekonomi Skogsproduktion Drivning Skogsekonomi Arbetslivsorientering	300	V2 83:Sb 1	CT CT AT AT

Sociala serviceområdet

Ss

Kurskod	Kursplaner	Timplaner	Kursbeteckning	Arvode
92998 08	Barnomsorg, samverkan, fortbildningskurs Psykologi-metodik Barns livsvillkor. Lagen om barnomsorg. De olika verksamhetsområdenas mål och arbetssätt. Gemensamma ansvarsområden. Ramar och förutsättningar för förbättringar.	30-40	V2 78:Ss 5	AT
92998 09	Dagbarnvårdare, introduktionskurs Arbetslivsorientering Samhällsorientering Psykologi Barnkunskap	100	V2 78:Ss 4	AT AT AT CT

Kurskod	Kursplaner	Timplaner	Kursbeteckning	Arvode
92998 03	Dagbarnvårdare, fortbildningskurs Psykologi – metodik Förskolan och den kompletterande verksamheten. Sociala processer. Metodik.	30–40	V2 75:Ss 4	AT
05998 01	Elevelevassistentutbildning med psykosocial inriktning Arbetslivsorientering Psykologi Vårdkunskap Socialkunskap	180–290	V2 82:Ss 2	AT AT BCT AT
92998 04	Fosterföräldrar Socialkunskap Barn- och ungdomskunskap	150–175	V2 75:Ss 3	AT BCT
92998 06	Social service och omvårdnad, fortbildningskurs Arbetslivsorientering Psykologi Social servicekunskap	60–70	V2 82:Ss 4	AT AT BCT
92998 10	Socialt behandlingsarbete med missbrukare <i>Kurs I</i> Behandlingsmetodik <i>Kurs II</i> Behandlingsmetodik Samhällskunskap Socialkunskap Sociallagstiftning Arbetslivsorientering Invandrarkunskap	95–115 220–250	V2 82:Ss 3	BT BT AT AT AT AT AT
41998 08	Vårdsektorn, social service, introduktionskurs Arbetslivsorientering Psykologi Social servicekunskap Vårdkunskap	70	V2 78:Ss 2	AT AT BCT BCT

Trätekniska området

Tr-Ve

Kurskod	Kursplaner	Timplaner	Kursbeteckning	Arvode
78870 01	Träindustriell utbildning, grundkurs Träteknik Maskinarbete. Limning och fanering. Sammansättning, beslagning. Ytbehandling. Maskin- och verktygslära. Yrkesteknik. Ritningsläsning. Materialkännedom.	400	V2 82:Tr 1	CT
78998 47	Träindustriell utbildning, påbyggnadskurs Träteknik Maskinarbete. Limning och fanering. Sammansättning och beslagning. Ytbehandling. Skötsel av maskiner och verktyg. Virkestorkning. Leveranskontroll och emballering. Maskin och verktygslära. Yrkesteknik. Ritningsläsning. Materialkännedom. Arbetslivsorientering.	1 200	V2 83:Tr 1	CT

Verkstadstekniska området

Ve

Kurskod	Kursplaner	Timplaner	Kursbeteckning	Arvode
78998 48	Glasbruk; färg- och formlära, målning Glasteknologi Ritteknik, perspektivlära. Glasmålningens material, färger och verktyg. Glasmålningsteknik.	30	V2 84:Ve 1	
78998 41	Industriell produktion Industriell produktion Produktionsteknik. Material- och produktionsstyrning. Kvalitetsstyrning. Underhållsteknik. Arbetsledning. Samverkan – samordning. Ekonomi. Tillämpningsövningar.	88	V2 82:Ve 1	AT

Kurskod	Kursplaner	Timplaner	Kursbeteckning	Arvode
34998 02	Korrosionsbekämpning Teknologi, korrosionsbekämpning Metallografiska grundbegrepp, korrosionslära, korrosiva miljöer. Metaller och plasters korrosiva egenskaper. Korrosionsskydd allmänt. Produkten. Korrosionsskydd av varor och produkter. Projektarbete.	60	V2 81:Ve 1	AT
88998 09	Ritbiträden, maskinområdet Ritkontorsteknik Teknologi Matematik	220	V2 74:Ve 1	CT AT AT
88998 11	Stålteknisk grundkurs Arbetslivsorientering Fysik Företagsekonomi Matematik Materialhantering Materiallära Ritningsläsning Styr- och reglerteknik Stålets framställning och bearbetning Svenska	700	V2 73:Ve 7	AT AT AT AT BT BT CT CT BT AT
88998 14	Ritteknik, grundkurs	60	V2 78:Ve 1	AT
88998 15	Ritteknik, påbyggnad	30	V2 78:Ve 2	AT
76998 01	Materiallära, grundkurs	30	V2 78:Ve 3	AT

Vårdområdet

Vd

Kurskod	Kursplaner	Timplaner	Kursbeteckning	Arvode
41998 01	Handikappmedhjälpare Arbetslivsorientering Psykologi Vårdkunskap Handikappbad Handikappidrott	90	V2 84:Vd 1 Ersätter V2 72:Vd 2	AT AT BCT CT CT

Vd-Ö

Kurskod	Kursplaner	Timplaner	Kursbeteckning	Arvode
48998 01	Röntgenkunskap och dental röntgenteknik Röntgenkunskap Dental röntgenteknik	40	V2 83:Vd 1	
41998 05	Vårdsektorn, hälso- och sjukvård, introduktionskurs Vårdkunskap Arbetslivsorientering	37	V2 77:Vd 3	BCT AT

Kurser inom övriga områden

Ö

Kurskod	Kursplaner	Timplaner	Kursbeteckning	Arvode
58998 01	Arbetsmätning Arbetsstudieteknik Frekvensstudier. GTT-förfarande. Arbetsmätning med stoppurstider. Metodprotokoll, MTM, tidformler. Tidens fördelning. Noggrannhetsberäkningar. Principerna för stegindelning.	80	V2 82:Ö 11	
98998 11	Bad- och idrottshallspersonal Svenska Arbetslivsorientering Anatomi, fysiologi Psykologi Bad och idrott, allmänt Idrottshallskunskap Badkunskap Underhåll Administration	450	V2 80:Ö 4	AT AT BT AT BCT BCT BCT BCT AT
53998 03	Bouppteckning och arvskifte Bouppteckning och arvskifte Avtalsrätt. Giftermålsbalken. Föräldrabalken. Ärvdabalken. Arvs- och gåvoskattelagen. Fastighetsrätt och konkursrätt. Kundpsykologi och marknadsföring.	120	V2 84:Ö 11	

Kurskod	Kursplaner	Timplaner	Kursbeteckning	Arvode
99998 01	Damfrisörer, fortbildningskurs Yrkesarbete Yrkesteori Arbetsteknik. Kundservice. Materiallära. Yrkesekonomi och branschkunskänedom.	80-90	V2 68:Ö 1	CT
99998 07	Damfrisering, fortbildningskurs för herrfrisörer Frisörteknik Arbetsteknik. Kundservice. Materiallära. Yrkesekonomi med branschkunskänedom.	80-90	V2 82:Ö 5	CT
33998 04	Grönområden, skötsel- och underhåll, grundkurs Introduktion Markbyggnad Växtmaterial Skötsel och underhåll Arbetslivsorientering	80-90	V2 80:Ö 6	BT AT AT BT AT
33998 06	Grönområden, skötsel och underhåll, påbyggnadskurs Markbyggnad Växtmaterial Skötsel och underhåll	45	V2 83:Ö 5	AT AT BT
99998 03	Herrfrisörer, fortbildningskurs Yrkesarbete Yrkesteori Arbetsteknik. Kundservice. Materiallära. Yrkesekonomi och branschkunskänedom.	80-90	V2 68:Ö 2	CT
99998 08	Herrfrisering, fortbildningskurs för damfrisörer Frisörteknik Arbetsteknik. Kundservice. Materiallära. Yrkesekonomi med branschkunskänedom.	80-90	V2 82:Ö 4	CT

Kurskod	Kursplaner	Timplaner	Kursbeteckning	Arvode
51998 01	Informationsteknik Informationsteknik Kommunikationsproblem. Intervjuteknik. Föredragningsteknik. Konferens- teknik.	35	V2 73:Ö 1	AT
79998 18	Kommunal trafikövervakningspersonal Introduktion Förvaltningskunskap Trafikkunskap Författnings- och trafikövervakningskunskap Arbetslivsorientering	146-308	V2 81:Ö 2	BT AT BCT AT AT
98998 13	Lift- och pistpersonal Arbetslivsorientering Turistservicekunskap Liftkunskap Pistmaskinkunskap Snöskoterkunskap Snö tillverkning Första hjälpen Barmarksarbeten, sprängteknik Svetsning El-felsökning	650	V2 82:Ö 7	AT BCT BCT BCT BCT BCT BCT BT CT CT
78998 49	Produktionsteknik Produktion Produktionsteknik. Produktionsupp- läggning. Produktionsdata. Produkti- vitetsutveckling. Produktivitet.	40-45	V2 84:Ö 10	AT
88998 12	Sjöpersonal, fartygsmekaniker Maskin- och elteknik Förbränningsmotorer. Pannor. Eltek- nik. Styrmaskiner och däckmaskiner. Underhåll. Brandförsvar.	90	V2 72:Ö 2	BT
79998 09	Sjöpersonal, skeppare Navigation och sjömanskap Sjötrafikföreskrifter. Navigering. Ma- növrering. Säkerhetstjänst. Författ- ningskunskap.	90	V2 72:Ö 1	BT

Kurskod	Kursplaner	Timplaner	Kursbeteckning	Arvode
98998 14	Skidpatrullutbildning Skidpatrullering Räddningstjänst. Utrustnings- och terrängkännedom. Service och personligt uppträdande.	40-50	V2 82:Ö 6	BCT
98998 09	Skolvårdar Kommunikationsteknik Psykologi Arbetslivs- och samhällsorientering Spel- och hobbyteknik Olycksfallsvård	144	V2 79:Ö 5	BT AT AT CT BCT
78998 46	Tapetserare, yrkesteknisk påbyggnadskurs Tapetserarteknik Fackteori: Lagar och avtal på arbetsmarknaden, företagsekonomi, textillära, möbelstilar. Arbetstekniker: Stoppningsarbete, klädselarbete.	1400	V2 83:Ö 3	
74998 03	Textinskrivning, grundkurs Textinskrivning Grafisk yrkesorientering. Typografisk svenska. Typografisk formlära. Sättning. Inkodning av text. Datorn. Kvalitetskontroll.	190	V2 79:Ö 8	CT
89998 02	Textning för kartritare Textning och kartskrift Historik. Hjälpmedel. Grundformer. Stilar. Tillämpningsövningar.	200	V2 82:Ö 8	CT
98998 01	Turistguider Kommunikationsteknik Samhällskunskap Språk/Frivilligt språk Personligt uppträdande. Talteknik. Yrkets psykologi. Yrkets etik. Guidearbetets planering och praktiska genomförande. Informationskällor och översiktligt om Sveriges historia. Samhällets organ och verksamhetsformer. Sveriges näringsliv och kultur. Svenska turistmål.	100-120	V2 78:Ö 3	AT

Ö

Kurskod	Kursplaner	Timplaner	Kursbeteckning	Arvode
91998 08	Tvätteripersonal, industritvätt Industritvätt Tvätteknik, anställnings- och arbets- former.	60–70	V2 83:Ö6	
74998 02	Typografisk textframställ- ning och montering Grafisk teknik Kodning. Klaviaturfärdighet. Typogra- fisk formlära och formgivning. Rubrik- sättning. Montering. Reprofotografiskt arbete och kopieringsteknik. Linjering och registeranvändning. Material och maskinkännedom. Tryckmedia och tryckmetoder. Datorteknik	390	V2 79:Ö 9	CT
21998 10	Vaktmästare, kontor Svenska Arbetslivsorientering Kontorskunskap och yrkesteknik Enklare reparationer	90–110	V2 81:Ö 1	AT AT BCT BCT
98998 08	Vaktmästare, skolor Svenska Arbetslivsorientering Arbetspsykologi Fastighetsskötsel Inköp/lagerhållning AV/Repro/Kontorsmaskiner Städteknik och arbetsledning	65–250	V2 81:Ö 3	AT AT AT BCT BCT CT CT

Äldre SY-kurser

Förteckning över särskilda yrkesinriktade kurser som sällan anordnas och som fastställts 1980 eller tidigare (med kursbeteckning V2 80). Tim- och kursplanerna har fortfarande generell giltighet.

Kurskod	Ämnen och kurser	Timplaner	Kursplaner
78998 01	Gradering, herr- och damkläder	70	V2 73:Be 1
78998 06	Mönsterkonstruktion och tillskärning, herrkläder, påbyggnadskurs	260	V2 73:Be 7
70998 01	Bergförstärkning inom gruvanläggnings-, bygg- och vägbyggnadsindustrin	38	V2 79:Ba 1
70998 02	Bergförstärkning inom gruvanläggnings-, bygg- och vägbyggnadsindustrin, tillläggskurs	38	V2 79:Ba 2
70998 08	Miljöfärgsättning och färgsystematik, I	26	V2 74:Ba 1
70998 10	Oljeeldningsteknik, VVS	36	V2 73:Ba 12
70998 11	Oljeeldningsteknik, påbyggnadskurs, VVS	34	V2 73:Ba 13
70998 13	Puts utvändigt	38	V2 76:Ba 1
70998 14	Restaureringsteknik	30–35	V2 76:Ba 5
88998 03	Ritbiträden, modellbyggnad	40	V2 73:Ba 9
70998 17	Sprängningsteknik, ansvariga arbetsledare	40	V2 80:Ba 5
70998 15	Sprängningsteknik, grundkurs	40	V2 80:Ba 2

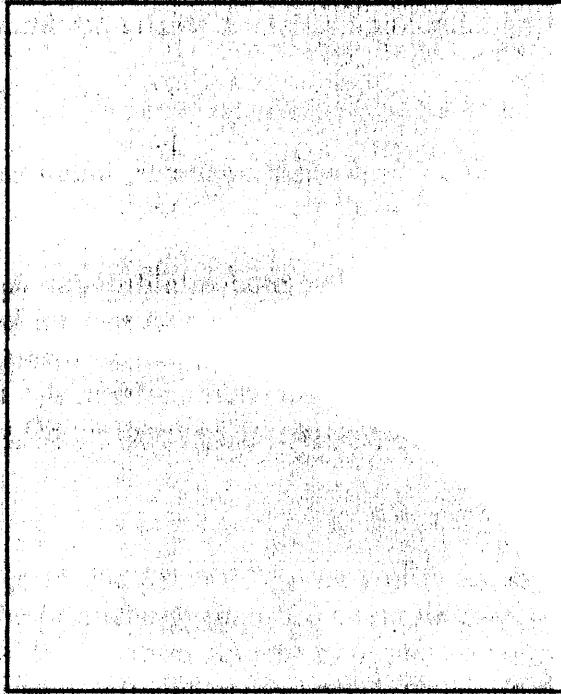
Kurskod	Ämnen och kurser	Timplaner	Kursplaner
70998 18	Sprängningsteknik, krutstubin, grundkurs	20	V2 75:Ba 2
70998 16	Sprängningsteknik, ovanjordsarbeten	40	V2 80:Ba 3
70998 56	Sprängningsteknik, underjordsarbeten	40	V2 80:Ba 4
70998 20	Stensättare, påbyggnadskurs	85	V2 76:Ba 3
70998 21	Svetsning, byggsvetsnormerna	40	V2 75:Ba 1
73998 01	VVS, luftbehandlingsteknik	120	V2 73:Ba 3
77998 02	Värmeautomatik, teori	18	V2 73:Ba 15
77998 03	Värmeautomatik, laborationer	20	V2 73:Ba 16
52998 01	Dataregistrering, hålkort, magnetband och magnetskiva	240	V2 74:Dk 1
52998 02	Dataregistrering, magnetband och magnetskiva	90	V2 74:Dk 2
21998 04	Kontorskurs med socialadministration, påbyggnadskurs	60	V2 76:Dk 7
20998 07	Kostnadsanalys	32	V2 73:Dk 4
22998 13	Materialhantering	35-40	V2 77:Dk 4
72998 03	Filmprojektorn, spelfilm	60	V2 76:Et 1
72998 15	Logikschema, logisk systembyggnad och dess tillämpning	30	V2 80:Et 2
72998 09	TV-färg, service	105	V2 73:Et 1
72998 10	TV-svart-vit, service	60	V2 74:Et 1
79998 04	Flygteknik för flygplanstypen Piper Pa-31	40	V2 75:Fo 1

Kurskod	Ämnen och kurser	Timplaner	Kursplaner
79998 05	Flygteknik för flygplanstypen Cessna 402	40	V2 75:Fo 2
79998 12	Kranförare	33–38	V2 77:Fo 1
79998 13	Lastkopplare	30	V2 77:Fo 2
79998 06	Traversförare, fackteori	30	V2 74:Fo 1
77998 14	Truckförare-, stödbens- och skjutstativ, fortbildning, fackteori	18	V2 77:Fo 3
44998 01	Djursjukvård, vidareutbildning	81	V2 78:Jo 1
92998 01	Hemvårdarinnor, fortbildningskurs	70	V2 69:Ko 1
91998 02	Tvätteri och inlämningsställe för tvättgods, personalutbildning	50	V2 76:Ko 10
78998 28	Livsmedelsteknik	140	V2 77:Li 1
78998 29	Maskiner och material	35	V2 77:Li 2
75998 07	Pumpreparatörer inom pappers- och pappersmasseindustrin, påbyggnadskurs	38	V2 80:Pr 1
92998 05	Förskolepersonal, fortbildningskurs	30–40	V2 75:Ss 5
89998 05	Form- och lägestoleranser	30–35	V2 76:Ve 6
78998 10	Glasbruk, material och produktlära	30	V2 67:Ve 1
78998 11	Glasbruk, tillverkningsmetoder	30	V2 67:Ve 2
78998 12	Glasteknologi	150	V2 74:Ve 2
78998 13	Gummiteknologi, gummikemi	40	V2 73:Ve 2

Kurskod	Ämnen och kurser	Timplaner	Kursplaner
78998 14	Gummiteknologi, material	40	V2 73:Ve 3
78998 15	Gummiteknologi, processer och tillverkningsmetoder	50	V2 73:Ve 4
78998 16	Gummiteknologi, produkter	50	V2 73:Ve 5
78998 17	Gummiteknologi, provning	60	V2 73:Ve 6
73998 04	Hydraulik, påbyggnadskurs	30	V2 75:Ve 3
75998 05	Hållfasthetslära, grundkurs	36	V2 78:Ve 7
78998 18	Järn- och stålframställning	230	V2 73:Ve 8
78998 19	Konstruktörskurs	120–150	V2 75:Ve 1
78998 30	Kyl- och installationsteknik	100–120	V2 77:Ve 1
75998 03	Konstruktionselement, grundkurs	30	V2 78:Ve 5
88998 06	Magnetpulverprovning samt provning med penetrerande vätska	30–35	V2 76:Ve 1
78998 20	Malmbehandling och gruvteknik	50–70	V2 75:Ve 2
75998 06	Maskinbyggnad, grundkurs	30	V2 78:Ve 8
78998 31	Maskinpersonal vid sjukvårdsinrättningar	296	V2 77:Ve 2
88998 07	Maskinritning	960	V2 75:Ve 4
76998 02	Materiallära, påbyggnad	35	V2 78:Ve 4
75998 04	Mekanik, grundkurs	30	V2 78:Ve 6
88998 08	Mekaniska ritningar och deras tolkningar	28	V2 74:Ve 3
78998 21	Metalltryckning, trycksvarvning	150–170	V2 76:Ve 5
22998 06	MTM, informationskurs	20–35	V2 68:Ve 1

Kurskod	Ämnen och kurser	Timplaner	Kursplaner
22998 07	MTM-tekniker	160–180	V2 68:Ve 2
22998 08	MTM-2	40	V2 68:Ve 3
22998 09	MTM-3	24	V2 73:Ve 12
88998 17	Mätteknik	36	V2 79:Ve 1
78998 02	Plastteknik, material	20	V2 74:Ve 4
78998 23	Plastteknik, produktionsteknik	70	V2 73:Ve 10
78998 24	Plastteknik, tillverkningsmetoder	40	V2 74:Ve 5
78998 25	Plastteknik, tillverkningsprocesser	75	V2 73:Ve 11
22998 10	Rationalisering, tillämpad	74	V2 73:Ve 1
88998 10	SI-systemet	10	V2 73:Ve 9
77998 05	Ultraljudprovning	35–40	V2 76:Ve 2
78998 27	Värmebehandling	30–35	V2 76:Ve 3
41998 06	Badpersonal vid vårdinrättningar	170	V2 77:Vd 4
43998 01	Tandsköterskor med praktisk erfarenhet inom yrket	205	V2 76:Vd 2
98998 06	Bullerteknologi, introduktionskurs	22	V2 76:Ö 3
99998 02	Frisörer om hud, hår och naglar	35	V2 76:Ö 5
13998 05	Gardindekoratörer	90–100	V2 78:Ö 2
22998 11	Nätplanering	30–35	V2 76:Ö 4
22998 12	Produktionsteknik, grundkurs	88	V2 72:Ö 3

Kurskod	Ämnen och kurser	Timplaner	Kursplaner
54998 01	Samhällsplanering	80	V2 76:Ö 2
75998 01	Skeppsbyggnadslära	75	V2 75:Ö 1
12998 01	Bandtillverkning, grundkurs	120	UY2 68:31
12998 02	Horn- och träslöjd med materialberedning, grundkurs	200	UY2 68:25
12998 03	Horn- och träslöjd, påbyggnadskurs	200	UY2 68:26
12998 04	Rotslöjd, grundkurs	180	UY2 68:27
12998 05	Rotslöjd, påbyggnadskurs	120	UY2 68:28
12998 06	Skinnberedning, grundkurs	120	UY2 68:69
12998 07	Skosömnad, grundkurs	160	UY2 68:30
12998 08	Tennbroderi med materialtillverkning, grundkurs	200	UY2 68:23
12998 09	Tennbroderi, påbyggnadskurs	160	UY2 68:24



Specialkurser

Påbyggnadsutbildningar

Specialkurser Påbyggnadsutbildningar

Följande förteckning består av de kurser som motsvarar gymnasieskolans specialkurser/påbyggnadsutbildningar, vilka har anpassats för tillämpning inom kommunal och statlig utbildning för vuxna.

Beträffande fastställande av tim- och kursplaner, lokalt samråd m m sidan 6 och 7.

För att anordna specialkurser/påbyggnadsutbildningar där undervisningen i genomsnitt motsvarar studier på mer än halvtid fordras SÖ:s medgivande. Ansökan om medgivande insänds via länskolnämnden till SÖ med särskilt yttrande från det lokala samrådet med arbetsmarknadens parter (se vidare SÖ:s föreskrifter, SÖ-FS 1985:176).

Yrkesinriktade kurser anordnas enligt Lvux 82 och läroplanen för gymnasieskolans specialkurser och påbyggnadsutbildningar. Vuxenanpassningen för tillämpning inom kommunal och statlig utbildning för vuxna har skett i form av delmomentskurser. Sådana kurser kan anordnas i arbetsteknik med integrerad fackteori samt i enbart fackteori.

Vissa specialkurser/påbyggnadsutbildningar innehåller ämnen som generellt får anordnas som separat kurs. Dessa ämnen har egen kurskod (se teckenförklaringar (3), sidan 52).

Delmomentskurser får anordnas som separata kurser endast under förutsättning att de omfattar lägst 45 lektioner. Delmomentskurser som omfattar mindre än 45 lektioner kompletteras med ytterligare kurser så att kurserna tillsammans omfattar minst 45 lektioner, (se teckenförklaringar (3), sidan 52).

Inom ramen för det antal lektioner som fastställts för delmomentkurs får av lokal- och utrustningsskäl sk modulkurser anordnas (se SÖ:s informationsskrift "Yrkesinriktad utbildning. Modulindelade kurser"¹).

Kurskod – modulkurs

De delmomentkurser som får modulindelas markeras med x i kolumnen "Modul \geq 90 lekt". Om modulindeld kurs anordnas blir kurskoden = sju första siffrorna av ämnets kurskod + siffran 5 i åttonde positionen.

Timplaner

Timplaner med föreskrifter om tillämpning av gymnasieskolans läroplan inom kommunal och statlig utbildning för vuxna har fastställts av SÖ och översänts till länskolnämnderna.

Observera att denna förteckning inte ersätter Lvux 82, tim- och kursplan för kommunal vuxenutbildning och supplement till Lgy 70. I nedanstående dokument finns således uppgifter om nödvändiga förkunskaper, praktikkrav, delning i undervisningsgrupper, obligatoriskt tillval för fullständig studiekurs samt betyg-sättning.

- Läroplan för kommunal och statlig utbildning för vuxna, (Lvux 82), Allmän del, Mål och riktlinjer m.m., SÖ:s publikation Läroplaner 1985:7, 1985:8.
- Tim- och kursplan för kommunal vuxenutbildning gällande avsedd specialkurs/påbyggnadsutbildning.
- Supplement till Läroplan för gymnasieskolan, (Lgy 70), för avsedd specialkurs/påbyggnadsutbildning.

¹ Rekvideras hos V-avdelningen (V2).

Teckenförklaringar

Följande beteckningar används i förteckningen.

- (1) Anordnas ej som separat kurs. Lektionerna har fördelats på övriga aktuella kurser (delkurser).
 - (2) Specialkurs/påbyggnadsutbildning.
Ingående ämnen får ej anordnas som separata kurser.
 - (3) Specialkurs/påbyggnadsutbildning.
Ingående ämnen får enligt anvisningar till timplanen anordnas som separata kurser utan särskilt medgivande av SÖ.
Dock gäller att delmomentkurser alltid skall omfatta minst 45 lektioner tillsammans.
 - (4) Inbyggd utbildning.
 - (5) Specialkurs/påbyggnadsutbildning.
Tim- och kursplanen genomgår revidering. Nu gällande tim- och kursplan får tillämpas tills ny har fastställts.
 - (6) Specialkurs/påbyggnadsutbildning.
Tim- och kursplanen genomgår revidering. Beräknas bli fastställd under vårterminen 1986.
- (Pu) Påbyggnadsutbildning. Tidigare benämnd högre specialkurs.

Tim- och kursplaneförteckning

Specialkurser och Påbyggnadsutbildningar

Bygg- och anläggningstekniska området Ba

Kurskod	Kursplaner Kurser motsvarande gym- nasieskolans specialkurser och påbyggnadsutbildningar	Timplaner		Mo- dul ≥ 90 lekt	Kurs- och supplement- beteckning	Ar- vo- de
		Arbets- teknik och fackteori	Fack- teori			
70300 40	Byggteknik, ettårig kurs (Pu) (3)	915			V2 85:Ba 2 Sp G4 83:18	AT
	Svenska	80				
	Matematik	150				
75350 45	Konstruktion	160				
70300 41	Byggteknik	240				
78680 41	Produktion	285				
78295 40	Glasmästeriteknik, isolering (3)	496–558			V2 82:Ba 1 Sp S3 79:7	
78295 40	Glasmästeriteknik					
78295 40 7A	Allmänna grunder		44–50			
78295 40 7B	Glasning		28–31			
78295 40 8B	Glasning	140–158				
78295 40 7C	Slipning, borring, limning		8–9			
78295 40 8C	Slipning, borring, limning	80–90				
78295 40 7D	Uppsättning av speglar m m		4–5			
78295 40 8D	Uppsättning av speglar m m	44–50				
78295 40 7E	Fogning		8–9			
78295 40 8E	Fogning	72–80				
78295 40 7F	Insättning av specialglas		36–40			
78295 40 8F	Insättning av specialglas	116–130				
70120 44	Isoleringsteknik (3)	892–997			V2 80:Ba 1 Sp	
70120 43	Bygg- och anläggningsteknik				S3 75:5	CT
	Allmänna grunder					
70120 43 7A	Rörisolering		96–115			
70120 43 8A	Rörisolering	372–437				
70120 43 7B	Trumisolering		25			
70120 43 8B	Trumisolering	109–123				
70120 43 7C	Cisternisolering		35			
70120 43 8C	Cisternisolering	95–105				
70120 43 7D	Kyl- och frysrumsisolering		25			
70120 43 8D	Kyl- och frysrumsisolering	85–95				
70120 43 7E	Tak- och fasadisolering		25			
70120 43 8E	Tak- och fasadisolering	35				

Ba-Dk

Kurskod	Kursplaner Kurser motsvarande gymnasieskolans specialkurser och påbyggnadsutbildningar	Timplaner		Modul ≥ 90 lekt	Kurs- och supplement- beteckning	Arvo- de
		Arbets- teknik och fackteori	Fack- teori			
70120 43 7F	Fartygisolering		25			
70120 43 8F	Fartygisolering	35				
70120 43 7G	Svetsning		25			
70120 43 8G	Svetsning	61-67				
70120 45	Värmeteknik (Pu) (3)	768-856			V2 85:Ba 1 Sp	
35500 02	Matematik 2	100			G4 84:6	
75560 06 7A	Teknisk fysik		30			
75560 07 7A	Teknisk fysik		70			
75560 06 7B	Teknisk kemi		30			
75560 07 7B	Teknisk kemi		70			
72260 42	Ellära	140				
70120 45	Bygg- och anläggningsteknik	528-616				
70120 45 8A	VVS-teknik	96-112				
70120 45 8B	Installationsövningar	264-308				
70120 45 8C	Styr- och reglerteknik	48-56				
70120 45 8D	Svetsning	48-56				
70120 45 8E	Maskiner och utrustning	48-56				
70120 45 8F	Kundkontakt	24-28				

Distributions- och kontorsområdet

Dk

Kurskod	Kursplaner Kurser motsvarande gymnasieskolans specialkurser och påbyggnadsutbildningar	Timplaner		Modul ≥ 90 lekt	Kurs- och supplement- beteckning	Arvo- de
		Arbets- teknik och fackteori	Fack- teori			
50080 40	Arbetsledning inom industrin (2) Företagsekonomi Författningskunskap Arbetsledning Ergonomi	152			V2 77:Dk 1 Sp S3 77:4	AT

Kurskod	Kursplaner Kurser motsvarande gym- nasieskolans specialkurser och påbyggnadsutbildningar	Timplaner		Mo- dul ≥ 90 lekt	Kurs- och supplement- beteckning	Ar- vo- de
		Arbets- teknik och fackteori	Fack- teori			
20575 40	Detaljhandelns marknadsföring (Pu) (3)	346–408			V2 78:Dk 1 Sp S2 76:1	
51360 40	Informationsteknik	50–60				AT
22240 40	Ekonomisk planering	116–132				AT
22240 40 8A	<i>Kurs I</i>	42–48				
22240 40 8B	<i>Kurs II</i>	42–48				
22030 40	Administration	32–36				AT
20280 40	Försäljning	90–108				BCT
20280 40 8A	<i>Kurs I</i>	45–54				
20280 40 8B	<i>Kurs II</i>	45–54				
21060 40	Branschriktad varukunskap	90–108				BCT
21060 40 8A	<i>Kurs I</i>	45–54				
21060 40 8B	<i>Kurs II</i>	45–54				
	Ekonomisk specialkurs, terminskurs 3 (Pu) (5)				V2 80:Dk 1 Sp S2 79:1	
20260 40	Företagsekonomisk kurs för ingenjörer (Pu) (2)	544–612			V2 80:Dk 2 Sp S2 79:2	AT
	Information					
	Administration					
	Marknadsföring					
	Redovisning					
	Rättskunskap					
	Samhällsekonomi					
21410 40	Kontorsteknisk grund- kurs (2) (6)	480–540			V2 78:Dk 4 Sp S2 80:3	
21410 41	Kontorsteknisk påbygg- nadskurs (2)	450–630			V2 84:Dk 2 Sp S2 80:1	
	Svenska					AT
	Kontorskunskap					AT
	Företagsekonomi					AT
	ADB					AT
	Maskinskrivning					CT

Dk-Et

Kurskod	Kursplaner Kurser motsvarande gymnasieskolans specialkurser och påbyggnadsutbildningar	Timplaner		Modul ≥ 90 lekt	Kurs- och supplementbeteckning	Arvode
		Arbets- teknik och faktheori	Fack- teori			
52460 40	Medicinsk dokumentation (3)	588			V2 83:Dk 1 Sp S2 79:3	
	Svenska	54-90				AT
	Engelska	54-90				AT
05040 40	Arbetspsykologi	54-90				AT
22340 40	Hälso- och sjukvårdsorganisation	36-72				AT
52190 40	Vårdadministrativ informationsbehandling	72-108				AT
41755 40	Sjukdomslära med medicinsk terminologi	54-90				AT
22910 40	Arbetsmetodik (i medicinsk dokumentation)	108-144				BT

El-teletekniska området

Et

Kurskod	Kursplaner Kurser motsvarande gymnasieskolans specialkurser och påbyggnadsutbildningar	Timplaner		Modul ≥ 90 lekt	Kurs- och supplementbeteckning	Arvode
		Arbets- teknik och faktheori	Fack- teori			
72110 47	Automatiseringsteknik (Pu) (3)	1080			V2 85:Et 5 Sp G4 84:55	
72110 47 5	El-teleteknik				Ersätter V2 76:Et 4 Sp	CT
	S-märkningsbestämmelser (1)		65-75			
72110 47 7A	Styrssystem		83			
72110 47 8A	Styrssystem	300		×		
72110 47 7B	Elektronikutrustningar		58			
72110 47 8B	Elektronikutrustningar	210		×		
72110 47 7C	Datorteknik		83			
72110 47 8C	Datorteknik	300		×		
72110 47 7D	Reglersystem		17			
72110 47 8D	Reglersystem	60		×		
72110 47 7E	Mätgivare och mätteknik		25			
72110 47 8E	Mätgivare och mätteknik	90		×		
72110 47 7F	Elteknik		17			
72110 47 8F	Elteknik	60		×		
72110 47 7G	Service- och underhållsteknik		17			
72110 47 8G	Service- och underhållsteknik	60		×		

Kurskod	Kursplaner Kurser motsvarande gymnasieskolans specialkurser och påbyggnadsutbildningar	Timplaner		Modul ≥ 90 lekt	Kurs- och supplement- beteckning	Ar- vo- de
		Arbets- teknik och fackteori	Fack- teori			
72110 49	Elektronisk kommunikation (Pu) (3)	1080			V2 85:Et 3 Sp G4 84:56	
72110 49 5	El-teleteknik				Ersätter V2 83:Et 1 Sp	
	S-märkningsbestämmelser (1)					
72110 49 7A	Radiomottagare		25			
72110 49 8A	Radiomottagare	90		×		
72110 49 7B	TV-teknik		75			
72110 49 8B	TV-teknik	270		×		
72110 49 7C	Kommunikationsradio		64			
72110 49 8C	Kommunikationsradio	240		×		
72110 49 7D	Antenner		9			
72110 49 8D	Antenner	30		×		
72110 49 7E	Marinelektronik		9			
72110 49 8E	Marinelektronik	30		×		
72110 49 7F	Ljud-Hifi, in- och avspelningsapparater		25			
72110 49 8F	Ljud-Hifi, in- och avspelningsapparater	90		×		
72110 49 7G	Digitalteknik		42			
72110 49 8G	Digitalteknik	150		×		
72110 49 7H	Videoteknik		42			
72110 49 8H	Videoteknik	150		×		
72110 49 7I	Kundservice och ekonomi		9			
72110 49 8I	Kundservice och ekonomi	30		×		
72260 40	Elinstallation, allmän behörighet (3)	666			V2 85:Et 1 Sp G4 84:58	AT
	Matematik	63			Ersätter V2 83:Et 2 Sp	
	Teknologi	54				
72280 40	Ellära	162				
72260 43	Elkraft	360				
59240 42	Författningskunskap	27				
72260 41	Elinstallation, allmän behörighet (Pu) (2)	444			V2 85:Et 2 Sp G4 84:57	AT
	Matematik				Ersätter V2 76:Et 2 Sp	
	Teknologi					
	Ellära					
	Elkraft					
	Författningskunskap					

Et

Kurskod	Kursplaner Kurser motsvarande gymnasieskolans specialkurser och påbyggnadsutbildningar	Timplaner		Modul ≥ 90 lekt	Kurs- och supplement- beteckning	Ar- vo- de
		Arbets- teknik och fackteori	Fack- teori			
72260 42	Elinstallation, begränsad behörighet (2) Matematik Ellära Elkraft	140			V2 84:Et 1 Sp G4 84:44	AT
72110 48	Industriell elteknik (Pu) (3)	1080			V2 85:Et 4 Sp G4 84:55 Ersätter V2 76:Et 5 Sp	CT
72110 48 5	El-teleteknik					
72110 48 7A	Elkraft		75			
72110 48 8A	Elkraft	270		×		
72110 48 7B	Elmaskiner		25			
72110 48 8B	Elmaskiner	90		×		
72110 48 7C	Mätteknik		9			
72110 48 8C	Mätteknik	30		×		
72110 48 7D	Elektronik		42			
72110 48 8D	Elektronik	150		×		
72110 48 7E	PC-teknik		25			
72110 48 8E	PC-teknik	90		×		
72110 48 7F	Datorteknik		25			
72110 48 8F	Datorteknik	90		×		
72110 48 7G	Styrutrustningar		33			
72110 48 8G	Styrutrustningar	120		×		
72110 48 7H	Automatisering		49			
72110 48 8H	Automatisering	180		×		
72110 48 7I	Service och underhåll		17			
72110 48 8I	Service och underhåll	60		×		

Kurskod	Kursplaner Kurser motsvarande gymnasieskolans specialkurser och påbyggnadsutbildningar	Timplaner		Modul ≥ 90 lekt	Kurs- och supplement- beteckning	Ar- vo- de
		Arbets- teknik och fackteori	Fack- teori			
75200 42	Bilskadereparationer, tvåårig kurs (3)	1725–1900			V2 75:Fo 1 Sp S3 73:3	
75200 40 5	Fordonsteknik, årskurs 1 Gemensamt stoff (1)					CT
75200 40 8A	Motorer	36–41		×		
75200 40 7B	Elektriska system		15			
75200 40 8B	Elektriska system	45		×		
75200 40 8C	Kraftöverföring	23		×		
75200 40 8D	Bromsar	33–38		×		
75200 40 8E	Framvagn och styrinrättning	39–45		×		
75200 40 7F	Ram, fjädring och hjul		23			
75200 40 8F	Ram, fjädring och hjul	53		×		
75200 40 7G	Karossen		30			
75200 40 8G	Karossen	167–184		×		
75200 40 8H	Instrument, tillbehör och specialanordningar	26		×		
75200 40 8I	Bänk- och maskinarbete	72–83		×		
75200 40 7J	Svetsning		23			
75200 40 8J	Svetsning	121–136		×		
75200 40 7K	Plåtarbete		23			
75200 40 8K	Plåtarbete	121–136		×		
75200 40 5	Fordonsteknik, årskurs 2 Gemensamt stoff (1)					CT
75200 40 8L	Motorer	28		×		
75200 40 7M	Elektriska system		15			
75200 40 8M	Elektriska system	45		×		
75200 40 8N	Kraftöverföring	28		×		
75200 40 8O	Bromsar	34		×		
75200 40 7P	Framvagn och styrinrättning		15			
75200 40 8P	Framvagn och styrinrättning	45		×		
75200 40 7R	Ram, fjädring och hjul		30			
75200 40 8R	Ram, fjädring och hjul	82–90		×		
75200 40 7S	Karosseri		72–83			
75200 40 8S	Karosseri	560–645		×		
75200 40 7T	Instrument, tillbehör och specialanordningar		15			
75200 40 8T	Instrument, tillbehör och specialanordningar	45		×		

Fo

Kurskod	Kursplaner Kurser motsvarande gymnasieskolans specialkurser och påbyggnadsutbildningar	Timplaner		Modul ≥ 90 lekt	Anm.
		Arbets- teknik och Fackteori	Fack- teori		
75200 43	Flygplansunderhåll (Pu) (3)	1248–1270		V2 76:Fo 1 Sp S3 73:8	
	Engelska	15			AT
	Matematik	60			AT
	Fysik	40			AT
88750 40	Teknologi	50			AT
72300 40	Elteknik	75			AT
77630 40	Reglerteknik	30			AT
75200 41	Fordonsteknik	80–90			CT
75200 41 7A	Aerodynamik		15		
75200 41 7B	Flygplansbyggnad		65–75		
75200 41 7C	Flygmotorer		39–45		
75200 41 7D	Instrument, radio, navigations- och landningshjälpmedel		39–45		
75200 41 7E	Tyngdpunktsberäkningar och lastplaner		15		
75200 41 7F	Flygplansunderhåll		30		
75200 41 7G	Bestämmelser för civil luftfart		15		
75200 41 8H	Icke-förstörande material- provning (4)	40			
75200 41 8I	Plåtreparationer (4)	80			
75200 41 8J	Rigging och justeringar (4)	120			
75200 41 8K	Tillsynsarbeten (4)	320			
75200 41 8L	Funktionsprovning och felsökning (4)	200			

Kurskod	Kursplaner Kurser motsvarande gym- nasieskolans specialkurser och påbyggnadsutbildningar	Timplaner		Mo- dul ≥ 90 lekt	Kurs- och supplement- beteckning	Ar- vo- de
		Arbets- teknik och fackteori	Fack- teori			
78440 41	Lackering, tvåårig kurs (3)	1683–1900			V2 75:Fo 2 Sp S 73:2	
78440 40	Lackeringsteknik, årskurs 1 Gemensamt stoff (1)	711–810				CT
78440 40 7A	Ytberedning		23			
78440 40 8A	Ytberedning	82–91				
78440 40 7B	Grundning		33–38			
78440 40 8B	Grundning	118–136				
78440 40 7C	Slipning		26–33			
78440 40 8C	Slipning	124–143				
78440 40 8D	Maskering	36–41				
78440 40 7E	Sprututrustning		33–38			
78440 40 8E	Sprututrustning	59–68				
78440 40 7F	Topplackering		26-30			
78440 40 8F	Topplackering	221–252				
78440 40 7G	Polering		19			
78440 40 8G	Polering	71–79				
78440 40	Lackeringsteknik, årskurs 2 Gemensamt stoff (1)	850–960				CT
78440 40 7H	Ytberedning		19			
78440 40 8H	Ytberedning	91–102				
78440 40 7I	Grundning		23			
78440 40 8I	Grundning	121–136				
78440 40 7J	Slipning		19			
78440 40 8J	Slipning	149–169				
78440 40 7K	Fordonet		23			
78440 40 8K	Fordonet	62–68				
78440 40 7L	Sprututrustning		30–34			
78440 40 8L	Sprututrustning	95–109				
78440 40 7M	Topplackering		30–34			
78440 40 8M	Topplackering	284–323				
78440 40 7N	Polering		15			
78440 40 8N	Polering	48–53				
79800 40	Transportledning (Pu) (3) (6)	720–870			V2 78:Fo 1 Sp S2 81:2	AT

Kurskod	Kursplaner Kurser motsvarande gymnasieskolans specialkurser och påbyggnadsutbildningar	Timplaner		Modul ≥ 90 lekt	Kurs- och supplement- beteckning	Arvo- de
		Arbets- teknik och fackteori	Fack- teori			
33390 41	Driftledning inom jordbruk (Pu) (3)	1008			V2 83:Jo 2 Sp S4 73:5	
33050 41	Animalieproduktion	168				AT/CT
33910 41	Växtodling	168				AT/CT
33690 40	Skogsbruk	84				AT/CT
75220 40	Fältmekanisering	168				AT/CT
88300 40	Inomgårdsmekanisering	112				AT/CT
50230 40	Arbetsplanering	112				AT/CT
20536 41	Lantbruksekonomi	168				AT/CT
30580 40	Naturvård	28				AT
33390 40	Jordbruk – grundutbildning (3)	908			V2 80:Jb 1 Sp S4 77:1	
50110 06	Arbetslivsorientering	28				AT
33050 40	Animalieproduktion	254				AT/CT
33050 40 8A	Mjök och mjölkning	50				
33050 40 8B	Anatomi och fysiologi	10				
33050 40 8C	Utfodring	120				
33050 40 8D	Husdjursavel	20				
33050 40 8E	Husdjurens hälso- och sjukvård	18				
33050 40 8F	Lantbrukets byggnader	28				
33050 40 8G	Arbetsplatsens miljöfrågor	8				
33910 40	Växtodling	198				AT/CT
33910 40 8A	Lantbruksbiologi	20				
33910 40 8B	Marklära och dränering	20				
33910 40 8C	Jordbearbetning	20				
33910 40 8D	Växtnäringstillförsel	40				
33910 40 8E	Odling, skötsel och lagring	90				
33910 40 8F	Arbetsplatsens miljöfrågor	8				
75450 40	Lantbruksmaskiner och byggnadsunderhåll	253				AT/CT
75450 40 8A	Maskinelement och verktyg	15				
75450 40 8B	Traktorer	35				
75450 40 8C	Lantbruksmaskiner	95				
75450 40 8D	Elutrustningar	15				
75450 40 8E	Byggnadsunderhåll	30				
75450 40 8F	Motorsågen	55				
75450 40 8G	Arbetsplatsens miljöfrågor	8				

Kurskod	Kursplaner Kurser motsvarande gymnasieskolans specialkurser och påbyggnadsutbildningar	Timplaner		Modul ≥ 90 lekt	Kurs- och supplement- beteckning	Ar- vo- de
		Arbets- teknik och fackteori	Fack- teori			
20535 40	Lantbruksekonomi	153				AT/CT
20535 40 8A	Lantbruket och samhället	16				
20535 40 8B	Miljöfrågor	8				
20535 40 8C	Konsumtionskunskap	16				
20535 40 8D	Ekonomisk planering för jordbruksföretaget	25				
20535 40 8E	Ekonomisk planering för produktionsgrenar	20				
20535 40 8F	Redovisning	50				
20535 40 8G	Deklaration	10				
20535 40 8H	Arrende och köp av jordbruksfastighet	8				
50360 41	Ergonomi	22				AT
20535 42	Lantbruksekonomi (3)	342			V2 84:Jo 1 Sp	
20535 43	Lantbruksekonomi Redovisning	153 189			S4 73:2	AT/CT AT/CT
33230 40	Personal för försöksdjursavdelning, grundutbildning (3)	151–204			V2 77:Jo 1 Sp UY2 68:1	
44160 40	Djurskydds- och författningskunskap	13–18				BT
44140 40	Djurkännedom	26–36				BT
33250 40	Försöksdjursteknik	54–76				BT
44100 40	Djuravdelningens hygien	26–36				BT
	Försöksdjurens sjukdomar	9–12				BT
	Försöksdjurens utfodring och vård	18–24				BT
	Arbetslivsorientering	5–6				AT
33340 40	Yrkesverksamma inom trav och galoppsport (3) (6)	308			V2 82:Jo 1 Sp G4 83:9	

Konsumtionsområdet

Ko

Kurskod	Kursplaner Kurser motsvarande gymnasieskolans specialkurser och påbyggnadsutbildningar	Timplaner		Modul ≥ 90 lekt	Kurs- och supplementbeteckning	Arvo- de
		Arbets- teknik och fackteori	Fack- teori			
92000 40	Hemvårdare yrkeskurs, gren B (2) Kostkunskap Bostads/Miljökunskap Textilkunskap Barnkunskap Vårdkunskap Ekonomikunskap Psykologi Socialkunskap Familjekunskap	417-477			V2 75:Ko 3 Sp UY2 67:2	BCT BCT CT CT BCT AT AT AT BCT
91460 40	Konsumentekonomisk kurs med kostinriktning, grundkurs (2) Social- och familjekunskap Barn- och ungdomskunskap Konsumentkunskap Bostads/miljökunskap Kostkunskap Textilkunskap	612			V2 83:Ko 3 Sp S4 81:4	BCT BCT BCT BCT CT
91460 41	Konsumentekonomisk kurs med kostinriktning, fortsättningskurs (2) Social- och familjekunskap Barn- och ungdomskunskap Konsumentkunskap Bostads/miljökunskap Kostkunskap Textilkunskap	516			V2 83:Ko 4 Sp S4 81:4	BCT BCT BCT BCT CT

Kurskod	Kursplaner Kurser motsvarande gymnasieskolans specialkurser och påbyggnadsutbildningar	Timplaner		Modul ≥ 90 lekt	Kurs- och supplement- beteckning	Ar- vo- de
		Arbets- teknik och fackteori	Fack- teori			
91880 40	Konsumentekonomisk kurs med textilinriktning, grundkurs (2)	612			V2 83:Ko 5 Sp S4 81:4	
	Social- och familjekunskap					BCT
	Barn- och ungdomskunskap					BCT
	Konsumentkunskap					BCT
	Bostads/miljökunskap					BCT
	Kostkunskap					BCT
	Textilkunskap					CT
91880 41	Konsumentekonomisk kurs med textilinriktning, fortsättningskurs (2)	511			V2 83:Ko 6 Sp S4 81:4	
	Social- och familjekunskap					
	Barn- och ungdomskunskap					BCT
	Konsumentkunskap					BCT
	Bostads/miljökunskap					BCT
	Kostkunskap					BCT
	Textilkunskap					CT
91885 40	Textilkunskap, sömnad (3)	430–502			V2 83:Ko 1 Sp S4 74:4	
	Textilkunskap					CT
9188542	<i>Kurs I:</i> Sömnad med materialkunskap	96–112				
	<i>Kurs IX:</i> Sömnad med mönsterkännedom	125–145				
	<i>Kurs X:</i> Sömnad med mode- och klädkunskap	125–145				
	<i>Kurs XI:</i> Knyppling	60–72				
13800 41	Teckning	24–28				CT
91888 40	Textilkunskap, vävning (3)	456–532			V2 83:Ko 2 Sp S4 74:5	
	Textilkunskap					CT
91888 41	<i>Kurs II:</i> Vävning med materialkunskap	170–200				
	Textilkunskap, vävning	190–220				
91885 41	Textilkunskap, konstssömnad	48–56				
	Formgivning	48–56				BCT

Livsmedelstekniska området

Li

Kurskod	Kursplaner Kurser motsvarande gym- nasieskolans specialkurser och påbyggnadsutbildningar	Timplaner		Modul ≥ 90 lekt	Kurs- och supplement- beteckning	Ar- vo- de
		Arbets- teknik och fackteori	Fack- teori			
78460 42	Fiskkonservindustrin, personalutbildning (3)	1273-1288			V2 77:Li 1 Sp S4 76:1	
78460 43	Livsmedelsteknik	1221-1228				CT
	Introduktion (1)					
78460 43 7A	Livsmedelskemi		30			
78460 43 7B	Råvaror		30			
78460 43 7C	Näringskunskap		30			
78460 43 7D	Hygien		30			
78460 43 7E	Maskiner, apparater, verktyg		30			
78460 43 7F	Matematik		25			
78460 43 7G	Framställning av fisk- konservprodukter			46-53		
	Framställning av fisk- konservprodukter (4)	1046-1053				
78460 45	Knäckebrödsmaskin- operatörer, tvåårig kurs (3)	1672-1903			V2 75:Li 1 Sp UY1 72:8	CT
78460 40	Livsmedelsteknik, årskurs 1	709-812				
	Introduktion (1)					
78460 40 8A	Livsmedelskunskap	68-78				
78460 40 8B	Livsmedelshygien	65-75				
78460 40 7C	Maskiner och material		68-78			
78460 40 8C	Maskiner och material	98-108				
78460 40 7D	Montering		62-71			
78460 40 8D	Montering	114-131				
78460 40 7E	Tillverkning		130-150			
78460 40 8E	Tillverkning	364-420				
78460 40	Livsmedelsteknik, årskurs 2	841-961				
78460 40 8F	Livsmedelskunskap	52-60				
78460 40 8G	Energi	52-60				
78460 40 8H	Styr- och reglerteknik	52-60				
78460 40 8I	Montering	30				
78460 40 8J	Företagsekonomisk orientering	30				
78460 40 8K	Produktionsmetoder	46-53				
78460 40 7L	Tillverkning		59-68			
78460 40 8L	Tillverkning	579-668				

Kurskod	Kursplaner Kurser motsvarande gym- nasieskolans specialkurser och påbyggnadsutbildningar	Timplaner		Mo- dul ≥ 90 lekt	Kurs- och supplement- beteckning	Ar- vo- de
		Arbets- teknik och fackteori	Fack- teori			
78460 47	Konditorer (Pu) (3)	1065			V2 85:Li 2 Sp	
78460 48	Livsmedelsteknik	220–248			G4 83:3	CT
78460 48 7A	Råvaror		30		Ersätter	
78460 48 7B	Hygien		45		V2 77:Li 2 Sp	
78460 48 7C	Maskiner, apparater, verktyg		30			
78460 48 7D	Fackteckning och dekor		15			
78460 48 8D	Fackteckning och dekor	30				
78460 48 7E	Produktionsmetoder		30			
78460 48 8E	Produktionsmetoder	40				
	Framställning av konditori- produkter					
78460 48 8F	<i>Kurs I</i>	130				
78460 48 8G	<i>Kurs II</i>	160				
78460 48 8H	<i>Kurs III</i>	125				
78460 48 8I	<i>Kurs IV</i>	95				
78460 48 8J	<i>Kurs V</i>	165				
78460 48 8K	<i>Kurs VI</i>	140				
20240 02	Företagsekonomi 2	75				

Trädgårdsområdet

Td

Kurskod	Kursplaner Kurser motsvarande gym- nasieskolans specialkurser och påbyggnadsutbildningar	Timplaner		Mo- dul ≥ 90 lekt	Kurs- och supplement- beteckning	Ar- vo- de
		Arbets- teknik och fackteori	Fack- teori			
13150 40	Floristutbildning 1 (2) (6) 72				V2 83:Td 1 Sp S 79:1 Överförd från Dk-om- rådet	

Trätekniska området

Tr

Kurskod	Kursplaner Kurser motsvarande gym- nasieskolans specialkurser och påbyggnadsutbildningar	Timplaner		Mo- dul ≥ 90 lekt	Kurs- och supplement- beteckning	Ar- vo- de
		Arbets- teknik och fackteori	Fack- teori			
78870 41	Möbel- och inrednings- snickeri, ettårig kurs (Pu) (3)	910-1055			V2 75:Tr 1 Sp S3 72:1	CT
78870 40 5	Träteknik Träteknisk orientering (1) Maskinarbete	910-1055				
78870 40 8A	<i>Kurs I</i>	115-130		×		
78870 40 8B	<i>Kurs II</i>	130-155		×		
78870 40 8C	<i>Kurs III</i>	130-155		×		
78870 40 8D	<i>Kurs IV</i> Sammansättning - montering	130-155		×		
78870 40 8E	<i>Kurs I</i>	35-40		×		
78870 40 8F	<i>Kurs II</i>	45-52		×		
78870 40 8G	<i>Kurs III</i> Arbetsplanering (1) Ritningar	50-58		×		
78870 40 8H	<i>Kurs I</i>	25		×		
78870 40 8I	<i>Kurs II</i>	30-35		×		
78870 40 8J	<i>Kurs III</i>	35-40		×		
78870 40 8K	Material Ytbehandling	25		×		
78870 40 8L	<i>Kurs I</i>	25-30		×		
78870 40 8M	<i>Kurs II</i>	35-40		×		
78870 40 8N	Limning och fanering	50-60		×		
78870 40 8O	Plastarbete	25		×		
78870 40 8P	Metallarbete	25		×		
78870 40 8R	Kostnader och kostnads- beräkningar	30		×		
78860 43	Träförädlingsteknik (3)	1696-1900			V2 75:Tr 2 Sp S3 73:12	CT
78860 40 5	Träförädlingsteknik, årskurs 1	727-810				
78860 40 7A	Metoder, organisation och produktion			39-45		
78860 40 7B	Råvaran			13		
78860 40 8B	Råvaran	23		×		
78860 40 7C	Rundvirkeshantering			12		
78860 40 8C	Rundvirkeshantering	42		×		
78860 40 7D	Sönderdelning			43-49		
78860 40 8D	Sönderdelning	173-197		×		
78860 40 7E	Virkesbehandling			19		

Kurskod	Kursplaner Kurser motsvarande gym- nasieskolans specialkurser och påbyggnadsutbildningar	Timplaner		Mo- dul ≥ 90 lekt	Kurs- och supplement- beteckning	Ar- vo- de
		Arbets- teknik och fackteori	Fack- teori			
78860 40 8E	Virkesbehandling	45		×		
78860 40 7F	Hyvling		23			
78860 40 8F	Hyvling	66–72		×		
78860 40 7G	Förebyggande underhåll och reparationer		55–64			
78860 40 8G	Förebyggande underhåll och reparationer	146–168		×		
78860 40 7H	Mätteknik		10			
78860 40 8H	Mätteknik	30		×		
78860 40 7I	Skärverktyg		33–38			
78860 40 8I	Skärverktyg	163–188		×		
78860 41 5	Träförädlingsteknik, gren för trävarutillverkning, årskurs 2	849–930				
78860 41 7A	Sönderdelning – kantning		65–75			
78860 41 8A	Sönderdelning – kantning	325–375		×		
78860 41 7B	Virkesbehandling		46–53			
78860 41 8B	Virkesbehandling	150–173		×		
78860 41 7C	Torrhyvling		10			
78860 41 8C	Torrhyvling	49–53		×		
78860 41 7D	Hyvling		30			
78860 41 8D	Hyvling	134–150		×		
78860 41 7E	Slipning		10			
78860 41 8E	Slipning	26		×		
78860 41 7F	Förebyggande underhåll och reparationer		12			
78860 41 8F	Förebyggande underhåll och reparationer	67–76		×		
78860 41 7G	Träelement/träskydd		26			
78860 41 8G	Träelement/träskydd	98–107		×		
78860 42 5	Träförädlingsteknik, gren för verktygsunderhåll, årskurs 2	847–960				
78860 42 7A	Slipning		39–45			
78860 42 8A	Slipning	344–395		×		
78860 42 7B	Stukning och skränkning		30			
78860 42 8B	Stukning och skränkning	79–86		×		
78860 42 7C	Riktning och sträckning		10			
78860 42 8C	Riktning och sträckning	114–130		×		
78860 42 7D	Verktyg och hjälpanord- ningar m.m.		52–60			
78860 42 8D	Verktyg och hjälpanord- ningar m.m.	124–141		×		

Tr-Ve

Kurskod	Kursplaner Kurser motsvarande gymnasieskolans specialkurser och påbyggnadsutbildningar	Timplaner		Modul ≥ 90 lekt	Kurs- och supplement- beteckning	Ar- vo- de
		Arbets- teknik och fackteori	Fack- teori			
78860 42 7E	Lödning, metallbågsvetsning och värmebehandling		34			
78860 42 8E	Lödning, metallbågsvetsning och värmebehandling	148-165		×		
78860 42 7F	Virkesbehandling		5			
78860 42 8F	Virkesbehandling	38-43		×		

Verkstadstekniska området

Ve

Kurskod	Kursplaner Kurser motsvarande gymnasieskolans specialkurser och påbyggnadsutbildningar	Timplaner		Modul ≥ 90 lekt	Kurs- och supplement- beteckning	Ar- vo- de
		Arbets- teknik och fackteori	Fack- teori			
75350 43	Cad/Cam (Datorstödd konstruktion och tillverkning) (Pu) (3)	684			V 2 85:Ve 1 Sp G4 83:32	
75350 44	Cad/Cam	450				
70730 01	Projektarbete Kommunikation	153 81				
78900 49	Finmekanik (Pu) (3)	947-1075			V2 81:Ve 1 Sp S3 72:12	
	Verkstadsteknik					CT
78900 49 7A	Metoder och material		52-60			
78900 49 7B	Finmekanik		65-75			
78900 49 8B	Finmekanik	728-840				
78900 49 7C	Pneumatik, hydraulik		15			
78900 49 8C	Pneumatik, hydraulik	50				
78900 49 7D	Styr- och reglersystem		30			
78900 49 8D	Styr- och reglersystem	65				
78900 49 7E	Instrument		52-60			
78310 40	Gummi- och plastteknologi (Pu) (3)	822-960			V2 77:Ve 1 Sp S3 77:2	AT
88750 41	Teknologi	120-140				
20240 40	Företagsekonomi Arbetslivsorientering	50-60 30-36				

Kurskod	Kursplaner Kurser motsvarande gymnasieskolans specialkurser och påbyggnadsutbildningar	Timplaner		Modul ≥ 90 lekt	Kurs- och supplement- beteckning	Ar- vo- de
		Arbets- teknik och fackteori	Fack- teori			
76655 40	Polymerlära	96–112				
76480 41	Materiallära	72–84				
75350 42	Konstruktion – plast	96–112				
75350 41	Konstruktion – gummi	60–70				
78030 40	Allmän produktionsteknik	48–56				
78710 40	Produktionsteknik – plast och gummi Svenska	240–280 10				
78900 44	Maskinmontering (Pu) (3)	1412–1440			V2 77:Ve 2 Sp S3 72:9	
	Verkstadsteknik					CT
78900 42 8A	Metoder och organisation	30				
78900 42 8B	Maskinmontering	745–755				
78900 42 8C	Maskinanläggningar	318–330				
78900 42 8D	Styr- och reglersystem	319–325				
78900 48	Reparationsteknik (2)	935–1080			V2 80:Ve 1 Sp S3 74:15	
	Verkstadsteknik					CT
	Allmänna grunder	38–44				
	Verktyg och maskiner	203–234				
	Styr- och reglerutrustning	113–131				
	Montagearbeten, felsökning och reparation	529–611				
	Fackengelska	52–60				
78770 40	Svetsning (3)	594–645			V2 78:Ve 1 Sp S3 77:9	
	Arbetslivsorientering	15				AT
78900 40 5	Verkstadsteknik					CT
	Metoder och material (1)					
78900 40 8A	Metallbågsvetsning	223–250		×		
78900 40 8B	Gasbågsvetsning	112–122		×		
78900 40 8C	Gassvetsning	82–90		×		
78900 40 8D	Lödning	48		×		
78900 40 8E	Gasskärning	48		×		
78900 40 8F	Bockning – riktning	66–72		×		

Ve

Kurskod	Kursplaner Kurser motsvarande gym- nasieskolans specialkurser och påbyggnadsutbildningar	Timplaner		Mo- dul ≥ 90 lekt	Kurs- och supplement- beteckning	Ar- vo- de
		Arbets- teknik och fackteori	Fack- teori			
78900 50	Svetsning (Pu) (3)	1080			V2 83:Ve 1 Sp	
	Verkstadsteknik				S3 77:10	CT
78900 50 7A	Metoder och material		60			
78900 50 7B	Metallbågsvetsning		26			
78900 50 8B	Metallbågsvetsning	206				
78900 50 7C	Pulverbågsvetsning		15			
78900 50 8C	Pulverbågsvetsning	75				
78900 50 7D	Gasbågsvetsning		26			
78900 50 8D	Gasbågsvetsning	206				
78900 50 7E	Gassvetsning		15			
78900 50 8E	Gassvetsning	105				
78900 50 7F	Lödning		8			
78900 50 8F	Lödning	38				
78900 50 7G	Gas- och pulverskärning		11			
78900 50 8G	Gas- och pulverskärning	71				
78900 50 7H	Mejsling		8			
78900 50 8H	Mejsling	38				
78900 50 7I	Bockning-riktning		11			
78900 50 8I	Bockning-riktning	56				
78900 50 8J	Tillämpad svetsning	225				
78900 46	Verktygsteknik, ettårig kurs (Pu) (3) (6)	948–1080			V2 75:Ve 2 Sp G4 84:15	

Kurskod	Kursplaner Kurser motsvarande gymnasieskolans specialkurser och påbyggnadsutbildningar	Timplaner		Modul ≥ 90 lekt	Kurs- och supplement- beteckning	Arvo- de
		Arbets- teknik och fackteori	Fack- teori			
92080 43	Arbete bland barn och ungdomar med särskilda behov, påbyggnadskurs (2)	544–636			V2 83:Vd 1 Sp S5 78:3	
	Svenska					AT
	Bild och form					BCT
	Musik och rörelse					CT
	Pedagogiskt drama					BT
	Arbetslivsorientering					AT
	Socialmedicin					BT
	Vårdkunskap					BCT
	Psykologi					AT
	Barn- och ungdomskunskap					BCT
	Praktik inom barn- och ungdomsverksamhet					
98050 40	Arbetsterapibiträde (2)	380			V2 85:Vd 1 Sp S5 81:2 Ersätter V2 82:Vd 2 Sp	AT AT
	Arbetslivsorientering					
	Psykologi					
	Anatomi, fysiologi, mikrobiologi och hygien					BT
	Sjukdomslära					BT
	Medicinsk rehabilitering					BT
	Arbetsterapi					BCT
	Arbetstekniker					CT
92080 40	Barnskötare inom barnomsorgsverksamheten, barn 0–7 år (2)	530–575			V2 80:Vd 2 Sp S5 78:5	
	<i>Kommunikationsämnen</i>					
	Svenska					AT
	Bild och form					BCT
	Musik					CT
	Rörelse					CT
	Pedagogiskt drama					BT
	Matematik					AT
	Fältstudier					CT

Vd

Kurskod	Kursplaner Kurser motsvarande gymnasieskolans specialkurser och påbyggnadsutbildningar	Timplaner		Modul ≥ 90 lekt	Kurs- och supplement- beteckning	Ar- vo- de
		Arbets- teknik och fackteori	Fack- teori			
	<i>Omvärldsorienterande ämnen</i>					
	Samhällsorientering					AT
	Naturorientering					AT
	Fältstudier					CT
	<i>Socialpedagogiska ämnen</i>					
	Barn- och ungdomskunskap					BCT
	Fältstudier					CT
92080 42	Barnskötare inom barn- omsorgs- och allmän fritidsverksamhet, barn 7–12 år (2)	530–575			V2 82:Vd 1 Sp S5 78:5	
	<i>Kommunikationsämnen</i>					
	Svenska					AT
	Bild och form					BCT
	Musik					CT
	Rörelse					CT
	Pedagogiskt drama					BT
	Matematik					AT
	Fältstudier					CT
	<i>Omvärldsorienterande ämnen</i>					
	Samhällsorientering					AT
	Naturorientering					AT
	Fältstudier					CT
	<i>Socialpedagogiska ämnen</i>					
	Barn- och ungdomskunskap					BCT
	Fältstudier					CT

Kurskod	Kursplaner Kurser motsvarande gymnasieskolans specialkurser och påbyggnadsutbildningar	Timplaner		Modul ≥ 90 lekt	Kurs- och supplement- beteckning	Ar- vo- de
		Arbets- teknik och fackteori	Fack- teori			
05050 40	Omsorger om psykiskt utvecklingsstörda, grundkurs (2)	272–306			V2 82:Vd 3 Sp S5 78:1	CT BCT BT AT BCT BT AT BCT
	Musik och rörelse Bild och form Pedagogiskt drama Arbetslivsorientering Vårdkunskap Socialmedicin Psykologi Barn- och ungdomskunskap					
43560 40	Tandsköterskor i fluorprofylax och professionell tandrengöring (2)	72			V2 76:Vd 2 Sp S5 76:3	BT BCT
	Odontologisk profylaktik Tillämpad odontologisk profylaktik					
43560 41	Tandsköterskor i information och instruktion av munhygieniska åtgärder (2)	70			V2 75:Vd 1 Sp S5 75:2	BT BCT
	Odontologisk profylaktik Tillämpad odontologisk profylaktik					
41850 40	Vårdbiträden med yrkeserfarenhet inom sjukvård och socialservice (2)	340			V2 77:Vd 1 Sp S5 77:3	AT AT AT BCT BCT
	Svenska Arbetslivsorientering Psykologi Vårdkunskap Social servicekunskap					

Övriga områden

Ö

Kurskod	Kursplaner Kurser motsvarande gymnasieskolans specialkurser och påbyggnadsutbildningar	Timplaner		Modul ≥ 90 lekt	Kurs- och supplement- beteckning	Arvo- de
		Arbets- teknik och fackteori	Fack- teori			
88650 42	Byggnadsritning (3)	957–1004			V2 75:Ö 6 Sp S3 74:14	
	Matematik	70				AT
	Maskinskrivning och kontorskunskap	72–84				CT
	Ritteknik					CT
88650 40 7A	Grundläggande byggnadsritning		15			
88650 40 8A	Grundläggande byggnadsritning	93–105				
88650 40 8B	Kartor	26				
88650 40 7C	Arkitektritningar		18			
88650 40 8C	Arkitektritningar	90–101				
88650 40 7D	Konstruktionsritningar		18			
88650 40 8D	Konstruktionsritningar	96–108				
88650 40 8E	Installationsritningar	30				
88650 40 7F	Uppmättningsritningar		10			
88650 40 8F	Uppmättningsritningar	50				
88650 40 7G	Väg- och vattenbyggnadstekniska anläggningar		10			
88650 40 8G	Väg- och vattenbyggnadstekniska anläggningar	40				
88650 40 7H	Ritningshandlingar och teknisk beskrivning		15			
88650 40 8H	Ritningshandlingar och teknisk beskrivning	53				
	Ritningsläsning (1)					
	Reprografi	15				
88650 40 7I	Modellbygge		10			
88650 40 8I	Modellbygge	40				
88650 40 7J	Byggfysik- och byggnadskonstruktioner		23			
88650 40 8J	Byggfysik- och byggnadskonstruktioner	38				
88650 40 7K	Material		23			
88650 40 8K	Material	38				
88650 40 7L	Husbyggnad		23			
88650 40 8L	Husbyggnad	46				
	Anläggningsteknik	15				
88650 40 8M	Produktion	30				
	Kartografi och byggnadsplanering	15				

Kurskod	Kursplaner Kurser motsvarande gym- nasieskolans specialkurser och påbyggnadsutbildningar	Timplaner		Mo- dul ≥ 90 lekt	Kurs- och supplement- beteckning	Ar- vo- de
		Arbets- teknik och fackteori	Fack- teori			
33155 40	Fiske och fisk- beredning (3)	936–1080			V2 82:Ö 1 Sp S4 81:3	
79180 45	Maskin- och fartygsteknik	210–240				
33150 40	Fiske	390–450				
78215 40	Fiskberedning	260–300				
50110 06	Arbetslivsorientering	26–30				AT
50360 43	Ergonomi	50–60				AT
13240 41	Fotopersonal (3)	1688–1900			V2 75:Ö 3 Sp S3 75:1	CT
	Foto- och bildteknik, årskurs 1					
	Allmänna grunder (1)					
13240 40 7A	Fototeknikens fysikaliska och kemiska grunder		70–80			
13240 40 8A	Fototeknikens fysikaliska och kemiska grunder	105–120				
13240 40 7B	Utrustning och fotografiska material		88–100			
13240 40 8B	Utrustning och fotografiska material	158–180				
13240 40 7C	Fotografiskt arbete		35			
13240 40 8C	Fotografiskt arbete	386–440				
	Foto- och bildteknik, årskurs 2					
13240 40 7D	Fototeknik, bastekniker		30			
13240 40 8D	Fototeknik, bastekniker	82–90				
13240 40 7E	Specialtekniker		15			
13240 40 8E	Specialtekniker	54–60				
13240 40 7F	Fotografiskt arbete		117–135			
13240 40 8F	Fotografiskt arbete	507–582				
13240 40 7G	Film- och TV-teknik		52–60			
13240 40 8G	Film- och TV-teknik	104–120				
13240 40 7H	Kalkylering, bildrätts- bestämmelser		30			
	Foto- och bildteknik, årskurs 1 och 2					
13240 40 7I	Reprografi och grafisk teknik		24			
13240 40 8I	Reprografi och grafisk teknik	56				
13240 40 7J	Fackteckning		32			
13240 40 8J	Fackteckning	84–92				
	Frisörer, treårig kurs (3) (6)	3171–3401			V2 75:Ö 2 Sp UY1 71:2	

Ö

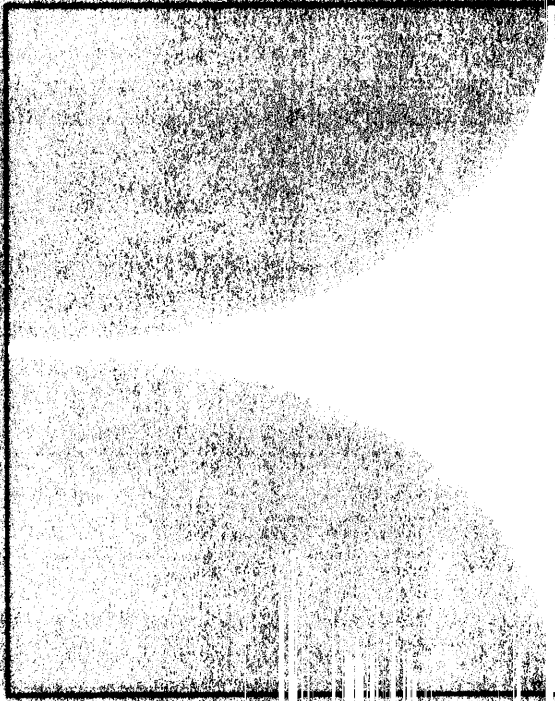
Kurskod	Kursplaner Kurser motsvarande gymnasieskolans specialkurser och påbyggnadsutbildningar	Timplaner		Modul ≥ 90 lekt	Kurs- och supplementbeteckning	Arvo- de
		Arbets- teknik och fackteori	Fack- teori			
78950 41	Förande av buss, AB*DE (3)	266			V2 77:Ö 2 Sp S3 76:12 Överförd från Fo-området	
	Arbetslivsorientering		14			AT
79850 41	Transport- och trafikteknik	252				CT
79850 41 7A	Introduktion, transportteknik m.m.		28			
79850 41 8A	Introduktion, transportteknik m.m.	42				
79850 41 7B	Manövrering		14			
79850 41 8B	Manövrering	49				
79850 41 7C	Körning på väg		14			
79850 41 8C	Körning på väg	84				
79850 41 7D	Person- och varutransport		7			
79850 41 8D	Person- och varutransport	14				
79850 41 7E	Material		7			
79850 41 8E	Material	21				
79850 41 7F	Tillsyn och vård		14			
79850 41 8F	Tillsyn och vård Författningskunskap	28	14			
79770 40	Förande av lastbil och buss, ABCDE (3)	494			V2 76:Ö 3 Sp S3 75:2	
	Arbetslivsorientering	26				AT
	Transport- och trafikteknik					CT
79770 40 7A	Introduktion, transportteknik m.m.		52			
79770 40 8A	Introduktion, transportteknik	78				
79770 40 7B	Manövrering		13			
79770 40 8B	Manövrering	78				
79770 40 7C	Körning på väg		26			
79770 40 8C	Körning på väg	156				
79770 40 7D	Lastning och lossning		13			
79770 40 8D	Lastning och lossning	39				
79770 40 7E	Material		13			
79770 40 8E	Material	39				
79770 40 7F	Tillsyn och vård		13			
79770 40 8F	Tillsyn och vård	52				
79770 40 7G	Författningskunskap		26			

Kurskod	Kursplaner Kurser motsvarande gym- nasieskolans specialkurser och påbyggnadsutbildningar	Timplaner		Mo- dul ≥ 90 lekt	Kurs- och supplement- beteckning	Ar- vo- de
		Arbets- teknik och fackteori	Fack- teori			
74220 44	Grafisk utbildning, tvåårig kurs (3) (6)				V2 76:Ö 2 Sp G4 85:2	CT
89410 40	Kartteknik (3)	848–968			V2 77:Ö 1 Sp S3 76:5	
88640 40	Ritning	216–252				BT
32430 40	Kartografi	96–112				AT
70430 40	Fotogrammetri	28				BT
53210 40	Fastighetskunskap	120–140				BT
70475 40	Geodetiska beräkningsmetoder	144–168				AT
70710 40	Planteknik	72–84				BT
21520 40	Maskinskrivning och kontors- kunskap	72–84				CT
88450 40	Maskinritning (3)	923–1004			V2 75:Ö 4 Sp S3 74:13	
	Matematik	70				AT
	Maskinskrivning och kontors- kunskap	72–84				CT
	Ritteknik					CT
	Metoder och organisation (1)					
88650 41 7A	Ritningar, ritmaterial och utrustningar		19			
88650 41 8A	Ritningar, ritmaterial och utrustningar	49				
88650 41 7B	Geometrisk ritning och projektionslära		19			
88650 41 8B	Geometrisk ritning och projektionslära	117–130				
88650 41 7C	Konstruktionsritning och standard		12			
88650 41 8C	Konstruktionsritning och standard	162–184				
88650 41 7D	Schemaritning		19			
88650 41 7E	Mätteknik		26			
88650 41 7F	Reproteknik, mikrofilm och bildkortteknik		19			
88650 41 8F	Reproteknik, mikrofilm och bildkortteknik	84–94				
88650 41 7G	Material		19			
88650 41 8G	Material	58–64				
88650 41 7H	Konstruktionselement		19			
88650 41 8H	Konstruktionselement	58–64				

Ö

Kurskod	Kursplaner Kursers motsvarande gym- nasieskolans specialkurser och påbyggnadsutbildningar	Timplaner		Mo- dul ≥ 90 lekt	Kurs- och supplement- beteckning	Ar- vo- de
		Arbets- teknik och fackteori	Fack- teori			
88650 41 7I	Tillverkning		15			
88650 41 8I	Tillverkning	54-60				
88650 41 7J	Mekanik och hållfasthetslära		15			
88650 41 8J	Mekanik och hållfasthetslära	54-60				
88600 30	Praktik i skolverkstad (3)	280			V2 76:Ö 1 Sp S3 74:11	CT
88600 30 8A	Verkstadsteknik	120				
88600 30 8B	El-teleteknik	40				
88600 30 8C	Bygg- och anläggningsteknik	80				
88600 30 8D	Processteknik	40				
88600 30 8E	Drift- och underhållsteknik	40				
98820 41	Turistserviceutbildning (3)	1537-1859			V2 78:Ö 1 Sp S3 77:21 Överförd från Dk-området	
65600 02	Svenska 2	120				AT
60300 02	Engelska 2	105				AT
05500 02	Psykologi 2	50				AT
20240 02	Företagsekonomi 2	75				AT
50110 06	Arbetslivsorientering	52-60				AT
98820 42	Turistgeografi	50-60				CT
98820 43	Resekunskap	50-60				CT
98820 44	Turistservicekunskap	70-80				CT
78460 12	Livsmedelsteknik, årskurs 1 Gren för storhushåll och restaurang, Li St	642-752			V2 80:Li L S79:1400	CT
	Livsmedelsteknik, årskurs 2 Variant för restaurang, Re				V2 80:Li L S79:1400	CT
78460 15 7A	Livsmedels- och närings- kunskap, Re		72-84			
78460 15 7B	<i>Kurs III: Matproduktion</i> Re		41-50			
78460 15 8B	<i>Kurs III: Matproduktion</i> Re	141-165				
78460 15 8F	Hygienarbete i arbets- och härbärgeringslokaler	24-28				
78460 15 7G	Servering		9-14			
78460 15 8G	Servering	36-45				
	Tillvalsämne	35-160				

Kurskod	Kursplaner Kurser motsvarande gymnasieskolans specialkurser och påbyggnadsutbildningar	Timplaner		Modul ≥ 90 lekt	Kurs- och supplement- beteckning	Ar- vo- de
		Arbets- teknik och fackteori	Fack- teori			
33830 40	Trädgårdskurs om 10 veckor (3)	340–380			V2 75:Ö 5 Sp UY3 71:2	AT
	Svenska	40				
	Arbetslivsorientering	10				
70650 40	Markbyggnad	90–100		×		
33170 40	Frilandsodling	70–80		×		
33870 40	Växthusodling	80–90		×		
75550 40	Maskinlära	30–40		×		
50360 40	Ergonomi	20				



1970-1971

1970-1971

1970-1971

Alfabetiskt register

SP = Specialkurser

Pu = Påbyggnadsutbildningar

Övriga, ej markerade kurser, är Särskilda yrkesinriktade kurser

ADB för terminalanvändare 18		Arvskifte och bouppteckning 38	
ADB – grundkurs 18		AV-hjälpmedel, skötsel och underhåll 27	
ADB-teknik för förvaltningspersonal, introduktionskurs 18		Automatiseringsteknik 56	Pu
Affärskommunikation, engelsk 18		Bad- och idrottshallspersonal 38	
Affärskommunikation, svensk 18		Badpersonal vid vårdinrättningar 47	
Allmän behörighet, elinstallation 57	SP	Bandtillverkning, grundkurs 48	
Allmän behörighet, elinstallation 57	Pu	Barn och ungdomar med särskilda behov 73	SP
Allmän behörighet, elinstallation, förberedande kurs 27		Barnkläder, mönsterkonstruktion och tillskärning 12	
Ansvariga arbetsledare, teknisk grundkurs 13		Barnomsorg, samverkan, fortbildningskurs 34	
Ansvariga arbetsledare, sprängteknik 43		Barnskötare inom barnomsorgs- och allmän fritidsverksamhet barn 7–12 år 74	SP
Apotekstekniker 18		Barnskötare inom barnomsorgsverksamheten barn 0–7 år 73	SP
Arbete bland barn och ungdomar med särskilda behov 73	SP	Basic I, programmering 24	
Arbetsledning 19		Basic II, programmering 24	
Arbetsledning inom industrin, påbyggnadskurs 19		Begränsad behörighet, elinstallation 58	SP
Arbetsledning inom industrin 54	SP	Bergförstärkning inom gruvanläggnings-, bygg- och vägbyggnadsindustrin 43	
Arbetsmätning 38		Bergförstärkning inom	
Arbetsorganisation 19			
Arbetspsykologi och arbetsledning 19			
Arbetssterapibitråde 73	SP		

gruvanläggnings- och väg- byggnadsindustrin, tilläggs- kurs 43			
Betongteknik B, förberedande kurs 13			
Betongteknik B, grund- kurs 13			
Betongteknisk grundkurs 13			
Biblioteksverksamhet, konto- rister 22			
Bilskadereparationer, tvåårig kurs 59			
Biologisk odling 31			
Blomsterbranschen, dekora- tionsteknik 20			
Blomsterbranschen, dekora- tionsteknik, fortbildnings- kurs 20			
Bokföreläsning, grundkurs 19			
Bokföreläsning, påbyggnads- kurs 19			
Bouppteckning och arvskif- te 38			
Bryggeripersonal, grund- kurs 32			
Budgetering 20			
Budgetering med lönsamhets- kontroll 19			
Bullerteknologi, introduk- tionskurs 47			
Bussförare AB*DE 78	SP		
Buss och lastbil, förare ABCDE 78	SP		
Bussförare, fackteori 30			
Byggnadsbestämmelser 13			
Byggnadsritning 76	SP		
Byggnadsritningar och deras tolkningar 14			
Bygg-, gruv- och vägbyggnads- industrin, bergförstärk- ning 43			
Bygg-, gruv- och vägbyggnads- industrin, bergförstärkning, tilläggskurs 43			
Byggsvetsnormerna, svets- ning 44			
Byggteknik, ettårig kurs 53	Pu		
		Cad/Cam (Datorstödd kon- struktion och tillverk- ning 70	Pu
		Comal I, programmering 24	
		Comal II, programmering 25	
		Dagbarnvårdare, introduk- tionskurs 34	
		Dagbarnvårdare, fortbild- ningskurs 35	
	SP	Damfrisering, fortbildnings- kurs för herrfrisörer 39	
		Damfrisörer, fortbildnings- kurs 39	
		Damfrisörer, fortbildningskurs i herrfrisering 39	
		Dam- och herrkläder, grade- ring 43	
		Damkläder, mönsterkonstruk- tion och tillskärning, på- byggnadskurs 12	
		Data, lantbruk 31	
		Dataregistrering, hålkort, magnetband och magnet- skiva 44	
		Dataregistrering, magnetband och magnetskiva 44	
		Datorstödd konstruktion och tillverkning, Cad/Cam 70	Pu
	SP	Dekorationsteknik, blomster- branschen 20	
	SP	Dekorationsteknik, blomster- branschen, fortbildnings- kurs 20	
	SP	Dental röntgenteknik och röntgenkunskap 38	
		Detaljhandeln, kassatjänst 21	
		Detaljhandeln, marknadsfö- ring 55	Pu
		Detaljhandeln, varukun- skap 26	
		Dietetik 32	
		Digitala integrerade kretsar 27	
		Digitalteknik I 27	
		Diskteknik 32	

Djursjukvård, vidareutbildning 45		Floristutbildning 67	
Driftledning inom jordbruk 62	Pu	Flygplansunderhåll 60	Pu
Ekonomi och produktion, skogsbruket 34		Flygteknik för flygplanstypen Piper PA-31 44	
Ekonomisk specialkurs terminskurs 3 55	Pu	Flygteknik för flygplanstypen Cessna 402 45	
Eldistributionskunskap, grundkurs 27		Form- och lägestoleranser 45	
Elektronik, grundkurs 27		Fosterföräldrar 35	SP
Elektronisk kommunikation 57	Pu	Fotopersonal 77	SP
Elevassistentutbildning med psykosocial inriktning 35		Frisörer om hud, hår och naglar 47	
Elinstallation, allmän behörighet 57	SP	Frisörer treårig kurs 77	SP
Elinstallation, allmän behörighet 57	Pu	Färgeriteknik, fortbildningskurs 11	
Elinstallation, allmän behörighet, förberedande kurs 27		Färgsystematik och miljöfärgsättning 43	
Elinstallation, begränsad behörighet 58	SP	Förande av buss AB*DE 78	SP
El-scheman för industrianläggningar, läsning och konstruktion 28		Förande av lastbil och buss, ABCDE 78	SP
Elteknik, grundkurs 28		Företagsanalys 20	
Elteknik, industriell 58	Pu	Företagsbeskattning och företagsdeklaration 21	
Elteknik 1, industriell 28		Författningskunskap och administration, ritbiträden 15	
Elteknik 2, industriell 28		Företagsekonomisk kurs för ingenjörer 55	Pu
Energibesparing vid lokaluppvärmning 14		Företagsplanering 21	
Expeditionspersonal inom skolväsendet, kontorskurs 22		Förskolepersonal, fortbildningskurs 45	
		Försöksdjursavdelning, grundutbildning 63	SP
		Förvaltningskunskap, kontorskurs 22	
		Förvaltningspersonal, ADB-teknik 18	
Fartygsmekaniker, sjöpersonal 40			
Fastighetsförvaltning – kurs 1 20		Galopp och trav, yrkesverksamma 63	SP
Fastighetsmäklare 20		Gardindekoratörer 47	
Filmprojektion, spelfilm 44		Geodetisk mätning 14	
Finmekanik 70	Pu	Glasbruk, färg- och formlära, målning 36	
Fiske och fiskberedning 77	SP	Glasbruk, material och produktlära 45	
Fiskkonserverindustrin, personalutbildning 66	SP	Glasbruk, tillverkningsmetoder 45	

Glasmästeriteknik, isole- ring 53			
Glasteknologi 45			
Gradering, herr och dam- kläder 43			
Grafisk utbildning, två- årig kurs 79			
Gruvanläggnings-, bygg- och vägbyggnadsindustrin, berg- förstärkning 43			
Gruvanläggnings-, bygg- och vägbyggnadsindustrin, berg- förstärkning, tilläggskurs 43			
Gruvteknik och malm- behandling 46			
Grönområden, skötsel- och un- derhåll, grundkurs 39			
Grönområden, skötsel och un- derhåll, påbyggnadskurs 39			
Gummi- och plastteknologi 70			
Gummiteknologi, gummi- kemi 45			
Gummiteknologi, material 46			
Gummiteknologi, processer och tillverkningsmetoder 46			
Gummiteknologi, produk- ter 46			
Gummiteknologi, provning 46			
Halvledarteknik 1 28			
Halvledarteknik 2 28			
Handikappmedhjälpare 37			
Handläggartutbildning för kon- torspersonal i kommunal förvaltning 21			
Hemvårdare yrkeskurs, gren B 64			
Hemvårdarinnor fortbild- ningskurs 45			
Herrfrisering, fortbildnings- kurs för damfrisörer 39			
Herrfrisörer, fortbildnings- kurs 39			
Herrfrisörer, fortbildningskurs i damfrisering 39			
Herr- och damkläder, gradering 43			
	SP	Herrkläder, mönsterkonstruk- tion och tillskärning, påbyggnadskurs 43	
		Horn- och träslöjd med material- beredning, grundkurs 48	
		Horn- och träslöjd, påbygg- nadskurs 48	
		Husbyggnadsteknik, timmerstomme 14	
		Husbyggnadsteknik, VVS 16	
		Hydraulik, påbyggnads- kurs 46	
		Hålkort, magnetband och magnetskiva, dataregistre- ring 44	
		Hållfasthetslära, grund- kurs 46	
		Industriell elteknik 1 28	
		Industriell elteknik 2 28	
	Pu	Industriell elteknik 58	Pu
		Industriell produktion 36	
		Industrin, arbetsledning, på- byggnadskurs 19	
		Industritvätt, tvättperso- nal 42	
		Informationsteknik 40	
		Inköpare 21	
		Installationsteknik, kyltek- nik 46	
		Isolering, glasmästeritek- nik 53	SP
		Isoleringsteknik 53	SP
		Jordbruk, driftledning 62	Pu
		Jordbruk – grundutbild- ning 62	SP
	SP	Järn- och stålframställ- ning 46	
		Kartteknik 79	SP
		Kartografi, ritbiträden 15	
		Kartritäre, textning 41	
		Kassatjänst inom detalj- handeln – kurs 1 21	
		Klenhållssprängning, spräng- ningsteknik 16	

Knäckebrödsmaskinoperatörer, tvåårig kurs 66	SP	Kontorsteknisk påbyggnadskurs 55	SP
Kommunal förvaltning 22		Kontor, vaktmästare 42	
Kommunal förvaltning, handläggareutbildning för kontorspersonal 21		Korrosionsbekämpning 37	
Kommunal trafikövervakningspersonal 40		Kostnadsanalys 44	
Kommunalkunskap, kontorskurs, påbyggnadskurs 22		Kostnads- och intäktsanalys 23	
Kommunikation, elektrokunskapskurs 57	Pu	Kranförare 45	
Konditorer 67	Pu	Krutstubin, sprängningsteknik, grundkurs 44	
Konfektionssömnad, grundkurs 11		Kyl- och installationsteknik 46	
Konstruktionselement, grundkurs 46		Körsnärer, mönsterkonstruktion 12	
Konstruktörskurs 46		Lackering, tvåårig kurs 61	SP
Konsumentekonomisk kurs med kostinriktning, grundkurs 64	SP	Lagerhantering 23	
Konsumentekonomisk kurs med kostinriktning, fortsättningskurs 64	SP	Lantbruksekonomi 63	SP
Konsumentekonomisk kurs med textilinriktning, grundkurs 65	SP	Lantbruk, data 31	
Konsumentekonomisk kurs med textilinriktning, fortsättningskurs 65	SP	Lastbil och buss, förare, ABCDE 78	SP
Kontorister inom kommunal biblioteksverksamhet 22		Lastkopplare 45	
Kontorskunskap med socialadministration, påbyggnadskurs 44		Lifanläggningspersonal 30	
Kontorskurs för expeditiionspersonal inom skolväsendet 22		Lift- och pistpersonal 40	
Kontorskurs med förvaltningskunskap, grundkurs 22		Livsmedelsteknik 45	
Kontorskurs med kommunalkunskap, påbyggnadskurs 22		Logikschema, logisk systembyggnad och dess tillämpning 44	
Kontorskurs med utbildningsadministration, påbyggnadskurs 22		Luftbehandlingsteknik, VVS 44	
Kontorsteknisk grundkurs 55	SP	Läges- och formtoleranser 45	
		Lönsamhetskontroll, budgetering 19	
		Magnetband och magnetskiva, dataregistrering 44	
		Magnetband och magnetskiva, hålkort, dataregistrering 44	
		Magnetpulverprovning samt provning med penetrerande vätska 46	
		Malmbehandling och gruvteknik 46	
		Marknadsföring 23	
		Marknadsföring, detaljhandeln 55	Pu

Maskinbyggnad, grundkurs 46		skärning, förberedande kurs 12	
Maskiner och material 45		Mönsterkonstruktion och tillskärning, påbyggnadskurs, damkläder 12	
Maskinmontering 71	Pu	Mönsterkonstruktion och tillskärning, påbyggnadskurs, herrkläder 43	
Maskinpersonal vid sjukvårdsinrättningar 46			
Maskinritning 46			
Maskinritning 79	SP		
Materialhantering 44			
Materiallära, grundkurs 37		Numerisk styrning 29	
Materiallära, påbyggnad 46		Nätplanering 47	
Medicinsk dokumentation 56	SP		
Mejeripersonal, grundkurs 32		Oljeeldningsanläggningar, trimning och skötsel 14	
Mekanik, grundkurs 46		Oljeeldningsteknik, VVS 43	
Mekaniska ritningar och deras tolkningar 46		Oljeeldningsteknik, påbyggnadskurs, VVS 43	
Metalltryckning, trycksvarvning 46		Omsorger om psykiskt utvecklingsstörda, grundkurs 75	SP
Miljöfärgsättning och färgsystematik I 43		Ord- och textbehandling 23	
Mini- och mikrodatorteknik 23		Ovanjordsarbeten, sprängningsteknik 44	
Missbrukare, socialt behandlingsarbete 35			
Modellbyggnad, ritbiträden 43		Personaladministration, grundkurs 23	
Modistsömnad, grundkurs 11		Personaladministration, påbyggnadskurs 24	
Modistsömnad, påbyggnadskurs 11		Personal för försöksdjursavdelning, grundutbildning 63	SP
MTM, informationskurs 46		Pist- och liftpersonal 40	
MTM-2 47		Plastteknik, material 47	
MTM-3 47		Plastteknik, produktionsteknik 47	
MTM-tekniker 47		Plastteknik, tillverkningsmetoder 47	
Mät- och styrteknik med smådatorer 29		Plastteknik, tillverkningsprocesser 47	
Mätning, geodetisk 14		Plast- och gummiteknologi 70	SP
Mätningsteknik 14		Praktik i skolverkstad 80	SP
Mätteknik 47		Produktion, industriell 36	
Möbel- och inredningssnickeri, ettårig kurs 68	Pu	Produktion och ekonomi, skogsbruket 34	
Mönsterkonstruktion, körsnärer 12		Produktionsteknik 40	
Mönsterkonstruktion och sömnad, grundkurs 12		Produktionsteknik, grundkurs 47	
Mönsterkonstruktion och tillskärning, barnkläder 12		Programmering i Basic, I 24	
Mönsterkonstruktion och till-		Programmering i Basic, II 24	

Programmering i Comal, I	24	
Programmering i Comal, II	25	
Programmeringsmetodik	25	
Psykiskt utvecklingsstörda, omsorger om, grundkurs	75	SP
Pumpar, installation och underhåll	15	
Pumppreparatörer inom papp- pers- och pappersmassein- dustrin, påbyggnadskurs	45	
Puts utvändigt	43	
Rationalisering, tillämpad	47	
Redovisning, påbyggnads- kurs	25	
Registerhantering på dator	25	
Reglerteknik, VVS	16	
Renhållningsarbetare	30	
Renprodukter, tillvaratagande och hantering	34	
Reparationsteknik	71	SP
Restaurangkassörer	33	
Restaureringsteknik	43	
Ritbiträden, författningskun- skap och administration	15	
Ritningsbiträden, karto- grafi	15	
Ritbiträden, maskinområ- det	37	
Ritbiträden, modellbygg- nad	43	
Ritbiträden, ritteknik och textning	15	
Ritteknik, grundkurs	37	
Ritteknik, påbyggnad	37	
Rotslöjd, grundkurs	48	
Rotslöjd, påbyggnadskurs	48	
Röntgenkunskap och dental röntgenteknik	38	
Rörläggningkunskap, grund- kurs	15	
Samhällsplanering	48	
Sanitetsteknik, VVS	16	
SI-systemet	47	
Sjukvård och social service, vårdbiträden med yrkes- erfarenhet	75	SP
Sjukvårdsinrättningar, maskinpersonal	46	
Sjöpersonal, fartygs- mekaniker	40	
Sjöpersonal, skeppare	40	
Skeppsbyggnadslära	48	
Skidpatrullutbildning	41	
Skinerberedning, grund- kurs	48	
Skogsbrukets produktion och ekonomi	34	
Skolor, vaktmästare	42	
Skolverkstad, praktik	80	SP
Skolvårdar	41	
Skolväsendet, kontorskurs för expeditionspersonal	22	
Skosömnad, grundkurs	48	
Smådatorer, styr- och mättek- nik	29	
Snöskoter, körning och hand- havande	30	
Social administration, kontorskurs, påbygg- nadskurs	44	
Socialt behandlingsarbete med missbrukare	35	
Social service, vårdsektorn, in- troduktionskurs	35	
Social service och omvårdnad, fortbildningskurs	35	
Social service och sjukvård, vårdbiträden med yrkes- erfarenhet	75	SP
Spedition, grundkurs	30	
Sprängningsteknik, ansvariga arbetsledare	43	
Sprängningsteknik, grund- kurs	43	
Sprängningsteknik, klen- hållsprängning	16	
Sprängningsteknik, krut- stubin	44	
Sprängningsteknik, ovanjords- arbeten	44	

Sprängningsteknik, underjordsarbeten	44	
Statistik	25	
Stenografi I	25	
Stenografi II	26	
Stenografi III	26	
Stensättare, grundkurs	16	
Stensättare, påbyggnadskurs	44	
Storhushållspersonal, arbetsledning, grundkurs	33	
Storhushållspersonal, arbetsledning, påbyggnadskurs	33	
Storhushållspersonal, grundkurs	33	
Storhushållspersonal, introduktionskurs	33	
Styr- och mätteknik med smådatorer	29	
Stålteknisk grundkurs	37	
Städinspektörer	31	
Städinstruktörer	31	
Städledare	32	
Städpersonal, grundutbildning	32	
Svetsning	71	SP
Svetsning	72	Pu
Svetsning, byggsvetsnormerna	44	
Sömnad och mönsterkonstruktion, grundkurs	12	
Tak- och väggdekoration	16	
Tandsköterskor i fluorprofylax och professionell tandrengöring	75	SP
Tandsköterskor i information och instruktion av munhygieniska åtgärder	75	SP
Tandsköterskor med praktisk erfarenhet inom yrket	47	
Tapetserare, yrkesteknisk påbyggnadskurs	41	
Teknisk grundkurs, ansvariga arbetsledare	13	
Tennbroderi med materialtillverkning, grundkurs	48	
Tennbroderi, påbyggnadskurs	48	
Terminalanvändare, ADB	18	
Textilkunskap, sömnad	65	SP
Textilkunskap, vävning	65	SP
Textinskrivning, grundkurs	41	
Textning för kartritare	41	
Textning och ritteknik, ritbiträden	15	
Text- och ordbehandling	23	
Tillskärning och mönsterkonstruktion, barnkläder	12	
Tillskärning och mönsterkonstruktion, förberedande kurs	12	
Tillskärning och mönsterkonstruktion, påbyggnadskurs, damkläder	12	
Tillskärning och mönsterkonstruktion, påbyggnadskurs, herrkläder	43	
Tillvaratagande och hantering av produkter av ren	34	
Timmerstomme, husbyggnadsteknik	14	
Trafikövervakningspersonal, kommunal	40	
Transportadministration	26	
Transportledning	61	SP
Traversförare, fackteori	45	
Trav och galopp, yrkesverksamma	63	SP
Truckförare	30	
Truckförare –gaffel, fackteori	30	
Truckförare –stödbens- och skjutstativ, fortb. fackteori	45	
Trycksvarvning, metalltryckning	46	
Trädgårdskurs om 10 veckor	81	SP
Träförädlingsteknik	68	SP
Träindustriell utbildning, grundkurs	36	

Träindustriell utbildning, påbyggnadskurs 36		VVS, husbyggnadsteknik 16	
Turistguider 41		VVS, luftbehandlingsteknik 44	
Turistserviceutbildning 80	SP	VVS, reglerteknik 16	
TV-färg, service 44		VVS, sanitetsteknik 16	
TV-svart-vit, service 44		VVS, uppvärmningsteknik 17	
Tvätteri, inlämningsställe för tvättgods, personalutbildning 45		Vårdbiträden med yrkeserfarenhet inom sjukvård och socialservice 75	SP
Tvättpersonal, industrivätt 42		Vårdinrättningar, badpersonal 47	
Typografisk textframställning och montering 42		Vårdsektorn, hälso- och sjukvård, introduktionskurs 38	
Ultraljudprovning 47		Vårdsektorn, social service, introduktionskurs 35	
Underjordsarbeten, sprängningsteknik 44		Vägg- och takdekoration 16	
Ungdomar och barn med särskilda behov 73	SP	Värmeautomatik, laborationer 44	
Uppvärmningsteknik, VVS 17		Värmeautomatik, teori 44	
Utbildningsadministration, kontorskurs, påbyggnadskurs 22		Värmebehandling 47	Pu
Vaktmästare, kontor 42		Värmeteknik 54	
Vaktmästare, skolor 42		Växeltelefonister 26	
Varukunskap för detaljhandeln 26		Yrkesverksamma inom trav- och galopp 63	SP
Verktygsteknik, ettårig kurs 72		Ytbehandlingsteknik, äldre teknik 17	
		Ytbehandlingsteknik, äldre teknik, påbyggnadskurs 17	



BIBLIOTEKET
IMÖLNDAL





Läroplan för kommunal och statlig utbildning för vuxna Allmän del

Särskilda yrkesinriktade kurser, Specialkurser,
Påbyggnadsutbildningar

Läroplan för kommunal och statlig utbildning för vuxna, Lvux 82, består av två delar, allmän del och kommentarmaterial.

Allmän del består av följande publikationer:

- Mål och riktlinjer m m (utkom 1985)
- Allmän del med kompletteringar 1983 (utkom 1983)
- Tillägg till Allmän del, Tim- och kursplaner (utkom 1983)
- Grundskolekurser, Tim- och kursplaner (utkom 1985)
- Franska Tyska etapp 2, Tim- och kursplaner (utkom 1985)
- Orienteringskurs för vuxenstuderande, Tim- och kursplan (utkom 1985)

samt denna publikation

- Tim- och kursplaner 1986/87 för Särskilda yrkesinriktade kurser, Specialkurser och Påbyggnadsutbildningar.

Kommentarmaterialet innehåller inga föreskrifter. Avsikten är att materialet skall belysa aktuella frågor och problem och dessutom diskutera alternativa metoder att arbeta i den riktning som målen för komvux anger.

Båda läroplansdelarna utges och förnyas fortlöpande.

Läroplanen utges av Liber Utbildningsförlaget i samarbete
med Skolöverstyrelsen