



Läroplaner 1987:56–57

Läroplan för kommunal och statlig utbildning för vuxna

- 1987:56 Jordbruk – grundutbildning
- 1987:57 Jordbruk – grundutbildning för yrkesverksamma



BIBLIOTEKET
I MÖLNDALEN

Innehåll

1987:56	Jordbruk — grundutbildning	3
	Timplan	4
	Kursplan	4
	Kommentarer	4
1987:57	Jordbruk — grundutbildning för yrkesverksamma	5
	Timplan	6
	Kursplan	6
	Kommentarer	6



Pedagogiska biblioteket



14000

000158601

Läroplaner 1987:56**Läroplan för kommunal och statlig utbildning för vuxna**

SÖ har 1987-03-31 med stöd av vuxenutbildningsförordningen 1 kap 12 § fastställt del av läroplan för kommunal och statlig utbildning för vuxna avseende specialkurs i

JORDBRUK - grundutbildning

Kurskod i komvux: 33390 43

Kurslängd: 350 lektioner

Gruppstorlek: högst 30 studerande

Förutsättningar att följa kursen har den som har förvärvat minst 60 månaders yrkeserfarenhet från lantbruksföretag.

Kursen skall anordnas i enlighet med bestämmelser i Lvux 82, mål och riktlinjer, vuxenutbildningsförordningen (SFS 1985:288 med senare ändringar) samt SÖ:s föreskrifter och allmänna råd.

Betyg ges i en skala Godkänd - Icke godkänd.

L
82
VUX

T I M P L A N

Kurskod	Ämne	Antal lektioner ¹
33050 43	Animalieproduktion	90
33910 43	Växtodling	55
75450 42	Lantbruksmaskiner och byggnads- underhåll	70
20535 45	Lantbruksekonomi	125
—	Ergonomi (integreras i övriga ämnen)	10
Summa		350

¹ Delning av grupp medges vid lägst 17 elever i ämnena animalieproduktion, växtodling, lantbruksmaskiner och byggnadsunderhåll samt lantbruksekonomi under sammanlagt 160 lektioner.

K U R S P L A N

Se Lgy 70 Supplement S 4 74:9.

K O M M E N T A R E R

Kursplanen består av ett antal huvudmoment som skall behandlas under kursen. Vid såväl kursens planering som dess genomförande måste kursdeltagarnas gemensamma resurser i form av olika yrkeskunskaper, allmän livserfarenhet, intressen mm särskilt beaktas. Deras förkunskaper och behov bör avgöra vilken tyngd och omfattning de olika momenten skall ges i undervisningen.

Huvudmomentens ordningsföljd utgör inte någon given modell för kursplaneringen utan de olika avsnitten integreras på ett naturligt sätt.

För att anpassa utbildningen till kursdeltagarnas olika behov är kurserna i komvux uppdelade i grund- och fördjupningsdel. En del av kursen prioriteras således på bekostnad av andra delar. Studierna kan t ex bedrivas i form av fördjupning inom ett huvudmoment eller utformas som problemområde eller teman som griper över flera huvudmoment.



Läroplan för kommunal och statlig utbildning för vuxna

SÖ har 1987-03-31 med stöd av vuxenutbildningsförordningen 1 kap 12 § fastställt del av läroplan för kommunal och statlig utbildning för vuxna avseende specialkurs i

JORDBRUK - GRUNDUTBILDNING FÖR YRKESVERKSAMMA

Kurskod i komvux: 33390 44

Kurslängd: 700 lektioner

Gruppstorlek: högst 30 studerande

Förutsättningar att följa kursen har den som har minst 60 månaders yrkesverksamhet varav minst 12 månader från lantbruksföretag samt har uppnått en ålder av 24 år.

Kursen skall anordnas i enlighet med bestämmelser i Lvux 82, mål och riktlinjer, vuxenutbildningsförordningen (SFS 1985:288 med senare ändringar) samt SÖ:s föreskrifter och allmänna råd.

Betyg ges i en skala Godkänd - Icke godkänd.

T I M P L A N

Kurskod	Ämne	Antal lektioner
33050 44	Animalieproduktion	130
33910 44	Växtodling	130
75450 43	Lantbruksmaskiner och byggnads- underhåll	130
20535 46	Lantbruksekonomi	220
33690 43	Skogsbruk	55
50360 46	Ergonomi	35
Summa lektioner		700

Delning av grupp medges vid lägst 17 elever i ämnena animalieproduktion, växtodling, lantbruksmaskiner och byggnadsunderhåll samt lantbruksekonomi under sammanlagt 180 lektioner.

K U R S P L A N

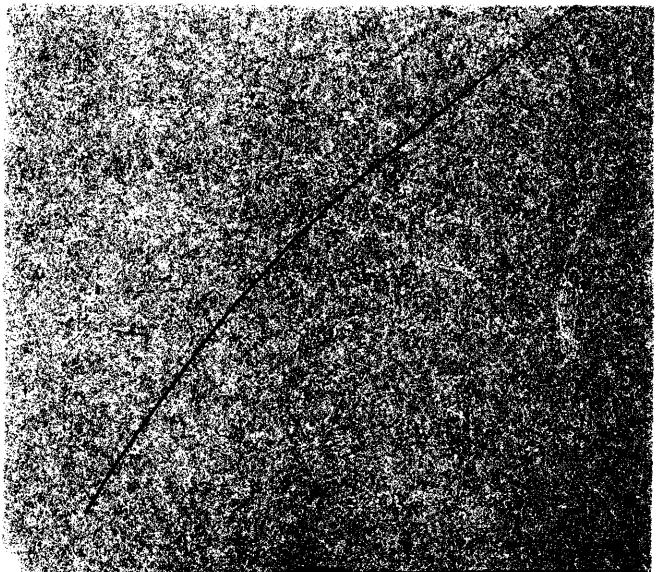
Se Lgy Supplement S 4 82:9.

K O M M E N T A R E R

Kursplanen består av ett antal huvudmoment som skall behandlas under kursen. Vid såväl kursens planering som dess genomförande måste kursdeltagarnas gemensamma resurser i form av olika yrkeskunskaper, allmän livserfarenhet, intressen m m särskilt beaktas. Deras förkunskaper och behov bör avgöra vilken tyngd och omfattning de olika momenten skall ges i undervisningen.

Huvudmomentens ordningsföljd utgör inte någon given modell för kursplaneringen utan de olika avsnitten integreras på ett naturligt sätt.

För att anpassa utbildningen till kursdeltagarnas olika behov är kurserna i komvux uppdelade i grund- och fördjupningsdel. En del av kursen prioriteras således på bekostnad av andra delar. Studierna kan t ex bedrivas i form av fördjupning inom ett huvudmoment eller utformas som problemområde eller teman som griper över flera huvudmoment.



KURSBOK

FAHRTLEHRER 1987/1988

BT 2082

Läroplan för kommunal och statlig utbildning för vuxna



Ansvarig utgivare: Leif Davidsson,
Skolöverstyrelsen, 106 42 Stockholm

Redaktör: Marja Bennerdt

Redaktionens adress: Skolöverstyrelsen, 106 42 Stockholm

Telefon: 08-783 24 32 (redaktören direkt; SÖ:s vx 783 20 00)

Separatexemplar till särskilt pris: Liber, Kundtjänst Utbildningsförlaget, 162 89 Stockholm. Telefon 08-739 96 60

Prenumeration: Liber, Prenumeration Utbildningsförlaget, 162 89 Stockholm. Telefon 08-739 96 10

Utges av Utbildningsförlaget
Svenskt Tryck Stockholm 1987 725234

ISBN 91-47-02832-7
ISSN 0283-491X