

# Appendixes

---

1. Survey for Commute Greener in English.....	2
2. Survey for Commute Greener in Swedish.....	4
3. Survey Compilation .....	6
4. Survey Diagram.....	7
5. Interviews and Meetings.....	10
6. Dialogue Meeting.....	11
7. Interview with Malin Ripa.....	12
8. Mail Conversation with Malin Ripa .....	14
9. Employee Transportation at the Tuve Plant.....	15
10. Failure Analysis.....	15
11. Results from Commute Greener.....	16

# 1. Survey for Commute Greener<sup>1</sup> in English

## SURVEY FOR COMMUTE GREENER

1. What employment do you have?
  - Consultant
  - Officer
  - Collective employed
  
2. Do you consider yourself think about the environment at...? (multi-choice)
  - At work
  - At home
  - Both at work and home
  - Never
  
3. Do you think that Volvo Tuve Factory is caring for the environment?
  - Yes
  - No
  - If no, why not?.....
  
4. Do you think the Volvo Tuve plant care for their employees from an environmental perspective?
  - Yes
  - No
  
5. Which mode of transport do you use this to get to work? (multi-choice)
  - Car
  - Public Transport
  - Bicycle
  - Walk
  - Carpooling
  - Several alternatives
  
6. Do you know about *Commute Greener*?
  - Yes
  - No (Go to question 9)
  
7. How do you use *Commute Greener*? (multi-choice)
  - Facebook
  - The app on the cell-phone
  - Both
  - Not using Commute Greener (Go to question 9)
  
8. Do you think that Commute Greener is...?
  - Difficult to use
  - Easy to use

*Please turn the page*

---

<sup>1</sup> The survey was originally in Swedish.

**SURVEY FOR COMMUTE GREENER**

9. The point with joining *Commute Greener* is to collect points when improving your travels to work to be more eco-friendly. These points' can be changes for "bags with grocery". It is also possible to win cinema and lunch tickets every week. Would you join *Commute Greener* out of this information?

- Yes
- No

Other comments about *Commute Greener*.

.....  
.....  
.....  
.....

What do you think needs to improve for the Volvo Tuve plant to become more environmentally friendly?

.....  
.....  
.....

*Thank you for participating!*  
*Serena Perez och Josefina Sandman*

<https://www.volvocars.com/usa/en/press/2015/08/18/commute-greener>

## 2. Survey for Commute Greener<sup>2</sup> in Swedish

### ENKÄT FÖR COMMUTE GREENER

1. Vilken anställning har du?
  - Konsult
  - Tjänsteman
  - Kollektivanställd
2. Anser du dig tänka på miljön? (flerval tillåtet)
  - På Arbetet
  - I hemmet
  - Aldrig
3. Anser du att Volvo Tuve tänker på miljön?
  - Ja
  - Nej
  - Om nej, varför inte?.....
4. Anser du att Volvo Tuve värna om sina anställda, utifrån ett miljöperspektiv?
  - Ja
  - Nej
5. Vilket transportsätt använder du dig av för att komma till arbetet? (flerval tillåtet)
  - Bil
  - Kollektivtrafik
  - Cykel
  - Gå
  - Samåkning
6. Känner du till *Commute Greener*?
  - Ja
  - Nej (Gå direkt till fråga 9)
8. Hur använder du *Commute Greener*? (flerval tillåtet)
  - Internet
  - Appen på telefonen
  - Facebook
  - Använder inte *Commute Greener*
9. Anser du att *Commute Greener* är ...?
  - Svårt att använda
  - Lätt att använda

Vänligen Vänd

---

<sup>2</sup> The survey was originally in Swedish.

## ENKÄT FÖR COMMUTE GREENER

10.

Man kan samla poäng med *Commute Greener* som kan bytas mot matkassar. Det går även vinna biobiljetter varje vecka. Skulle du ansluta dig till *Commute Greener* utifrån denna information.

- Ja
- Nej

Övriga kommentarer om *Commute Greener*

.....  
.....  
.....  
.....

Vad tror du behöver förbättras för att VolvoTuve ska bli miljövänligare?

.....  
.....  
.....

*Tack för dina svar!*  
*Serena Perez och Josefina Sandman*



# 3. Survey Compilation

## Survey Tuve plant

Answers		Percent						
<b>1. What employment do you have?</b>								
Consultant	38	26,21%						
Officer	26	17,93%						
Collective employed	81	55,86%						
Total	145	100%						
<b>2. Do consider yourself think about the environment..</b>								
	<b>Consultant</b>	<b>*Percentage</b>	<b>Officer</b>	<b>*Percentage</b>	<b>Collective employed</b>	<b>***Percentage</b>		<b>Total</b>
At work	5	13,16%	1	3,85%	8	9,88%		9,66%
At home	8	21,05%	9	34,62%	20	24,69%		25,52%
Aldrig	3	7,89%	1	3,85%	5	6,17%		6,21%
Both at work and home	22	57,89%	15	57,69%	38	46,91%		51,72%
Blank					10			6,90%
<b>3. Do you think that Volvo Tuve plant is caring for the environment?</b>								
Yes	33	86,84%	22	84,62%	58	71,60%		77,93%
No	4	10,53%	4	15,38%	21	25,93%		20,00%
Blank	1	2,63%			2	2,47%		2,07%
<b>4. Do you think Volvo Tuve plant care for their employees from an environmental perspective?</b>								
Yes	27	71,05%	18	69,23%	48	59,26%		64,14%
No	5	13,16%	2	7,69%	29	35,80%		24,83%
Blank	5	13,16%	6	23,08%	4	4,94%		10,34%
Både ja och nej	1							0,69%
<b>5. Which mode of transport do you use to get to work?</b>								
Car	18	47,37%	17	65,38%	47	58,02%		56,55%
Public Transport	8	21,05%	1	3,85%	8	9,88%		11,72%
Bicycle	1	2,63%						0,69%
Walk					1	1,23%		0,69%
Car pooling	1	2,63%	1	3,85%	7	8,64%		6,21%
Several alternatives	10	26,32%	7	26,92%	17	20,99%		23,45%
Blank					1			0,69%
<b>6. Do you know about Commute Greener?</b>								
Yes	10	26,32%	26	100%	27	33,33%	Total amount	43,45%
No	28	73,68%			54	66,67%	63 Yes	56,55%
Blank							82 No	
<b>7. How do you use Commute Greener</b>								
Facebook	3	7,89%	3	11,54%	3	3,70%		14,29%
The App on the cell-phone			5	19,23%	3	3,70%		12,70%
Both			1	3,85%	4	4,94%		7,94%
Not using Commute Greener	7	18,42%	17	65,38%	17	20,99%		65,08%
<b>8. Do you think Commute Greener is...</b>								
Difficult to use	1	2,63%	8	30,77%	8	9,88%		77,27%
Easy to use	2	5,26%	1	3,85%	2	2,47%		22,73%
<b>9. ...would you join Commute Greener out of this information?</b>								
Yes	16	42,11%	5	19,23%	27	33,33%		33,10%
No	20	52,63%	15	57,69%	49	60,49%		57,93%
Blank	2	5,26%	6	23,08%	5	6,17%		8,97%

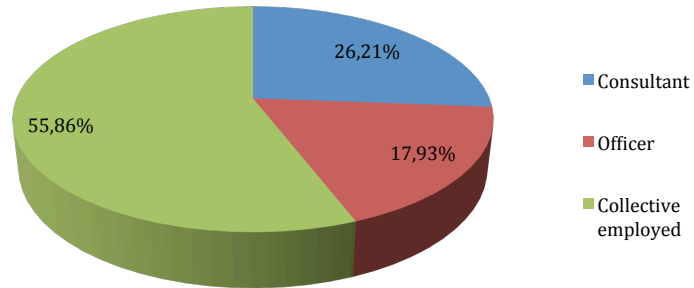
\*\*Percentage of total among Consultant

\*\*Percentage of total among officer

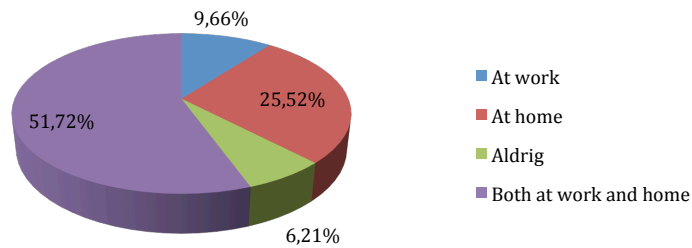
\*\*\*Percentage of total among Collective employed

## 4. Survey Diagram

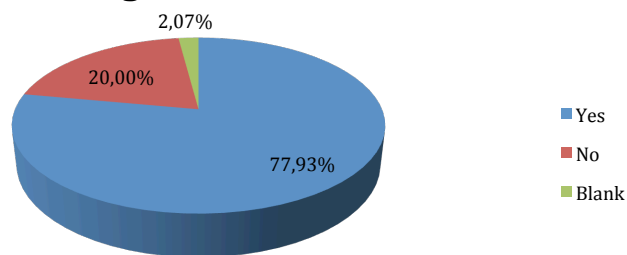
### 1. What employment do you have?



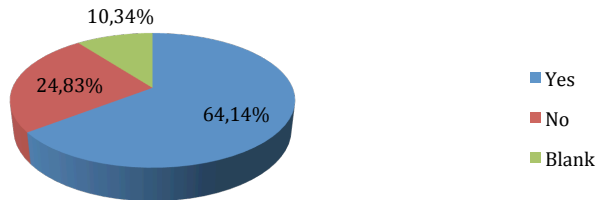
### 2. Do you consider yourself think about the environment at...?



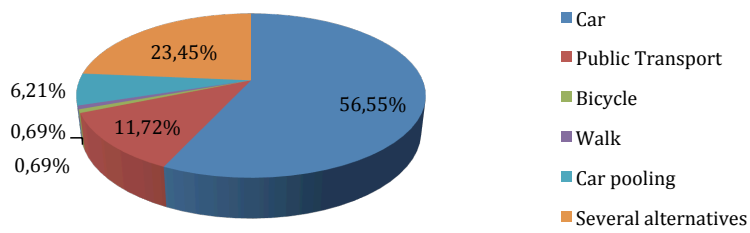
### 3. Do you think that Volvo Tuve plant is caring for the environment?



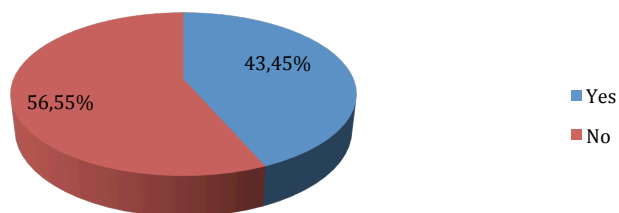
**4. Do you think Volvo Tuve plant care for their employees from an environmental perspective?**



**5. Which mode of transport do you use to get to work?**

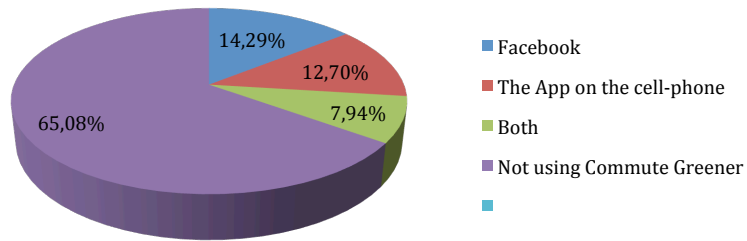


**6. Do you know about Commute Greener?**

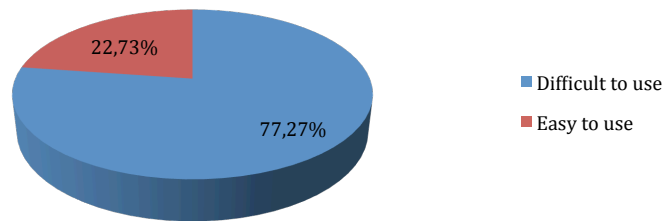




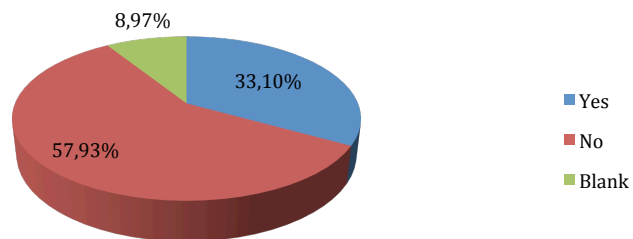
### 7. How do you use Commute Greener



### 8. Do you think Commute Greener is...



### 9. ...would you join Commute Greener out of this information?



## 5. Interviews and Meetings

### Interviews

#### **Albinsson Berndt, Environmental manager Tuve Plant**

Day to day 5 days a week for 8 weeks

#### **Blom Maria, Assistant to plant chief Tuve**

2013-04-25, 2013-05-07, 2013-05-21, 2013-05-23 Project Meetings Commute Greener

#### **Dahlin Annette, Head of manager in communication Tuve plant**

Single interview 2013-05-07

2013-05-23, 2013-04-25, 2013-05-07, 2013-05-14, 2013-05-21

#### **Dahlqvist Fredrik, Group Leader Tuve Plant**

2013-04-25, Meeting and interview

#### **Garberg Karin, Volvo IT**

2013-04-13, 2013-05-14, 2013-05-21, Project Meetings Commute Greener

#### **Hansson Richard, IT manager Tuve Plant**

2013-04-25, 2013-05-07, 2013-05-21, 2013-05-23 Project Meetings Commute Greener

#### **Hollstig Marita, Vice manager in communication.**

2013-04-13, 2013-04-30 Planned interview

2013-05-07, 2013-05-23, 2013-05-14, 2013-05-21, Project Meetings Commute Greener

#### **Kuschel Magnus, Volvo IT**

2013-04-25, Meeting

2013-05-23, Phone interview

#### **Ripa Malin, Head of CSR at Volvo Group**

2013-05-22, Interview

2013-05-25, Maila Conversation

### Conversations

Totally 30, 20 in the factory and 10 in the offices

### Meetings

#### **Chefsmeeting 2013-04-24.**

- Meeting hold for all group leaders

#### **Division meeting at 2013-04-25 LB at the Tuve plant**

- Followed up the information from the manager/chief meeting.

## 6. Dialogue Meeting

*To maintain the validity and reliability of the question are they kept in the original language.*

### Dialog meeting

---

#### Miljö

- Hur skulle du bli mer engagerad i miljöarbetet på Tuve fabriken?  
Vilken typ av miljö projekt skulle engagera dig? Med miljöarbetet menar vi hur du kan påverka till en bättre miljö, utifrån din arbetssituation ex. sortera.
- Varför tror ni att Volvo Tuve vill engagera sin personal i miljöfrågor?
- Tycker du att Volvo Tuve tar hänsyn till medarbetarnas roll?
- Vet ni hur Volvo bolagen engagerar sig i externa miljöfrågor som inte rör slutprodukten?  
Ex. buss stopputveckling i Mexico City

#### Commute Greener

- Tycker ni att Commute Greener är ett bra initiativ?
- Hur tycker du att Commute Greener skulle marknadsfört för att få större respons?  
Vad hade fått dig att gå med i Commute Greener? Bättre priser?

*Företaget är aldrig bättre än sina medarbetare*

## 7. Interview with Malin Ripa, Head of CSR at Volvo Group

*To maintain the validity and reliability of the question are they kept in the original language.*

### Interview questions to Malin Ripa, Head of CSR at Volvo Group

---

1. Hur ser ditt arbete ut med interna miljö och CSR frågor?
2. Hur jobbar du med att överföra mål för att engagera personalen i miljö och hållbarhets frågor? Hur kontrolleras och följs målen upp?
3. Hur tycker du att man ska förbättra engagemanget om miljö och hållbarhetsfrågor bland medarbetarna?
4. Får medarbetarna information om Volvo kärnvärden innan de börjar arbeta?
5. Varför jobbar man inte internt med mycket utbyte av miljöerfarenheter mellan fabriken miljömessigt?
6. På Tuvefabriken finns det ett litet miljöengagemang bland medarbetarna (bevis engagemanget i Commute Greener och deltagandet fokusmötet).  
Är det något som du är medveten om?
7. The Volvo Environmental Policy.  
Hur jobbar man med att kommunicera och övervaka definierade mål, om man inte har enskilda för varje fabrik?
8. Hur lyckas man kontrollera att the Code of Conduct följs och eftersträvas?
9. Just nu utformas det ett nytt VPC av Volvo Academy, dvs. nu standarder om kvalitet, säkerhet och lönsamhet i varje arbetsmoment. Under chefsmötet (2013-04-24), framgick det att miljö inte inkluderas i de nya standarderna för varje arbetsmoment.  
Hur ser du på det på detta utfall, att man inte arbetar med att implementera miljöhantering i de nya arbetsstandarderna?
10. Är den nya omorganiseringen för Volvo Group optimal utifrån ett perspektiv om man vill implementera hållbarhetsfrågor hos medarbetare?  
Togs hänsyn till hållbarhet inför omorganisationen eller är det ett resultat av andra faktorer?

11. Du definierar CSR som en attityd enligt en artikel med dig i 3D Car Shows<sup>3</sup>.  
Vad menar du med attityd?

12. Volvo Group engagerar sig mycket i samhällsfrågor genom en rad program ex. Tillgång till rent vatten, Energi sparmål, Samarbete för säkerheten, arbete för mångkulturella ledare, släppa prestigen, minskad sjukfrånvaro med fler.

Är det inte bättre "att ta tillvara på problemen där ni är verksamma istället för att hjälpa andra genom samhällsengagemang" t.ex. genom att engagera medarbetar i miljöfrågor där ni är verksamma?

---

<sup>3</sup> Hämtad 2013-05-15; <http://3d-car-shows.com/2012/malin-ripa-head-of-csr-at-volvo-group/>

## 8. Mail Conversation with Malin Ripa

*To maintain the validity and reliability of the mail conversation is it they kept in the original language.*

23 maj 2013 kl. 08:44 skrev "Serena Mery Pérez"

Hej Malin.

Tack för att du tog dig tid igår och svarade på våra frågor.

Jag hade dock två frågor som jag inte hann fråga, så jag tänkte se om du har någon möjlighet att svara på dom via mail?

1. Du pratade om "motivator" i olika länder för samhällsengagemang, hur man motiverar i Indien genom tex "gå ut med att använda bilbälten" osv. Vilken typ av motivator använder ni här i Sverige?

2. I en intervju jag läst om dig nämner du hur viktigt det är att skapa trovärdighet (credibility) gentemot sina intressenter, hur kan man aktivt jobba med detta? Hur skapar man en trovärdighet gentemot de anställda?

Hade varit enormt tacksam om du har tid/möjlighet att svara!

Med vänlig hälsning

Serena Pérez och Josefina Sandman

---

**Från: Ripa Malin**

**Datum: 26 maj 2013 21:51**

**Ämne: Re: Fråga**

**Till: Serena Mery Pérez, Josefina Sandman**

Hej, tack för dina frågor. Det är svårt att ge ett generellt svar på denna för det finns massor av olika initiativ, men kommunikation i syfte att höja medvetenheten är ett ex till att kommunicera kring earth hour och climate savers som är aktiviteter med wwf, men också kring co2 neutrala fabriker, interna miljöpriset osv. Vi visar också på våra engagemang med oxfam och andra mer lokala initiativ. Rapportering är en annan del där vi också gjort en sammanfattning av rapporten för att den skall bli mer lättillgänglig.

På 2 så är det i grund och botten walk the talk, dvs leverera på det vi sagt att vi skall göra. Vi har också tex kanaler där alla anställda kan ställa frågor direkt till ledningen och cheferna för de olika enheterna tex mikael bratt är ute och pratar med de anställda.

Jag vet inte om detta svarade på dina frågor, det är lite svårt att svara generellt från koncernnivå på frågorna eftersom mycket sv hållbarhetsfrågorna kräver att man knyter de nära den enskilda medarbetaren för att bygga engagement.

BR Malin Ripa

## 9. Employee Transportation at the Tuve Plant

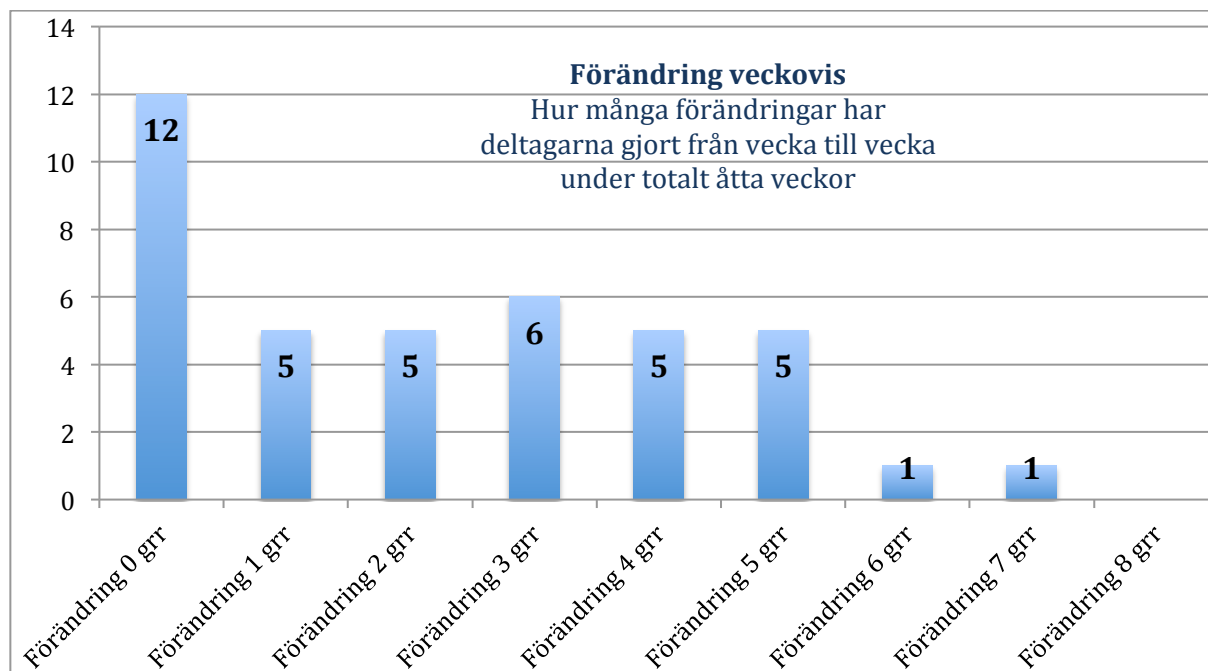
Employees transportation to Tuve factory							
Date	Transportation						
	Car	Carpooling	Carpooling >3	Motorcycle	Bicycle	Walk	Total
2013-03-19	676	*	*	*	35	*	711
2013-05-13	626	127	41	26	29	10	859**
* No data available	** Higher range of employees, due to recruitment in the factory						

## 10. Failure Analysis

Results of the failure analysis	
Questions	Failure Analysis (Blank answers)
2. Do consider yourself think about the environment	6,90 %
3. Do you think that Volvo Tuve plant is caring for the environment?	2,07 %
4. Do you think Volvo Tuve plant care for their employees from an environmental perspective?	10,34 %
5. Which mode of transport do you use to get to work?	0,69 %
6. Do you know about Commute Greener?	0,00 %
7. How do you use Commute Greener	13,79 %
8. Do you think Commute Greener is...	0,00 %
9. Would you join Commute Greener out of this information?	8,97 %

## 11. Results from Commute Greener

To maintain the validity and reliability of the results is it they kept in the original version.  
The measuring was the 2013-05-21.



### Antalet medlemmar deltagare i Commute Greener

Vecka	14	15	16	17	18	19	20	21
Totalt	7	14	20	30	35	38	39	43