

Bilaga 1

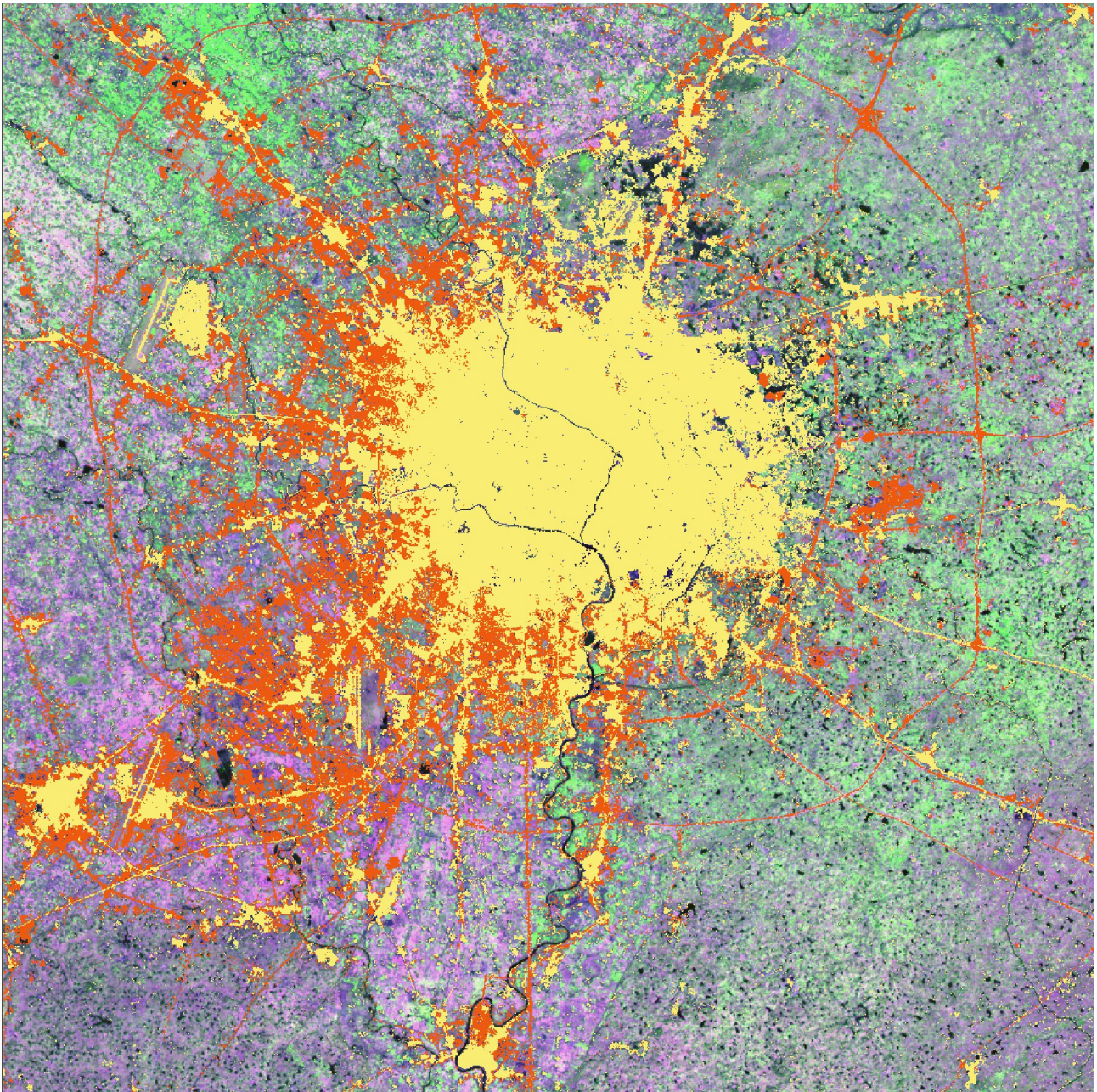
Chengdus placering i Kina. Orangemarkerat fält visar Sichuan-provinsen.



Bilaga 2

Chengdus urbana utbredning mellan 1990-2000, det orangea fälten markerar utbredningen.

<http://earthobservatory.nasa.gov/IOTD/view.php?id=4039>, hämtad 2013.05.22.



Bilaga 3



Övre bild. Karta över Chengdu. De rosa linjerna är de tre ringvägarna, den första räknad inifrån. Den gula triangeln är Raffles City.

Nedre bild. Inzoomning på området runt Raffles City. Grön linje, Renmin South Road. Vit ruta, Raffles City.

Bilaga 4

Förfrågan om intervju som skrevs på Gochengdoo.com 2013.01.25.

Interview request

Hi everyone,

I am a Swedish student spending two months in Chengdu writing my bachelor's thesis. The subject of my thesis is urban planning and development in modern China with an emphasis on urban complexes, such as Raffles City and Yanlord Landmark. I am therefore looking for people living in this urban complex-area (in serviced apartments and similar) to interview. Please feel free to contact me if you have any questions or require further information. I hope to hear from you soon!

/Emma

Bilaga 5

Intervjufrågor – underlag.

BAKGRUND

Namn:

Ålder:

Huvudsakliga hemland:

Sysselsättning:

Familjesituation:

Vad är den huvudsakliga anledningen till att du är i Chengdu?

Hur länge har du bott i Chengdu?

Hur länge planerar du att vara här?

Trivs du i Chengdu?

Vilka delar av Chengdu gillar du att besöka / Vad gillar du att göra här?

Hur ser din umgängeskrets ut i Chengdu? (umgås du med många svenskar, kineser)

Talar du kinesiska?

Vilka urbana komplex har du besökt av följande?

Raffles City

Yanlord Landmark

Fortune Center

Wanda Plaza Jinniu

Wanda Plaza Jinhua Store

Hongpailou Plaza

New International Conventional Exhibition Center, Century City

Chengdu Mixc, China Resources Land

DIN BOENDESITUATION

1. Hur ser din nuvarande boendesituation ut?
2. Hur länge har du bott/bodde du i ett urbant komplex?
3. Vilket/vilka urbana komplex bor du/eller har bott i?
4. Vilken typ av boende har du/hade du då? (ex. hyresrätt, serviced apartment)
5. Kan du beskriva boendet du hade här? (vakter, städpersonal, möblerat, stort/litet)
6. Hur kom det sig att att du bodde i ett urbant komplex?
7. Stod du själv huvudsakligen för hyran eller gjorde annan part detta, ex arbete, sambo?
8. Hur trivdes du här?
9. Vad skulle du säga finns det för fördelar respektive nackdelar med att bo i ett urbant komplex?
10. Hur ser/såg relationen till grannarna ut?

11. Vad skulle vara din anledning till att besöka ett urbant komplex (förutom för att du bodde där)?
12. Hur skulle du beskriva det kvarter som omgav din bostad?
13. Vilka likheter och olikheter finns det med att bo i ett urbant komplex jämfört med ett bo någon annanstans i Chengdu?
14. Dina vänner/släkt i Chengdu, var bor de?
15. Hur såg din boendesituation ut innan du flyttade till Chengdu?

ALLMÄNNA FRÅGOR

MÄNNISKOR SOM BOR OCH BESÖKER OMRÅDET

16. Vad är *din* uppfattning om vem som bor här? Hur skulle du beskriva dem?
17. Vem tror du är tänkt att bo i ett urbant komplex? Vilken är målgruppen? Vem vänder man sig till från företagets sida?
18. Varför tror du man väljer att bo här?
19. Vad är din uppfattning om dem som besöker ett urbant komplex? Hur skulle du beskriva dem?
20. Vem tror du företagen tänker sig ska besöka ett urbant komplex?
21. Varför tror du man väljer att besöka det urbana komplexet där du bodde?

ARKITEKTUR OCH KONSTRUKTION

22. Hur skulle du beskriva det urbana komplex där du bodde?
23. Hur skulle du beskriva arkitekturen och designen i det urbana komplex du bodde i? Vilka associationer får du?
24. Vilken slags associationer tror du att företagen som bygger dessa urbana komplex vill förmedla?
25. De urbana komplexen beskrivs ibland av företagen som "en stad i staden", vad tycker du om den beskrivningen?
26. Enligt en artikel om urbana komplex, förväntas 24 urbana komplex vara färdigställda i Chengdu år 2017, och kommer då uppgå till en yta på 1m² per capita. Hur reagerar du på den uppgiften?
27. Vad tror du är anledningen till att man bygger så många urbana komplex i Chengdu?

PÅVERKAN

28. Tror du att det omkringliggande området förändras efter byggandet av ett urbant komplex? I så fall hur? (ex. människor, matutbud, affärer, omgivningar, byggnader, bostäder)
29. Tror du att de urbana komplexen påverkar eller kommer att påverka Chengdu på något sätt? I så fall hur?
30. Vad är din generella bild av urbana komplex – positiv eller negativ?

Bilaga 6

Återfinns på Raffles City's startsida och är en del av ett bildspel som visar i vilka städer Raffles City är etablerat. <http://www.rafflescity.com.cn/en/>, hämtad 2013.02.21.

