

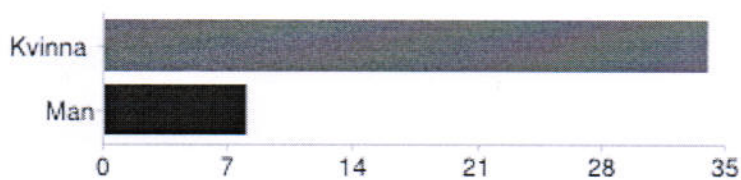
# 42 svar

Publicera analyser

## Sammanfattning

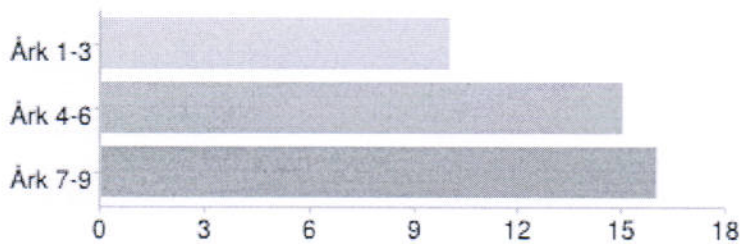
### 1. Bakgrund

a) Är du ...



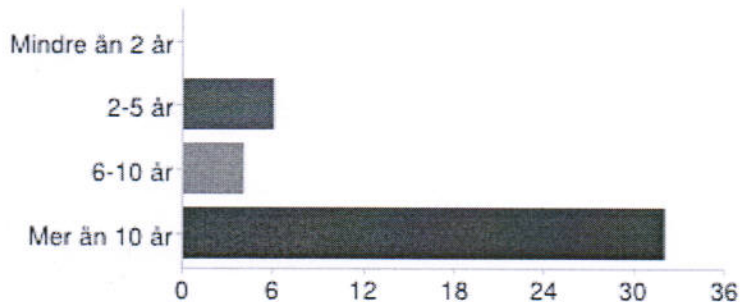
Kvinna	<b>34</b>	81 %
Man	<b>8</b>	19 %

b) I vilka årskurser undervisar du?



Årk 1-3	<b>10</b>	24 %
Årk 4-6	<b>15</b>	37 %
Årk 7-9	<b>16</b>	39 %

c) Hur många år har du varit verksam som lärare?

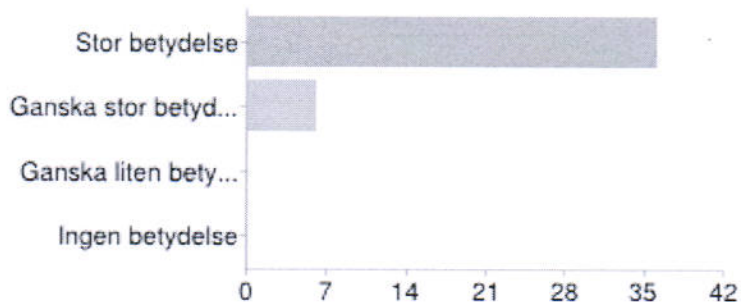


Mindre än 2 år	<b>0</b>	0 %
2-5 år	<b>6</b>	14 %
6-10 år	<b>4</b>	10 %
Mer än 10 år	<b>32</b>	76 %

2.

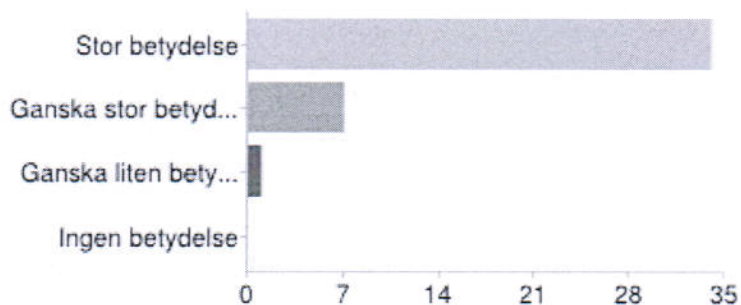
## Strukturella faktorer

a) **Skolans ledarskap [Vilken betydelse har följande för att särskilt stöd till elever ska bli verkningsfullt?]**



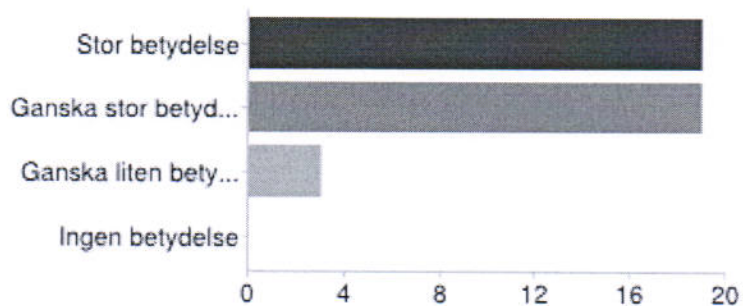
Stor betydelse	<b>36</b>	86 %
Ganska stor betydelse	<b>6</b>	14 %
Ganska liten betydelse	<b>0</b>	0 %
Ingen betydelse	<b>0</b>	0 %

b) **Skolans organisation [Vilken betydelse har följande för att särskilt stöd till elever ska bli verkningsfullt?]**



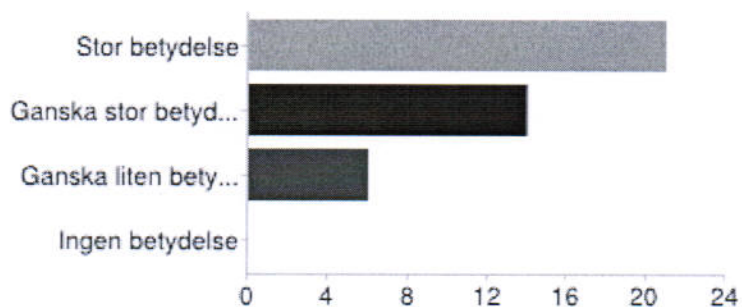
Stor betydelse	<b>34</b>	81 %
Ganska stor betydelse	<b>7</b>	17 %
Ganska liten betydelse	<b>1</b>	2 %
Ingen betydelse	<b>0</b>	0 %

c) **Funktionella och flexibla scheman [Vilken betydelse har följande för att särskilt stöd till elever ska bli verkningsfullt?]**



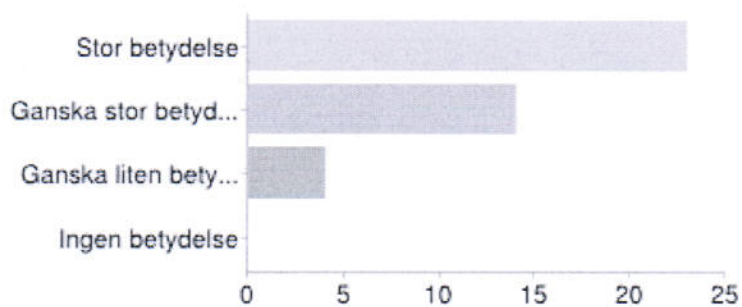
Stor betydelse	19	46 %
Ganska stor betydelse	19	46 %
Ganska liten betydelse	3	7 %
Ingen betydelse	0	0 %

d) **Funktionella lokaler [Vilken betydelse har följande för att särskilt stöd till elever ska bli verkningsfullt?]**



Stor betydelse	21	51 %
Ganska stor betydelse	14	34 %
Ganska liten betydelse	6	15 %
Ingen betydelse	0	0 %

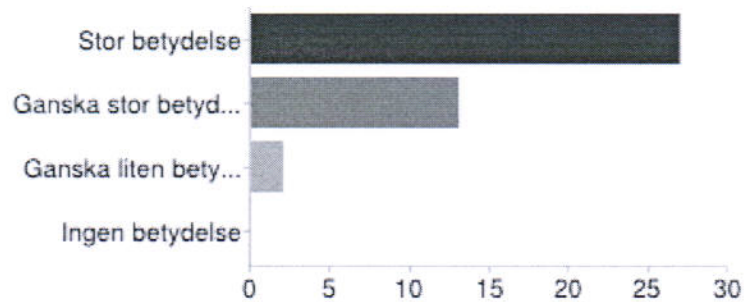
e) **Arbetslagets funktion [Vilken betydelse har följande för att särskilt stöd till elever ska bli verkningsfullt?]**



Stor betydelse	23	56 %
Ganska stor betydelse	14	34 %

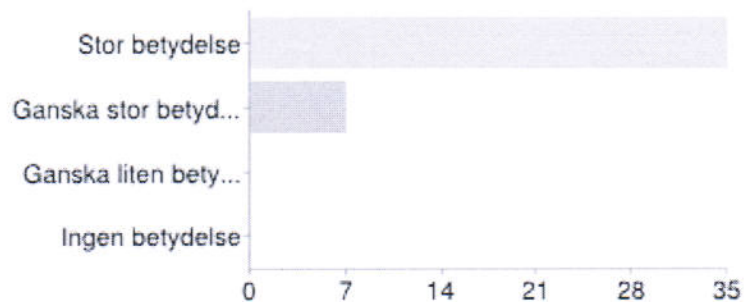
Ganska liten betydelse	<b>4</b>	10 %
Ingen betydelse	<b>0</b>	0 %

*f)* **Samarbete/samverkan mellan kollegor [Vilken betydelse har följande för att särskilt stöd till elever ska bli verkningsfullt?]**



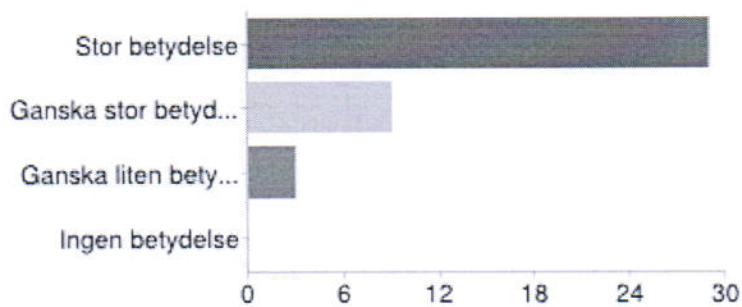
Stor betydelse	<b>27</b>	64 %
Ganska stor betydelse	<b>13</b>	31 %
Ganska liten betydelse	<b>2</b>	5 %
Ingen betydelse	<b>0</b>	0 %

*g)* **Lärarkompetens [Vilken betydelse har följande för att särskilt stöd till elever ska bli verkningsfullt?]**



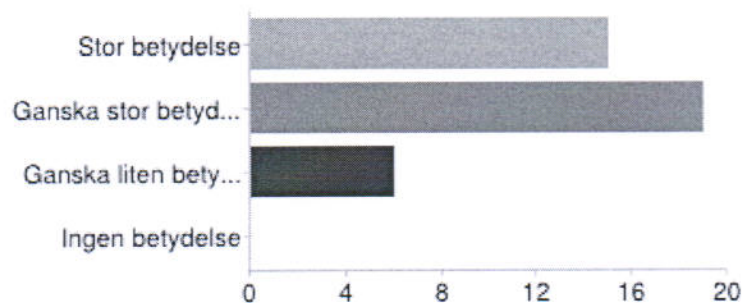
Stor betydelse	<b>35</b>	83 %
Ganska stor betydelse	<b>7</b>	17 %
Ganska liten betydelse	<b>0</b>	0 %
Ingen betydelse	<b>0</b>	0 %

*h)* **Klasstorlek [Vilken betydelse har följande för att särskilt stöd till elever ska bli verkningsfullt?]**



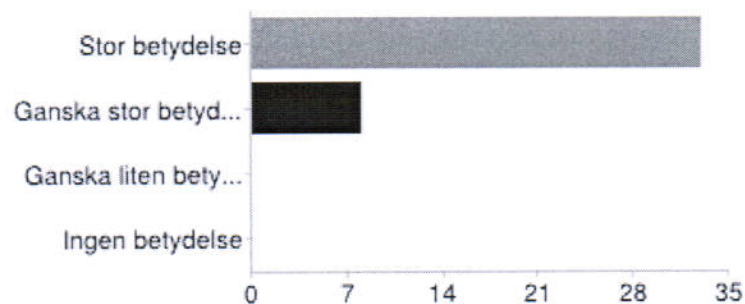
Stor betydelse	<b>29</b>	71 %
Ganska stor betydelse	<b>9</b>	22 %
Ganska liten betydelse	<b>3</b>	7 %
Ingen betydelse	<b>0</b>	0 %

*ij* **Omorganisering av klassen (t.ex. olika grupp-/klassindelningar) [Vilken betydelse har följande för att särskilt stöd till elever ska bli verkningsfullt?]**



Stor betydelse	<b>15</b>	38 %
Ganska stor betydelse	<b>19</b>	48 %
Ganska liten betydelse	<b>6</b>	15 %
Ingen betydelse	<b>0</b>	0 %

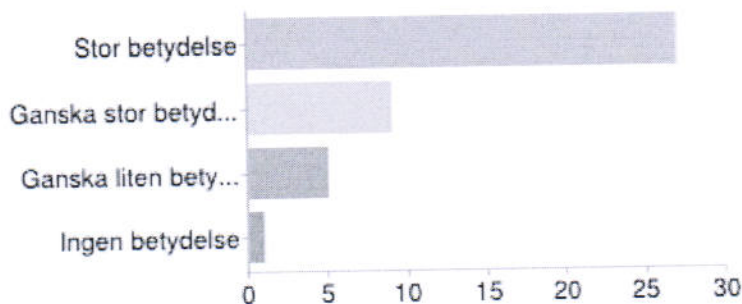
*jj* **Klassrumsklimat [Vilken betydelse har följande för att särskilt stöd till elever ska bli verkningsfullt?]**



Stor betydelse	<b>33</b>	80 %
Ganska stor betydelse	<b>8</b>	20 %

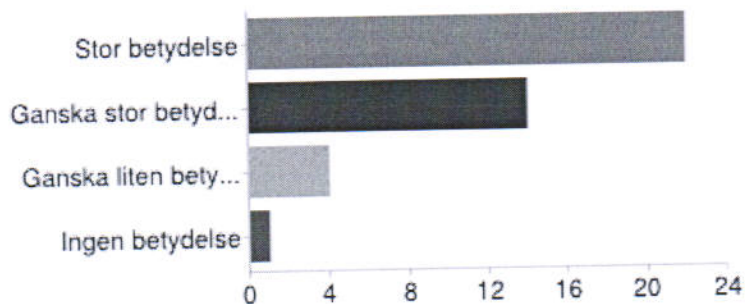
Ganska liten betydelse	0	0 %
Ingen betydelse	0	0 %

k) **Varierande arbetsformer/arbetssätt i undervisningen [Vilken betydelse har följande för att särskilt stöd till elever ska bli verkningsfullt?]**



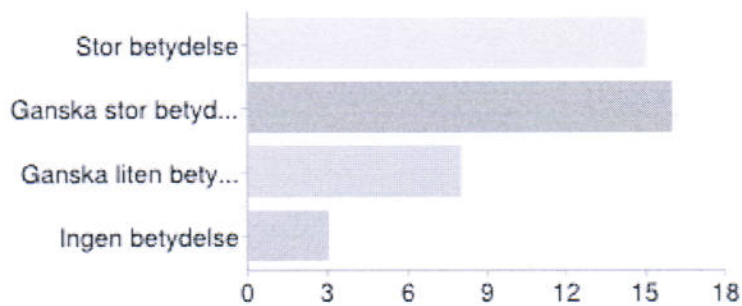
Stor betydelse	27	64 %
Ganska stor betydelse	9	21 %
Ganska liten betydelse	5	12 %
Ingen betydelse	1	2 %

l) **Varierande undervisningsmaterial [Vilken betydelse har följande för att särskilt stöd till elever ska bli verkningsfullt?]**



Stor betydelse	22	54 %
Ganska stor betydelse	14	34 %
Ganska liten betydelse	4	10 %
Ingen betydelse	1	2 %

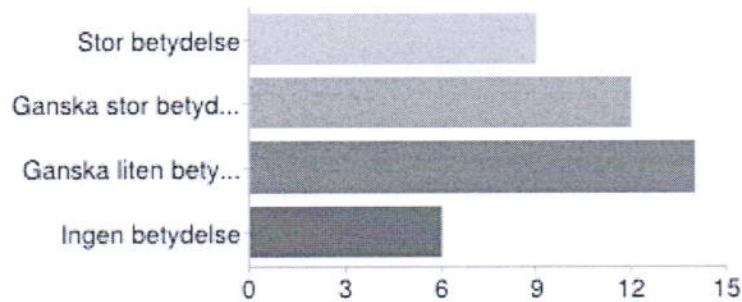
m) **Digitala verktyg (t.ex. datorer, surfplattor m m.) [Vilken betydelse har följande för att särskilt stöd till elever ska bli verkningsfullt?]**



Stor betydelse	<b>15</b>	36 %
Ganska stor betydelse	<b>16</b>	38 %
Ganska liten betydelse	<b>8</b>	19 %
Ingen betydelse	<b>3</b>	7 %

h)

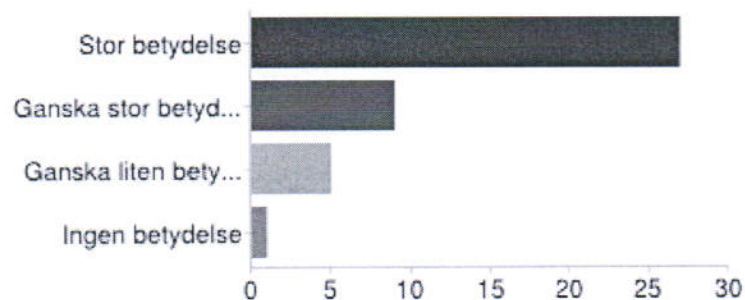
**Åtgärdsprogram [Vilken betydelse har följande för att särskilt stöd till elever ska bli verkningsfullt?]**



Stor betydelse	<b>9</b>	22 %
Ganska stor betydelse	<b>12</b>	29 %
Ganska liten betydelse	<b>14</b>	34 %
Ingen betydelse	<b>6</b>	15 %

o)

**Tillgång till specialpedagogisk kompetens [Vilken betydelse har följande för att särskilt stöd till elever ska bli verkningsfullt?]**

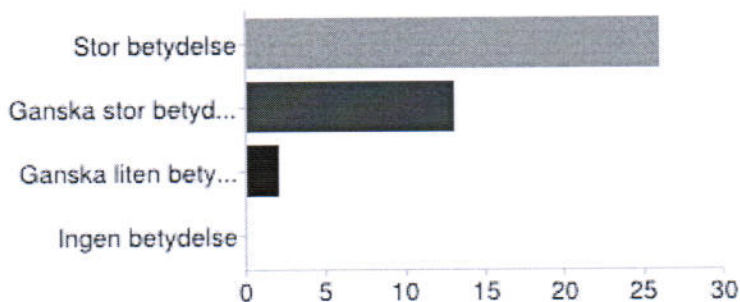


Stor betydelse	<b>27</b>	64 %
Ganska stor betydelse	<b>9</b>	21 %

Ganska liten betydelse	5	12 %
Ingen betydelse	1	2 %

p)

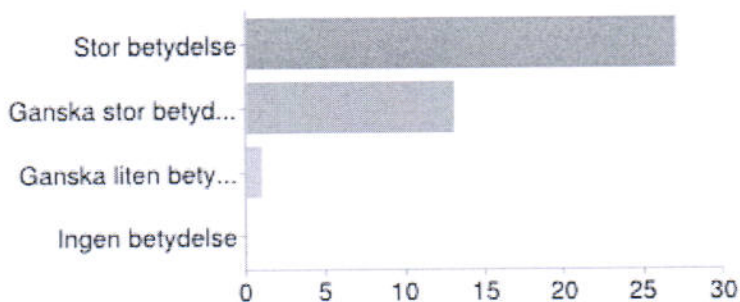
**Tillgång till elevassistent/resurspersonal i klassrummet [Vilken betydelse har följande för att särskilt stöd till elever ska bli verkningsfullt?]**



Stor betydelse	26	63 %
Ganska stor betydelse	13	32 %
Ganska liten betydelse	2	5 %
Ingen betydelse	0	0 %

q)

**Tillgång till extra lärarresurs i klassrummet [Vilken betydelse har följande för att särskilt stöd till elever ska bli verkningsfullt?]**

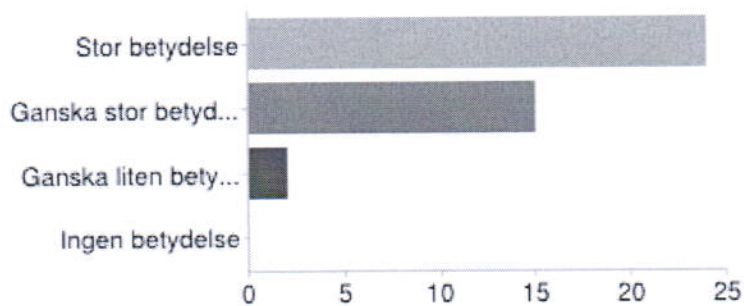


Stor betydelse	27	66 %
Ganska stor betydelse	13	32 %
Ganska liten betydelse	1	2 %
Ingen betydelse	0	0 %

r)

**Elever ingår i vanlig klass/grupp och får stöd av specialpedagog/speciallärare [Vilken betydelse har följande för att särskilt stöd till elever ska bli verkningsfullt?]**

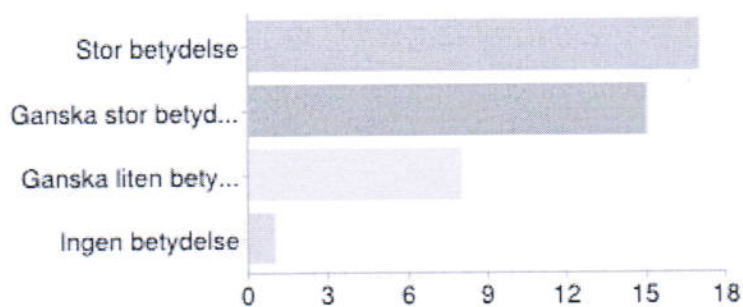




Stor betydelse	<b>24</b>	59 %
Ganska stor betydelse	<b>15</b>	37 %
Ganska liten betydelse	<b>2</b>	5 %
Ingen betydelse	<b>0</b>	0 %

s)

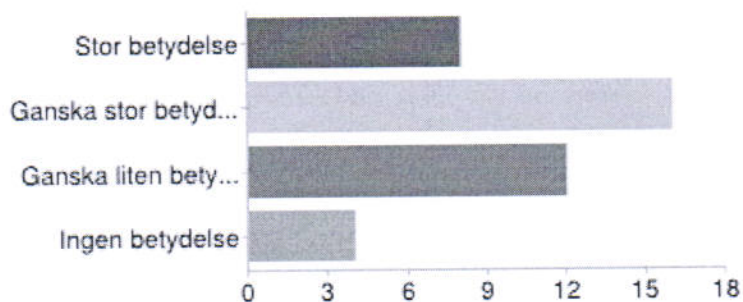
**Elever ingår i vanlig klass/grupp och får enskilt stöd hos specialpedagog/speciallärare [Vilken betydelse har följande för att särskilt stöd till elever ska bli verkningsfullt?]**



Stor betydelse	<b>17</b>	41 %
Ganska stor betydelse	<b>15</b>	37 %
Ganska liten betydelse	<b>8</b>	20 %
Ingen betydelse	<b>1</b>	2 %

t)

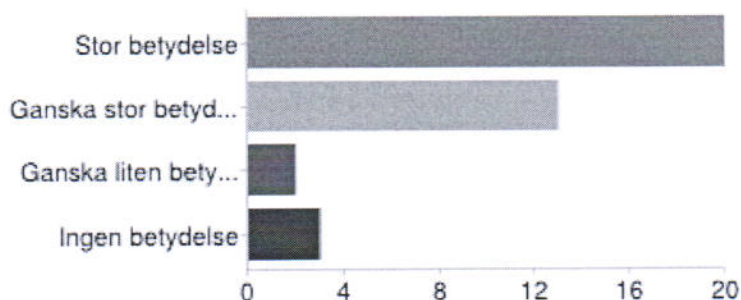
**Elever undervisas i särskild undervisningsgrupp [Vilken betydelse har följande för att särskilt stöd till elever ska bli verkningsfullt?]**



Stor betydelse	<b>8</b>	20 %
----------------	----------	------

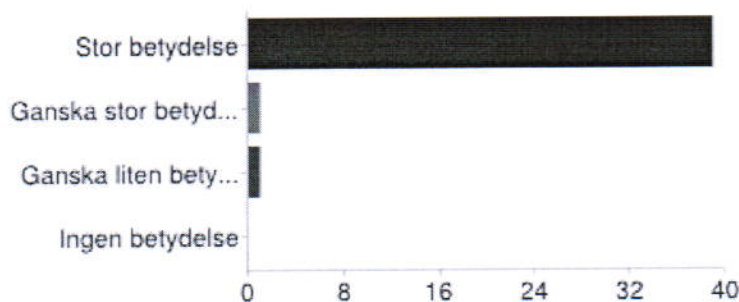
Ganska stor betydelse	<b>16</b>	40 %
Ganska liten betydelse	<b>12</b>	30 %
Ingen betydelse	<b>4</b>	10 %

U) Elever undervisas både i klassen och i särskild grupp [Vilken betydelse har följande för att särskilt stöd till elever ska bli verkningsfullt?]



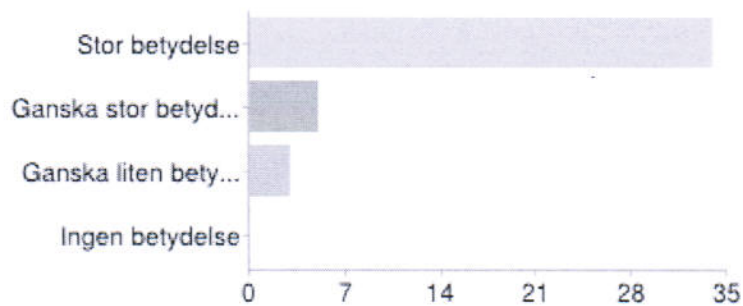
Stor betydelse	<b>20</b>	53 %
Ganska stor betydelse	<b>13</b>	34 %
Ganska liten betydelse	<b>2</b>	5 %
Ingen betydelse	<b>3</b>	8 %

V) Tid till planering för lärande och undervisning [Vilken betydelse har följande för att särskilt stöd till elever ska bli verkningsfullt?]



Stor betydelse	<b>39</b>	95 %
Ganska stor betydelse	<b>1</b>	2 %
Ganska liten betydelse	<b>1</b>	2 %
Ingen betydelse	<b>0</b>	0 %

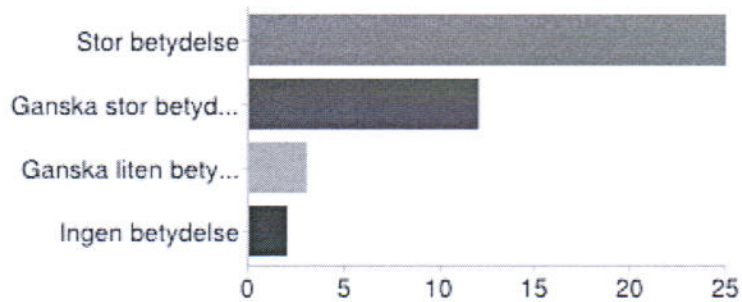
X) Tid för reflekterande och lärande samtal med kollegor [Vilken betydelse har följande för att särskilt stöd till elever ska bli verkningsfullt?]



Stor betydelse	<b>34</b>	81 %
Ganska stor betydelse	<b>5</b>	12 %
Ganska liten betydelse	<b>3</b>	7 %
Ingen betydelse	<b>0</b>	0 %

y)

**Tillgång till handledning [Vilken betydelse har följande för att särskilt stöd till elever ska bli verkningsfullt?]**



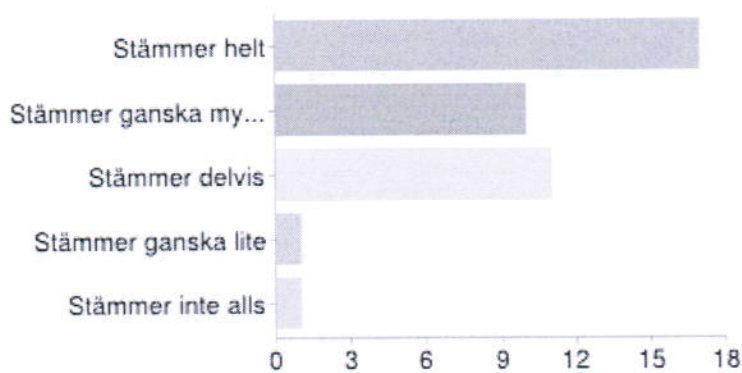
Stor betydelse	<b>25</b>	60 %
Ganska stor betydelse	<b>12</b>	29 %
Ganska liten betydelse	<b>3</b>	7 %
Ingen betydelse	<b>2</b>	5 %

3.

### Skolledning

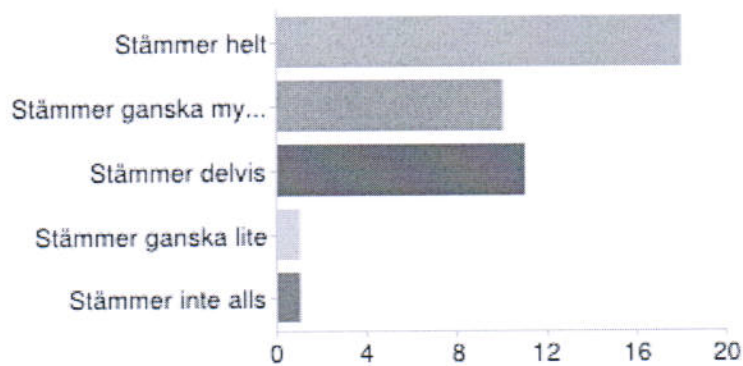
a)

**Jag får stöd av skolledningen i mitt arbete [Hur bedömer du följande påståenden om skolledningens stöd och ledarskap?]**



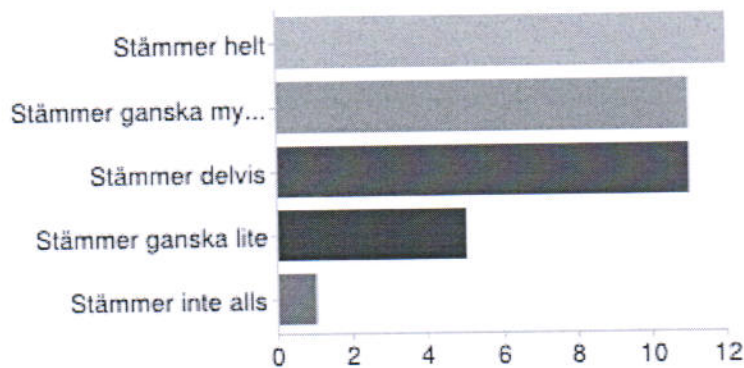
Stämmer helt	<b>17</b>	43 %
Stämmer ganska mycket	<b>10</b>	25 %
Stämmer delvis	<b>11</b>	28 %
Stämmer ganska lite	<b>1</b>	3 %
Stämmer inte alls	<b>1</b>	3 %

b) Jag har förtroende för skolledningen sätt att utföra sitt arbete [Hur bedömer du följande påståenden om skolledningens stöd och ledarskap?]



Stämmer helt	<b>18</b>	44 %
Stämmer ganska mycket	<b>10</b>	24 %
Stämmer delvis	<b>11</b>	27 %
Stämmer ganska lite	<b>1</b>	2 %
Stämmer inte alls	<b>1</b>	2 %

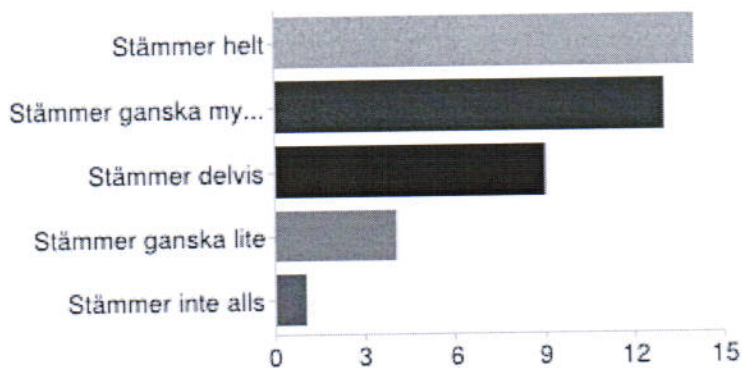
c) Jag har möjlighet att vara med och påverka de frågor som jag tycker är viktiga på skolan [Hur bedömer du följande påståenden om skolledningens stöd och ledarskap?]



Stämmer helt	12	30 %
Stämmer ganska mycket	11	28 %
Stämmer delvis	11	28 %
Stämmer ganska lite	5	13 %
Stämmer inte alls	1	3 %

d)

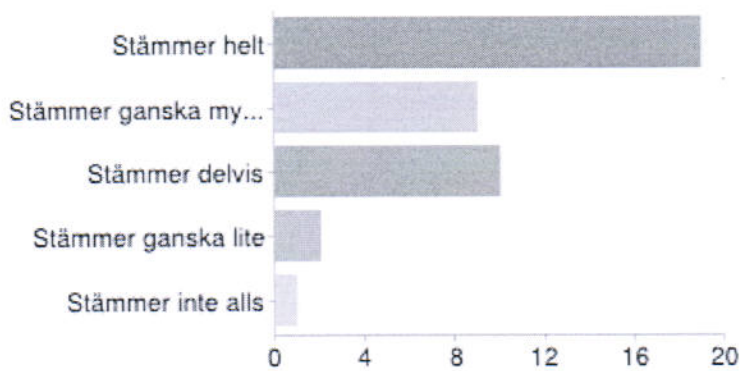
**Skolledningen stödjer personer som delar med sig av sina erfarenheter till kollegor [Hur bedömer du följande påståenden om skolledningens stöd och ledarskap?]**



Stämmer helt	14	34 %
Stämmer ganska mycket	13	32 %
Stämmer delvis	9	22 %
Stämmer ganska lite	4	10 %
Stämmer inte alls	1	2 %

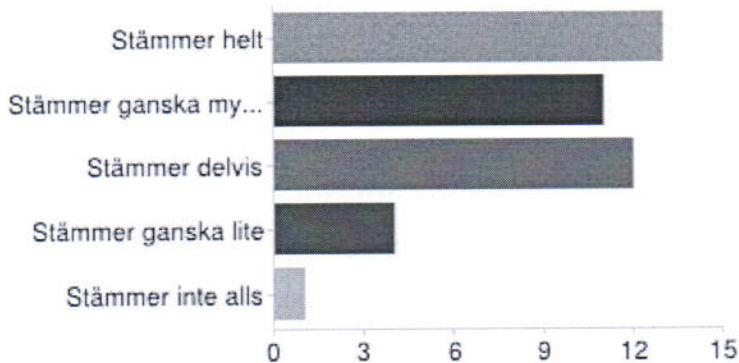
e)

**Skolledningen stödjer personer som anstränger sig att förbättra skolarbetet [Hur bedömer du följande påståenden om skolledningens stöd och ledarskap?]**



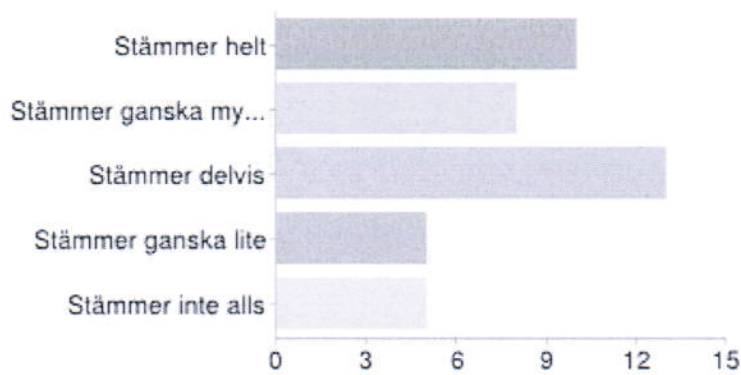
Stämmer helt	19	46 %
Stämmer ganska mycket	9	22 %
Stämmer delvis	10	24 %
Stämmer ganska lite	2	5 %
Stämmer inte alls	1	2 %

f) **Skolledningen lyssnar och tar vara på förslag och utvecklingsidéer från personalen [Hur bedömer du följande påståenden om skolledningens stöd och ledarskap?]**



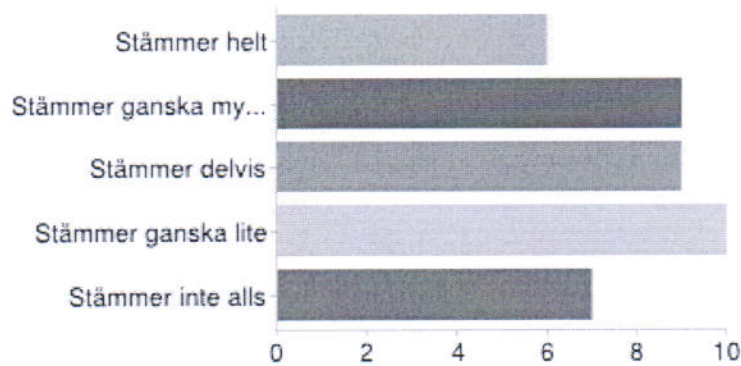
Stämmer helt	13	32 %
Stämmer ganska mycket	11	27 %
Stämmer delvis	12	29 %
Stämmer ganska lite	4	10 %
Stämmer inte alls	1	2 %

g) **Skolledningen ger mig det stöd jag behöver för att kunna stödja elever i behov av särskilt stöd i deras utveckling [Hur bedömer du följande påståenden om skolledningens stöd och ledarskap?]**



Stämmer helt	10	24 %
Stämmer ganska mycket	8	20 %
Stämmer delvis	13	32 %
Stämmer ganska lite	5	12 %
Stämmer inte alls	5	12 %

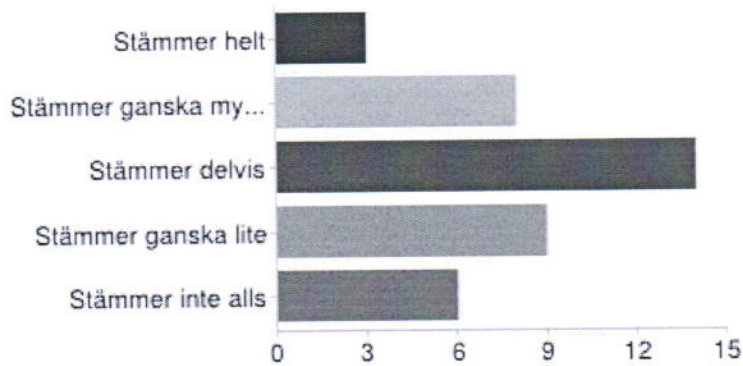
h) **Skolledningen är insatt i klassernas arbete [Hur bedömer du följande påståenden om skolledningens stöd och ledarskap?]**



Stämmer helt	6	15 %
Stämmer ganska mycket	9	22 %
Stämmer delvis	9	22 %
Stämmer ganska lite	10	24 %
Stämmer inte alls	7	17 %

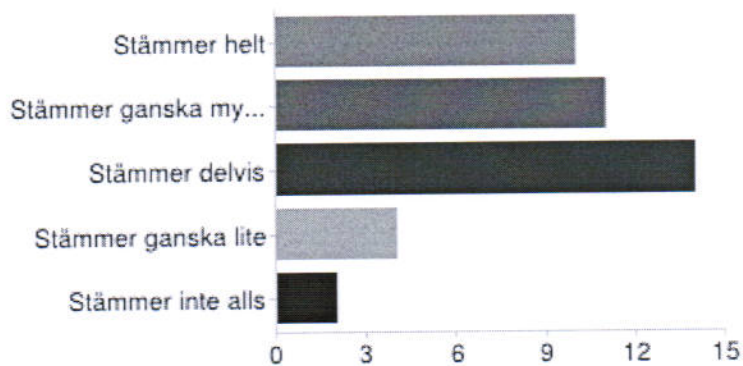
## ④ Kompetensutveckling

a) **Fortbildning är genomtänkt på den här skolan [Hur bedömer du följande påståenden angående kompetensutveckling?]**



Stämmer helt	3	8 %
Stämmer ganska mycket	8	20 %
Stämmer delvis	14	35 %
Stämmer ganska lite	9	23 %
Stämmer inte alls	6	15 %

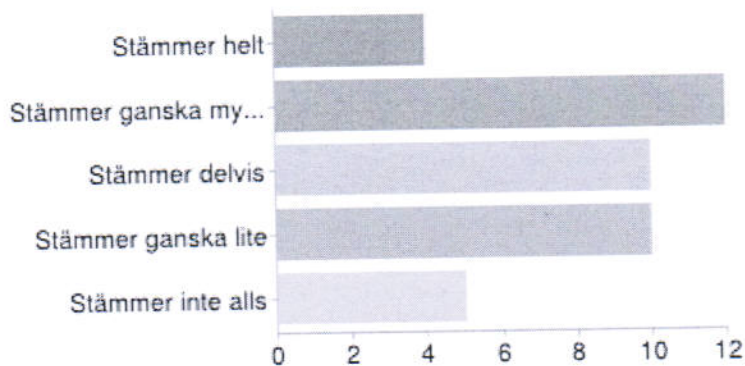
*b)* **Min kompetensutveckling är relevant för arbetet i undervisningen [Hur bedömer du följande påståenden angående kompetensutveckling?]**



Stämmer helt	10	24 %
Stämmer ganska mycket	11	27 %
Stämmer delvis	14	34 %
Stämmer ganska lite	4	10 %
Stämmer inte alls	2	5 %

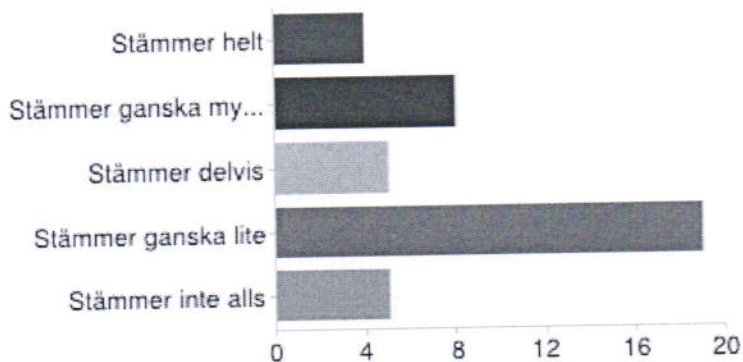
*c)* **Utvecklingsarbetena på skolan känns stödjande för min undervisning [Hur bedömer du följande påståenden angående kompetensutveckling?]**





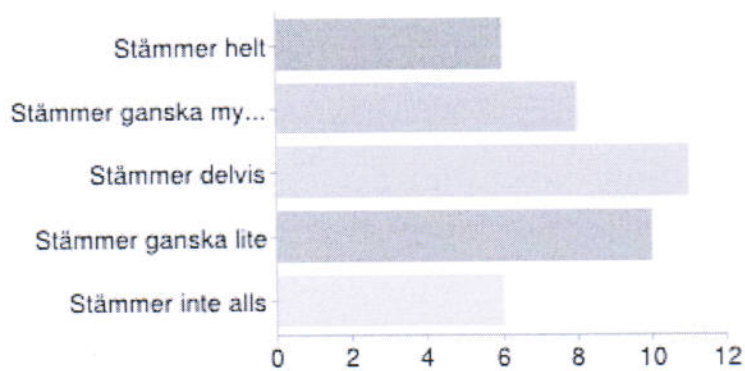
Stämmer helt	<b>4</b>	10 %
Stämmer ganska mycket	<b>12</b>	29 %
Stämmer delvis	<b>10</b>	24 %
Stämmer ganska lite	<b>10</b>	24 %
Stämmer inte alls	<b>5</b>	12 %

d) På vår skola har vi kontinuerliga lärande samtal [Hur bedömer du följande påståenden angående kompetensutveckling?]



Stämmer helt	<b>4</b>	10 %
Stämmer ganska mycket	<b>8</b>	20 %
Stämmer delvis	<b>5</b>	12 %
Stämmer ganska lite	<b>19</b>	46 %
Stämmer inte alls	<b>5</b>	12 %

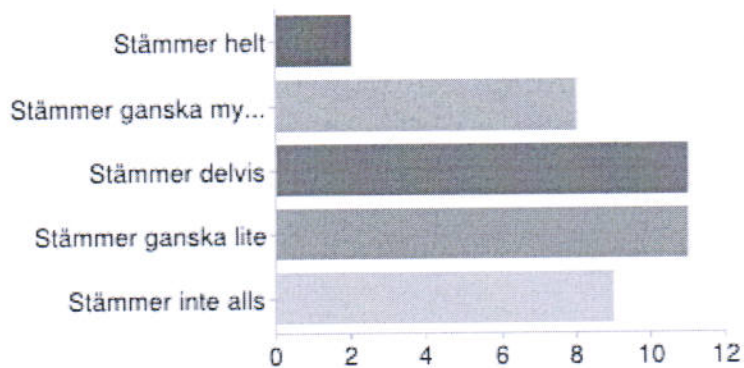
e) Jag får den fortbildning jag behöver för att kunna utföra mitt arbete på ett kompetent sätt [Hur bedömer du följande påståenden angående kompetensutveckling?]



Stämmer helt	6	15 %
Stämmer ganska mycket	8	20 %
Stämmer delvis	11	27 %
Stämmer ganska lite	10	24 %
Stämmer inte alls	6	15 %

f)

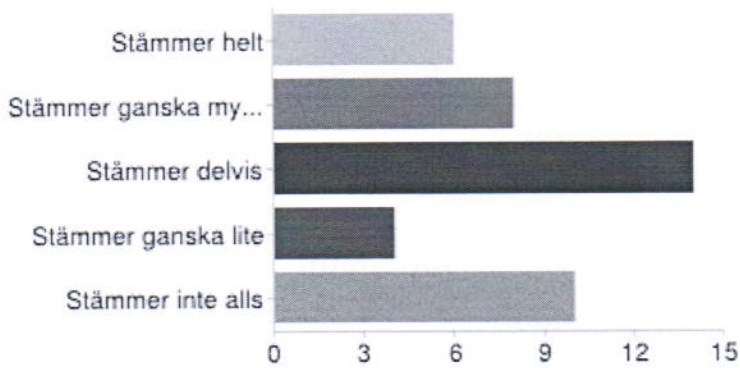
**På vår skola använder vi oss av forskning inom våra utvecklingsområden  
[Hur bedömer du följande påståenden angående kompetensutveckling?]**



Stämmer helt	2	5 %
Stämmer ganska mycket	8	20 %
Stämmer delvis	11	27 %
Stämmer ganska lite	11	27 %
Stämmer inte alls	9	22 %

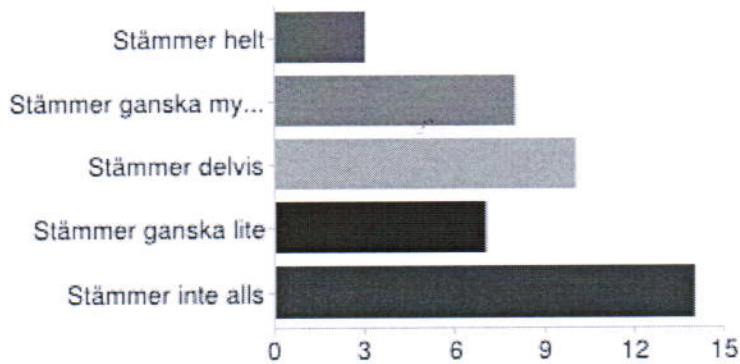
## 5. Specialpedagogiskt stöd

a) Jag har tillgång till stöd av specialpedagog/speciallärare i mitt arbete [Hur bedömer du följande påståenden angående det specialpedagogiska stödet på din skola?]



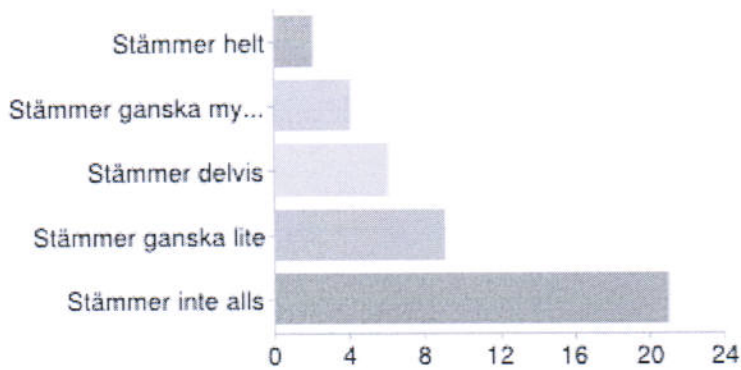
Stämmer helt	6	14 %
Stämmer ganska mycket	8	19 %
Stämmer delvis	14	33 %
Stämmer ganska lite	4	10 %
Stämmer inte alls	10	24 %

b) Eleverna får specialpedagogiskt stöd i klassen [Hur bedömer du följande påståenden angående det specialpedagogiska stödet på din skola?]



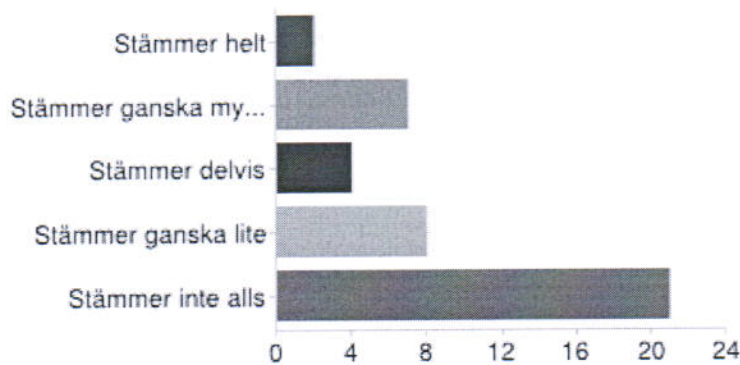
Stämmer helt	3	7 %
Stämmer ganska mycket	8	19 %
Stämmer delvis	10	24 %
Stämmer ganska lite	7	17 %
Stämmer inte alls	14	33 %

c) Eleverna får specialpedagogiskt stöd i särskild undervisningsgrupp [Hur bedömer du följande påståenden angående det specialpedagogiska stödet på din skola?]



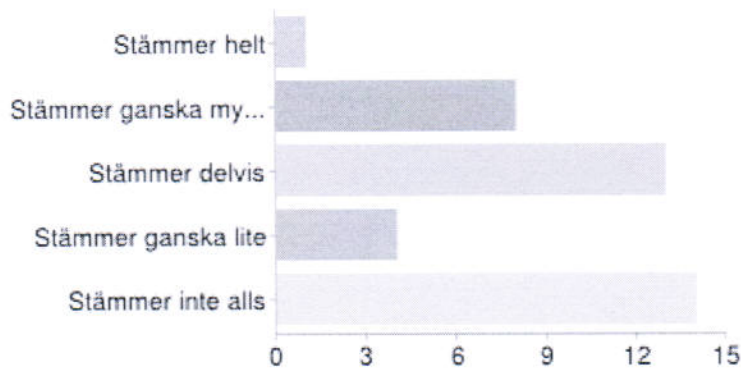
Stämmer helt	2	5 %
Stämmer ganska mycket	4	10 %
Stämmer delvis	6	14 %
Stämmer ganska lite	9	21 %
Stämmer inte alls	21	50 %

d) **Eleverna får specialpedagogiskt stöd både i klass och särskild undervisningsgrupp [Hur bedömer du följande påståenden angående det specialpedagogiska stödet på din skola?]**



Stämmer helt	2	5 %
Stämmer ganska mycket	7	17 %
Stämmer delvis	4	10 %
Stämmer ganska lite	8	19 %
Stämmer inte alls	21	50 %

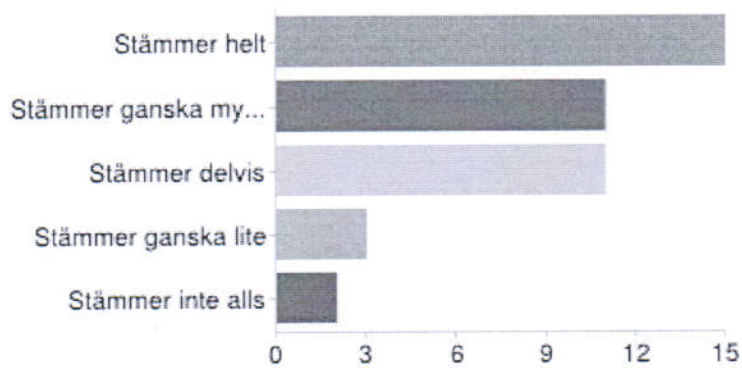
e) **Eleverna får enskilt stöd hos specialpedagog/speciallärare [Hur bedömer du följande påståenden angående det specialpedagogiska stödet på din skola?]**



Stämmer helt	1	3 %
Stämmer ganska mycket	8	20 %
Stämmer delvis	13	33 %
Stämmer ganska lite	4	10 %
Stämmer inte alls	14	35 %

f)

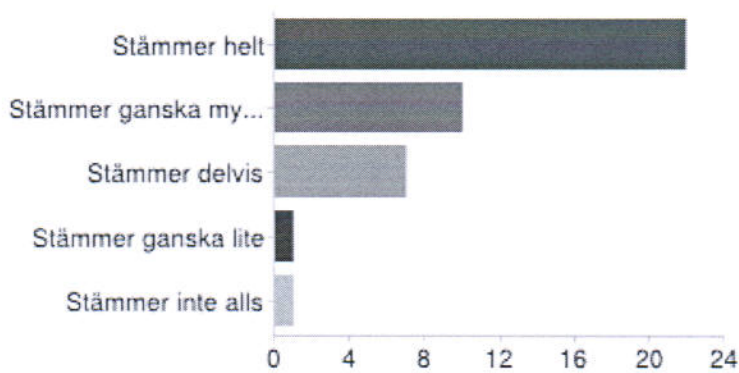
**Jag skulle behöva ha ett större specialpedagogiskt stöd i mitt arbete med eleverna [Hur bedömer du följande påståenden angående det specialpedagogiska stödet på din skola?]**



Stämmer helt	15	36 %
Stämmer ganska mycket	11	26 %
Stämmer delvis	11	26 %
Stämmer ganska lite	3	7 %
Stämmer inte alls	2	5 %

g)

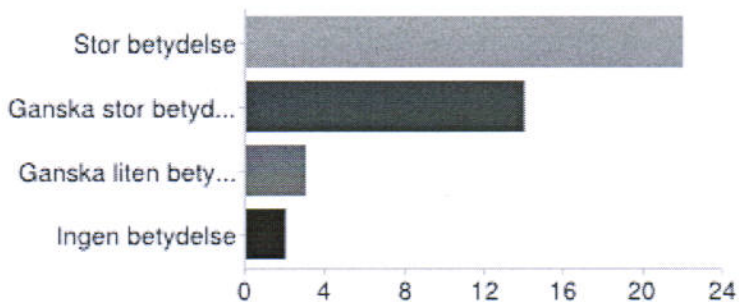
**Eleverna skulle behöva ha större tillgång till specialpedagogiskt stöd i klassen [Hur bedömer du följande påståenden angående det specialpedagogiska stödet på din skola?]**



Stämmer helt	22	54 %
Stämmer ganska mycket	10	24 %
Stämmer delvis	7	17 %
Stämmer ganska lite	1	2 %
Stämmer inte alls	1	2 %

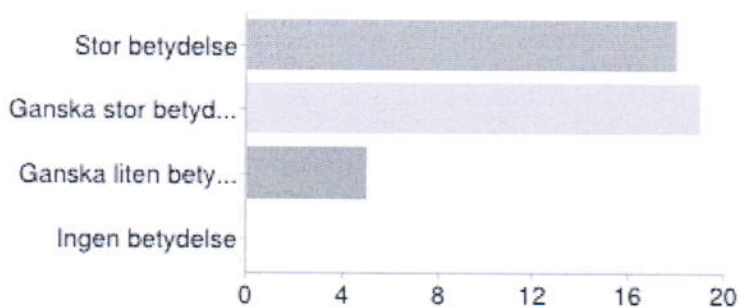
## 6. Skolans pedagogiska anda

a) Att utveckla en positiv syn på inkludering [Vilken betydelse lägger man vid dessa förhållanden på din skola?]



Stor betydelse	22	54 %
Ganska stor betydelse	14	34 %
Ganska liten betydelse	3	7 %
Ingen betydelse	2	5 %

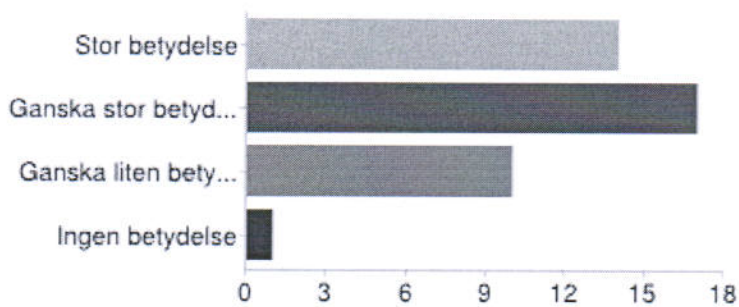
b) Att skolans gemensamma kultur och värdegrund vilar på en positiv attityd till att ta emot en mångfald av elever med olika behov av stöd i lärandet [Vilken betydelse lägger man vid dessa förhållanden på din skola?]



Stor betydelse	<b>18</b>	43 %
Ganska stor betydelse	<b>19</b>	45 %
Ganska liten betydelse	<b>5</b>	12 %
Ingen betydelse	<b>0</b>	0 %

c)

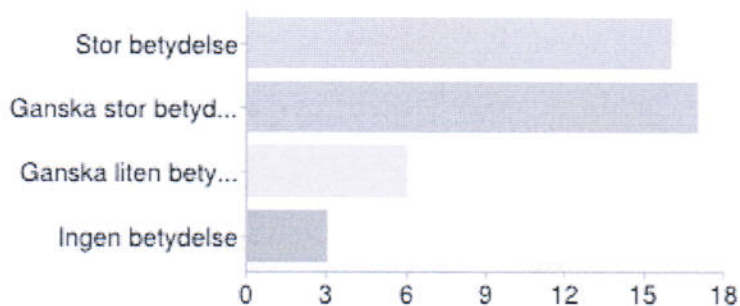
**Att skolan har en syn på variation av behov som ett sätt att utveckla undervisningens kvalitet [Vilken betydelse lägger man vid dessa förhållanden på din skola?]**



Stor betydelse	<b>14</b>	33 %
Ganska stor betydelse	<b>17</b>	40 %
Ganska liten betydelse	<b>10</b>	24 %
Ingen betydelse	<b>1</b>	2 %

d)

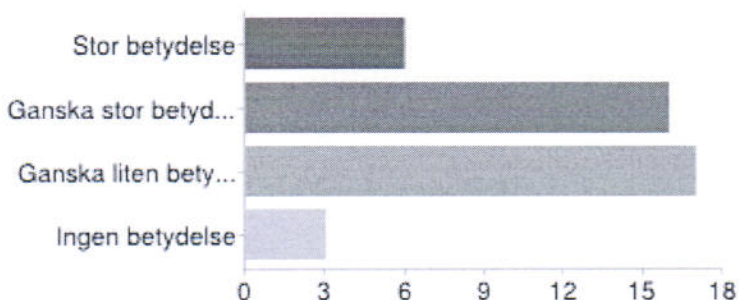
**Att utveckla en fungerande inkluderande verksamhet [Vilken betydelse lägger man vid dessa förhållanden på din skola?]**



Stor betydelse	<b>16</b>	38 %
----------------	-----------	------

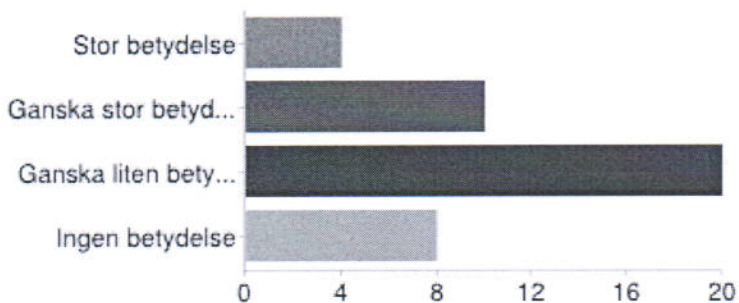
Ganska stor betydelse	17	40 %
Ganska liten betydelse	6	14 %
Ingen betydelse	3	7 %

e) **Att lärare i arbetslagen diskuterar och planerar undervisningen tillsammans [Vilken betydelse lägger man vid dessa förhållanden på din skola?]**



Stor betydelse	6	14 %
Ganska stor betydelse	16	38 %
Ganska liten betydelse	17	40 %
Ingen betydelse	3	7 %

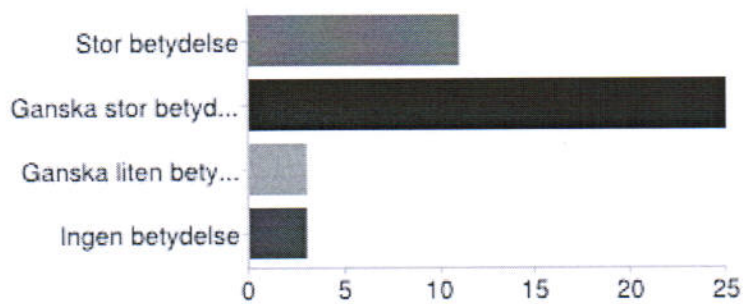
f) **Att elever i behov av särskilt stöd ses som en tillgång i det pedagogiska arbetet [Vilken betydelse lägger man vid dessa förhållanden på din skola?]**



Stor betydelse	4	10 %
Ganska stor betydelse	10	24 %
Ganska liten betydelse	20	48 %
Ingen betydelse	8	19 %

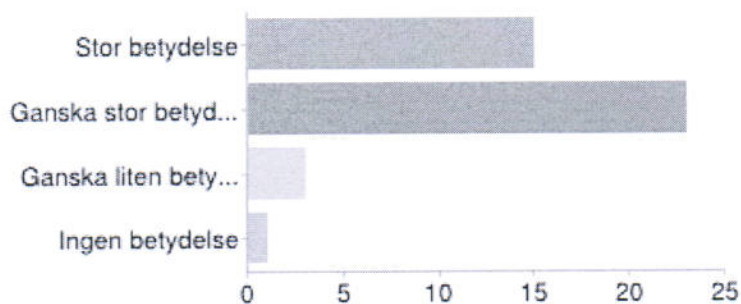
g) **Att elever i behov av särskilt stöd blir stärkta i den egna förmågan [Vilken betydelse lägger man vid dessa förhållanden på din skola?]**





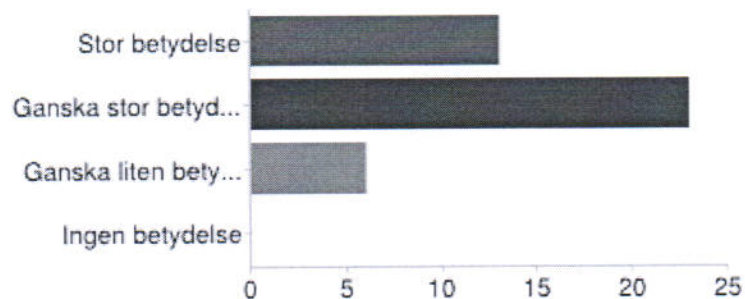
Stor betydelse	11	26 %
Ganska stor betydelse	25	60 %
Ganska liten betydelse	3	7 %
Ingen betydelse	3	7 %

h) **Att elever i behov av särskilt stöd blir delaktiga i socialt samspel på lektioner [Vilken betydelse lägger man vid dessa förhållanden på din skola?]**



Stor betydelse	15	36 %
Ganska stor betydelse	23	55 %
Ganska liten betydelse	3	7 %
Ingen betydelse	1	2 %

i) **Att elever i behov av särskilt stöd blir delaktiga i socialt samspel på raster [Vilken betydelse lägger man vid dessa förhållanden på din skola?]**

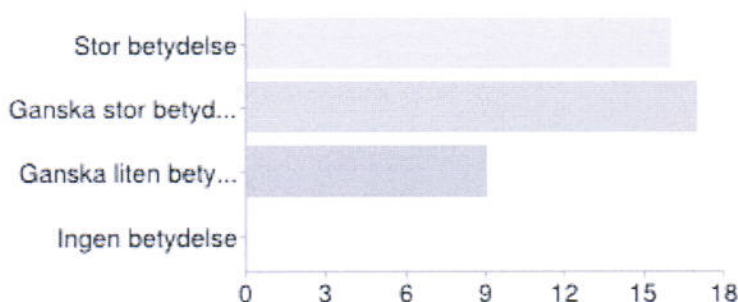


Stor betydelse	13	31 %
----------------	----	------

Ganska stor betydelse	23	55 %
Ganska liten betydelse	6	14 %
Ingen betydelse	0	0 %

j)

**Att skolan stödjer och utvecklar kamratrelationer [Vilken betydelse lägger man vid dessa förhållanden på din skola?]**



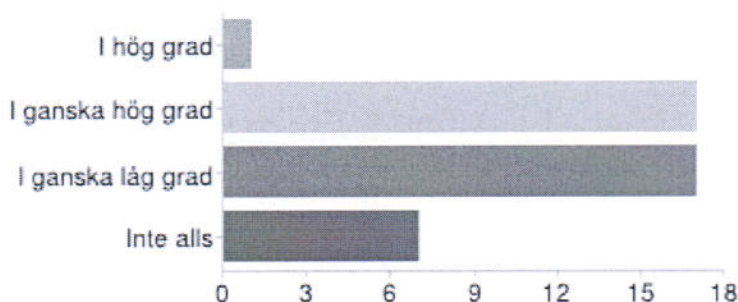
Stor betydelse	16	38 %
Ganska stor betydelse	17	40 %
Ganska liten betydelse	9	21 %
Ingen betydelse	0	0 %

7.

## Skolans undervisning

a)

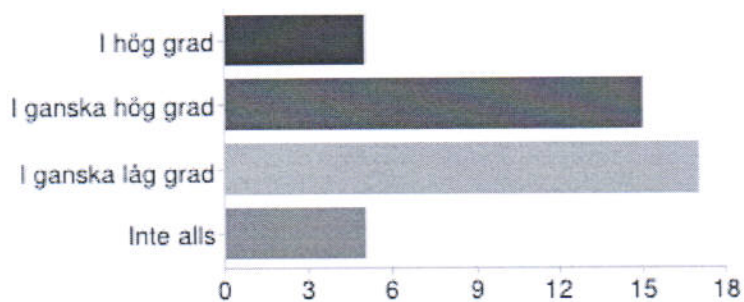
**kunna forma den fysiska miljön efter elevers förutsättningar och olika behov av stöd? [Hur bedömer du dina möjligheter på din skola att ...]**



I hög grad	1	2 %
I ganska hög grad	17	40 %
I ganska låg grad	17	40 %
Inte alls	7	17 %

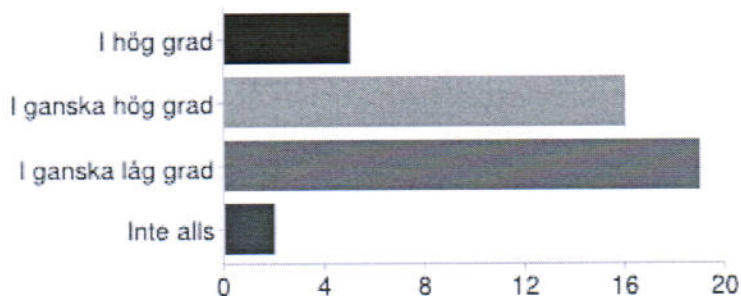
b)

**kunna använda schemat på ett flexibelt sätt? [Hur bedömer du dina möjligheter på din skola att ...]**



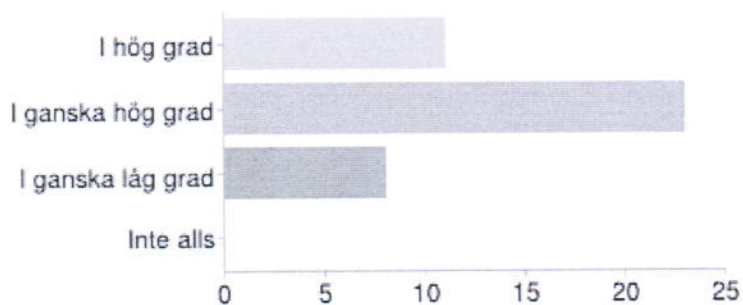
I hög grad	<b>5</b>	12 %
I ganska hög grad	<b>15</b>	36 %
I ganska låg grad	<b>17</b>	40 %
Inte alls	<b>5</b>	12 %

c) kunna organisera undervisningen efter elevers olikheter och särskilda behov för att lära? [Hur bedömer du dina möjligheter på din skola att ...]



I hög grad	<b>5</b>	12 %
I ganska hög grad	<b>16</b>	38 %
I ganska låg grad	<b>19</b>	45 %
Inte alls	<b>2</b>	5 %

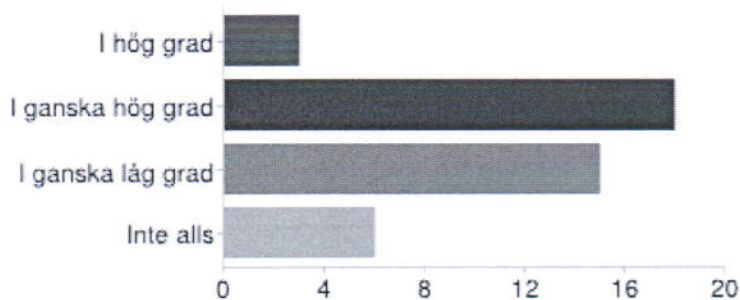
d) i undervisningen använda varierande arbetsformer/arbetssätt utifrån elevers olikheter och behov av särskilt stöd? [Hur bedömer du dina möjligheter på din skola att ...]



I hög grad	<b>11</b>	26 %
------------	-----------	------

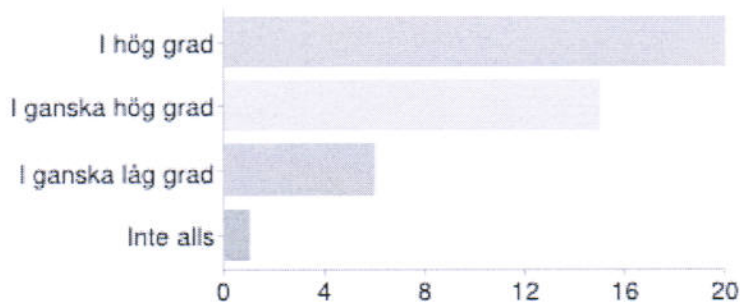
I ganska hög grad	<b>23</b>	55 %
I ganska låg grad	<b>8</b>	19 %
Inte alls	<b>0</b>	0 %

e) kunna välja bland ett rikt och varierat undervisningsmaterial som passar för olika slags behov? [Hur bedömer du dina möjligheter på din skola att ...]



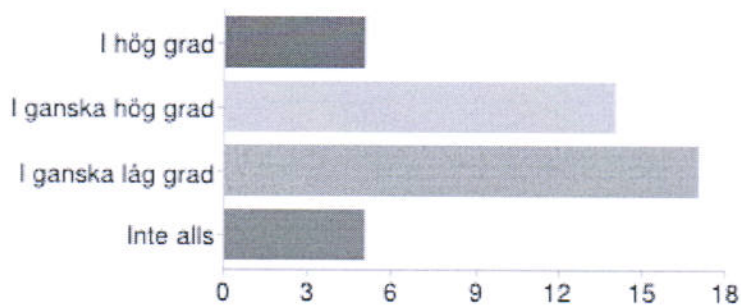
I hög grad	<b>3</b>	7 %
I ganska hög grad	<b>18</b>	43 %
I ganska låg grad	<b>15</b>	36 %
Inte alls	<b>6</b>	14 %

f) i undervisningen använda digitala verktyg såsom datorer, ipads m.m.? [Hur bedömer du dina möjligheter på din skola att ...]



I hög grad	<b>20</b>	48 %
I ganska hög grad	<b>15</b>	36 %
I ganska låg grad	<b>6</b>	14 %
Inte alls	<b>1</b>	2 %

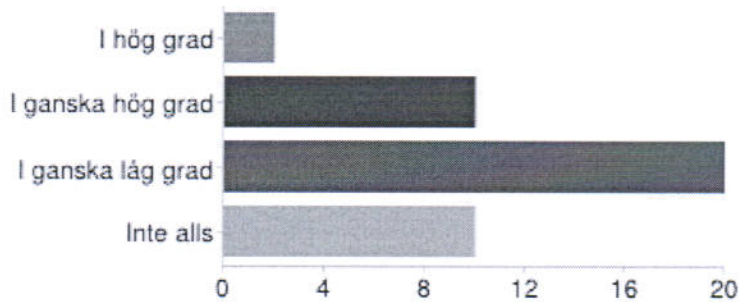
g) kunna påverka åtgärderna som elever i behov av särskilt stöd behöver? [Hur bedömer du dina möjligheter på din skola att ...]



I hög grad	<b>5</b>	12 %
I ganska hög grad	<b>14</b>	34 %
I ganska låg grad	<b>17</b>	41 %
Inte alls	<b>5</b>	12 %

h)

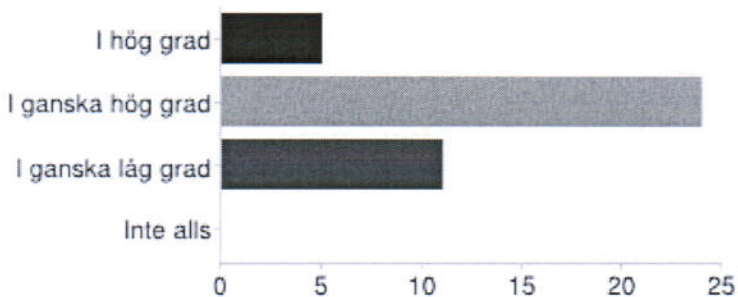
**kunna säkerställa att elever i behov av särskilt stöd får det stöd de behöver? [Hur bedömer du dina möjligheter på din skola att ...]**



I hög grad	<b>2</b>	5 %
I ganska hög grad	<b>10</b>	24 %
I ganska låg grad	<b>20</b>	48 %
Inte alls	<b>10</b>	24 %

i)

**Nyfikenhet till lärande [I vilken grad kan följande faktorer tillgodoses för elever i behov av särskilt stöd på din skola?]**

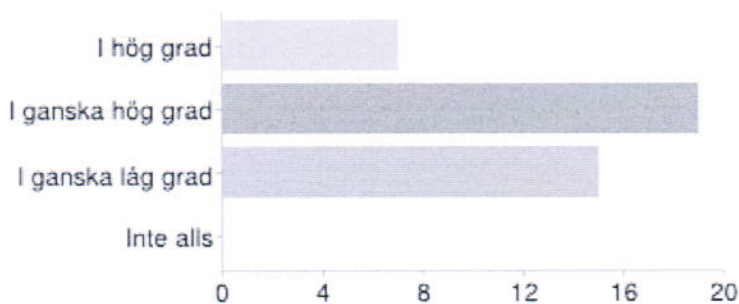


I hög grad	<b>5</b>	13 %
I ganska hög grad	<b>24</b>	60 %

I ganska låg grad	<b>11</b>	28 %
Inte alls	<b>0</b>	0 %

j)

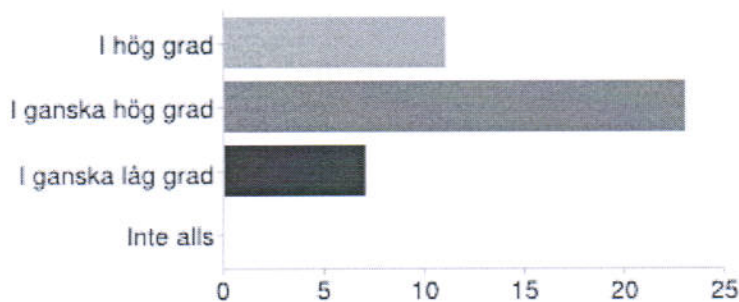
**Sitt eget sätt att lära [I vilken grad kan följande faktorer tillgodoses för elever i behov av särskilt stöd på din skola?]**



I hög grad	<b>7</b>	17 %
I ganska hög grad	<b>19</b>	46 %
I ganska låg grad	<b>15</b>	37 %
Inte alls	<b>0</b>	0 %

k)

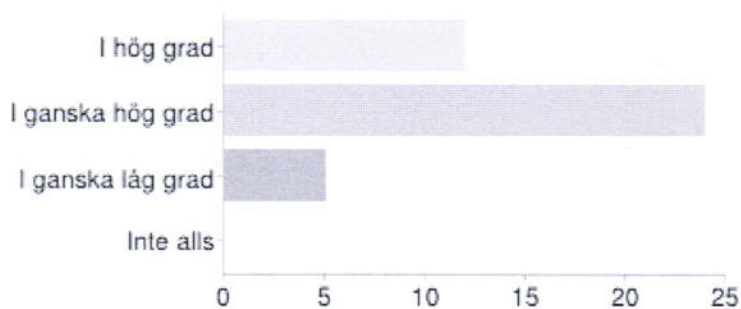
**Tilltro till sin egen förmåga [I vilken grad kan följande faktorer tillgodoses för elever i behov av särskilt stöd på din skola?]**



I hög grad	<b>11</b>	27 %
I ganska hög grad	<b>23</b>	56 %
I ganska låg grad	<b>7</b>	17 %
Inte alls	<b>0</b>	0 %

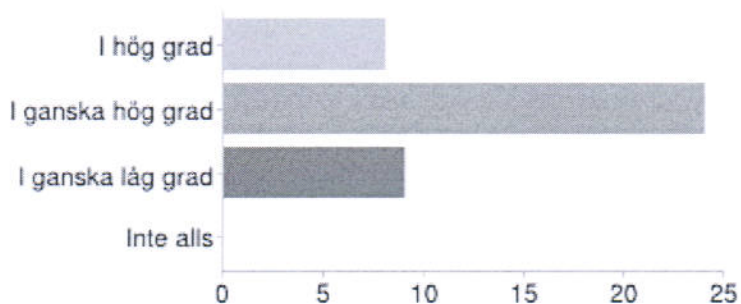
l)

**Samarbete [I vilken grad kan följande faktorer tillgodoses för elever i behov av särskilt stöd på din skola?]**



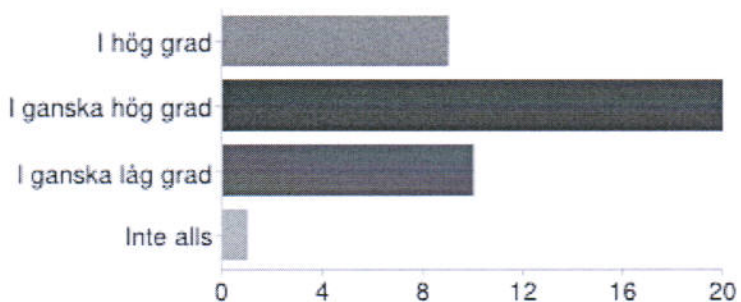
I hög grad	<b>12</b>	29 %
I ganska hög grad	<b>24</b>	59 %
I ganska låg grad	<b>5</b>	12 %
Inte alls	<b>0</b>	0 %

m) **Eget initiativtagande [I vilken grad kan följande faktorer tillgodoses för elever i behov av särskilt stöd på din skola?]**



I hög grad	<b>8</b>	20 %
I ganska hög grad	<b>24</b>	59 %
I ganska låg grad	<b>9</b>	22 %
Inte alls	<b>0</b>	0 %

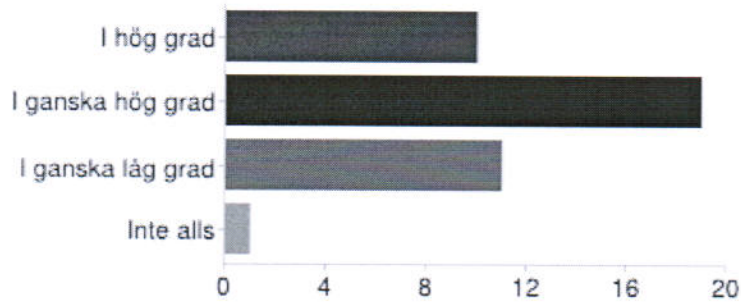
n) **Goda ämneskunskaper [I vilken grad kan följande faktorer tillgodoses för elever i behov av särskilt stöd på din skola?]**



I hög grad	<b>9</b>	23 %
I ganska hög grad	<b>20</b>	50 %

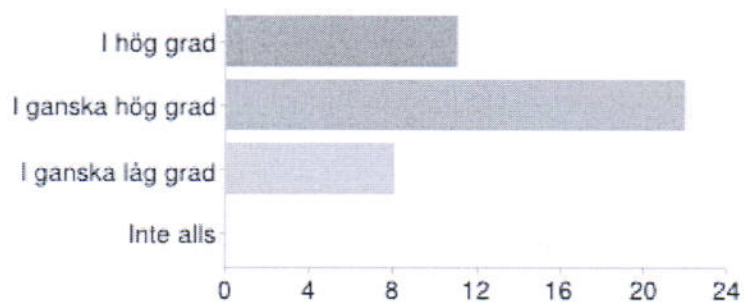
I ganska låg grad	10	25 %
Inte alls	1	3 %

0) **Kritiskt tänkande [I vilken grad kan följande faktorer tillgodoses för elever i behov av särskilt stöd på din skola?]**



I hög grad	10	24 %
I ganska hög grad	19	46 %
I ganska låg grad	11	27 %
Inte alls	1	2 %

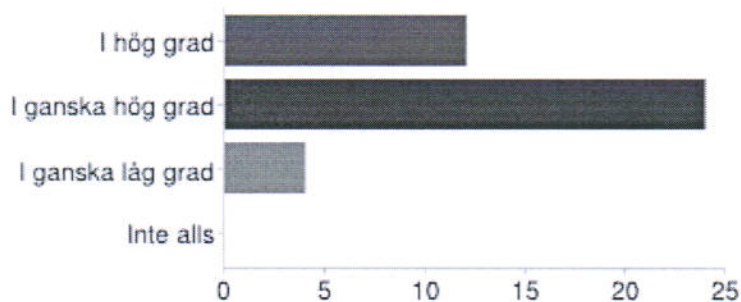
P) **Förmåga att delta i diskussioner [I vilken grad kan följande faktorer tillgodoses för elever i behov av särskilt stöd på din skola?]**



I hög grad	11	27 %
I ganska hög grad	22	54 %
I ganska låg grad	8	20 %
Inte alls	0	0 %

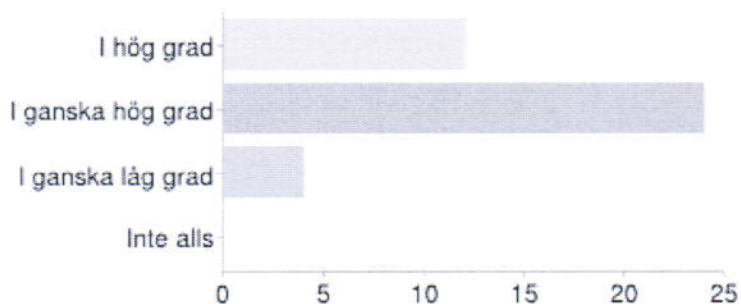
9) **Delaktighet och gemenskap [I vilken grad kan följande faktorer tillgodoses för elever i behov av särskilt stöd på din skola?]**





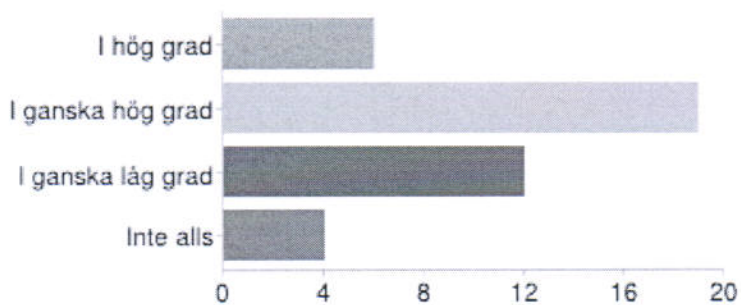
I hög grad	<b>12</b>	30 %
I ganska hög grad	<b>24</b>	60 %
I ganska låg grad	<b>4</b>	10 %
Inte alls	<b>0</b>	0 %

r) **Goda kamratrelationer [I vilken grad kan följande faktorer tillgodoses för elever i behov av särskilt stöd på din skola?]**



I hög grad	<b>12</b>	30 %
I ganska hög grad	<b>24</b>	60 %
I ganska låg grad	<b>4</b>	10 %
Inte alls	<b>0</b>	0 %

s) **Måluppfyllelser [I vilken grad kan följande faktorer tillgodoses för elever i behov av särskilt stöd på din skola?]**



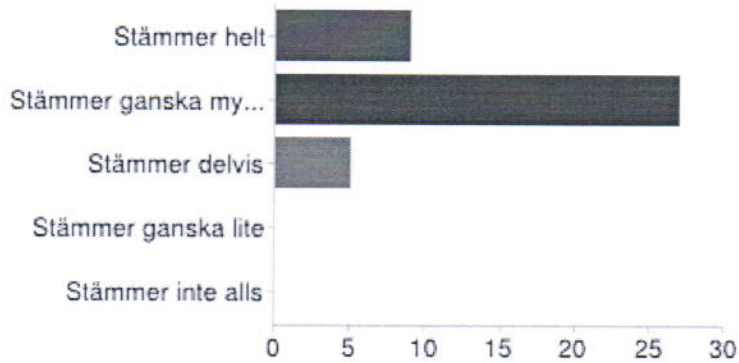
I hög grad	<b>6</b>	15 %
I ganska hög grad	<b>19</b>	46 %

I ganska låg grad	<b>12</b>	29 %
Inte alls	<b>4</b>	10 %

8.

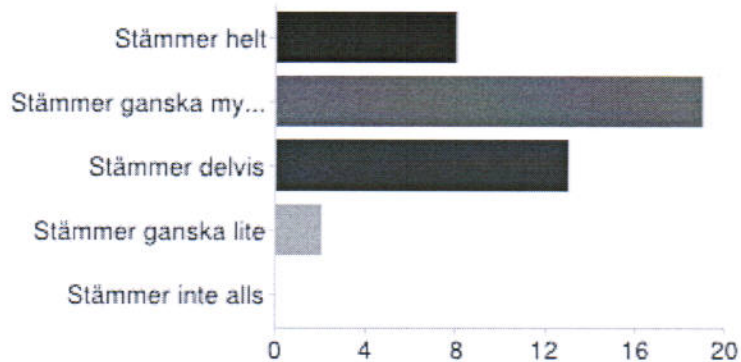
## Din undervisning

a) Jag är bra på att stimulera elevernas lust att lära sig [Hur stämmer detta på dig i undervisningssituationen?]



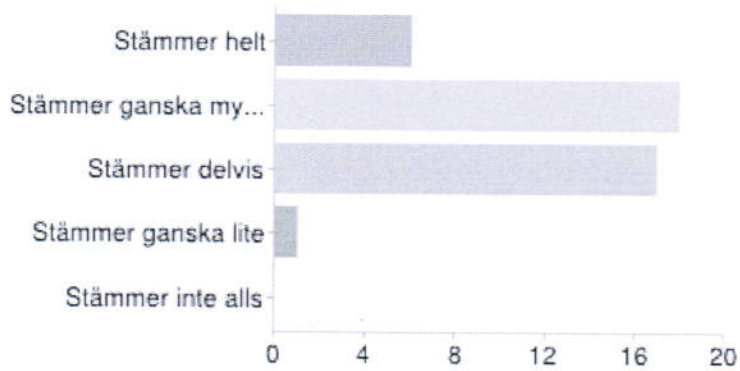
Stämmer helt	<b>9</b>	22 %
Stämmer ganska mycket	<b>27</b>	66 %
Stämmer delvis	<b>5</b>	12 %
Stämmer ganska lite	<b>0</b>	0 %
Stämmer inte alls	<b>0</b>	0 %

b) Jag kan få elever med studiesvårigheter att lära sig det väsentliga [Hur stämmer detta på dig i undervisningssituationen?]



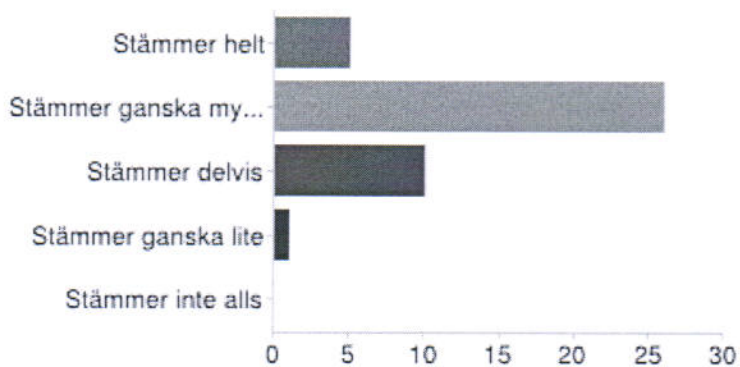
Stämmer helt	<b>8</b>	19 %
Stämmer ganska mycket	<b>19</b>	45 %
Stämmer delvis	<b>13</b>	31 %
Stämmer ganska lite	<b>2</b>	5 %
Stämmer inte alls	<b>0</b>	0 %

c) Jag kan få elever med emotionella svårigheter att lära sig väsentliga saker [Hur stämmer detta på dig i undervisningssituationen?]



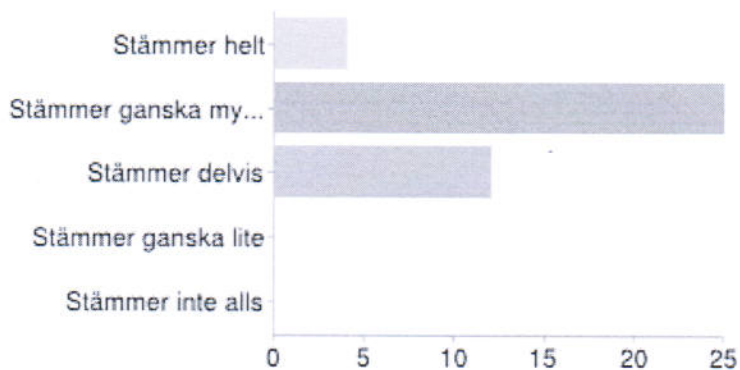
Stämmer helt	6	14 %
Stämmer ganska mycket	18	43 %
Stämmer delvis	17	40 %
Stämmer ganska lite	1	2 %
Stämmer inte alls	0	0 %

d) Jag är bra på att få eleverna att förstå målen i ämnet/ämnena [Hur stämmer detta på dig i undervisningssituationen?]



Stämmer helt	5	12 %
Stämmer ganska mycket	26	62 %
Stämmer delvis	10	24 %
Stämmer ganska lite	1	2 %
Stämmer inte alls	0	0 %

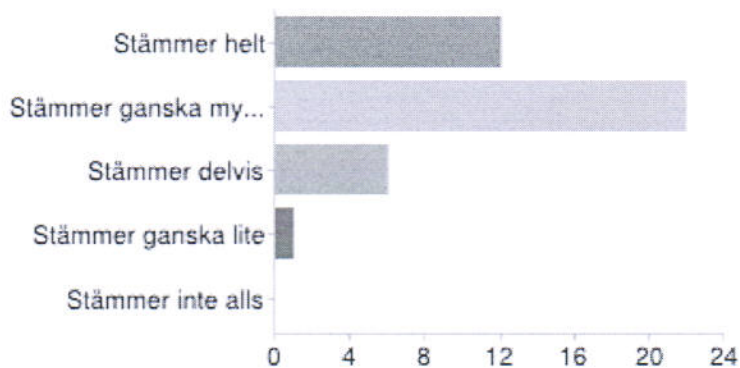
e) Jag är bra på att få eleverna att ta eget ansvar för sitt lärande [Hur stämmer detta på dig i undervisningssituationen?]



Stämmer helt	<b>4</b>	10 %
Stämmer ganska mycket	<b>25</b>	61 %
Stämmer delvis	<b>12</b>	29 %
Stämmer ganska lite	<b>0</b>	0 %
Stämmer inte alls	<b>0</b>	0 %

f)

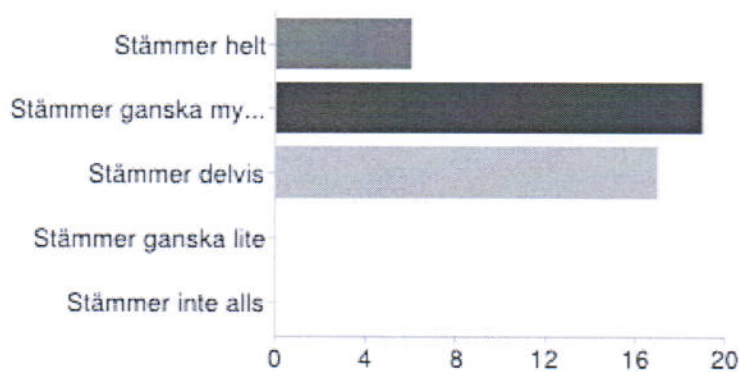
**Om eleverna har svårt att förstå lyckas jag ofta hitta en strategi som fungerar bättre [Hur stämmer detta på dig i undervisningssituationen?]**



Stämmer helt	<b>12</b>	29 %
Stämmer ganska mycket	<b>22</b>	54 %
Stämmer delvis	<b>6</b>	15 %
Stämmer ganska lite	<b>1</b>	2 %
Stämmer inte alls	<b>0</b>	0 %

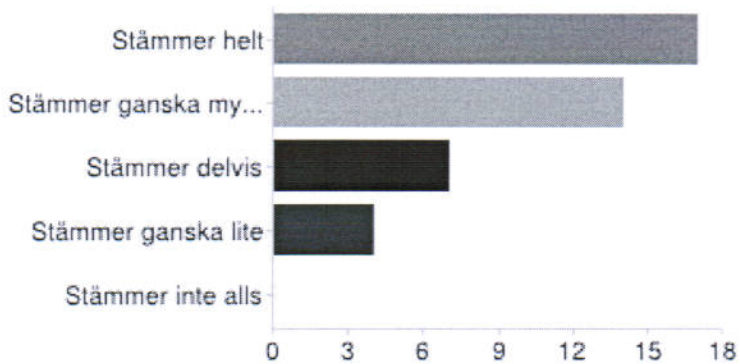
g)

**Jag är bra på att få eleverna att hålla ut och anstränga sig i arbetet [Hur stämmer detta på dig i undervisningssituationen?]**



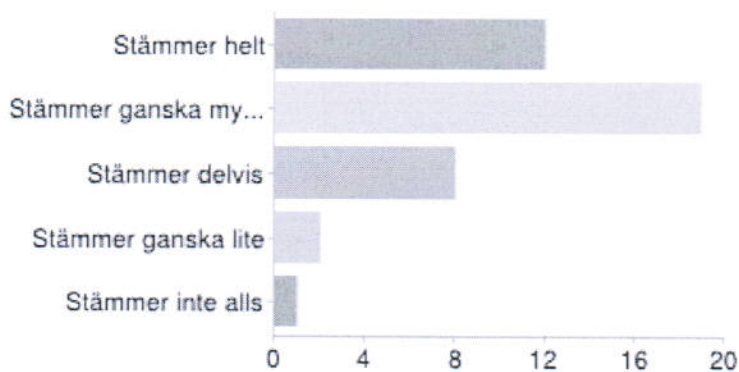
Stämmer helt	6	14 %
Stämmer ganska mycket	19	45 %
Stämmer delvis	17	40 %
Stämmer ganska lite	0	0 %
Stämmer inte alls	0	0 %

h) Jag är bra på att få igång diskussioner bland eleverna så att de lär sig av varandra [Hur stämmer detta på dig i undervisningssituationen?]



Stämmer helt	17	40 %
Stämmer ganska mycket	14	33 %
Stämmer delvis	7	17 %
Stämmer ganska lite	4	10 %
Stämmer inte alls	0	0 %

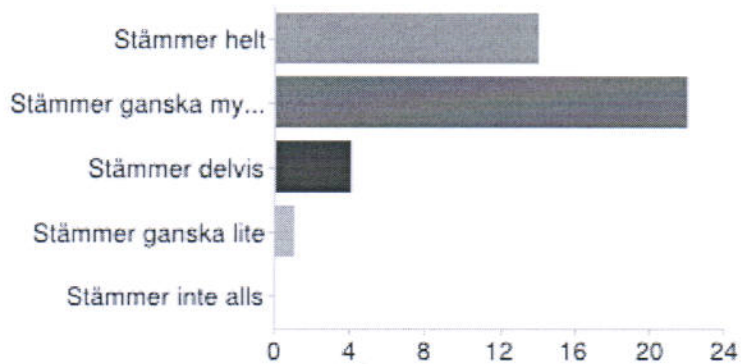
i) Jag är bra på att ge personlig återkoppling på elevernas arbeten [Hur stämmer detta på dig i undervisningssituationen?]



Stämmer helt	12	29 %
Stämmer ganska mycket	19	45 %
Stämmer delvis	8	19 %
Stämmer ganska lite	2	5 %
Stämmer inte alls	1	2 %

j

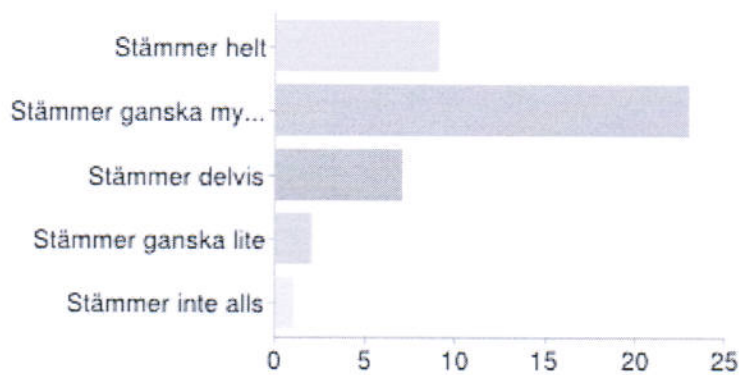
**Jag är bra på att organisera undervisningen så att arbetet flyter väl [Hur stämmer detta på dig i undervisningssituationen?]**



Stämmer helt	14	34 %
Stämmer ganska mycket	22	54 %
Stämmer delvis	4	10 %
Stämmer ganska lite	1	2 %
Stämmer inte alls	0	0 %

k

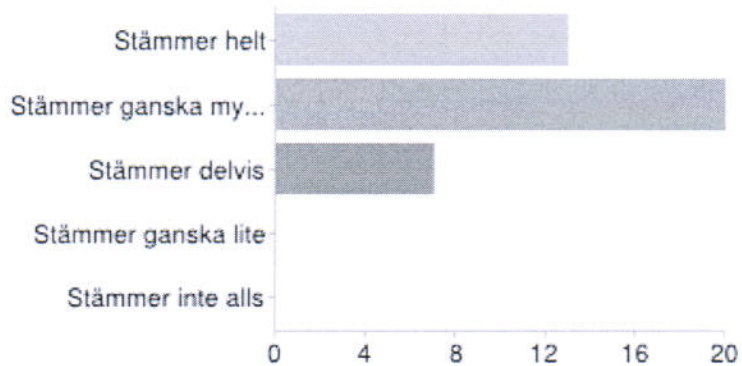
**Jag är bra på att organisera och anpassa undervisningen så att alla elever kan delta efter egna förutsättningar och olika behov [Hur stämmer detta på dig i undervisningssituationen?]**



Stämmer helt	9	21 %
Stämmer ganska mycket	23	55 %
Stämmer delvis	7	17 %
Stämmer ganska lite	2	5 %
Stämmer inte alls	1	2 %

l)

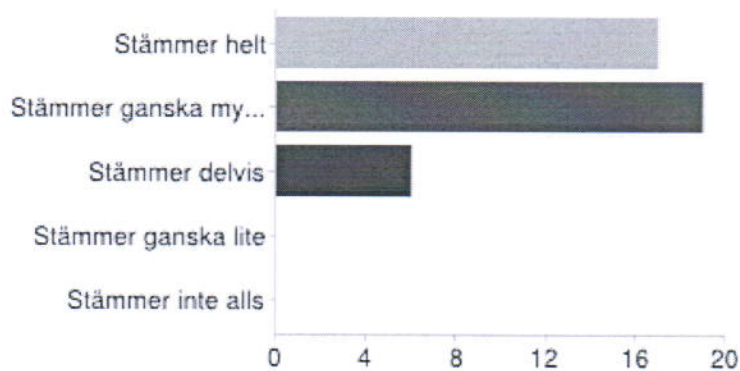
**Jag är bra på att få eleverna att känna gemenskap och delaktighet [Hur stämmer detta på dig i undervisningssituationen?]**



Stämmer helt	13	33 %
Stämmer ganska mycket	20	50 %
Stämmer delvis	7	18 %
Stämmer ganska lite	0	0 %
Stämmer inte alls	0	0 %

m)

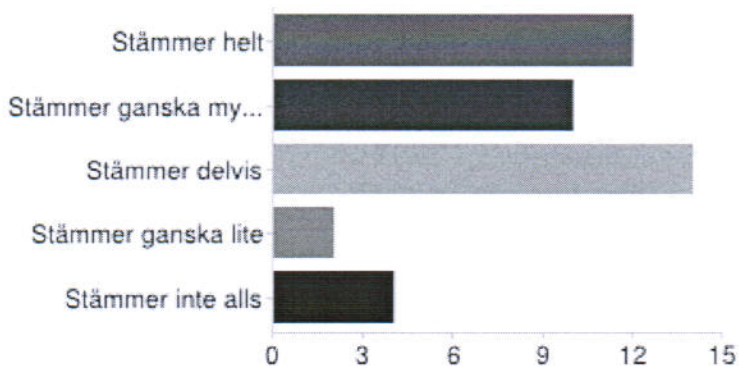
**Jag är bra på att skapa ett tillåtande klimat där elever känner sig trygga och har förståelse för varandra och varandras olikheter [Hur stämmer detta på dig i undervisningssituationen?]**



Stämmer helt	17	40 %
Stämmer ganska mycket	19	45 %
Stämmer delvis	6	14 %
Stämmer ganska lite	0	0 %
Stämmer inte alls	0	0 %

nj

### Jag känner tillfredsställelse med det jag gör för elevernas kunskapsutveckling [Hur stämmer detta på dig i undervisningssituationen?]



Stämmer helt	12	29 %
Stämmer ganska mycket	10	24 %
Stämmer delvis	14	33 %
Stämmer ganska lite	2	5 %
Stämmer inte alls	4	10 %

## Till sist

**Här finns möjlighet för dig att lämna egna kommentarer och synpunkter kring inkludering och särskilt stöd.**

Alla elever ska inkluderas på skolan men jag önskar att det på vår skola fanns specialpedagoger som arbetade direkt med barnen som behöver stöd i klassrummet. Som det ser ut nu har jag som lärare handledning av specialpedagog men själva arbetet är det jag



själv som utför. Det gör att jag känner att vissa barn inte får tillräckligt med hjälp pga mina begränsade specialpedagogiska kunskaper oavsett handledning. Väldigt svårt att ge ett svar på vissa frågor där man inte känner igen sig. Att vilja göra sitt bästa och ha stora ambitioner betyder ju inte att man alltid lyckas och når sina mål. Skolledningens fokus ligger i allt för hög grad på ekonomi. Åtgärder som egentligen är helt självklara och grundläggande för att kunna ge nödvändig och fungerande hjälp till elever i behov av särskild stöd, iverksätts ej, då det inte prioriteras av ekonomiska skäl. Det finns tydliga "systemfel" inom grundskolan som gör att strukturella faktorer som tillgång till resurser och resurspersonal i form av specialpedagogisk kompetens, extra lärarresurs i klassrummet, elevassistent/resurspersonal i klassrummet, undervisning i särskild grupp osv, blir mycket sämre. Dessa försämringar och det ständigt ökande "ekonomiska fokuset" drabbar alltid elever som är i behov av särskild stöd hårdast. Fina åtgärdsprogram blir oftast bara en papperstiger. Inkludering är en bra tanke, men för en elev som jag undervisar nu innebär det så stora svårigheter att resultatet blir ett ökande utanförskap och personligt misslyckande. Trots stora resurser och stödjande åtgärder når eleven egentligen inte något mål, medan klassen är "högpresterande". Verkligheten är ofta mer bister än drömmen. Näst sista frågan förstod jag inte riktigt. Det enda jag efterfrågar är mer tid till planering (färre lektioner per vecka). Bra enkät! Fick tänka till om dessa frågor och inser att vi jobbar mycket för att stärka den enskilda läraren som i sin tur stärker arbetet med inkludering. (jag är lärare och utvecklings ledare). Det är viktigt att inte enbart rådande idéologier får styra hur det särskilda stödet ska utformas, utan att hänsyn tas till att stödet verkligen utformas efter var och ens förutsättningar och olika behov av stöd, utifrån det som fungerar bäst för just den eleven. Om man skall lyckas fullt ut så här det i sista hand på om eleven vill eller inte. Ibland är det svårt att få eleverna att vilja fullt ut. Bra enkät. Tyvärr känner jag att det saknas väsentliga frågor som belyser det stora problemet med inkludering. Tiden, tiden och tiden. Det finns alldeles för få resurser, dvs för lite pengar, att ge eleverna det stöd de behöver. Det påverkar dem och även deras klasskamrater. Då de hamnar i en klassrumssituation som blir jobbig för dem går det ut över kamraterna. har lång erfarenhet av att grupper på ca 15-20 är max för att få till det bra för elever med o utan svårigheter. Att synas är viktigt o få hjälp o tid för varje är viktigt för utvecklingen. dagens sätt med individanpassad undervisning måste ske i mindre grupper. assistenter är ett billigt sätt att nonchalera elevers behov. Låt pedagoger sköta undervisningen, hinna med alla! Elever med speciella behov kommer i kläm dagligen och deras problem blir mer uppmärksammade av andra som vill ha hjälp o då faller elaka kommentarer! Inkludering kan ske på olika sätt. En del barn mår gott av att vara i liten grupp delar av dagen. Det är lätt att se på sin nuvarande situation. Det förändras ju hela tiden. När skolledningen som vi tidigare haft (är mellan två rektorer just nu) tycker att inkludering innebär att en ensam pedagog skall klara 26 elever så är det inte lätt att få det att fungera. Tycker att rektorer borde få utbildning på vad inkludering kan innebära. Just nu betalar de elever med behov av extra stöd och hjälp ett högt pris på vår skola och vi pedagoger känner stor frustration. Alla elever sitter i samma klassrum utan vare sig spec stöd eller assistent. Väldigt mycket inkludering. Frågorna var inte helt enkla att svara på och väldigt många dessutom. Det är inte alltid lätt att ställning och bedöma var man hamnar på skalan.

Stort tack för din medverkan!

### Antal dagliga svar

