

Registration of works of artistic research in GUPEA

Registrering av konstnärliga arbeten i GUPEA

Upphovsperson: Tyrone Martinsson

Verkets titel: I människans tidsålder – Marstrand 2019.

Datum: Juli och Augusti 2019

Offentliggjord i: Marstrand: kajen vid Paradisparken

Språk: Svenska

Typ av arbete: Fotografier / Collage med text

Sammanfattning:

Bilderna som visades i Marstrand är del i ett kommunikationsprojekt kring lokala klimat,- och miljöfrågor som startats i sam- verkan mellan Fotografi vid Akademin Valand, Göteborgs universitet och Västarvet som ingår i Västra Götalandsregionen. Projektet har finansierats av Västra Götalandsregionen, Koncernavdelning kultur där kontaktperson var Peter Bratt. Texterna är producerade av Carina Carlsson Västarvet och Tyrone Martinsson Göteborgs universitet. Bildmaterialet och collageen är sammanställda av Tyrone Martinsson och tryckta av Bording i Borås. Projektet samverkade också med Hembyggs-föreningen på Marstrand och Hav och Samhälle UGOT.

Beskrivning

Marstrand var en pilot för ram-projektet **Miljö och människa i Västra Götaland 2030** Piloten hade som mål att med hjälp av metoden refotografi skapa en plattform för berättelser om landskapet i kustzonen:

Syftet var att arbeta med att formulera ramprojektets verktyg - *den långa berättelsen* - där vi binder samman historiska källor med samtida dokumentationer och presenterar detta i utställningsformat och i en förlängning Västarvets etablerade web-format. Den långa berättelsen är ett format vi använt i arbete i Arktis för att belysa förändringar över tid i landskapet. Det är också ett koncept som medger långa perspektiv och med en struktur där utveckling av berättelsen genom transparens och samverkan är öppen mot framtiden och där långsamma förändringar blir synliga genom längre tidsramar. Delarna i projektet har diskuterats fram i samarbete mellan Västarvet och Göteborgs Universitet. Marstrand är en populär semesterort och väl en känd destination utmed Västkusten. Vi tänker oss därför att det för projektets kommunikativa och interagerande del kunde vara lämpligt att pröva utställning på plats ute i landskapet. Förslag på sådana platser och lämpliga teman för dessa inkluderar även Grebbestad som knyter an till verksamhet och historia kring Vitlycke med Världsarvet i Tanum (som är nästa tänkta plats för vidare arbete) där vi kan visualisera havsnivåer från Bronsålder till nutid.







Här i Marstrand finns det intressanta spår från många tidsåldrar. Vi anar medeltiden i kyrkan och gatunätet och under 1600-talet med ständig risk för krig och oroligheter inleddes byggandet av Carlstens fästning som sedan utökats i flera omgångar. Fästningen fungerade som fängelse fram till 1850-talet då många fångar sedan starten av byggandet släpats sten till den alltmör impo-nerande byggnaden som idag ger oss en fantastisk överblick över Marstrand.

Den en gång så betydelsefulla hamnstaden med sitt strategiska läge och sin i perioder sedan grundandet på 1200-talet stora rikedom som kom från sillfiskek har alljämt en central maritim roll på Västkusten. Under 1800-talet förvandlades ön till en blomstrande badort, då tillkom stora delar av stadens vackra bebyggelse. Nu är Marstrand känd som en seglarstad, en turistort med livlig sommarhamn, konst, god mat, vackra gator och hus och pendlingsavstånd till Göteborg.

Världen är i förändring och människan står inför stora utmaningar för att säkra en stabil tillvaro för kommande generationer. Förändringarna är dock

svåra att se. Det vi kan konstatera är att allt hänger samman.

Vad vi gör och hur vi väljer att leva här påverkar hela jorden och effekterna av vår nuvarande livstil får allvarliga konsekvenser som först syns i jordens mest ömtåliga platser som Arktis. Det som händer där kommer att påverka oss här om än i en annan skepnad.

FN:s Agenda 2030 innehåller 17 hållbarhetsmål för nationer och oss alla att förhålla sig till. Allt handlar om en lång berättelse som vi alla är med att forma. Det finns ett samförstånd om att verka för att skydda jorden och bevara dess förmåga att upprätthålla fungerande ekosystem nödvändiga för att säkra kommande generationers livsvillkor.

Hur vill vi att Västkusten ska se ut om 25 år då våra barn är mitt i livet, om 50 år då de lämnar över till sina barn eller om 100 år?



I MÄNNISKANS TIDSÅLDER



Bilderna som visas här är del i ett projekt som startats i samverkan mellan Fotografi vid Akademin Valand, Göteborgs universitet och Västarvet som ingår i Västra Götalandsregionen. Projektet har finansierats av Västra Götalandsregionen, Koncernavdelning kultur. Texter Carina Carlsson Västarvet och Tyrone Martinsson Göteborgs universitet.

◀ Smeerenburgbreen, Bjornfjorden, Svalbard 2016. Marstrandbreen, Bjornfjorden, Svalbard 2012. Foto: Tyrone Martinsson

Bilder. Övre höger. Marstrand 1713: Gravår: Johannes van den Aveelen i Erik Dahlbergs verk Suecia antiqua et hodierna. Kungliga Bibliotekets samlingar. Mitten höger. Fotograf: Okänd, ca 1890 - 1900. Bildsamling Amémuseum. Nedre höger. Tyrone Martinsson 2018.

Botten refotografi. Vänster. Fotograf: Robert Dahlöf, 1870-tal. Bildsamling Bohusläns Museum. Höger. Tyrone Martinsson 2018.





ANTROPOCEN I MÄNNISKANS TIDSÅLDER



11 HÅLLBARA
STÄDER OCH
SAMHÄLLEN



Bilder.
Övre refotografi panorama. Fotograf: Wilhelm
Abraham Eureniius, 1890-tal.
Bildsamling Tekniska Museet. / Tyrone Martinsson
2018.

Nedre refotografi. Fotograf: Okänd, 1904 - 1910.
Bildsamling Bohusläns Museum. /
Tyrone Martinsson 2018.



Magdalenefjorden, Gullybreen, Svalbard.
Vänster övre refotografi. Adolf Hoel, 1937. Bildsamling
Norsk Polarinstittutt / Erik Schytt Holmlund, 2016. Privat.
Vänster nedre refotografi. Carl Müller & Son, ca. 1930.
Bildsamling Svalbard Museum / Tyrone Martinsson, 2012.
Mitten övre. Herbert Chernside, 1873. Bildsamling Grenna Museum.
Mitten nedre. Tyrone Martinsson 2012.
Höger övre. Carl Müller & Son, ca. 1930. Privat.
Höger nedre. Tyrone Martinsson 2016.

15 EKOSYSTEM OCH
BIOLOGISK
MÅNGFALD







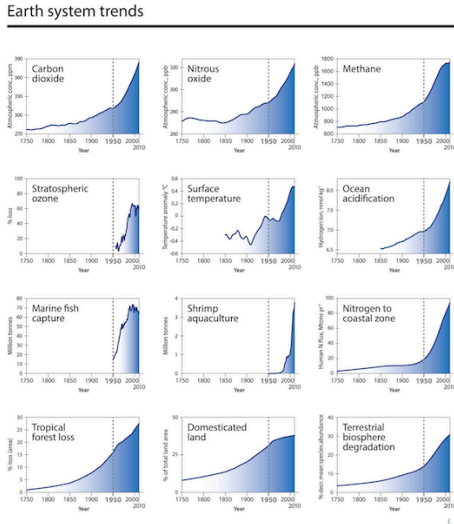
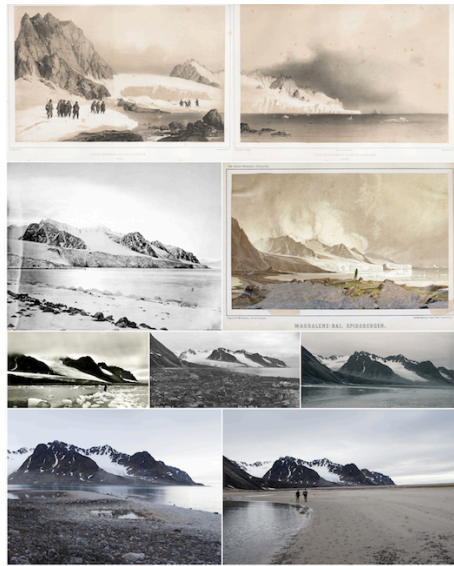
Bilder.
Fotograf: AB Almquist & Cöster, ca. 1934-1958. Bildsamling Bohusläns Museum. / Tyrone Martinsson 2018.



Magdalenefjorden, Svalbard. Tidserier av glaciärer i fjorden. Serierna bygger på visuella data från 1807 till 2016. ►

Nedre bild: Marstrand 1713: Gravör: Johannes van den Aeveelen i Erik Dahlbergs verk: Suecia antiqua et hodierna. Kungliga Bibliotekets samlingar.





Magdalen-öarna, Svalbard

a. Wagnersöarna, Svalbard
 1818, C. Palmer, National Archives England, 1839, B. Larsson, National Library France, 1874, H. C. Thorelli, Corona Museum, 1891, Fotografiska, Norsk Polarhistorisk, 1936, W. Sjöberg, Norgeshistoriska Öst, 1960, E. Nordström, Svalbard Museum, 1979, A. Rind, Privat, 1999, A. Larsson, Privat, 2012, T. Mattsson.

b. "The Hanging Glacier", Svalbard
 1839, B. Larsson, Internet Archive, 1874, H. C. Thorelli, Corona Museum, 1891, Fotografiska, Norsk Polarhistorisk, 1936, W. Sjöberg, Corona Museum, 1936, W. Sjöberg, Norgeshistoriska Öst, 1939, Logans, Norsk Polarhistorisk, 1954, E. Nordström, Svalbard Museum, 2012, T. Mattsson, 2012, T. Mattsson.

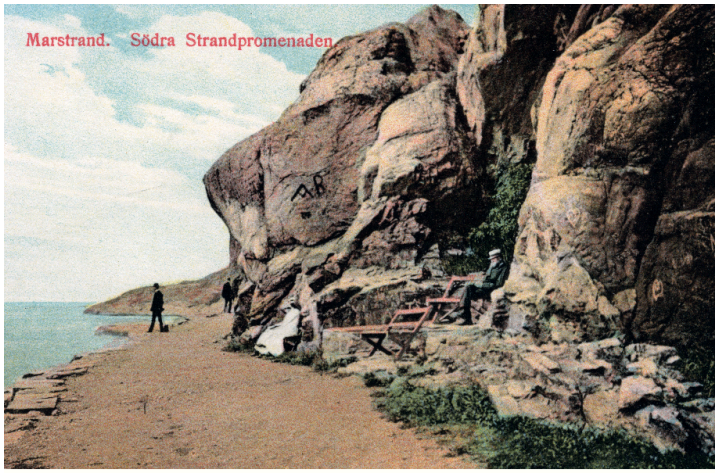
c. Gullöarna, Svalbard
 1839, B. Larsson, Internet Archive, 1874, H. C. Thorelli, Corona Museum, 1891, Fotografiska, Norsk Polarhistorisk, 1936, W. Sjöberg, Corona Museum, 1936, W. Sjöberg, Norgeshistoriska Öst, 1954, E. Nordström, Svalbard Museum, 2012, T. Mattsson, 2012, T. Mattsson.

d. Mushöarna, Svalbard
 1807, P. S. V. Balle, National Archives England, 1890, N. Svanberg, Corona Museum, 1956, E. Nordström, Svalbard Museum, 2012, T. Mattsson.

e. Berghöarna, Svalbard
 1829, B. Larsson, Internet Archive, 1861, G. von Yhlen, Privat, 1872, H. C. Thorelli, Corona Museum, 1891, Fotografiska, Norsk Polarhistorisk, 1936, E. Nordström, Svalbard Museum, 1979, S. Rind, Privat, 2012, T. Mattsson, 2012, T. Mattsson.

f. Earth system trends
 2012, W. Steffen, W. Sanderson, L. Dronkers, O. Galbraith & C. Lubaj, The emergence of Anthropocen: The Great Acceleration (published in *The Anthropocene Review*, Vol. 2(1) 01-06, Sage, Diagrams and accompanying publications 2004).

ANTROPOCEN



Bilder.
 Övre vänster refotografi. Fotograf: Okänd. Bildsamling Bohusläns Museum. / Tyrone Martinsson 2018.
 Övre höger refotografi. Fotograf: Bo Seinknecht, 1940-1960. Bildsamling Bohusläns Museum. / Tyrone Martinsson 2018.
 Nedre refotografi. Fotograf: Okänd. Bildsamling Bohusläns Museum. / Tyrone Martinsson 2018.

Magdalenefjorden, 'The Hanging Glacier', Svalbard.
 Övre rad från vänster. Charles C. Palmer, 1818. Bildsamling National Archives England. / Barthélemy Lauvergne, 1839. Privat. Axel Goës, 1861. Privat. / Herbert C. Chermiside, 1873. Bildsamling Grenna Museum. Mitten från vänster. Fotograf okänd 1891. Bildsamling Norsk Polarinstittut. / Tyrone Martinsson 2016.
 Nedre rad från vänster. Nils Strindberg 1896. Bildsamling Grenna Museum. / Lyngaas, 1939. Bildsamling Norsk Polarinstittut. / Tyrone Martinsson 2012. / F. W. A. 1913. Privat. / Tyrone Martinsson 2012.





